

สรุปผลการดำเนินงาน ปีงบประมาณ 2563

สะสม 12 เดือน (ต.ค.62 -ต.ค.63)

update 3/11/2020

รายการ	ปี 2562 12 เดือน	เป้าหมาย 2563		ปี 2563 เกิดจริง 12 เดือน	ผลต่างเปรียบเทียบเป้าหมาย	
		ทั้งปี	12 เดือน			
1.ผู้ใช้น้ำเพิ่ม (ราย)						
1.1 ผู้ใช้น้ำเพิ่มปกติ (รวม)	17,065	19,820	19,820	19,998	178	0.9%
1.2 ผู้ใช้น้ำเพิ่มปกติ (ไม่รวมขยายเขต)	10,260			17,866	17,866	
1.2 ผู้ใช้น้ำขยายเขต	1,183			2,132	2,132	
2.ปริมาณน้ำจำหน่าย (ล้าน ลบ.ม.)	101.12	105.022	105.022	102.796	-2.23	-2.1%
3.อัตราการใช้น้ำ (ลบ.ม./ราย/วัน)	0.678	0.679	0.679	0.663	-0.02	-2.4%
4.อัตราน้ำสูญเสีย (%)						
4.1 อัตราน้ำสูญเสียภาพรวม	24.65	22.90	22.90	25.62	2.72	11.9%
4.3 กปภ.สาขาขนาดใหญ่ เชียงใหม่(พ)	24.33	20.95	20.95	27.63	6.68	31.9%
4.4 กปภ.สาขา 26 แห่ง	24.83	23.97	23.97	24.53	0.56	2.3%
5.รายได้จากการดำเนินงาน (ล้านบาท)	2,127.95	2,169.27	2,169.27	2,059.54	-109.74	-5.1%
6.ค่าใช้จ่ายจากการดำเนินงาน (รวม 1I,1F) (ล้านบาท)	816.38	796.27	796.27	879.84	83.57	10.5%
7.กำไร/ขาดทุนจากการดำเนินงาน (EBITDA) (รวม 1I, 1F) เพื่อการประเมินผล (ล้านบาท)	1,311.57	1,373.00	1,373.00	1,179.70	-193.30	-14.1%

= เกิดจริง ปี 2563 ดีกว่า

= เกิดจริง ปี 2563 ไม่ดีกว่า

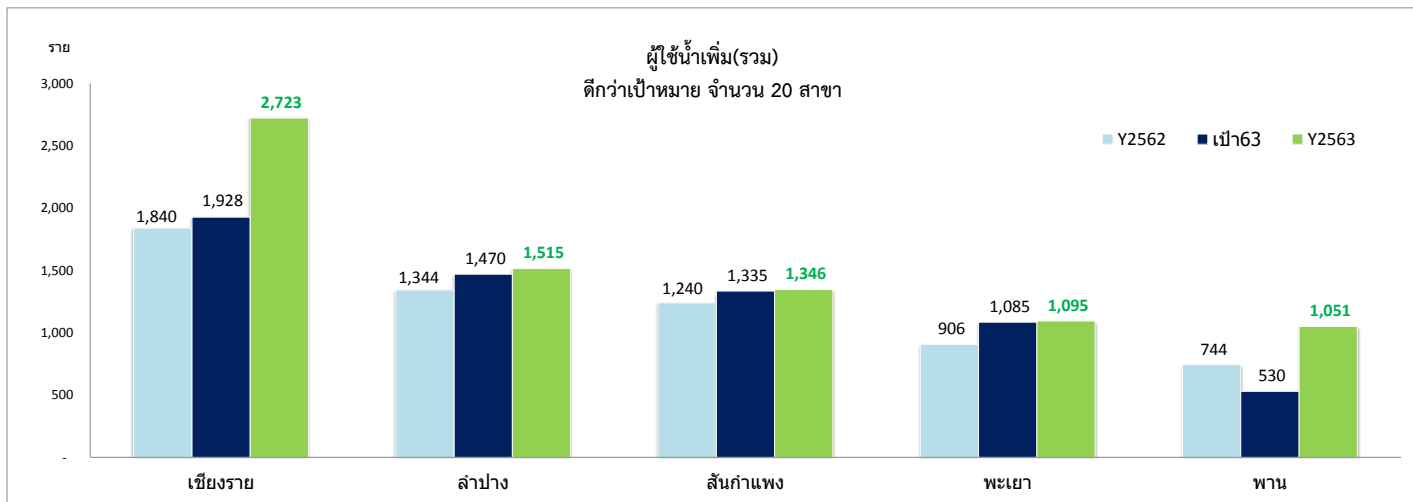
เปรียบเทียบข้อมูลผลการดำเนินงานต่อเป้าหมายสะสม 12 เดือน (ต.ค.62 - ก.ย.63) ปี 2563

"ผู้ใช้น้ำเพิ่มทั้งหมด : ราย"

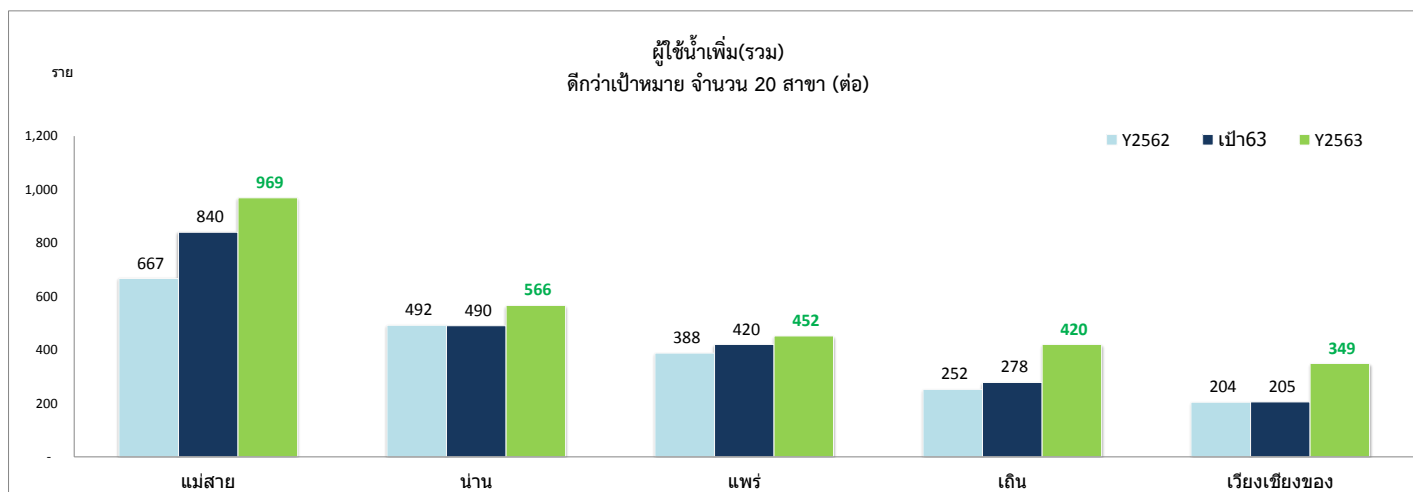
ลำดับ	กปภ. สาขา	ปี 2562 เกิดจริง 12 เดือน	เป้าหมาย 2563		ปี 2563 เกิดจริง 12 เดือน	ผลต่าง (ราย)	คิดเป็น %
			ทั้งปี	12 เดือน			
(1)	(2)	(3)	(4)	(5)	(6)	(7)=(6)-(5)	(8)=(7)/(5)*100
1	ฮอด	113 ✓	120	120 ✓	292	172	143.3%
2	พาน	744 ✓	530	530 ✓	1,051	521	98.3%
3	เวียงเชียงของ	204 ✓	205	205 ✓	349	144	70.2%
4	เถิน	252 ✓	278	278 ✓	420	142	51.1%
5	เทิง	141 ✓	105	105 ✓	152	47	44.8%
6	เชียงราย	1,840 ✓	1,928	1,928 ✓	2,723	795	41.2%
7	บ้านโฮ้ง	51 ✓	95	95 ✓	121	26	27.4%
8	ร้องกวาง	123 ✓	115	115 ✓	140	25	21.7%
9	เด่นชัย	157 ✗	125	125 ✓	151	26	20.8%
10	จอมทอง	141 ✓	175	175 ✓	211	36	20.6%
11	ท่าวังผา	248 ✓	210	210 ✓	250	40	19.0%
12	น่าน	492 ✓	490	490 ✓	566	76	15.5%
13	แม่สาย	667 ✓	840	840 ✓	969	129	15.4%
14	แม่ฮ่องสอน	252 ✓	260	260 ✓	283	23	8.8%
15	แพร่	388 ✓	420	420 ✓	452	32	7.6%
16	ฝาง	251 ✓	300	300 ✓	314	14	4.7%
17	ลำปาง	1,344 ✓	1,470	1,470 ✓	1,515	45	3.1%
18	พะเยา	906 ✓	1,085	1,085 ✓	1,095	10	0.9%
19	สันกำแพง	1,240 ✓	1,335	1,335 ✓	1,346	11	0.8%
20	จุน	232 ✓	235	235 ✓	235	0	0.0%
21	แม่สะเรียง	229 ✓	240	240 ✗	232	-8	-3.3%
22	เกาะคา	211 ✓	242	242 ✗	223	-19	-7.9%
23	เชียงใหม่(พ)	4,905 ✓	6,400	6,400 ✗	4,962	-1,438	-22.5%
24	ลำพูน	553 ✓	845	845 ✗	636	-209	-24.7%
25	แม่ชะจาน	185 ✓	255	255 ✗	191	-64	-25.1%
26	แมริม	997 ✗	1,232	1,232 ✗	914	-318	-25.8%
27	แม่แตง	199 ✓	285	285 ✗	205	-80	-28.1%
	รวม	17,065 ✓	19,820	19,820 ✓	19,998	178	0.90%

✓ : เกิดจริง ปี 2563 ตีกว่า

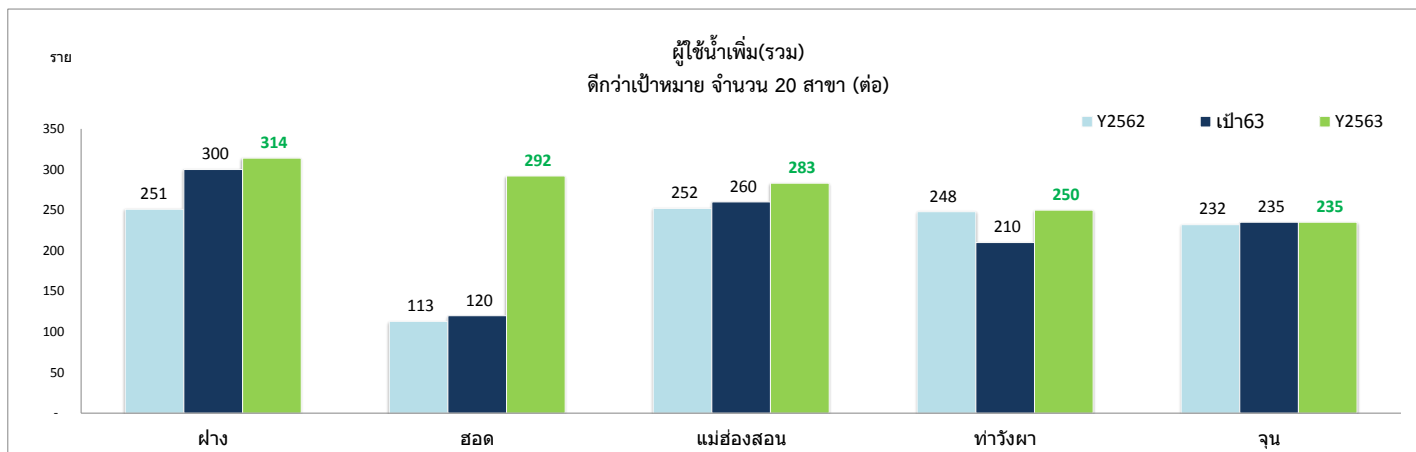
✗ = เกิดจริง ปี 2563 ไม่ตีกว่า



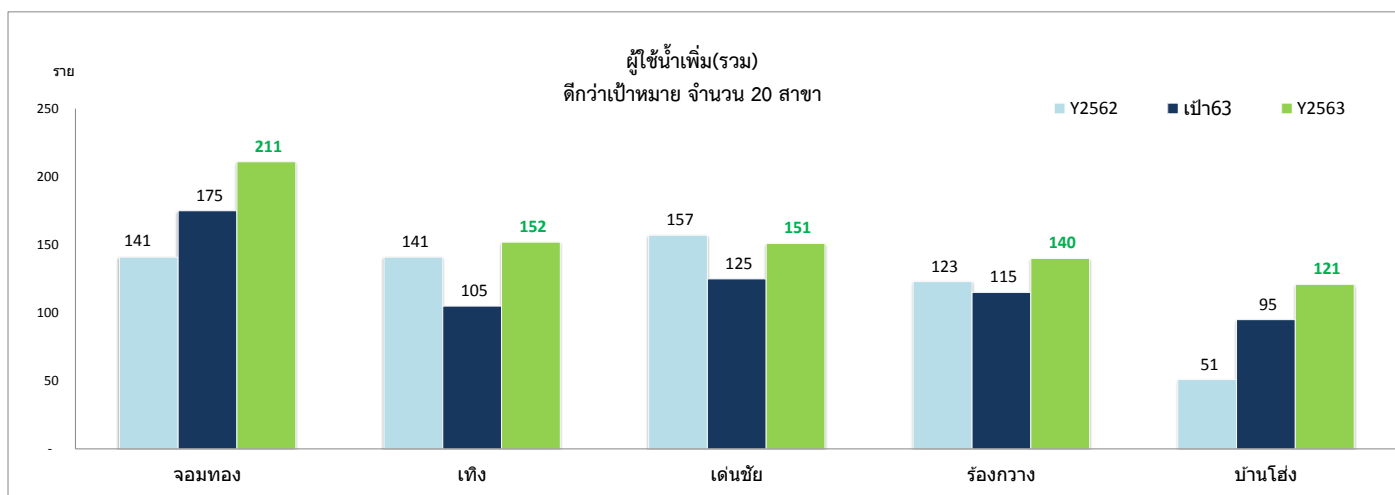
ผู้ใช้น้ำเพิ่ม(รวม)	เชียงราย	ลำปาง	สันกำแพง	พะเยา	พาน
Y62	1,840	1,344	1,240	906	744
เป้า 63	1,928	1,470	1,335	1,085	530
Y63	2,723	1,515	1,346	1,095	1,051
ผลต่าง Y63-Y62	883	171	106	189	307
ผลต่าง Y63-เป้า 63	795	45	11	10	521



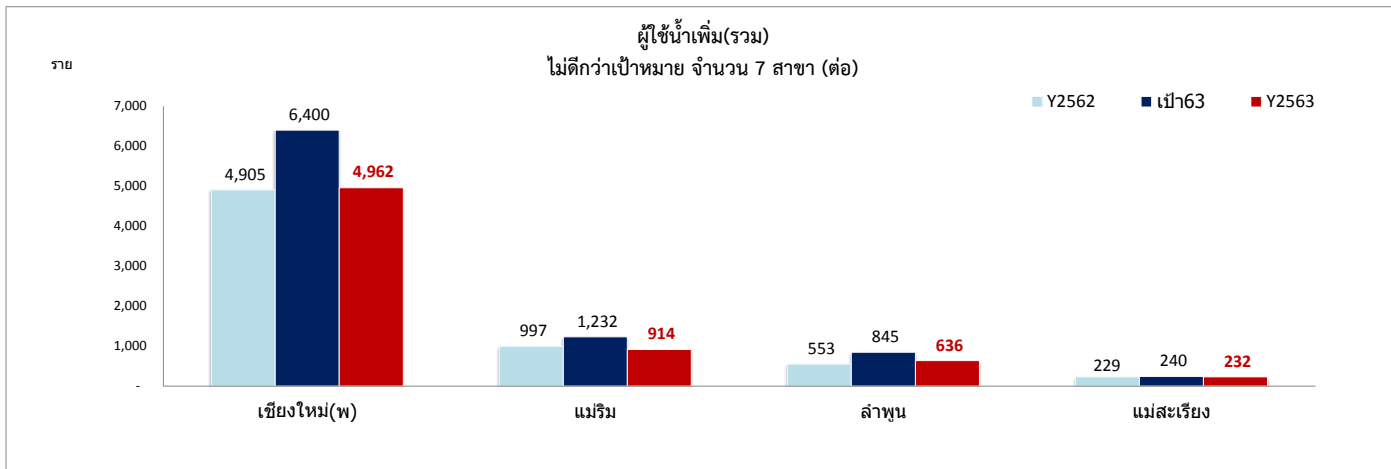
ผู้ใช้น้ำเพิ่ม(รวม)	แม่สาย	น่าน	แพร่	เถิน	เวียงเชียงของ
Y62	667	492	388	252	204
เป้า 63	840	490	420	278	205
Y63	969	566	452	420	349
ผลต่าง Y63-Y62	302	74	64	168	145
ผลต่าง Y63-เป้า 63	129	76	32	142	144



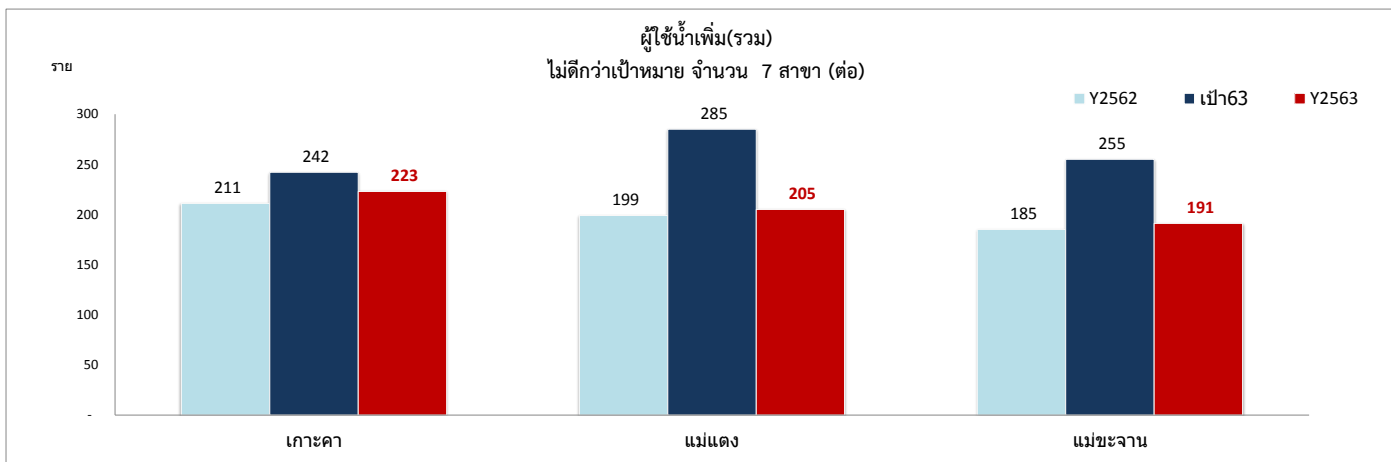
ผู้ใช้น้ำเพิ่ม(รวม)	ฝ่าย	ฮอด	แม่ฮ่องสอน	ท่าวังผา	จุน
Y62	251	113	252	248	232
เป้า 63	300	120	260	210	235
Y63	314	292	283	250	235
ผลต่าง Y63-Y62	63	179	31	2	3
ผลต่าง Y63-เป้า63	14	172	23	40	0



ผู้ใช้น้ำเพิ่ม(รวม)	จอมทอง	เเทิง	เด่นชัย	ร่องกวาง	บ้านโสัง
Y62	141	141	157	123	51
เป้า 63	175	105	125	115	95
Y63	211	152	151	140	121
ผลต่าง Y63-Y62	70	11	-6	17	70
ผลต่าง Y63-เป้า63	36	47	26	25	26



ผู้ใช้น้ำเพิ่ม(รวม)	เชียงใหม่(พ)	แม่อริม	ลำพูน	แม่สะเรียง
Y62	4,905	997	553	229
เป้า 63	6,400	1,232	845	240
Y63	4,962	914	636	232
ผลต่าง Y63-Y62	57	-83	83	3
ผลต่าง Y63-เป้า63	-1,438	-318	-209	-8



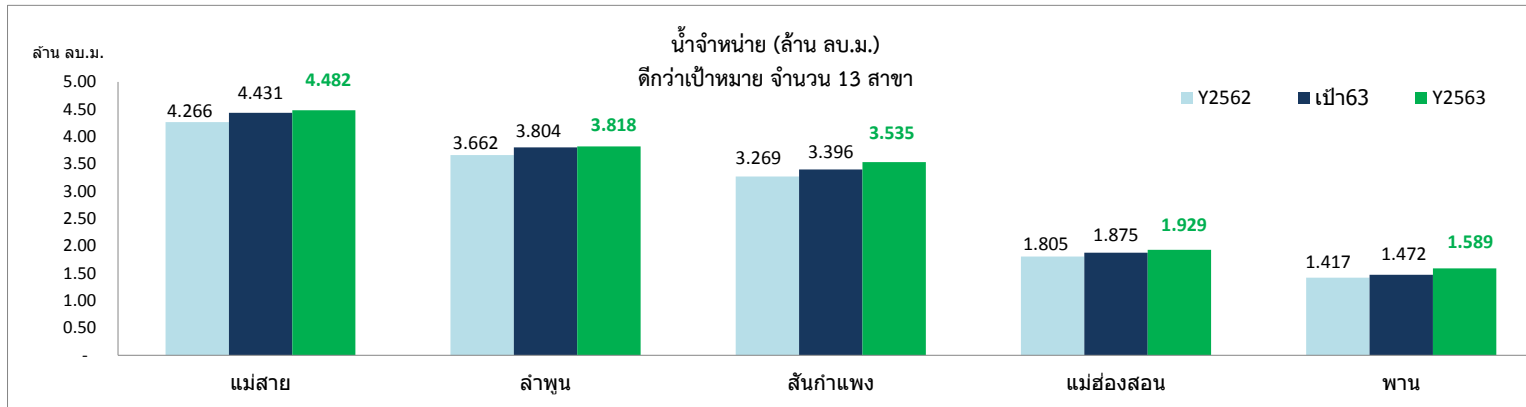
ผู้ใช้น้ำเพิ่ม(รวม)	เกาะคา	แม่แตง	แม่ชะจาน
Y62	211	199	185
เป้า 63	242	285	255
Y63	223	205	191
ผลต่าง Y63-Y62	12	6	6
ผลต่าง Y63-เป้า63	-19	-80	-64

เปรียบเทียบข้อมูลผลการดำเนินงานต่อเป้าหมายสะสม 12 เดือน (ต.ค.62 - ก.ย.63) ปี 2563
 "ปริมาณน้ำจำหน่าย : ล้าน ลบ.ม."

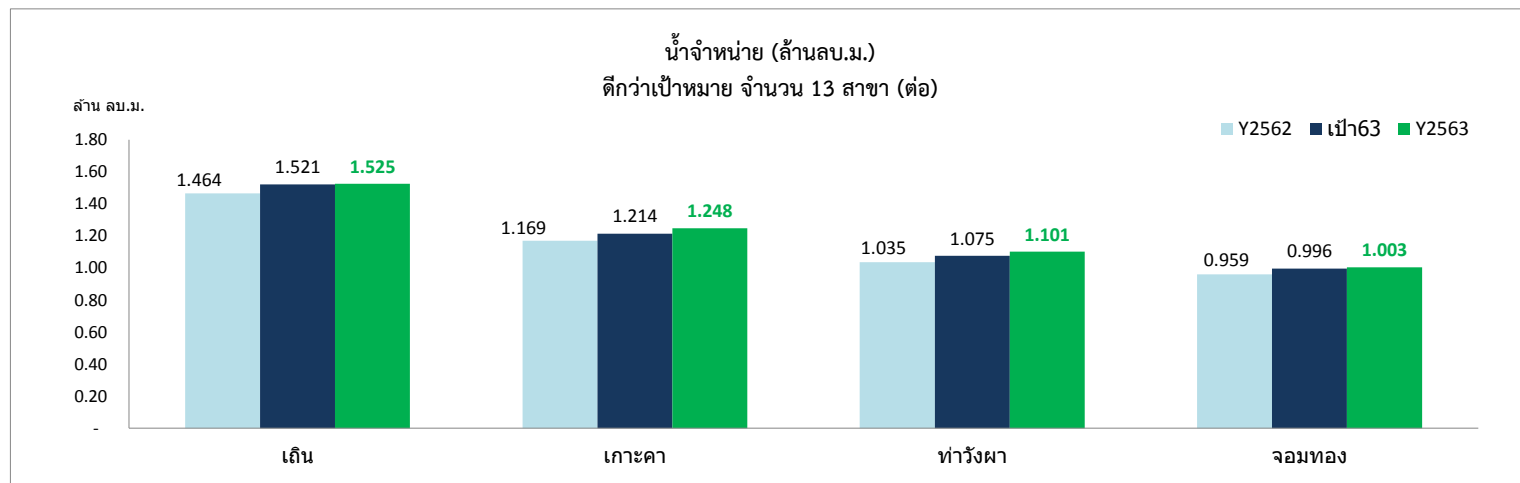
ลำดับ	กปภ. สาขา	ปี 2562 เกิดจริง 12 เดือน	เป้าหมาย 2563		ปี 2563 เกิดจริง 12 เดือน	ผลต่าง	คิดเป็น %
			ทั้งปี	12 เดือน			
(1)	(2)	(3)	(4)	(5)	(6)	(7)=(6)-(5)	(8)=(7)/(5)*100
1	บ้านไธสง	0.213 ✓	0.221	0.221 ✓	0.242	0.021	9.5%
2	พาน	1.417 ✓	1.472	1.472 ✓	1.589	0.117	8.0%
3	สันกำแพง	3.269 ✓	3.396	3.396 ✓	3.535	0.139	4.1%
4	แม่ฮ่องสอน	1.805 ✓	1.875	1.875 ✓	1.929	0.053	2.8%
5	เกาะคา	1.169 ✓	1.214	1.214 ✓	1.248	0.034	2.8%
6	แม่ชะจาน	0.663 ✓	0.688	0.688 ✓	0.706	0.018	2.6%
7	ท่าวังผา	1.035 ✓	1.075	1.075 ✓	1.101	0.026	2.4%
8	เวียงเชียงของ	0.825 ✓	0.857	0.857 ✓	0.873	0.016	1.9%
9	แม่สลาย	4.266 ✓	4.431	4.431 ✓	4.482	0.051	1.2%
10	จอมทอง	0.959 ✓	0.996	0.996 ✓	1.003	0.007	0.7%
11	ฮอด	0.652 ✓	0.677	0.677 ✓	0.679	0.003	0.4%
12	ลำพูน	3.662 ✓	3.804	3.804 ✓	3.818	0.014	0.4%
13	เถิน	1.464 ✓	1.521	1.521 ✓	1.525	0.005	0.3%
14	ลำปาง	9.532 ✓	9.900	9.900 ✗	9.861	-0.039	-0.4%
15	พะเยา	5.306 ✓	5.510	5.510 ✗	5.486	-0.024	-0.4%
16	ร้องกวาง	0.726 ✓	0.754	0.754 ✗	0.750	-0.004	-0.6%
17	แม่สะเรียง	1.222 ✓	1.269	1.269 ✗	1.262	-0.007	-0.6%
18	น่าน	3.712 ✓	3.855	3.855 ✗	3.799	-0.056	-1.4%
19	ฝาง	1.310 ✓	1.361	1.361 ✗	1.341	-0.020	-1.4%
20	แพร่	2.721 ✓	2.826	2.826 ✗	2.777	-0.049	-1.7%
21	เทิง	0.557 ✓	0.578	0.578 ✗	0.564	-0.014	-2.4%
22	เชียงราย	8.443 ✓	8.769	8.769 ✗	8.524	-0.244	-2.8%
23	แม่ริม	5.655 ✓	5.873	5.873 ✗	5.702	-0.171	-2.9%
24	แม่แตง	1.586 ✗	1.647	1.647 ✗	1.586	-0.061	-3.7%
25	เด่นชัย	1.193 ✗	1.239	1.239 ✗	1.188	-0.052	-4.2%
26	จุน	1.113 ✗	1.156	1.156 ✗	1.103	-0.053	-4.6%
27	เชียงใหม่(พ)	36.646 ✗	38.060	38.060 ✗	36.123	-1.936	-5.1%
	รวม	101.122 ✓	105.022	105.022 ✗	102.796	-2.226	-2.1%

✓ = เกิดจริง ปี 2563 ตีกว่า

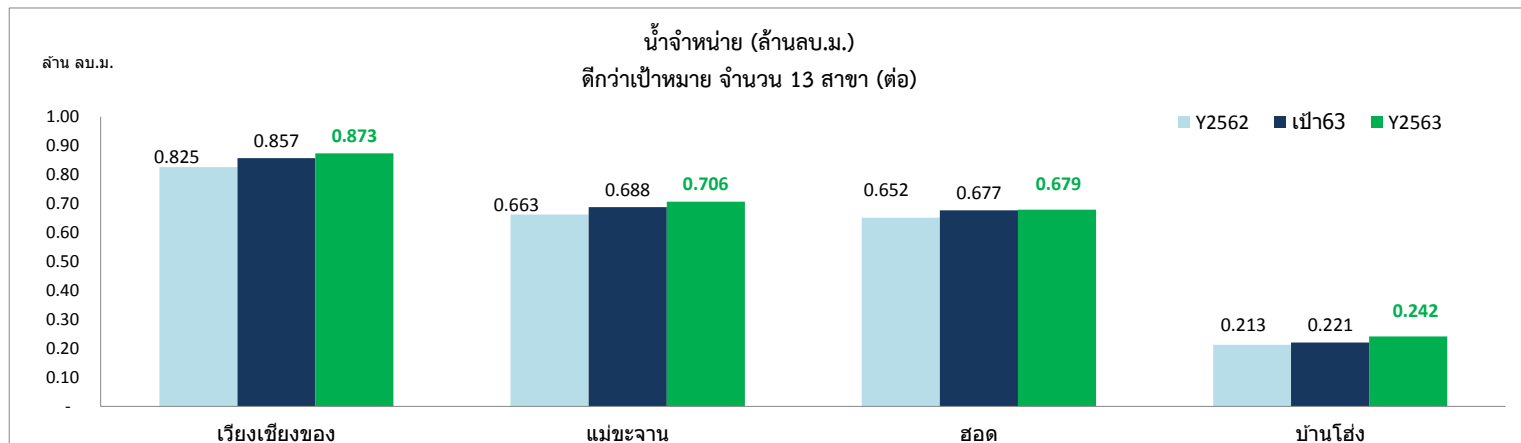
✗ = เกิดจริง ปี 2563 ไม่ตีกว่า



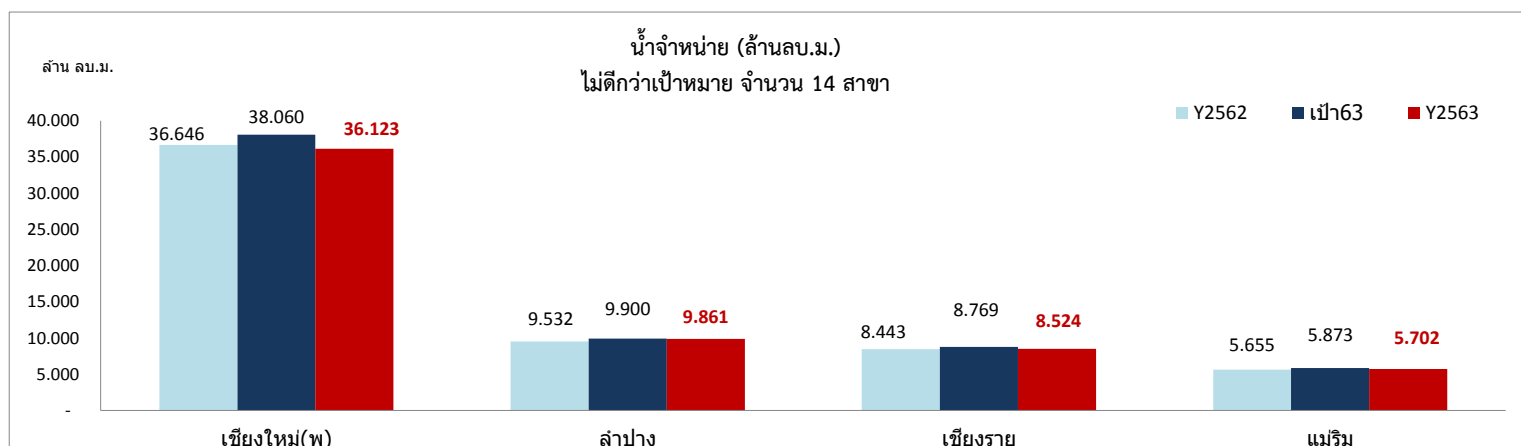
น้ำจำหน่าย	แม่สาย	ลำพูน	สันกำแพง	แม่ฮ่องสอน	พาน
Y62	4.266	3.662	3.269	1.805	1.417
เป้า 63	4.431	3.804	3.396	1.875	1.472
Y63	4.482	3.818	3.535	1.929	1.589
ผลต่าง Y63-Y62	0.216	0.155	0.265	0.123	0.172
ผลต่าง Y63-เป้า63	0.051	0.014	0.139	0.053	0.117



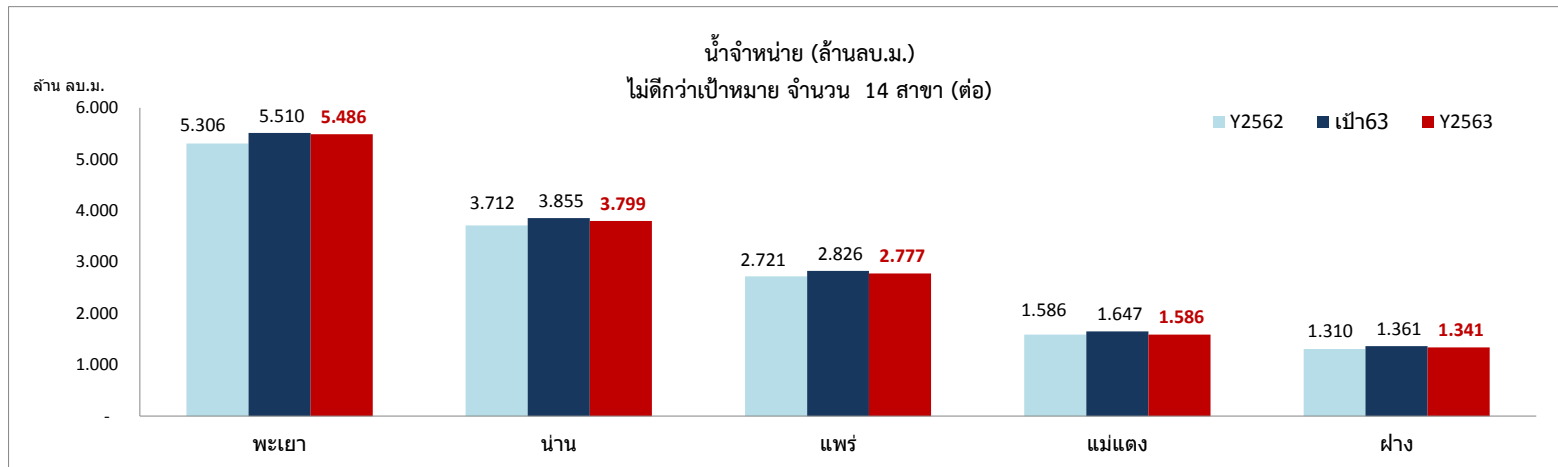
น้ำจำหน่าย	เลิน	เกาะคา	ท่าวังผา	จอมทอง
Y62	1.464	1.169	1.035	0.959
เป้า 63	1.521	1.214	1.075	0.996
Y63	1.525	1.248	1.101	1.003
ผลต่าง Y63-Y62	0.061	0.079	0.066	0.044
ผลต่าง Y63-เป้า63	0.005	0.034	0.026	0.007



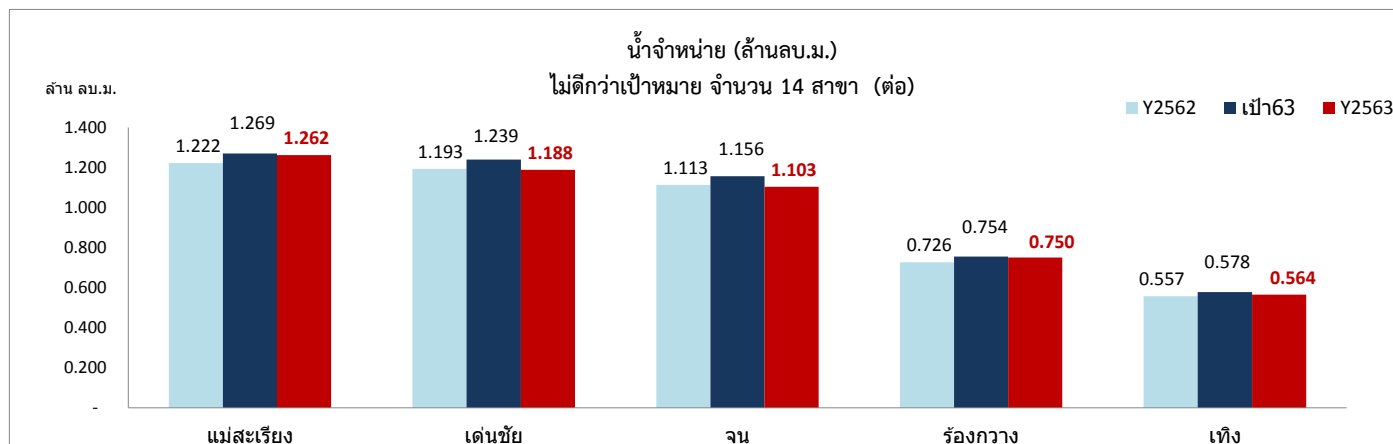
น้ำจำหน่าย	เวียงเชียงทอง	แม่ชะจาน	สอด	บ้านโสัง
Y62	0.825	0.663	0.652	0.213
เป้า 63	0.857	0.688	0.677	0.221
Y63	0.873	0.706	0.679	0.242
ผลต่าง Y63-Y62	0.048	0.044	0.028	0.029
ผลต่าง Y63-เป้า63	0.016	0.018	0.003	0.021



น้ำจำหน่าย	เชียงใหม่(พ)	ลำปาง	เชียงราย	แม่ริม
Y62	36.646	9.532	8.443	5.655
เป้า 63	38.060	9.900	8.769	5.873
Y63	36.123	9.861	8.524	5.702
ผลต่าง Y63-Y62	-	0.523	0.329	0.047
ผลต่าง Y63-เป้า63	-	1.936	-	0.171



น้ำจำหน่าย	พะเยา	น่าน	แพร่	แม่แตง	ฝาง
Y62	5.306	3.712	2.721	1.586	1.310
เป้า 63	5.510	3.855	2.826	1.647	1.361
Y63	5.486	3.799	2.777	1.586	1.341
ผลต่าง Y63-Y62	0.180	0.087	0.056	-	0.000
ผลต่าง Y63-เป้า63	-	0.024	-	0.049	-



น้ำจำหน่าย	แม่สะเรียง	เด่นชัย	จุน	ร้องกวาง	เทีนัง
Y62	1.222	1.193	1.113	0.726	0.557
เป้า 63	1.269	1.239	1.156	0.754	0.578
Y63	1.262	1.188	1.103	0.750	0.564
ผลต่าง Y63-Y62	0.040	-	0.010	0.024	0.008
ผลต่าง Y63-เป้า63	-	0.007	-	0.004	-

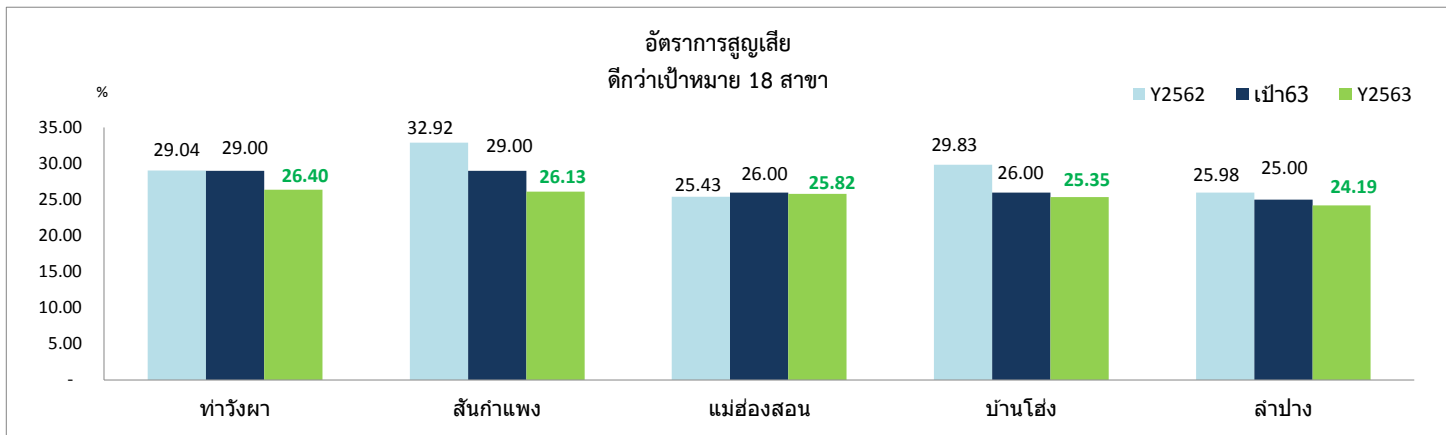
เปรียบเทียบข้อมูลผลการดำเนินงานต่อเป้าหมายสะสม 12 เดือน (ต.ค.62-ก.ย.63) ปี 2563

"อัตราน้ำสูญเสียในระบบจ่าย : %"

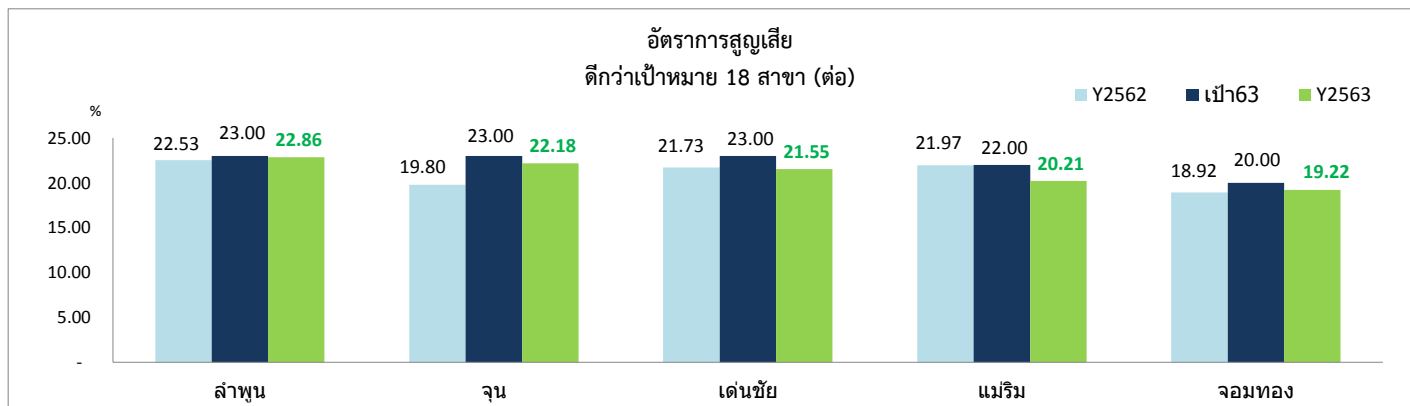
ลำดับ	กปภ. สาขา	ปริมาณน้ำสูญเสีย (ล้าน ลบ.ม.) สะสม 12 เดือน		อัตราน้ำสูญเสีย (สะสม 12 เดือน)			ผลต่าง (%)
		ปี 2562	ปี 2563	ปี 2562	เป้าหมาย 63	เกิดจริง 2563	
(1)	(4)	(5)	(6)	(7)	(9)	(10)	(11)=(10)-(9)
1	สันกำแพง	1.980	1.404	32.92 ✓	29.00 ✓	26.13	-2.87
2	เกาะคา	0.215	0.228	15.30 ✗	18.00 ✓	15.35	-2.65
3	ท่าวังผา	0.516	0.477	29.04 ✓	29.00 ✓	26.40	-2.60
4	แมริม	1.612	1.471	21.97 ✓	22.00 ✓	20.21	-1.79
5	เด่นชัย	0.337	0.334	21.73 ✓	23.00 ✓	21.55	-1.45
6	พาน	0.380	0.382	20.62 ✓	20.00 ✓	18.64	-1.36
7	ร้องกวาง	0.192	0.182	19.56 ✓	19.00 ✓	18.10	-0.90
8	จุน	0.336	0.349	19.80 ✗	23.00 ✓	22.18	-0.82
9	ลำปาง	3.400	3.202	25.98 ✓	25.00 ✓	24.19	-0.81
10	จอมทอง	0.227	0.243	18.92 ✗	20.00 ✓	19.22	-0.77
11	บ้านโฮ้ง	0.093	0.085	29.83 ✓	26.00 ✓	25.35	-0.65
12	แม่สะเรียง	0.202	0.226	14.03 ✗	15.44 ✓	14.86	-0.58
13	ฮอด	0.117	0.127	15.00 ✗	16.00 ✓	15.51	-0.49
14	เทิง	0.092	0.104	13.61 ✗	15.00 ✓	14.66	-0.34
15	แม่ฮ่องสอน	0.621	0.677	25.43 ✗	26.00 ✓	25.82	-0.18
16	ลำพูน	1.075	1.142	22.53 ✗	23.00 ✓	22.86	-0.14
17	แม่ชะจาน	0.169	0.157	20.17 ✓	18.00 ✓	17.87	-0.13
18	แม่แตง	0.317	0.349	16.62 ✗	18.00 ✓	17.98	-0.02
19	แม่สาย	1.505	1.541	23.59 ✗	23.50 ✗	23.61	0.11
20	เถิน	0.524	0.604	25.56 ✗	27.00 ✗	27.39	0.39
21	เขียงราย	2.684	2.691	24.08 ✓	23.00 ✗	23.93	0.93
22	เวียงเชียงของ	0.188	0.261	18.07 ✗	21.00 ✗	22.36	1.36
23	พะเยา	1.932	2.144	26.28 ✗	26.00 ✗	27.72	1.72
24	ฝาง	0.355	0.484	21.08 ✗	21.00 ✗	26.12	5.12
25	น่าน	1.674	2.173	29.81 ✗	27.00 ✗	32.20	5.20
26	แพร่	1.488	1.613	35.30 ✗	30.00 ✗	36.61	6.61
27	เขียงใหม่(พ)	11.851	13.862	24.33 ✗	20.95 ✗	27.63	6.68
	รวม	34.082	36.513	24.65 ✗	22.90 ✗	25.62	2.72
	กปภ. 26 สาขา	22.232	22.651	24.83 ✓	23.97 ✗	24.53	23.97

✓ = เกิดจริง ปี 2563 ดีกว่า

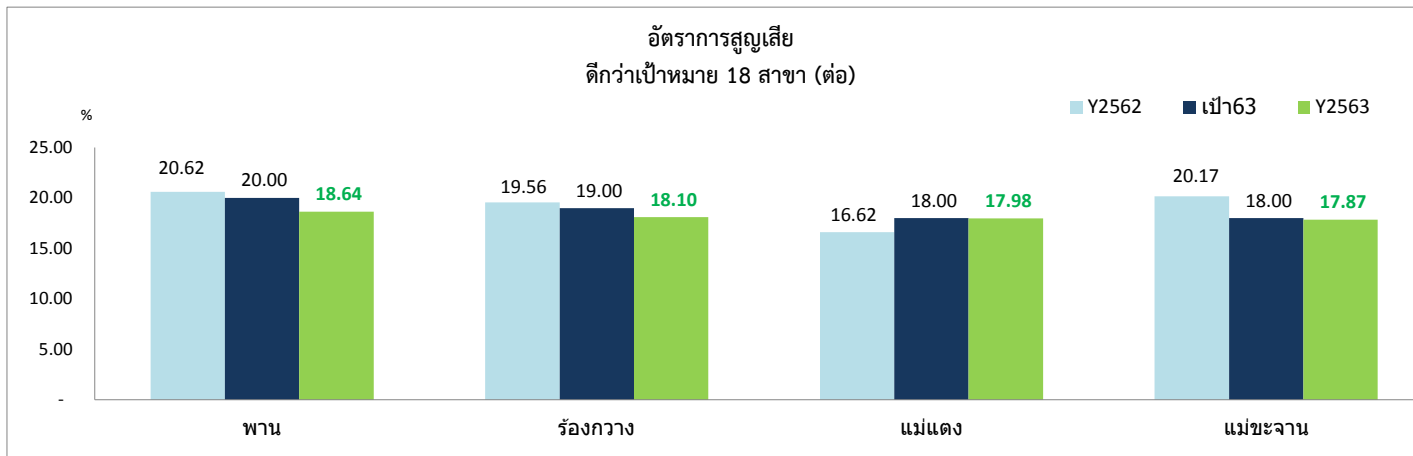
✗ = เกิดจริง ปี 2563 ไม่ดีกว่า



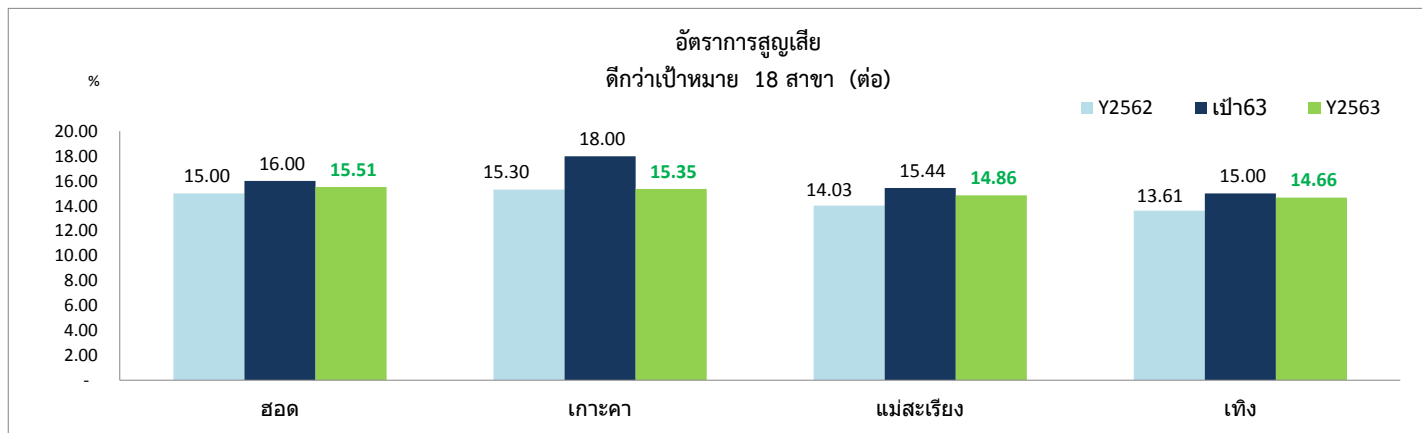
อัตราการสูญเสีย	ท่าวังผา	สันกำแพง	แม่ฮ่องสอน	บ้านโฮ้ง	ลำปาง
Y62	29.04	32.92	25.43	29.83	25.98
เป้า 63	29.00	29.00	26.00	26.00	25.00
Y63	26.40	26.13	25.82	25.35	24.19
ผลต่าง Y63-Y62	- 2.63	- 6.79	0.39	- 4.48	- 1.79
ผลต่าง Y63-เป้า63	- 2.60	- 2.87	- 0.18	- 0.65	- 0.81



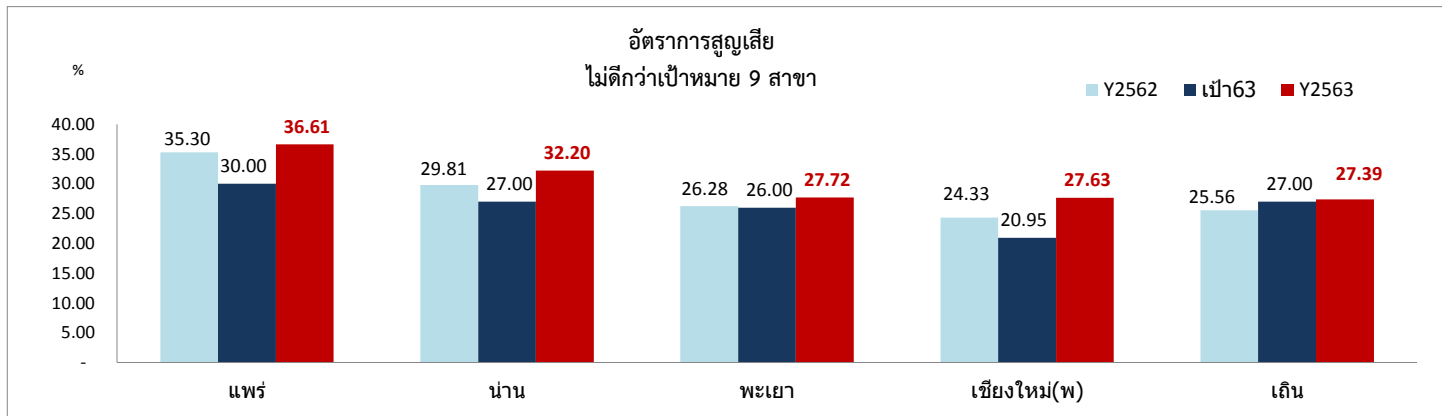
อัตราการสูญเสีย	ลำพูน	จุน	เด่นชัย	แม่ริม	จอมทอง
Y62	22.53	19.80	21.73	21.97	18.92
เป้า 63	23.00	23.00	23.00	22.00	20.00
Y63	22.86	22.18	21.55	20.21	19.22
ผลต่าง Y63-Y62	0.33	2.38	- 0.18	- 1.76	0.30
ผลต่าง Y63-เป้า63	- 0.14	- 0.82	- 1.45	- 1.79	- 0.77



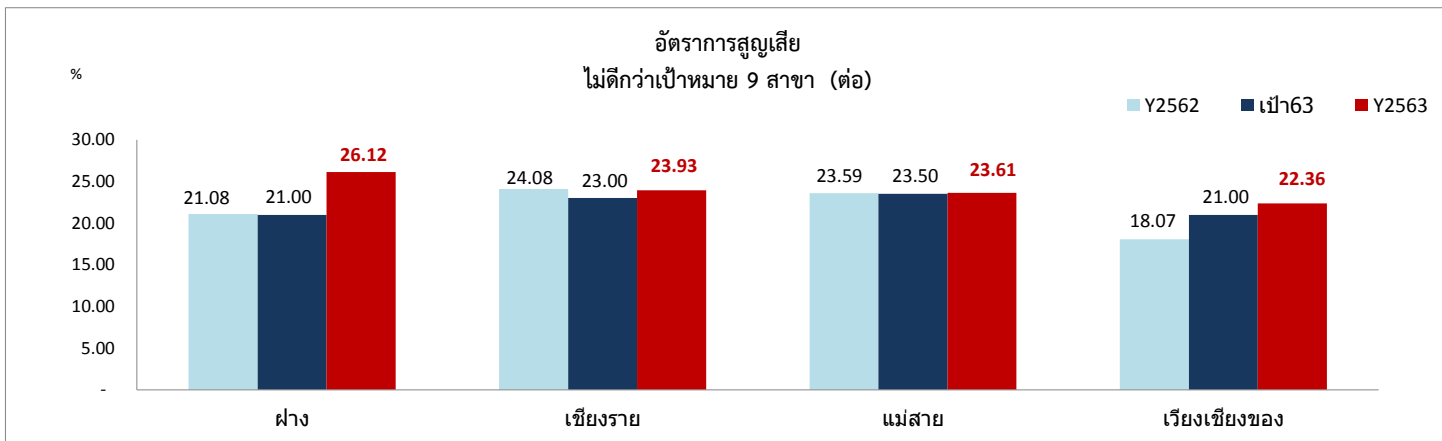
อัตราการสูญเสีย	พาน	ร่องกวาง	แม่แตง	แม่ชะจาน
Y62	20.62	19.56	16.62	20.17
เป้า 63	20.00	19.00	18.00	18.00
Y63	18.64	18.10	17.98	17.87
ผลต่าง Y63-Y62	- 1.97	- 1.46	1.36	2.30
ผลต่าง Y63-เป้า 63	- 1.36	- 0.90	- 0.02	- 0.13



อัตราการสูญเสีย	ฮอด	เกาะคา	แม่สะเรียง	เทิง
Y62	15.00	15.30	14.03	13.61
เป้า 63	16.00	18.00	15.44	15.00
Y63	15.51	15.35	14.86	14.66
ผลต่าง Y63-Y62	0.51	0.05	0.82	1.05
ผลต่าง Y63-เป้า 63	- 0.49	- 2.65	- 0.58	- 0.34



อัตราการสูญเสีย	แพร์	น่าน	พะเยา	เชียงใหม่(พ)	เถิน
Y62	35.30	29.81	26.28	24.33	25.56
เป้า 63	30.00	27.00	26.00	20.95	27.00
Y63	36.61	32.20	27.72	27.63	27.39
ผลต่าง Y63-Y62	1.31	2.40	1.45	3.29	1.83
ผลต่าง Y63-เป้า63	6.61	5.20	1.72	6.68	0.39



อัตราการสูญเสีย	ฝาง	เชียงราย	แม่สาย	เวียงเชียงของ
Y62	21.08	24.08	23.59	18.07
เป้า 63	21.00	23.00	23.50	21.00
Y63	26.12	23.93	23.61	22.36
ผลต่าง Y63-Y62	5.04	-	0.15	4.29
ผลต่าง Y63-เป้า63	5.12	0.93	0.11	1.36

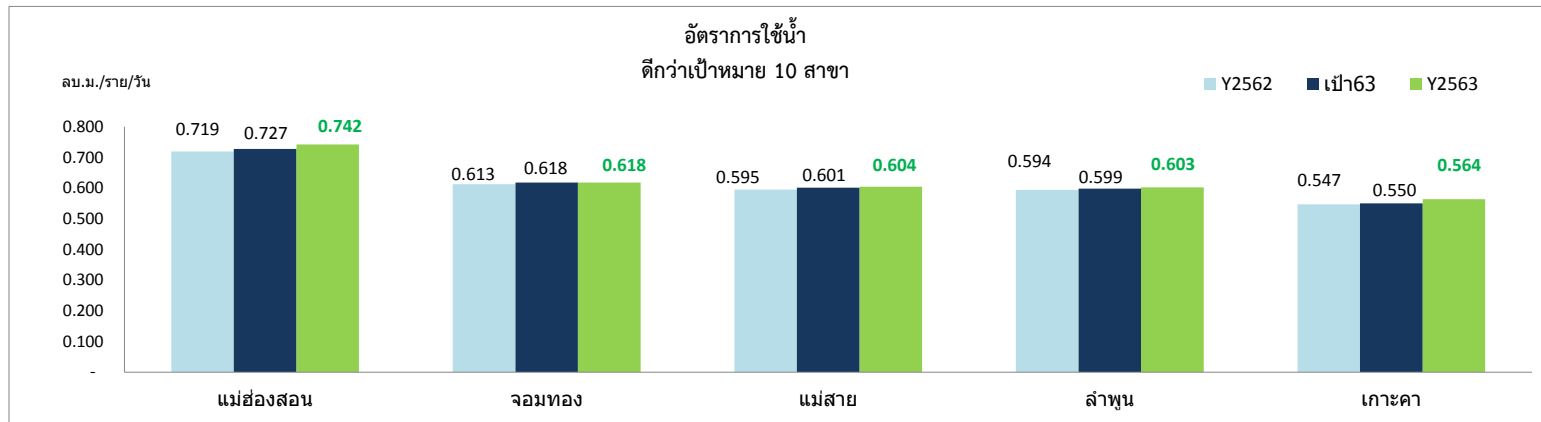
เปรียบเทียบข้อมูลผลการดำเนินงานต่อเป้าหมายสะสม 12 เดือน (ต.ค.62-ก.ย.63) ปี 2563

"อัตรacarใช้น้ำ : ลบ.ม./ราย/วัน"

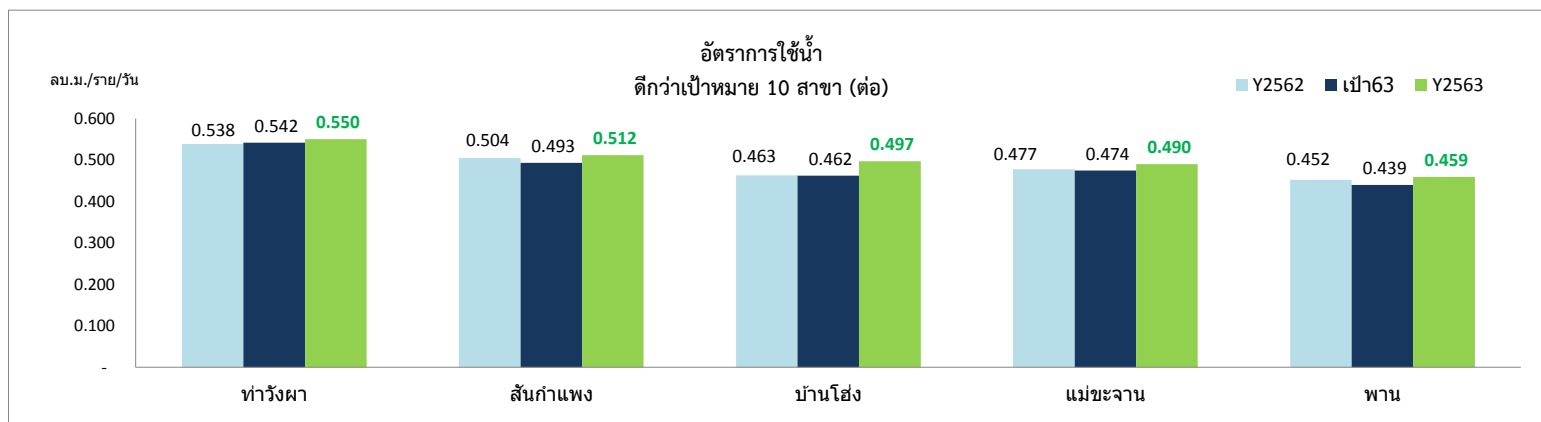
ลำดับ	กปภ. สาขา	ปี 2562 เกิดจริง 12 เดือน	เป้าหมาย 2563		ปี 2563 เกิดจริง 12 เดือน	ผลต่าง (7)=(6)-(5)
			ทั้งปี	12 เดือน		
(1)	(2)	(3)	(4)	(5)	(6)	(7)=(6)-(5)
1	บ้านไธสง	0.463 ✓	0.462	0.462 ✓	0.497	0.035
2	พาน	0.452 ✓	0.439	0.439 ✓	0.459	0.020
3	สันกำแพง	0.504 ✓	0.493	0.493 ✓	0.512	0.019
4	แม่ชะจาน	0.477 ✓	0.474	0.474 ✓	0.490	0.016
5	แม่ฮ่องสอน	0.719 ✓	0.727	0.727 ✓	0.742	0.015
6	เกาะคา	0.547 ✓	0.550	0.550 ✓	0.564	0.014
7	ท่าวังผา	0.538 ✓	0.542	0.542 ✓	0.550	0.008
8	ลำพูน	0.594 ✓	0.599	0.599 ✓	0.603	0.004
9	แม่สวาย	0.595 ✓	0.601	0.601 ✓	0.604	0.003
10	จอมทอง	0.613 ✓	0.618	0.618 ✓	0.618	0.000
11	เวียงเชียงของ	0.576 ✗	0.575	0.575 ✗	0.574	-0.001
12	เถิน	0.468 ✓	0.474	0.474 ✗	0.470	-0.004
13	ลำปาง	0.618 ✓	0.626	0.626 ✗	0.622	-0.004
14	แม่สะเรียง	0.570 ✗	0.571	0.571 ✗	0.567	-0.005
15	พะเยา	0.618 ✗	0.620	0.620 ✗	0.615	-0.005
16	ร้องกวาง	0.508 ✓	0.524	0.524 ✗	0.518	-0.006
17	ฝาง	0.638 ✗	0.640	0.640 ✗	0.628	-0.012
18	แพร่	0.581 ✗	0.591	0.591 ✗	0.578	-0.013
19	น่าน	0.649 ✗	0.659	0.659 ✗	0.645	-0.014
20	ฮอด	0.550 ✗	0.555	0.555 ✗	0.541	-0.014
21	แมริม	0.726 ✗	0.723	0.723 ✗	0.706	-0.017
22	จุน	0.470 ✗	0.475	0.475 ✗	0.452	-0.022
23	เทิง	0.610 ✗	0.609	0.609 ✗	0.586	-0.023
24	เด่นชัย	0.517 ✗	0.530	0.530 ✗	0.505	-0.025
25	เขียงราย	0.732 ✗	0.722	0.722 ✗	0.693	-0.029
26	เขียงใหม่(พ)	0.842 ✗	0.841	0.841 ✗	0.801	-0.040
27	แม่แตง	0.790 ✗	0.810	0.810 ✗	0.765	-0.044
	รวม	0.678 ✗	0.679	0.679 ✗	0.663	-0.017

✓ = เกิดจริง ปี 2563 ดีกว่า

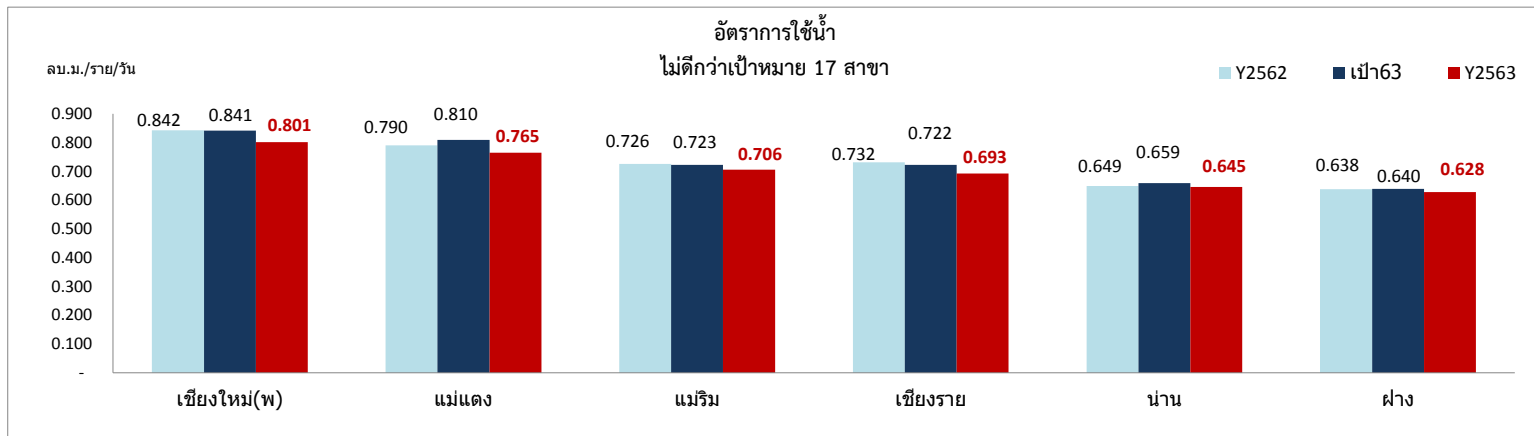
✗ = เกิดจริง ปี 2563 ไม่ดีกว่า



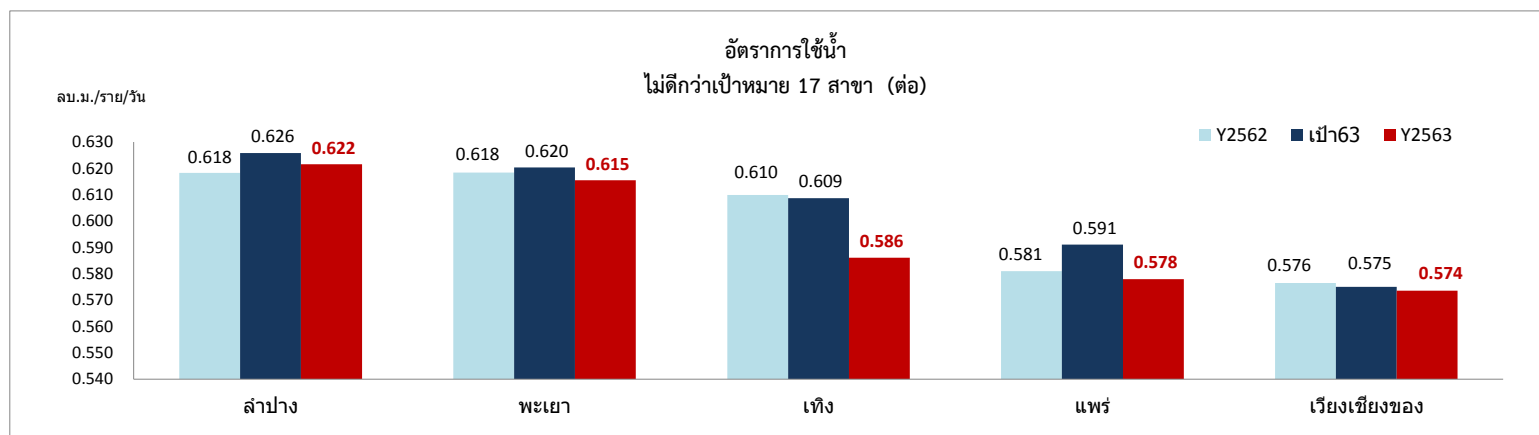
อัตราการใช้น้ำ	แม่ฮ่องสอน	จอมทอง	แม่สาย	ลำพูน	เกาะคา
Y62	0.719	0.613	0.595	0.594	0.547
เป้า 63	0.727	0.618	0.601	0.599	0.550
Y63	0.742	0.618	0.604	0.603	0.564
ผลต่าง Y63-Y62	0.023	0.005	0.009	0.008	0.017
ผลต่าง Y63-เป้า 63	0.015	0.000	0.003	0.004	0.014



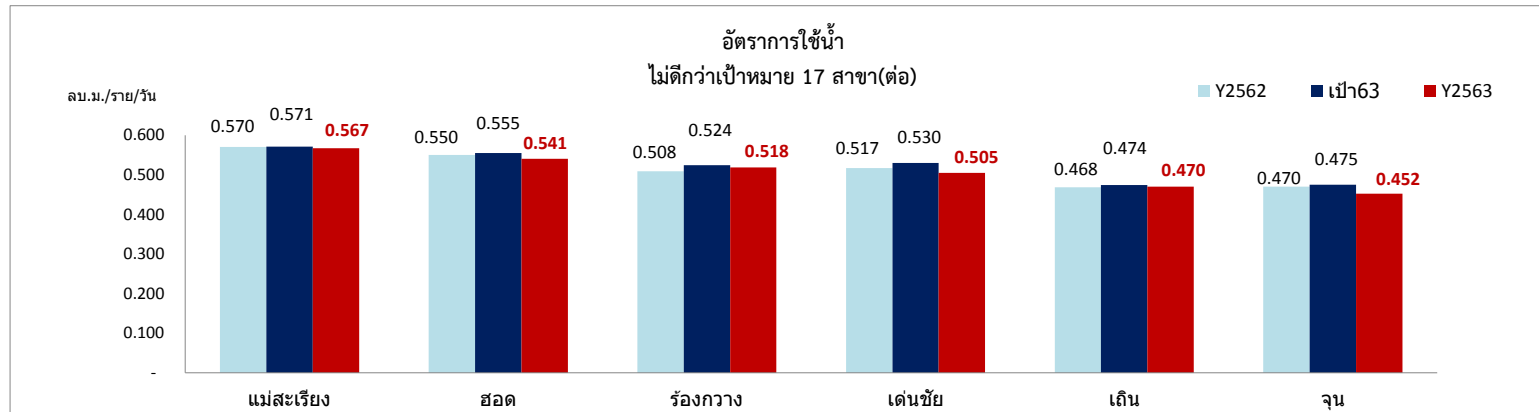
อัตราการใช้น้ำ	ท่าวังผา	สันกำแพง	บ้านโฮ้ง	แม่ชะจาน	พาน
Y62	0.538	0.504	0.463	0.477	0.452
เป้า 63	0.542	0.493	0.462	0.474	0.439
Y63	0.550	0.512	0.497	0.490	0.459
ผลต่าง Y63-Y62	0.011	0.007	0.034	0.013	0.007
ผลต่าง Y63-เป้า 63	0.008	0.019	0.035	0.016	0.020



อัตราการใช้น้ำ	เชียงใหม่(พ)	แม่แตง	แม่ริม	เชียงราย	น่าน	ฝาง
Y62	0.842	0.790	0.726	0.732	0.649	0.638
เป้า 63	0.841	0.810	0.723	0.722	0.659	0.640
Y63	0.801	0.765	0.706	0.693	0.645	0.628
ผลต่าง Y63-Y62	- 0.041	- 0.025	- 0.020	- 0.039	- 0.004	- 0.010
ผลต่าง Y63-เป้า63	- 0.040	- 0.044	- 0.017	- 0.029	- 0.014	- 0.012



อัตราการใช้น้ำ	ลำปาง	พะเยา	เทิง	แพร่	เวียงเชียงใหม่
Y62	0.618	0.618	0.610	0.581	0.576
เป้า 63	0.626	0.620	0.609	0.591	0.575
Y63	0.622	0.615	0.586	0.578	0.574
ผลต่าง Y63-Y62	0.003	- 0.003	- 0.024	- 0.003	- 0.003
ผลต่าง Y63-เป้า63	- 0.004	- 0.005	- 0.023	- 0.013	- 0.001



อัตราการใช้น้ำ	แม่สะเรียง	ฮอด	ร้องกวาง	เด่นชัย	เถิน	จุน
Y62	0.570	0.550	0.508	0.517	0.468	0.470
เป้า 63	0.571	0.555	0.524	0.530	0.474	0.475
Y63	0.567	0.541	0.518	0.505	0.470	0.452
ผลต่าง Y63-Y62	- 0.003	- 0.010	0.010	- 0.012	0.002	- 0.018
ผลต่าง Y63-เป้า63	- 0.005	- 0.014	- 0.006	- 0.025	- 0.004	- 0.022

เปรียบเทียบข้อมูลผลการดำเนินงานต่อเป้าหมายสะสม 12 เดือน (ต.ค.62-ก.ย.63) ปี 2563

"อัตรการใช้น้ำจำแนกตามประเภทการใช้น้ำ : ลบ.ม./ราย/วัน"

ลำดับ	กปภ. สาขา	ปี 2562			ปี 2563		
		ประเภท 1	ประเภท 2	ประเภท 3	ประเภท 1	ประเภท 2	ประเภท 3
(1)	(2)	(3)	(4)	(5)	(6)	(7)	(8)
1	เชียงใหม่(พ)	0.546	1.335	3.422	0.560 ✓	1.286 ✗	3.028 ✗
2	ฮอด	0.443	0.966	1.291	0.446 ✓	0.941 ✗	1.094 ✗
3	สันกำแพง	0.440	0.737	1.611	0.461 ✓	0.693 ✗	1.933 ✓
4	แม่ริม	0.493	2.457	3.403	0.507 ✓	2.310 ✗	2.909 ✗
5	แม่แตง	0.391	1.934	1.789	0.382 ✗	1.862 ✗	1.831 ✓
6	ฝาง	0.392	1.167	1.504	0.403 ✓	1.120 ✗	1.452 ✗
7	แม่ฮ่องสอน	0.460	1.608	1.523	0.471 ✓	1.751 ✓	1.498 ✗
8	แม่สะเรียง	0.428	1.142	1.330	0.440 ✓	1.139 ✗	1.191 ✗
9	ลำพูน	0.450	1.178	1.604	0.473 ✓	1.173 ✗	1.464 ✗
10	บ้านโฮ้ง	0.334	0.767	1.285	0.379 ✓	0.839 ✓	1.066 ✗
11	ลำปาง	0.456	1.431	1.453	0.469 ✓	1.395 ✗	1.521 ✓
12	เกาะคา	0.457	1.182	1.290	0.477 ✓	1.246 ✓	1.323 ✓
13	เถิน	0.363	0.939	1.729	0.375 ✓	0.922 ✗	1.673 ✗
14	แพร่	0.437	1.067	1.106	0.440 ✓	1.039 ✗	1.113 ✓
15	เด่นชัย	0.414	0.953	1.540	0.417 ✓	0.873 ✗	1.426 ✗
16	ร้องกวาง	0.372	1.228	1.762	0.378 ✓	1.197 ✗	1.997 ✓
17	น่าน	0.452	1.239	1.281	0.461 ✓	1.163 ✗	1.259 ✗
18	ท่าวังผา	0.391	0.805	1.416	0.403 ✓	0.817 ✓	1.504 ✓
19	พะเยา	0.443	1.558	1.843	0.455 ✓	1.509 ✗	1.853 ✓
20	จุน	0.347	0.878	0.837	0.411 ✓	1.063 ✓	1.122 ✓
21	เชียงราย	0.473	1.434	2.492	0.475 ✓	1.279 ✗	2.251 ✗
22	พาน	0.379	0.874	1.227	0.392 ✓	0.904 ✓	1.247 ✓
23	เทิง	0.424	1.082	0.856	0.417 ✗	0.971 ✗	0.829 ✗
24	เวียงเชียงของ	0.449	0.990	1.326	0.447 ✗	1.018 ✓	1.153 ✗
25	แม่สาย	0.446	0.994	1.405	0.467 ✓	1.003 ✓	1.399 ✗
26	แม่ชะจาน	0.351	0.772	1.472	0.375 ✓	0.741 ✗	1.348 ✗
27	จอมทอง	0.478	0.941	1.595	0.490 ✓	0.950 ✓	1.507 ✗
	รวม	0.471	1.287	2.272	0.485 ✓	1.245 ✗	2.107 ✗

✓ = เกิดจริง ปี 2563 ดีกว่า

✗ = เกิดจริง ปี 2563 ไม่ดีกว่า

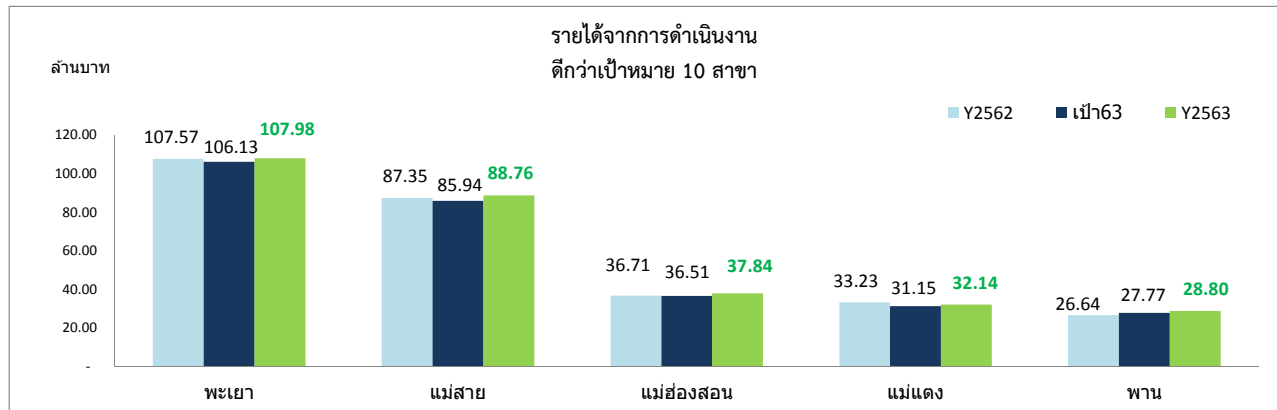
เปรียบเทียบข้อมูลผลการดำเนินงานต่อเป้าหมายสะสม 12 เดือน (ต.ค.62-ก.ย.63) ปี 2563

"รายได้จากการดำเนินงาน : ล้านบาท"

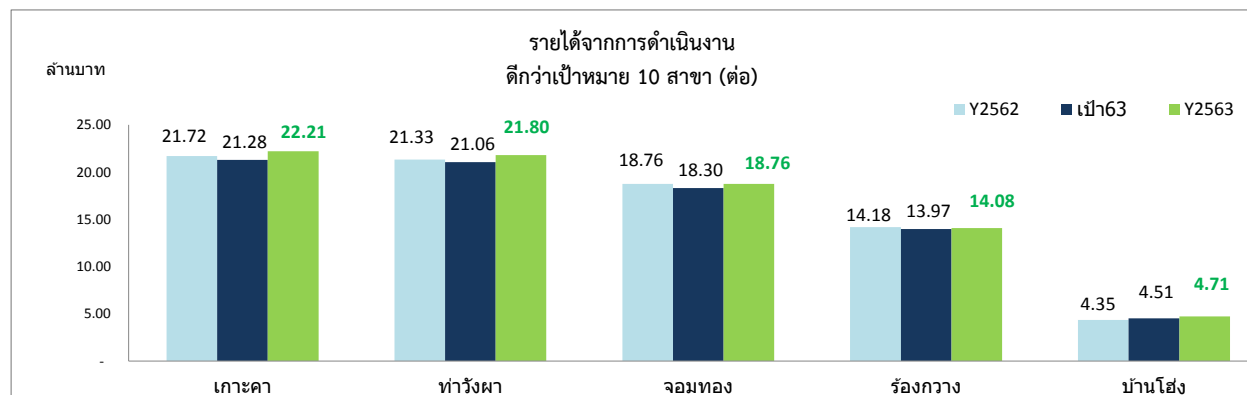
ลำดับ	กภ. สาขา	ปี 2562 เกิดจริง 12 เดือน	เป้าหมาย 2563		ปี 2563 เกิดจริง 12 เดือน	ผลต่าง เกิดจริง-เป้าหมาย (ล้านบาท)	คิดเป็น %
			ทั้งปี	12 เดือน			
(1)	(2)	(3)	(4)	(5)	(6)	(7)=(6)-(5)	(8)=(7)/(5)*100
	เขต	0.969 ✓	0.771	0.771	1.004	0.233	30.16%
1	เกาะคา	21.716 ✓	21.285	21.285 ✓	22.215	0.93	4.37%
2	บ้านโฮ้ง	4.351 ✓	4.513	4.513 ✓	4.708	0.194	4.31%
3	พาน	26.643 ✓	27.774	27.774 ✓	28.802	1.028	3.70%
4	แม่ฮ่องสอน	36.714 ✓	36.514	36.514 ✓	37.838	1.324	3.63%
5	ท่าวังผา	21.327 ✓	21.06	21.06 ✓	21.803	0.744	3.53%
6	แม่สลาย	87.346 ✓	85.944	85.944 ✓	88.759	2.815	3.28%
7	แม่แตง	33.229 ✗	31.151	31.151 ✓	32.143	0.992	3.19%
8	จอมทอง	18.763 ✗	18.303	18.303 ✓	18.757	0.453	2.48%
9	พะเยา	107.572 ✓	106.133	106.133 ✓	107.985	1.852	1.74%
10	ร้องกวาง	14.177 ✗	13.974	13.974 ✓	14.083	0.109	0.78%
11	เวียงเชียงของ	15.895 ✓	16.282	16.282 ✗	16.277	-0.005	-0.03%
12	เทิง	11.165 ✗	11.193	11.193 ✗	11.078	-0.115	-1.03%
13	เถิน	27.633 ✗	27.845	27.845 ✗	27.47	-0.375	-1.35%
14	ลำปาง	190.247 ✗	191.034	191.034 ✗	188.209	-2.824	-1.48%
15	ฮอด	12.202 ✗	12.355	12.355 ✗	12.162	-0.193	-1.56%
16	แม่สะเรียง	23.609 ✗	23.584	23.584 ✗	23.182	-0.403	-1.71%
17	น่าน	75.756 ✗	76.058	76.058 ✗	74.731	-1.327	-1.74%
18	แพร่	55.585 ✗	55.577	55.577 ✗	54.343	-1.234	-2.22%
19	สันกำแพง	69.13 ✓	71.975	71.975 ✗	70.359	-1.616	-2.25%
20	แม่ขะจาน	13.266 ✓	13.811	13.811 ✗	13.5	-0.311	-2.25%
21	เด่นชัย	22.985 ✗	22.491	22.491 ✗	21.753	-0.738	-3.28%
22	ลำพูน	74.41 ✗	76.677	76.677 ✗	73.621	-3.056	-3.99%
23	เขียงราย	180.581 ✗	184.156	184.156 ✗	176.048	-8.108	-4.40%
24	จุน	21.861 ✗	21.822	21.822 ✗	20.724	-1.098	-5.03%
25	ฝาง	27.836 ✗	28.772	28.772 ✗	27.156	-1.615	-5.61%
26	แม่ริม	122.424 ✗	124.566	124.566 ✗	115.387	-9.179	-7.37%
27	เขียงใหม่(พ)	810.558 ✗	843.655	843.655 ✗	755.441	-88.214	-10.46%
	รวม	2,127.949 ✗	2,169.273	2,169.273 ✗	2,059.536	-109.736	-5.06%

✓ = เกิดจริง ปี 2563 ดีกว่า

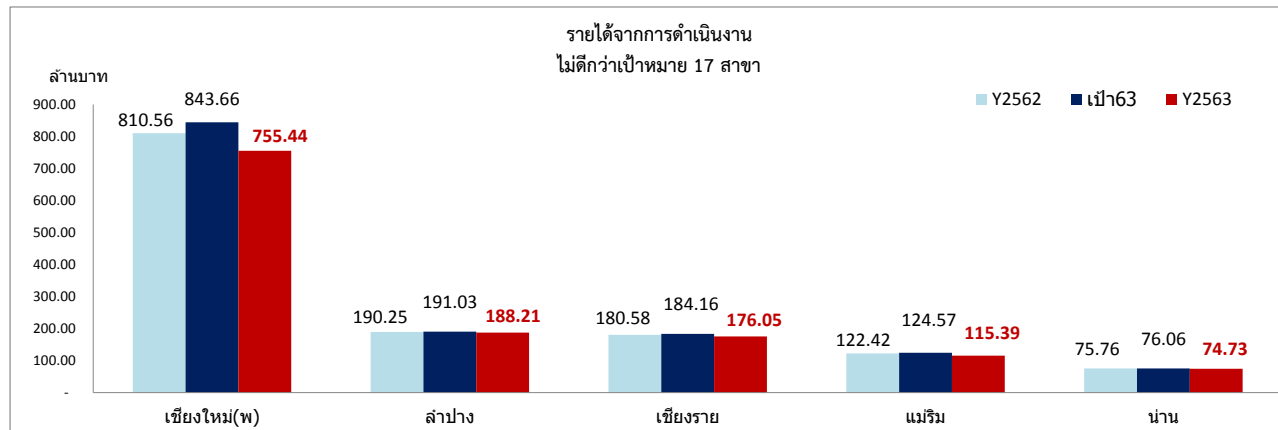
✗ = เกิดจริง ปี 2563 ไม่ดีกว่า



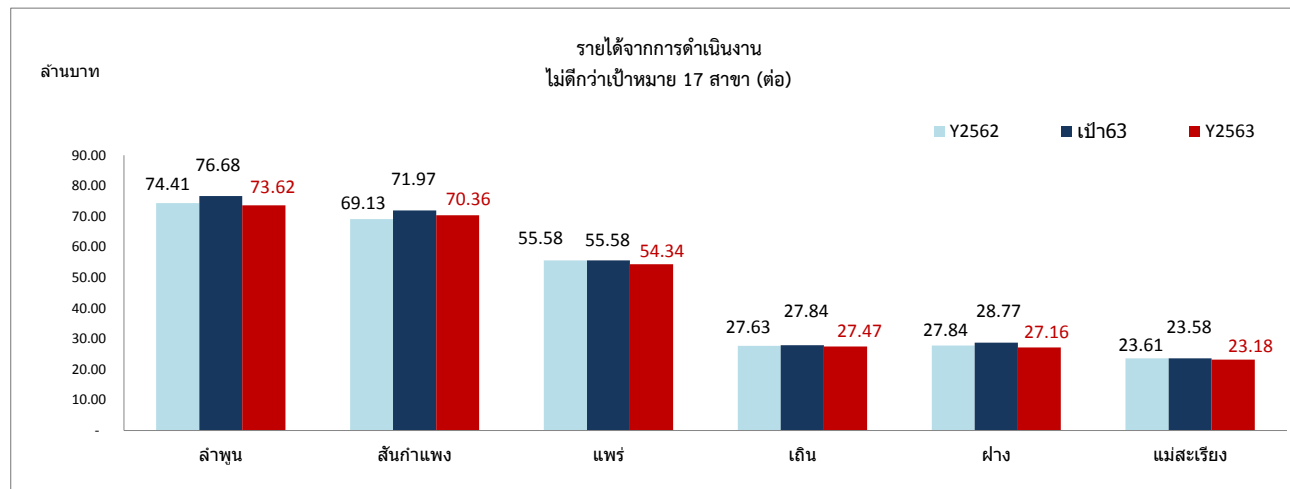
รายได้	พระยา	แม่สาย	แม่ฮ่องสอน	แม่แตง	พาน
Y62	107.57	87.35	36.71	33.23	26.64
เป้า 63	106.13	85.94	36.51	31.15	27.77
Y63	107.98	88.76	37.84	32.14	28.80
ผลต่าง Y63-Y62	0.41	1.41	1.12	-	1.09
ผลต่าง Y63-เป้า63	1.85	2.82	1.32	0.99	1.03



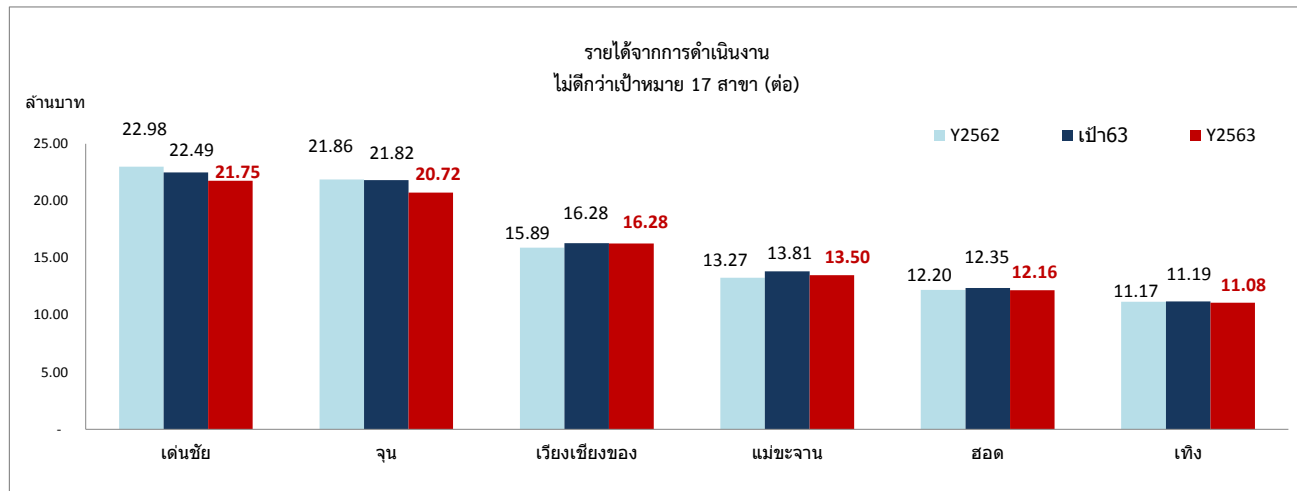
รายได้	เกาะคา	ทำวังผา	จอมทอง	ร่องกวาง	บ้านโฮ้ง
Y62	21.72	21.33	18.76	14.18	4.35
เป้า 63	21.28	21.06	18.30	13.97	4.51
Y63	22.21	21.80	18.76	14.08	4.71
ผลต่าง Y63-Y62	0.50	0.48	-	0.01	0.36
ผลต่าง Y63-เป้า63	0.93	0.74	0.45	0.11	0.19



รายได้	เชียงใหม่(พ)	ลำปาง	เชียงราย	แม่ริม	น่าน
Y62	810.56	190.25	180.58	122.42	75.76
เป้า 63	843.66	191.03	184.16	124.57	76.06
Y63	755.44	188.21	176.05	115.39	74.73
ผลต่าง Y63-Y62	- 55.12	- 2.04	- 4.53	- 7.04	- 1.02
ผลต่าง Y63-เป้า63	- 88.21	- 2.82	- 8.11	- 9.18	- 1.33



รายได้	ลำพูน	สันกำแพง	แพร่	เกิน	ฝาง	แม่สะเรียง
Y62	74.41	69.13	55.58	27.63	27.84	23.61
เป้า 63	76.68	71.97	55.58	27.84	28.77	23.58
Y63	73.62	70.36	54.34	27.47	27.16	23.18
ผลต่าง Y63-Y62	- 0.79	1.23	- 1.24	- 0.16	- 0.68	- 0.43
ผลต่าง Y63-เป้า63	- 3.06	- 1.62	- 1.23	- 0.38	- 1.62	- 0.40



รายได้	เด่นชัย	จุน	เวียงเชียงของ	แม่ชะจาน	ฮอด	เทิง
Y62	22.98	21.86	15.89	13.27	12.20	11.17
เป้า 63	22.49	21.82	16.28	13.81	12.35	11.19
Y63	21.75	20.72	16.28	13.50	12.16	11.08
ผลต่าง Y63-Y62	- 1.23	- 1.14	0.38	0.23	- 0.04	- 0.09
ผลต่าง Y63-เป้า63	- 0.74	- 1.10	- 0.00	- 0.31	- 0.19	- 0.11

เปรียบเทียบข้อมูลผลการดำเนินงานต่อเป้าหมายสะสม 12 เดือน (ต.ค.62-ก.ย.63) ปี 2563

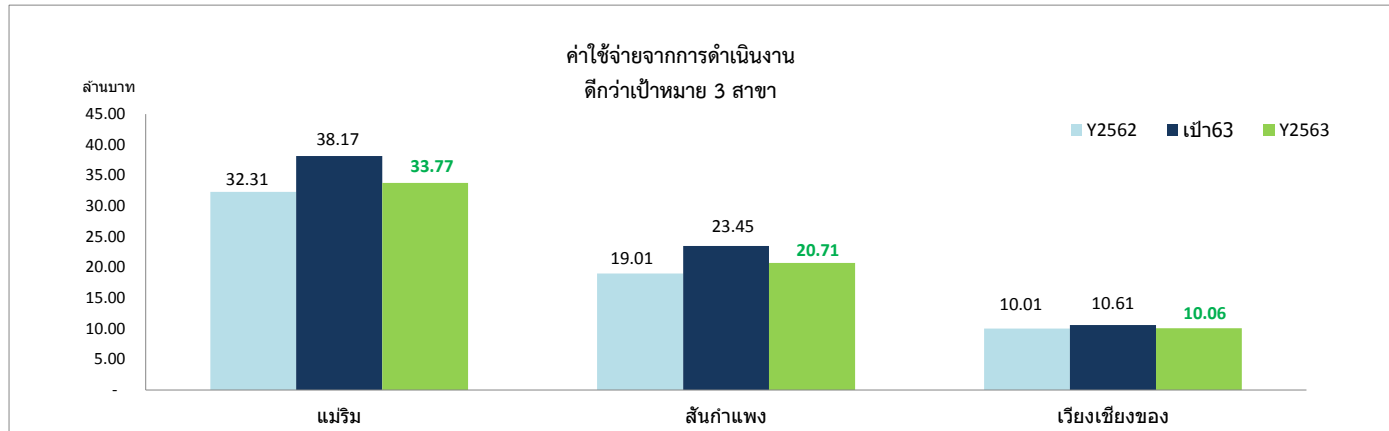
"ค่าใช้จ่ายดำเนินงาน : ล้านบาท" (รวม 1F, 1I)

เสนอ ครส.

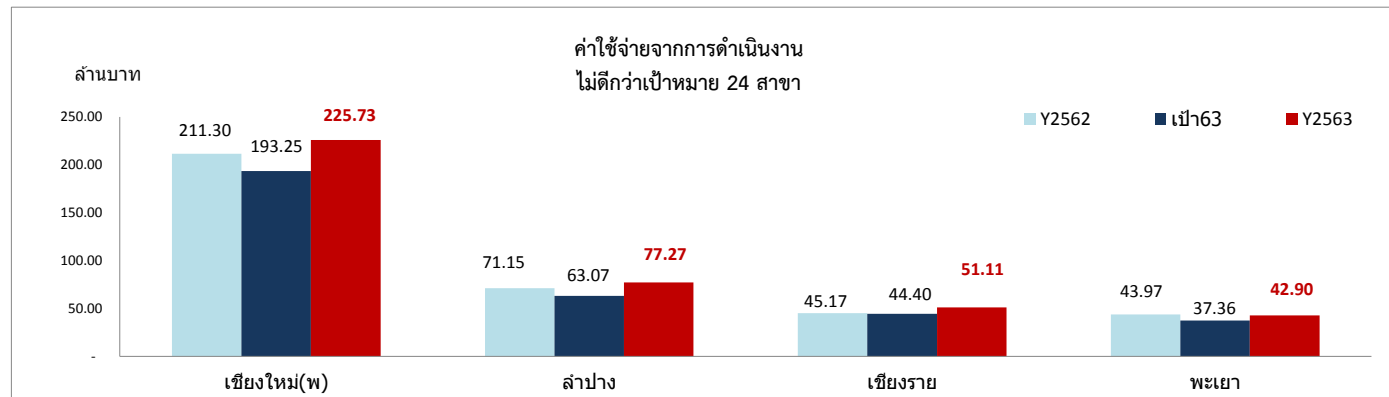
ลำดับ	กปภ. สาขา	ปี 2562 เกิดจริง 12 เดือน	เป้าหมาย 2563		ปี 2563 เกิดจริง 12 เดือน	ผลต่าง เกิดจริง-เป้าหมาย (ล้านบาท)	คิดเป็น %
			ทั้งปี	12 เดือน			
	เขต	89.505 ✗	104.57	104.57	94.209	-10.361	-9.91%
1	สำนักกำแพง	19.007 ✗	23.454	23.454 ✓	20.714	-2.74	-11.68%
2	แม่ริม	32.312 ✗	38.165	38.165 ✓	33.769	-4.396	-11.52%
3	เวียงเชียงของ	10.008 ✗	10.614	10.614 ✓	10.06	-0.554	-5.22%
4	พาน	12.727 ✗	13.318	13.318 ✗	13.475	0.157	1.18%
5	เด่นชัย	12.358 ✗	12.484	12.484 ✗	12.998	0.513	4.11%
6	ฝาง	12.635 ✗	12.69	12.69 ✗	13.236	0.546	4.30%
7	แพร่	21.71 ✗	21.417	21.417 ✗	23.4	1.983	9.26%
8	น่าน	25.862 ✗	24.825	24.825 ✗	27.72	2.895	11.66%
9	แม่แตง	14.716 ✗	13.959	13.959 ✗	15.675	1.716	12.29%
10	เถิน	15.473 ✗	15.181	15.181 ✗	17.068	1.887	12.43%
11	จุน	13.177 ✗	12.476	12.476 ✗	14.095	1.619	12.98%
12	จอมทอง	10.871 ✗	10.76	10.76 ✗	12.201	1.441	13.39%
13	เกาะคา	16.312 ✓	13.958	13.958 ✗	15.925	1.968	14.10%
14	ร้องกวาง	10.341 ✗	9.691	9.691 ✗	11.058	1.367	14.10%
15	ลำพูน	26.931 ✗	27.978	27.978 ✗	32.004	4.026	14.39%
16	พะเยา	43.967 ✓	37.363	37.363 ✗	42.895	5.533	14.81%
17	เชียงราย	45.166 ✗	44.396	44.396 ✗	51.11	6.714	15.12%
18	แม่สะเรียง	11.718 ✗	11.45	11.45 ✗	13.271	1.821	15.90%
19	เทิง	7.73 ✗	7.406	7.406 ✗	8.625	1.219	16.45%
20	เชียงใหม่(พ)	211.304 ✗	193.251	193.251 ✗	225.733	32.483	16.81%
21	แม่ชะงาน	8.691 ✗	8.023	8.023 ✗	9.547	1.525	19.01%
22	ฮอด	9.018 ✗	8.989	8.989 ✗	10.912	1.923	21.40%
23	บ้านโฮ้ง	6.117 ✗	5.721	5.721 ✗	6.977	1.256	21.95%
24	ลำปาง	71.145 ✗	63.066	63.066 ✗	77.266	14.2	22.52%
25	ท่าวังผา	13.71 ✗	12.171	12.171 ✗	15.386	3.215	26.42%
26	แม่สาย	28.683 ✗	26.134	26.134 ✗	33.848	7.714	29.52%
27	แม่ฮ่องสอน	15.189 ✗	12.761	12.761 ✗	16.66	3.9	30.56%
	รวม	816.382 ✗	796.273	796.273 ✗	879.84	83.568	10.49%

✓ : เกิดจริง ปี 2563 ดีกว่า

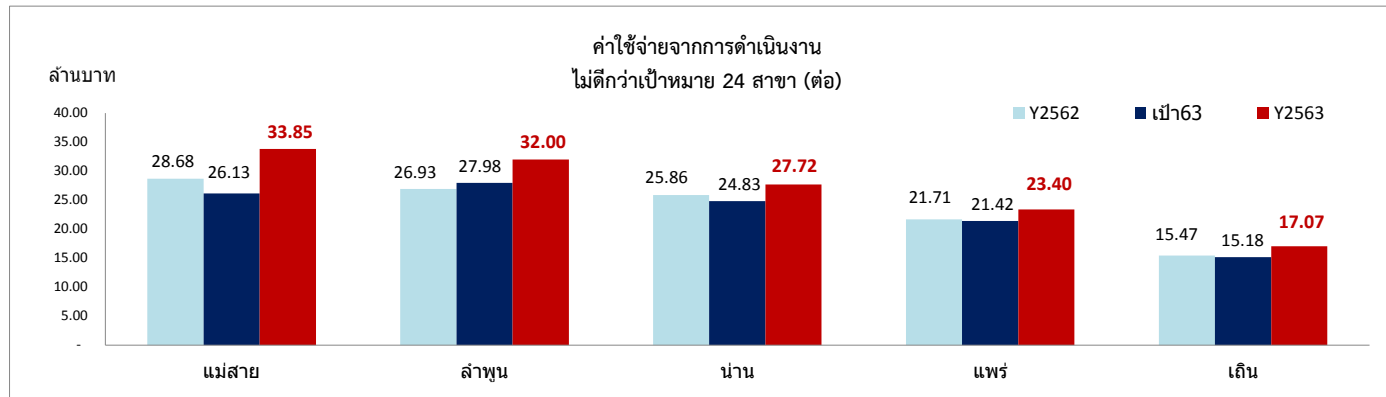
✗ = เกิดจริง ปี 2563 ไม่ดีกว่า



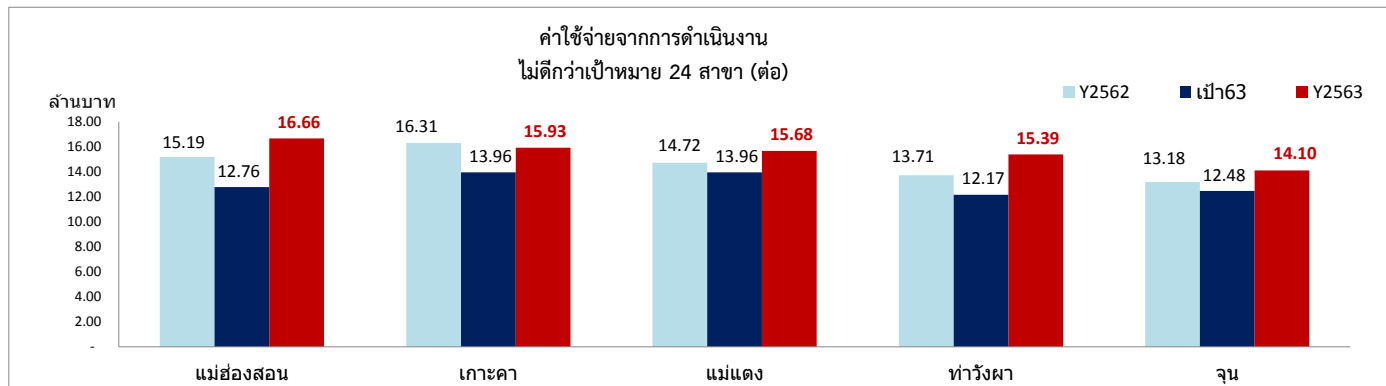
ค่าใช้จ่าย	แมริม	สันกำแพง	เวียงเชียงของ
Y62	32.31	19.01	10.01
เป้า 63	38.17	23.45	10.61
Y63	33.77	20.71	10.06
ผลต่าง Y63-Y62	1.46	1.71	0.05
ผลต่าง Y63-เป้า63	- 4.40	- 2.74	- 0.55



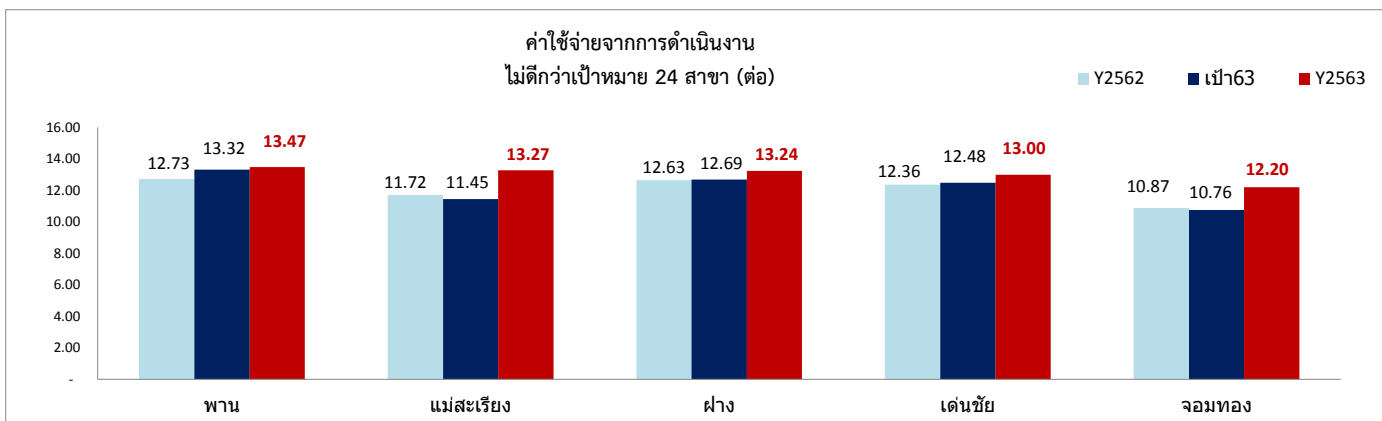
ค่าใช้จ่าย	เชียงใหม่(พ)	ลำปาง	เชียงราย	พะเยา
Y62	211.30	71.15	45.17	43.97
เป้า 63	193.25	63.07	44.40	37.36
Y63	225.73	77.27	51.11	42.90
ผลต่าง Y63-Y62	14.43	6.12	5.94	- 1.07
ผลต่าง Y63-เป้า63	32.48	14.20	6.71	5.53



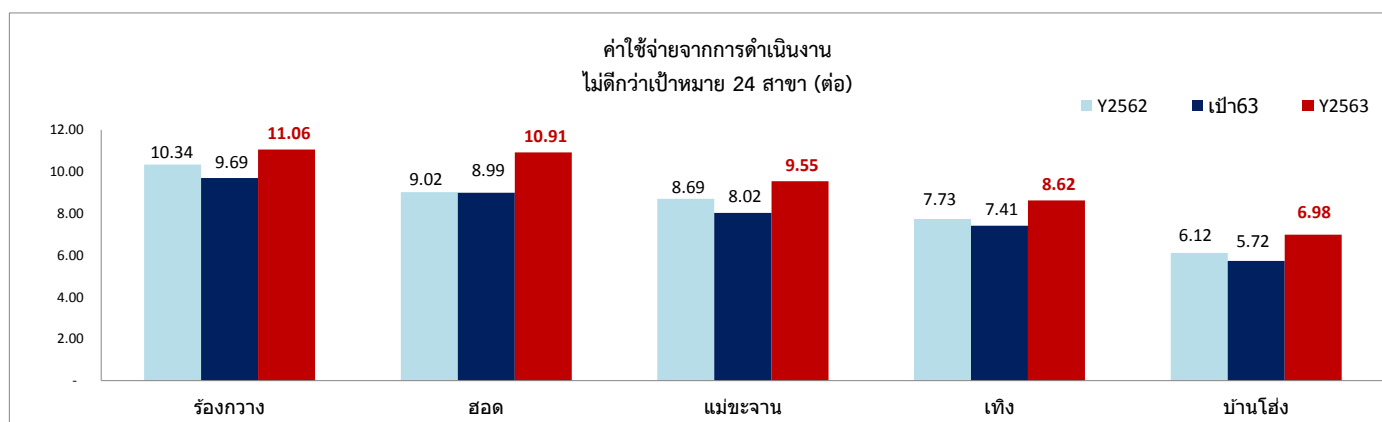
ค่าใช้จ่าย	แม่สาย	ลำพูน	น่าน	แพร่	เถิน
Y62	28.68	26.93	25.86	21.71	15.47
เป้า 63	26.13	27.98	24.83	21.42	15.18
Y63	33.85	32.00	27.72	23.40	17.07
ผลต่าง Y63-Y62	5.16	5.07	1.86	1.69	1.59
ผลต่าง Y63-เป้า63	7.71	4.03	2.89	1.98	1.89



ค่าใช้จ่าย	แม่ฮ่องสอน	เกาะคา	แม่แตง	ท่าวังผา	จุน
Y62	15.19	16.31	14.72	13.71	13.18
เป้า 63	12.76	13.96	13.96	12.17	12.48
Y63	16.66	15.93	15.68	15.39	14.10
ผลต่าง Y63-Y62	1.47	-	0.96	1.68	0.92
ผลต่าง Y63-เป้า63	3.90	1.97	1.72	3.22	1.62



ค่าใช้จ่าย	พาน	แม่สะเรียง	ฟาง	เด่นชัย	จอมทอง
Y62	12.73	11.72	12.63	12.36	10.87
เป้า 63	13.32	11.45	12.69	12.48	10.76
Y63	13.47	13.27	13.24	13.00	12.20
ผลต่าง Y63-Y62	0.75	1.55	0.60	0.64	1.33
ผลต่าง Y63-เป้า63	0.16	1.82	0.55	0.51	1.44



ค่าใช้จ่าย	ร่องกวาง	สอด	แม่ชะจาน	เติง	บ้านโสัง
Y62	10.34	9.02	8.69	7.73	6.12
เป้า 63	9.69	8.99	8.02	7.41	5.72
Y63	11.06	10.91	9.55	8.62	6.98
ผลต่าง Y63-Y62	0.72	1.89	0.86	0.89	0.86
ผลต่าง Y63-เป้า63	1.37	1.92	1.52	1.22	1.26

เปรียบเทียบข้อมูลผลการดำเนินงานต่อเป้าหมายสะสม 12 เดือน (ต.ค.62-ก.ย.63) ปี 2563

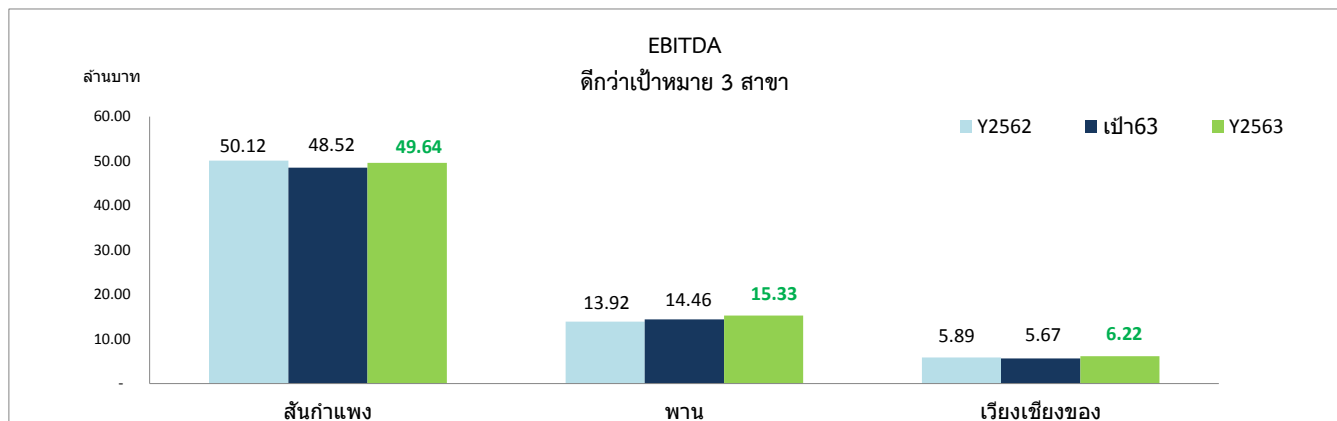
"กำไร/ขาดทุน จากการดำเนินงาน : ล้านบาท" (รวม 1F, 1I)

เส็นอ คริส.

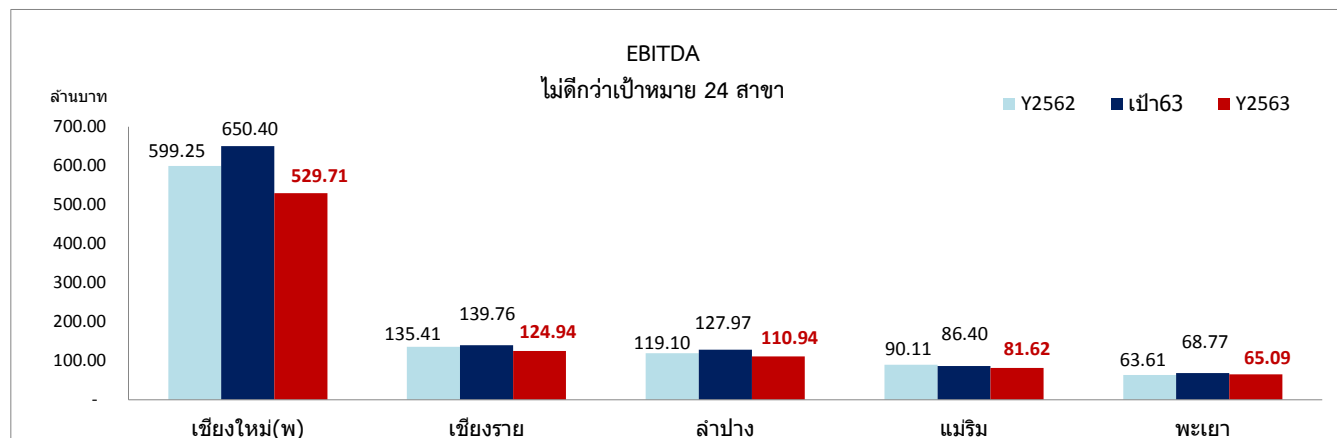
ลำดับ	กปก. สาขา	ปี 2562 เกิดจริง 12 เดือน	เป้าหมาย 2563		ปี 2563 เกิดจริง 12 เดือน	ผลต่าง เกิดจริง-เป้าหมาย	คิดเป็น %
			ทั้งปี	12 เดือน			
	เขต	-88.536 ❌	-103.799	-103.799 ✅	-93.205	10.594	10.21%
1	เวียงเชียงของ	5.887 ✅	5.667	5.667 ✅	6.216	0.549	9.69%
2	พาน	13.916 ✅	14.456	14.456 ✅	15.328	0.872	6.03%
3	สันกำแพง	50.123 ❌	48.521	48.521 ✅	49.645	1.124	2.32%
4	แม่แตง	18.513 ❌	17.192	17.192 ❌	16.468	-0.724	-4.21%
5	พะเยา	63.605 ✅	68.770	68.770 ❌	65.089	-3.681	-5.35%
6	แม่ริม	90.112 ❌	86.401	86.401 ❌	81.618	-4.783	-5.54%
7	แม่สาย	58.663 ❌	59.810	59.810 ❌	54.911	-4.899	-8.19%
8	น่าน	49.894 ❌	51.233	51.233 ❌	47.011	-4.222	-8.24%
9	แพร่	33.875 ❌	34.160	34.160 ❌	30.943	-3.217	-9.42%
10	เชียงราย	135.414 ❌	139.759	139.759 ❌	124.937	-14.822	-10.61%
11	แม่ฮ่องสอน	21.525 ❌	23.753	23.753 ❌	21.178	-2.575	-10.84%
12	เด่นชัย	10.627 ❌	10.006	10.006 ❌	8.755	-1.251	-12.51%
13	จอมทอง	7.893 ❌	7.543	7.543 ❌	6.555	-0.988	-13.09%
14	ลำปาง	119.102 ❌	127.968	127.968 ❌	110.943	-17.025	-13.30%
15	ฝาง	15.201 ❌	16.081	16.081 ❌	13.920	-2.161	-13.44%
16	เกาะคา	5.404 ✅	7.327	7.327 ❌	6.289	-1.038	-14.16%
17	ลำพูน	47.479 ❌	48.699	48.699 ❌	41.616	-7.082	-14.54%
18	เก็ิน	12.160 ❌	12.663	12.663 ❌	10.401	-2.262	-17.86%
19	แม่สะเรียง	11.891 ❌	12.134	12.134 ❌	9.910	-2.224	-18.33%
20	เชียงใหม่(พ)	599.255 ❌	650.405	650.405 ❌	529.708	-120.697	-18.56%
21	ท่าวังผา	7.617 ❌	8.889	8.889 ❌	6.417	-2.472	-27.81%
22	จุน	8.683 ❌	9.346	9.346 ❌	6.629	-2.717	-29.07%
23	ร้องกวาง	3.836 ❌	4.283	4.283 ❌	3.025	-1.257	-29.36%
24	แม่ชะจาน	4.575 ❌	5.788	5.788 ❌	3.953	-1.835	-31.71%
25	เทิง	3.435 ❌	3.787	3.787 ❌	2.454	-1.334	-35.21%
26	ฮอด	3.184 ❌	3.366	3.366 ❌	1.249	-2.117	-62.89%
27	บ้านโฮ้ง	-1.765 ❌	-1.208	-1.208 ❌	-2.270	-1.062	-87.88%
	รวม	1,311.567 ❌	1,373.000	1,373.000 ❌	1,179.696	-193.304	-14.08%

✅ = เกิดจริง ปี 2563 ดีกว่า

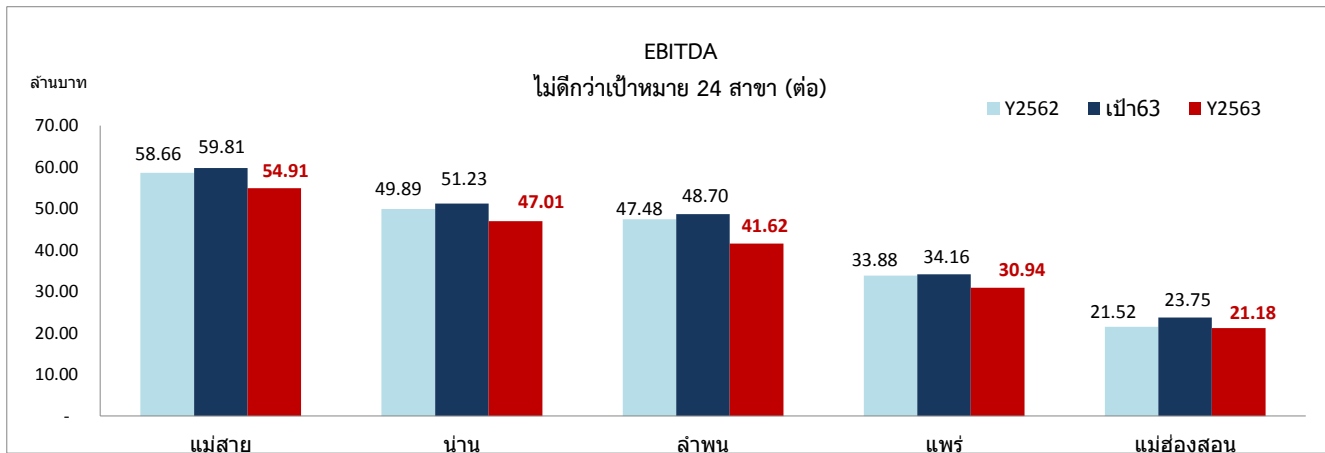
❌ = เกิดจริง ปี 2563 ไม่ดีกว่า



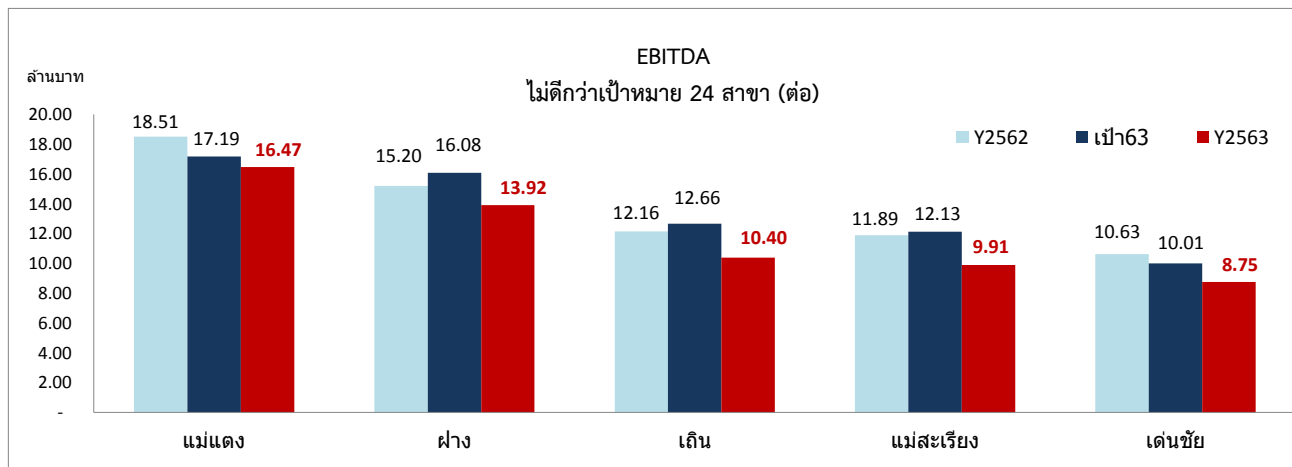
EBITDA	สังก้าแพง	พาน	เวียงเชียงของ
Y62	50.12	13.92	5.89
เป้า 63	48.52	14.46	5.67
Y63	49.64	15.33	6.22
Y63-Y62	-	0.48	0.33
เป้า63	1.12	0.87	0.55



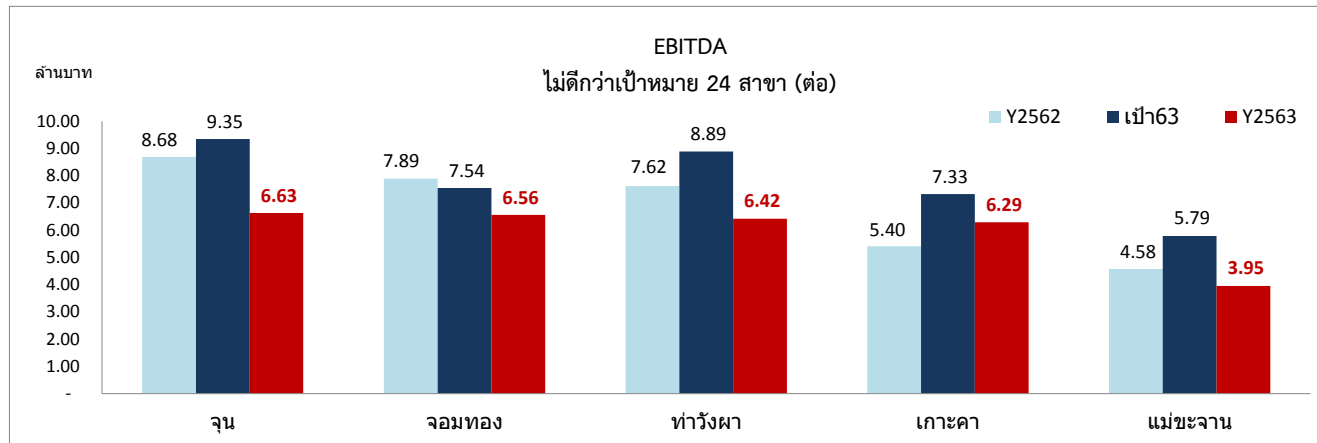
EBITDA	เชียงใหม่(พ)	เชียงราย	ลำปาง	แม่ริม	พะเยา	
Y62	599.25	135.41	119.10	90.11	63.61	
เป้า 63	650.40	139.76	127.97	86.40	68.77	
Y63	529.71	124.94	110.94	81.62	65.09	
ผลต่าง Y63-Y62	-	69.55	-	10.48	-	8.16
ผลต่าง Y63-เป้า63	-	120.70	-	14.82	-	17.02
						4.78
						3.68



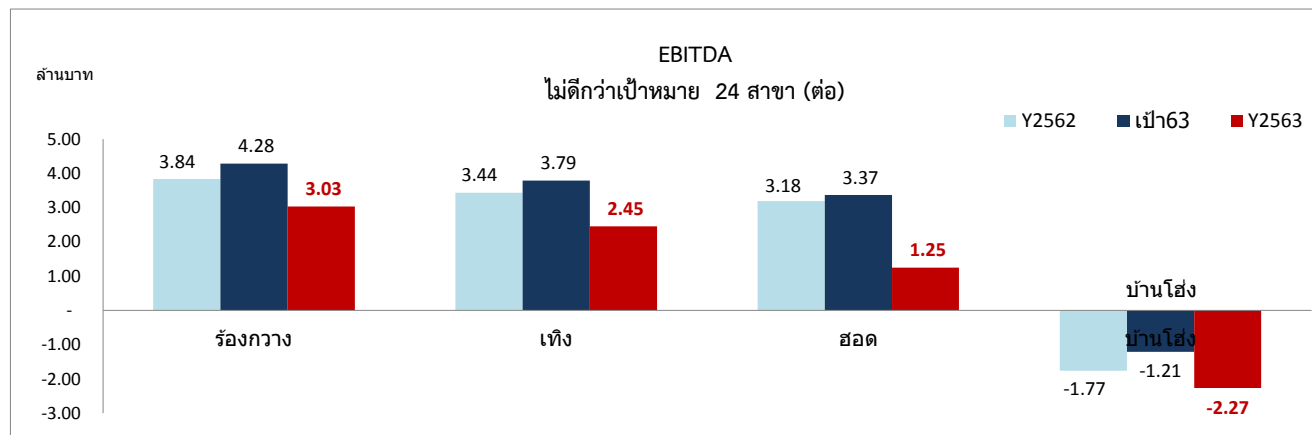
EBITDA	แม่สาย	น่าน	ลำพูน	แพร่	แม่ฮ่องสอน
Y62	58.66	49.89	47.48	33.88	21.52
เป้า 63	59.81	51.23	48.70	34.16	23.75
Y63	54.91	47.01	41.62	30.94	21.18
ผลต่าง Y63-Y62	- 3.75	- 2.88	- 5.86	- 2.93	- 0.35
ผลต่าง Y63-เป้า63	- 4.90	- 4.22	- 7.08	- 3.22	- 2.58



EBITDA	แม่แตง	ฟาง	เถิน	แม่สะเรียง	เตินชัย
Y62	18.51	15.20	12.16	11.89	10.63
เป้า 63	17.19	16.08	12.66	12.13	10.01
Y63	16.47	13.92	10.40	9.91	8.75
ผลต่าง Y63-Y62	- 2.05	- 1.28	- 1.76	- 1.98	- 1.87
ผลต่าง Y63-เป้า63	- 0.72	- 2.16	- 2.26	- 2.22	- 1.25



EBITDA	Jun	Jul	Aug	Sep	Oct
Y62	8.68	7.89	7.62	5.40	4.58
เป้า 63	9.35	7.54	8.89	7.33	5.79
Y63	6.63	6.56	6.42	6.29	3.95
ผลต่าง Y63-Y62	- 2.05	- 1.34	- 1.20	0.89	- 0.62
ผลต่าง Y63-เป้า63	- 2.72	- 0.99	- 2.47	- 1.04	- 1.84



EBITDA	Nov	Dec	Jan	Feb
Y62	3.84	3.44	3.18	- 1.77
เป้า 63	4.28	3.79	3.37	- 1.21
Y63	3.03	2.45	1.25	- 2.27
ผลต่าง Y63-Y62	- 0.81	- 0.98	- 1.93	- 0.50
ผลต่าง Y63-เป้า63	- 1.26	- 1.33	- 2.12	- 1.06

เปรียบเทียบข้อมูลผลการดำเนินงานต่อเป้าหมายสะสม 12 เดือน (ต.ค.62-ก.ย.63) ปี 2563

"กำไร/ขาดทุน สุทธิ รวมค่าเสื่อมราคา : ล้านบาท" (รวม 1F, 1I)

ลำดับ	กปภ. สาขา	เป้าหมาย 2563 ทั้งปี	ปี 2562 เกิดจริง 12 เดือน	ปี 2563 เกิดจริง 12 เดือน	ผลต่าง 2563 - 2562	คิดเป็น %
	เขต	-113.131	-97.97 ✗	-102.368	-4.398	-4.49%
1	เทิง	1.164	0.714 ✓	2.4	1.687	236.41%
2	พาน	-0.908	-1.561 ✓	-0.399	1.163	74.48%
3	เกาะคา	-1.904	-3.785 ✓	-3.097	0.688	18.17%
4	พะเยา	45.068	39.624 ✓	40.561	0.937	2.36%
5	บ้านโฮ้ง	-3.318	-3.985 ✗	-4.052	-0.067	-1.68%
6	แม่ฮ่องสอน	16.37	13.952 ✗	13.688	-0.264	-1.89%
7	สันกำแพง	34.822	35.967 ✗	35.194	-0.773	-2.15%
8	แม่สาย	38.398	33.733 ✗	31.813	-1.92	-5.69%
9	เชียงราย	103.369	98.575 ✗	91.889	-6.686	-6.78%
10	น่าน	39.528	38.267 ✗	35.208	-3.058	-7.99%
11	แม่ริม	59.27	58.562 ✗	52.58	-5.983	-10.22%
12	ลำปาง	72.168	63.805 ✗	56.836	-6.969	-10.92%
13	ฝาง	10.067	9.062 ✗	7.989	-1.073	-11.85%
14	แพร่	23.102	22.628 ✗	19.906	-2.722	-12.03%
15	เชียงใหม่(พ)	476.079	418.837 ✗	352.959	-65.879	-15.73%
16	จอมทอง	2.599	2.429 ✗	2.003	-0.426	-17.54%
17	ลำพูน	28.017	26.031 ✗	20.092	-5.94	-22.82%
18	แม่แตง	6.093	7.185 ✗	5.492	-1.693	-23.56%
19	แม่สะเรียง	7.542	7.147 ✗	5.359	-1.789	-25.02%
20	เวียงเชียงของ	-0.401	-0.521 ✗	-0.672	-0.152	-29.10%
21	ท่าวังผา	3.145	1.916 ✗	1.238	-0.678	-35.37%
22	เด่นชัย	3.246	4.041 ✗	2.101	-1.939	-47.99%
23	เถิน	3.789	3.075 ✗	1.156	-1.919	-62.40%
24	แม่ชะจาน	1.765	0.475 ✗	0.137	-0.338	-71.20%
25	ร่องกวาง	1.57	1.474 ✗	0.175	-1.3	-88.15%
26	ฮอด	-1.082	-1.289 ✗	-2.906	-1.617	-125.39%
27	จุน	1.433	0.495 ✗	-1.422	-1.917	-387.42%
	รวม	857.858	778.881 ✗	663.858	-115.023	-14.77%

กปภ.สาขาที่ผลการดำเนินงาน รวมค่าเสื่อมราคา ขาดทุน

งวด 12 เดือน (ต.ค.62 - ก.ย.63)

ลำดับ	กปภ. สาขา	เป้าหมาย 2563 ทั้งปี	ปี 2562 เกิดจริง 12 เดือน	ปี 2563 เกิดจริง 12 เดือน	ผลต่าง 2563 - 2562	คิดเป็น %
1	พาน	-0.908	-1.561 ✓	-0.399	1.163	74.48%
2	เกาะคา	-1.904	-3.785 ✓	-3.097	0.688	18.17%
3	บ้านโฮ้ง	-3.318	-3.985 ✗	-4.052	-0.067	-1.68%
4	เวียงเชียงของ	-0.401	-0.521 ✗	-0.672	-0.152	-29.10%
5	ฮอด	-1.082	-1.289 ✗	-2.906	-1.617	-125.39%
6	จุน	1.433	0.495 ✗	-1.422	-1.917	-387.42%

กปภ.สาขาพาน			
รายการ	ปี 2562	ปี 2563	ผลต่าง
รายได้	26,643,296	28,802,386	2,159,091
- รายได้ค่าจำหน่ายน้ำ	22,490,090	23,803,126	1,313,036
- รายได้ค่าบริการ	3,158,280	3,501,919	343,639
- รายได้ค่าติดตั้งวางท่อ	994,926	1,497,341	502,415
ค่าใช้จ่าย	12,727,287	13,474,585	747,297
- ค่าใช้จ่ายพนักงาน	5,847,237	5,977,153	129,916
- ค่าวัสดุการผลิต	392,744	557,421	164,677
- ค่าวัสดุดำเนินการซ่อมบำรุง	1,077,116	1,246,412	169,296
- ค่าจ้างและบริการ	1,229,718	1,294,339	64,621
- ค่าไฟฟ้า	2,305,624	2,533,653	228,029
- ค่าน้ำดิบ	617,664	646,702	29,038
- ค่าใช้จ่ายอื่นๆ	1,257,184	1,218,905	-38,279
กำไร/ขาดทุน จากการดำเนินงาน	13,916,008	15,327,802	1,411,794
- รายได้ที่ไม่เกี่ยวกับการดำเนินงาน	47,216	47,902	686
- ค่าใช้จ่ายที่ไม่เกี่ยวกับการดำเนินงาน	129,922	47,575	-82,347
กำไร/ขาดทุน ก่อนหักค่าเสื่อม	13,833,301	15,328,129	1,494,827
- ค่าเสื่อมราคา	15,394,789	15,726,660	331,871
กำไร/ขาดทุน หลังหักค่าเสื่อม	-1,561,487	-398,531	1,162,956

กำไรเพิ่มขึ้น

ขาดทุนลดลง

กปภ.สาขาเกาะคา			
รายการ	ปี 2562	ปี 2563	ผลต่าง
รายได้	21,716,047	22,214,811	498,764
- รายได้ค่าจำหน่ายน้ำ	18,760,649	19,099,436	338,787
- รายได้ค่าบริการ	2,180,050	2,253,681	73,631
- รายได้ค่าติดตั้งวางท่อ	775,348	861,695	86,346
ค่าใช้จ่าย	16,312,342	15,925,500	-386,843
- ค่าใช้จ่ายพนักงาน	7,858,387	7,987,407	129,019
- ค่าวัสดุการผลิต	1,820,851	1,136,802	-684,049
- ค่าวัสดุดำเนินการซ่อมบำรุง	1,558,894	1,997,193	438,298
- ค่าจ้างและบริการ	1,206,010	1,134,696	-71,315
- ค่าไฟฟ้า	2,768,196	2,801,829	33,633
- ค่าน้ำดิบ	0	0	0
- ค่าใช้จ่ายอื่นๆ	1,100,004	867,574	-232,430
กำไร/ขาดทุน จากการดำเนินงาน	5,403,705	6,289,311	885,606
- รายได้ที่ไม่เกี่ยวกับการดำเนินงาน	225,852	46,479	-179,374
- ค่าใช้จ่ายที่ไม่เกี่ยวกับการดำเนินงาน	163,057	125,219	-37,838
กำไร/ขาดทุน ก่อนหักค่าเสื่อม	5,466,500	6,210,571	744,071
- ค่าเสื่อมราคา	9,251,817	9,308,015	56,198
กำไร/ขาดทุน หลังหักค่าเสื่อม	-3,785,317	-3,097,444	687,873

กำไรเพิ่มขึ้น

ขาดทุนลดลง

กปภ.สาขาบ้านไธสง				
รายการ	ปี 2562	ปี 2563	ผลต่าง	
รายได้	4,351,143	4,707,778	356,635	
- รายได้ค่าจำหน่ายน้ำ	3,778,041	4,046,905	268,864	
- รายได้ค่าบริการ	468,718	513,347	44,628	
- รายได้ค่าติดตั้งวางท่อ	104,384	147,526	43,142	
ค่าใช้จ่าย	6,116,551	6,977,427	860,876	
- ค่าใช้จ่ายพนักงาน	4,180,222	4,408,643	228,421	
- ค่าวัสดุการผลิต	35,998	48,287	12,289	
- ค่าวัสดุดำเนินการซ่อมบำรุง	567,669	893,679	326,010	
- ค่าจ้างและค่าบริการ	327,939	690,246	362,308	
- ค่าไฟฟ้า	449,477	480,745	31,268	
- ค่าน้ำดิบ	0	0	0	
- ค่าใช้จ่ายอื่นๆ	555,247	455,827	-99,420	
กำไร/ขาดทุน จากการดำเนินงาน	-1,765,408	-2,269,649	-504,241	ขาดทุนเพิ่มขึ้น
- รายได้ที่ไม่เกี่ยวกับการดำเนินงาน	18,160	21,439	3,279	
- ค่าใช้จ่ายที่ไม่เกี่ยวกับการดำเนินงาน	85,050	58,438	-26,612	
กำไร/ขาดทุน ก่อนหักค่าเสื่อม	-1,832,298	-2,306,648	-474,350	
- ค่าเสื่อมราคา	2,153,182	1,745,644	-407,538	
กำไร/ขาดทุน หลังหักค่าเสื่อม	-3,985,480	-4,052,292	-66,812	ขาดทุนเพิ่มขึ้น

กปภ.สาขาเวียงเชียงของ				
รายการ	ปี 2562	ปี 2563	ผลต่าง	
รายได้	15,894,634	16,276,677	382,043	
- รายได้ค่าจำหน่ายน้ำ	14,131,500	14,214,238	82,738	
- รายได้ค่าบริการ	1,466,790	1,607,502	140,712	
- รายได้ค่าติดตั้งวางท่อ	296,344	454,938	158,594	
ค่าใช้จ่าย	10,008,018	10,060,234	52,216	
- ค่าใช้จ่ายพนักงาน	6,081,128	5,568,650	-512,479	
- ค่าวัสดุการผลิต	160,913	140,379	-20,534	
- ค่าวัสดุดำเนินการซ่อมบำรุง	530,999	765,401	234,403	
- ค่าจ้างและค่าบริการ	826,132	1,097,639	271,506	
- ค่าไฟฟ้า	1,524,667	1,683,617	158,950	
- ค่าน้ำดิบ	0	0	0	
- ค่าใช้จ่ายอื่นๆ	884,179	804,549	-79,630	
กำไร/ขาดทุน จากการดำเนินงาน	5,886,616	6,216,443	329,827	กำไรเพิ่มขึ้น
- รายได้ที่ไม่เกี่ยวกับการดำเนินงาน	61,662	73,328	11,666	
- ค่าใช้จ่ายที่ไม่เกี่ยวกับการดำเนินงาน	48,659	43,885	-4,774	
กำไร/ขาดทุน ก่อนหักค่าเสื่อม	5,899,619	6,245,886	346,267	
- ค่าเสื่อมราคา	6,420,411	6,918,233	497,822	
กำไร/ขาดทุน หลังหักค่าเสื่อม	-520,792	-672,347	-151,555	ขาดทุนเพิ่มขึ้น

กปภ.สาขาออด				
รายการ	ปี 2562	ปี 2563	ผลต่าง	
รายได้	12,202,121	12,161,520	-40,601	
- รายได้ค่าจำหน่ายน้ำ	10,804,368	10,605,398	-198,969	
- รายได้ค่าบริการ	1,219,307	1,281,474	62,167	
- รายได้ค่าติดตั้งวางท่อ	178,446	274,648	96,201	
ค่าใช้จ่าย	9,018,174	10,912,499	1,894,325	
- ค่าใช้จ่ายพนักงาน	5,958,044	7,265,635	1,307,590	
- ค่าวัสดุการผลิต	209,164	307,955	98,790	
- ค่าวัสดุดำเนินการซ่อมบำรุง	393,605	822,804	429,199	
- ค่าจ้างและค่าบริการ	566,101	547,808	-18,293	
- ค่าไฟฟ้า	1,296,253	1,409,304	113,051	
- ค่าน้ำดิบ	0	0	0	
- ค่าใช้จ่ายอื่นๆ	595,006	558,993	-36,013	
กำไร/ขาดทุน จากการดำเนินงาน	3,183,947	1,249,020	-1,934,927	กำไรลดลง
- รายได้ที่ไม่เกี่ยวกับการดำเนินงาน	50,200	19,423	-30,777	
- ค่าใช้จ่ายที่ไม่เกี่ยวกับการดำเนินงาน	46,433	23,234	-23,199	
กำไร/ขาดทุน ก่อนหักค่าเสื่อม	3,187,714	1,245,210	-1,942,505	
- ค่าเสื่อมราคา	4,476,998	4,151,155	-325,842	
กำไร/ขาดทุน หลังหักค่าเสื่อม	-1,289,283	-2,905,946	-1,616,662	ขาดทุนเพิ่มขึ้น

กปก.สาขาจุน				
รายการ	ปี 2562	ปี 2563	ผลต่าง	
รายได้	21,860,633	20,724,340	-1,136,293	
- รายได้ค่าจำหน่ายน้ำ	19,073,194	17,762,631	-1,310,563	
- รายได้ค่าบริการ	2,414,284	2,488,294	74,009	
- รายได้ค่าติดตั้งวางท่อ	373,154	473,415	100,261	
ค่าใช้จ่าย	13,177,228	14,095,236	918,008	
- ค่าใช้จ่ายพนักงาน	6,187,195	6,732,006	544,811	
- ค่าวัสดุการผลิต	533,922	493,147	-40,775	
- ค่าวัสดุดำเนินการซ่อมบำรุง	991,041	1,394,984	403,943	
- ค่าจ้างและค่าบริการ	1,564,852	2,056,040	491,188	
- ค่าไฟฟ้า	2,183,922	2,068,686	-115,237	
- ค่าน้ำดิบ	0	0	0	
- ค่าใช้จ่ายอื่นๆ	1,716,296	1,350,374	-365,922	
กำไร/ขาดทุน จากการดำเนินงาน	8,683,405	6,629,104	-2,054,300	กำไรลดลง
- รายได้ที่ไม่เกี่ยวกับการดำเนินงาน	26,543	26,880	337	
- ค่าใช้จ่ายที่ไม่เกี่ยวกับการดำเนินงาน	80,245	62,397	-17,848	
กำไร/ขาดทุน ก่อนหักค่าเสื่อม	8,629,703	6,593,587	-2,036,116	
- ค่าเสื่อมราคา	8,134,872	8,015,817	-119,055	
กำไร/ขาดทุน หลังหักค่าเสื่อม	494,831	-1,422,230	-1,917,062	ขาดทุน