

สรุปผลการดำเนินงาน ปีงบประมาณ 2565

สะสม 12 เดือน (ต.ค.64 - ก.ย.65)

update 27/10/2022

รายการ	ปี 2564 12 เดือน	เป้าหมาย 2565		ปี 2565 เกิดจริง 12 เดือน	ผลต่างเปรียบเทียบเป้าหมาย	
		ทั้งปี	12 เดือน			
1. ผู้ใช้น้ำเพิ่ม (ราย)						
1.1 ผู้ใช้น้ำเพิ่มปกติ (รวม)	17,421 ❌	19,987	19,987	16,943	- 3,044	-15.2%
1.2 ผู้ใช้น้ำเพิ่มปกติ (ไม่รวมขยายเขต)	12,020 ✔️			15,342	15,342	
1.2 ผู้ใช้น้ำขยายเขต	453 ✔️			1,601	1,601	
2. ปริมาณน้ำจำหน่าย (ล้าน ลบ.ม.)	101.24 ❌	105.070	105.070	101.001	-4.07	-3.9%
3. อัตราการใช้ น้ำ (ลบ.ม./ราย/วัน)	0.632 ❌	0.634	0.634	0.611	-0.02	-3.6%
4. อัตราน้ำสูญเสีย (%)						
4.1 อัตราน้ำสูญเสียภาพรวม	25.16 ✔️	22.41	22.41	25.06	2.65	11.8%
4.3 กปภ.สาขาขนาดใหญ่ เชียงใหม่(พ)	27.20 ✔️	22.83	22.83	25.43	2.60	11.4%
4.4 กปภ.สาขา 26 แห่ง	24.12 ❌	22.19	22.19	24.88	2.68	12.1%
5. รายได้จากการดำเนินงาน (ล้านบาท)	2,105.55 ✔️	2,139.83	2,139.83	2,123.18	-16.65	-0.8%
6. ค่าใช้จ่ายจากการดำเนินงาน (รวม 1I, 1F) (ล้านบาท)	916.64 ❌	891.86	891.86	939.39	47.54	5.3%
7. กำไร/ขาดทุนจากการดำเนินงาน (EBITDA) (รวม 1I, 1F) เพื่อการประเมินผล (ล้านบาท)	1,188.91 ❌	1,247.97	1,247.97	1,183.79	-64.18	-5.1%

✔️ = เกิดจริง ปี 2565 ต่ำกว่า

❌ = เกิดจริง ปี 2565 ไม่ต่ำกว่า

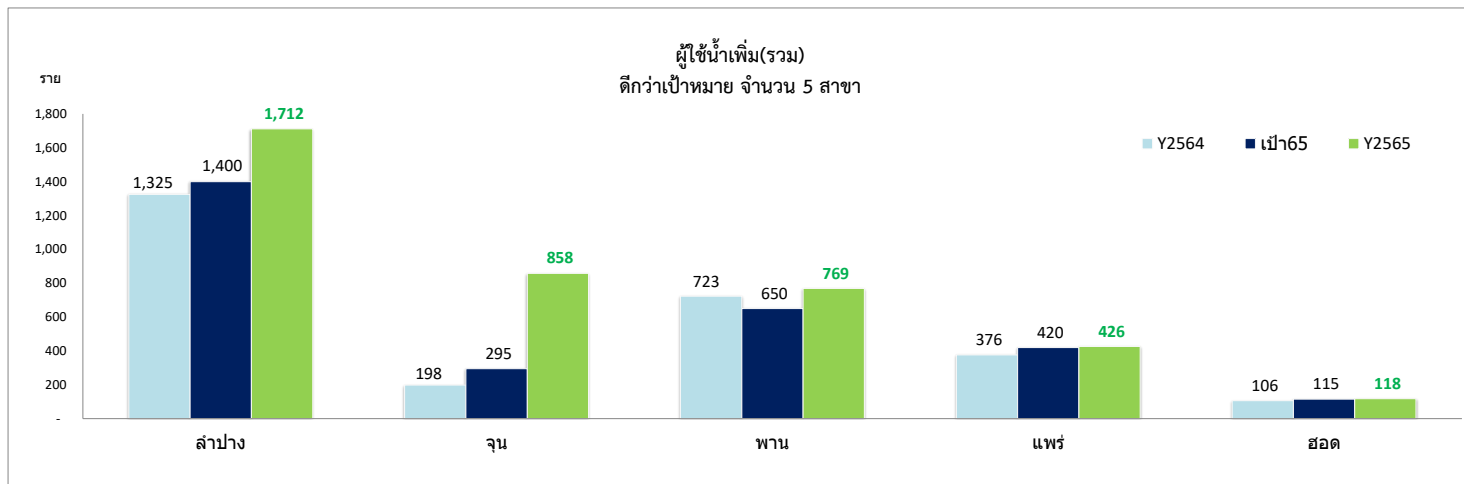
เปรียบเทียบข้อมูลผลการดำเนินงานต่อเป้าหมายสะสม 12 เดือน (ต.ค.64-ก.ย.65) ปี 2565

"ผู้ใช้น้ำเพิ่มทั้งหมด : ราย"

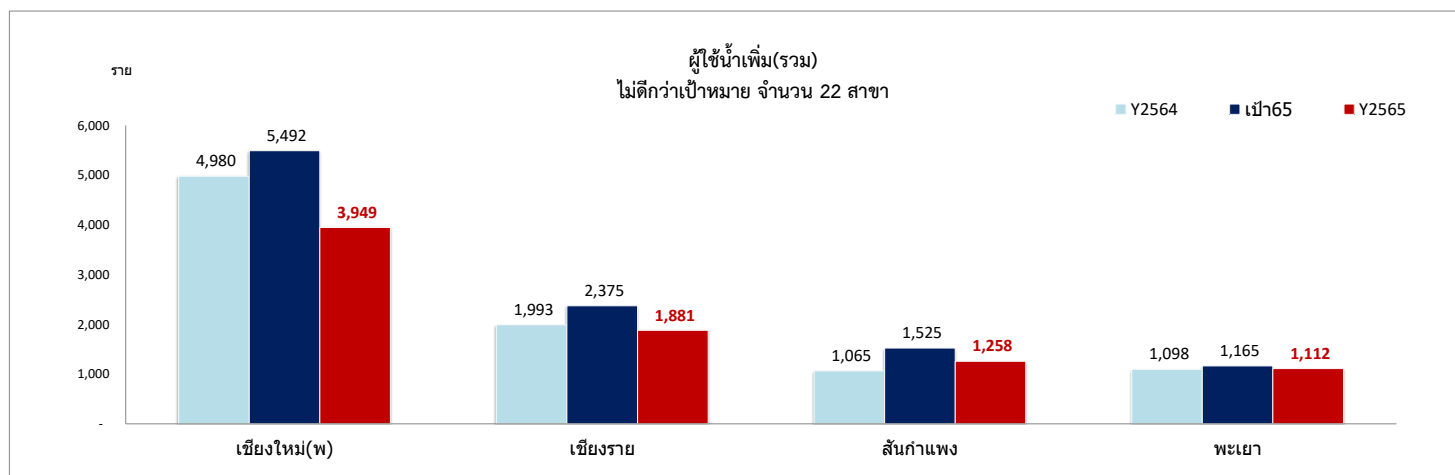
ลำดับ	กปภ. สาขา	ปี 2564 เกิดจริง 12 เดือน	เป้าหมาย 2565		ปี 2565 เกิดจริง 12 เดือน	ผลต่าง (ราย)	คิดเป็น %
			ทั้งปี	12 เดือน			
(1)	(2)	(3)	(4)	(5)	(6)	(7)=(6)-(5)	(8)=(7)/(5)*100
1	จุน	198 ✓	295	295 ✓	858	563	190.8%
2	ลำปาง	1,325 ✓	1,400	1,400 ✓	1,712	312	22.3%
3	พาน	723 ✓	650	650 ✓	769	119	18.3%
4	ฮอด	106 ✓	115	115 ✓	118	3	2.6%
5	แพร่	376 ✓	420	420 ✓	426	6	1.4%
6	พะเยา	1,098 ✓	1,165	1,165 ✗	1,112	-53	-4.5%
7	บ้านโฮ้ง	70 ✓	115	115 ✗	105	-10	-8.7%
8	ลำพูน	669 ✓	775	775 ✗	703	-72	-9.3%
9	แม่ฮ่องสอน	292 ✗	305	305 ✗	261	-44	-14.4%
10	ฝาง	183 ✓	265	265 ✗	222	-43	-16.2%
11	สันกำแพง	1,065 ✓	1,525	1,525 ✗	1,258	-267	-17.5%
12	แม่สลาย	648 ✗	700	700 ✗	571	-129	-18.4%
13	เกาะคา	258 ✗	260	260 ✗	211	-49	-18.8%
14	เชียงรายน	1,993 ✗	2,375	2,375 ✗	1,881	-494	-20.8%
15	น่าน	536 ✗	655	655 ✗	502	-153	-23.4%
16	ท่าวังผา	210 ✗	255	255 ✗	193	-62	-24.3%
17	แม่แตง	221 ✗	235	235 ✗	176	-59	-25.1%
18	เถิน	531 ✗	435	435 ✗	314	-121	-27.8%
19	เชียงใหม่(พ)	4,980 ✗	5,492	5,492 ✗	3,949	-1,543	-28.1%
20	เทิง	105 ✗	110	110 ✗	79	-31	-28.2%
21	เด่นชัย	123 ✗	160	160 ✗	113	-47	-29.4%
22	จอมทอง	187 ✗	250	250 ✗	171	-79	-31.6%
23	แม่สะเรียง	278 ✗	260	260 ✗	175	-85	-32.7%
24	แม่ริม	819 ✗	1,200	1,200 ✗	774	-426	-35.5%
25	ร้องกวาง	84 ✗	135	135 ✗	77	-58	-43.0%
26	แม่ชะจาน	124 ✗	175	175 ✗	91	-84	-48.0%
27	เวียงเชียงของ	219 ✗	260	260 ✗	122	-138	-53.1%
	รวม	17,421 ✗	19,987	19,987 ✗	16,943	-3,044	-15.23%

✓ = เกิดจริง ปี 2565 ตีกว่า

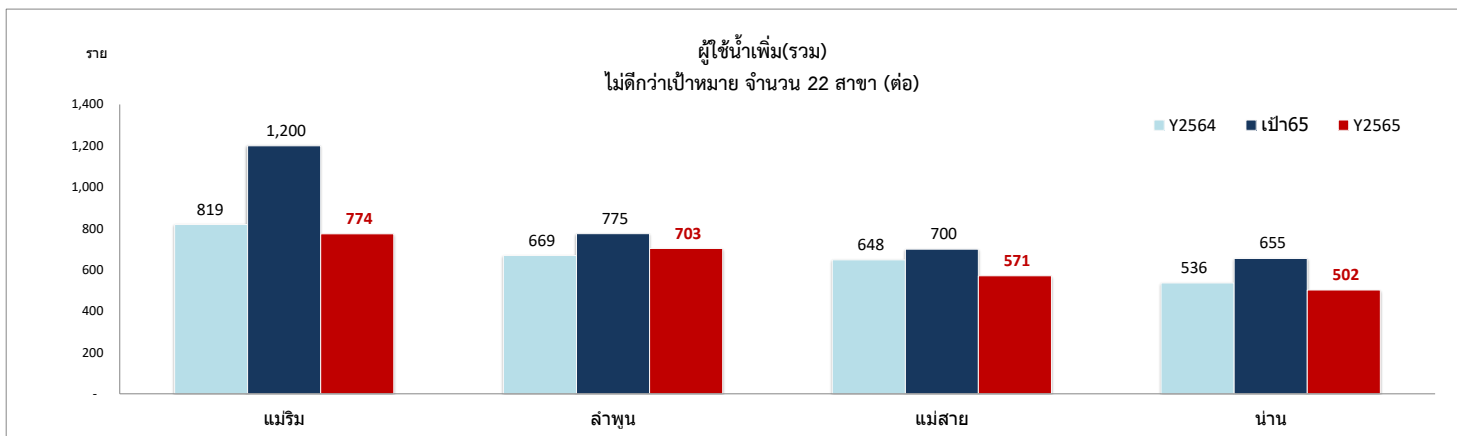
✗ = เกิดจริง ปี 2565 ไม่ตีกว่า



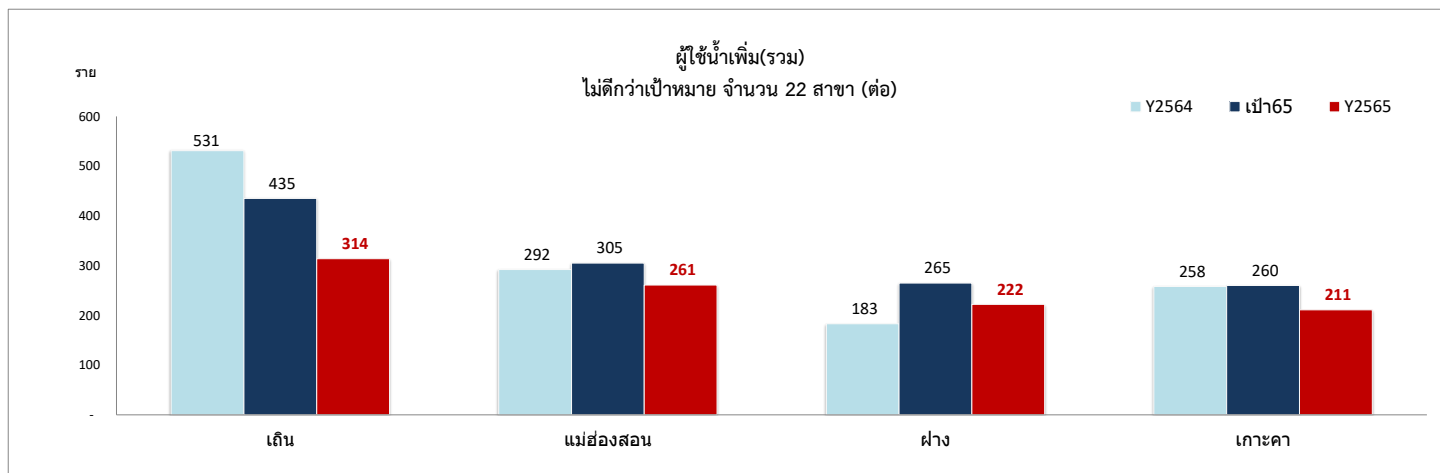
ผู้ใช้น้ำเพิ่ม(รวม)	ลำปาง	จุน	พาน	แพร่	ฮอด
Y64	1,325	198	723	376	106
เป้า 65	1,400	295	650	420	115
Y65	1,712	858	769	426	118
ผลต่าง Y65-Y64	387	660	46	50	12
ผลต่าง Y65-เป้า65	312	563	119	6	3



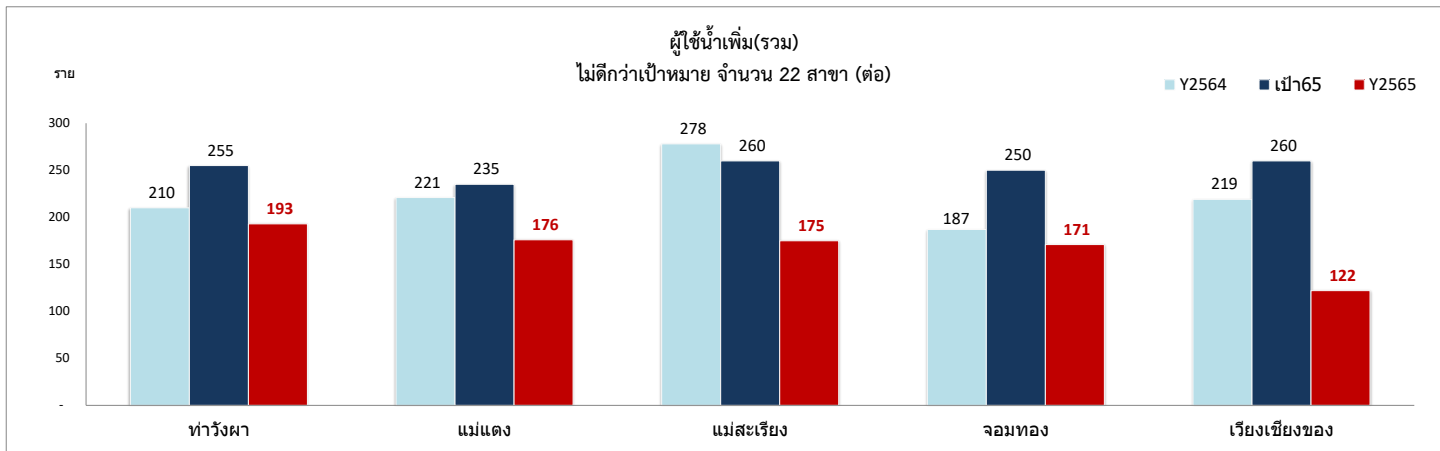
ผู้ใช้น้ำเพิ่ม(รวม)	เชียงใหม่(พ)	เชียงราย	สันกำแพง	พะเยา
Y64	4,980	1,993	1,065	1,098
เป้า 65	5,492	2,375	1,525	1,165
Y65	3,949	1,881	1,258	1,112
ผลต่าง Y65-Y64	-1,031	-112	193	14
ผลต่าง Y65-เป้า65	-1,543	-494	-267	-53



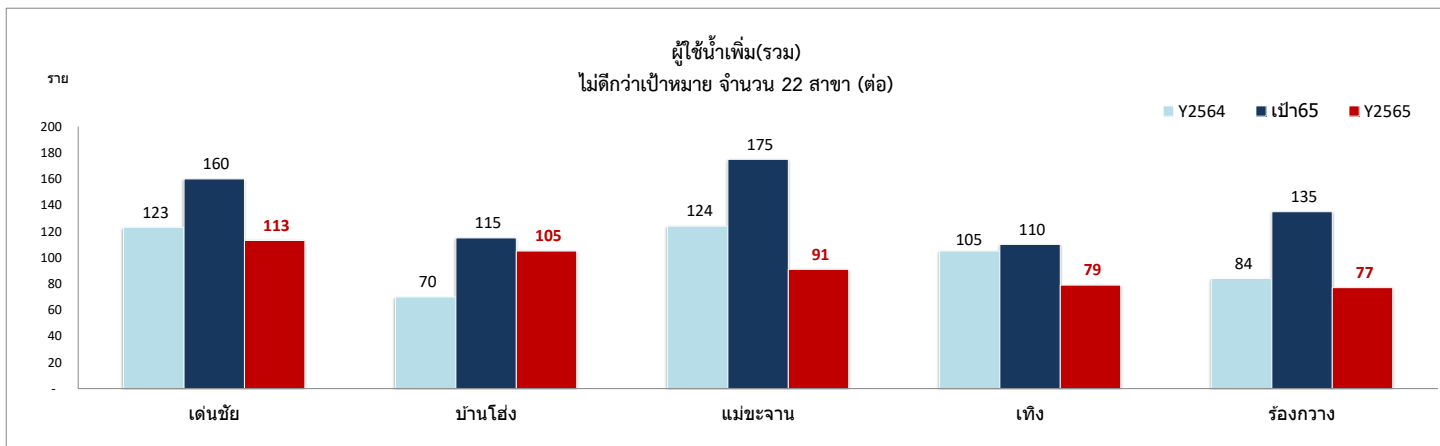
ผู้ใช้น้ำเพิ่ม(รวม)	แม่ริม	ลำพูน	แม่สาย	น่าน
Y64	819	669	648	536
เป้า 65	1,200	775	700	655
Y65	774	703	571	502
ผลต่าง Y65-Y64	-45	34	-77	-34
ผลต่าง Y65-เป้า65	-426	-72	-129	-153



ผู้ใช้น้ำเพิ่ม(รวม)	เถิน	แม่ฮ่องสอน	ฝาง	เกาะคา
Y64	531	292	183	258
เป้า 65	435	305	265	260
Y65	314	261	222	211
ผลต่าง Y65-Y64	-217	-31	39	-47
ผลต่าง Y65-เป้า65	-121	-44	-43	-49



ผู้ใช้น้ำเพิ่ม(รวม)	ท่าวังผา	แม่แตง	แม่สะเรียง	จอมทอง	เวียงเชียงของ
Y64	210	221	278	187	219
เป้า 65	255	235	260	250	260
Y65	193	176	175	171	122
ผลต่าง Y65-Y64	-17	-45	-103	-16	-97
ผลต่าง Y65-เป้า65	-62	-59	-85	-79	-138



ผู้ใช้น้ำเพิ่ม(รวม)	เด่นชัย	บ้านโฮ้ง	แม่ชะจาน	เทิง	ร้องกวาง
Y64	123	70	124	105	84
เป้า 65	160	115	175	110	135
Y65	113	105	91	79	77
ผลต่าง Y65-Y64	-10	35	-33	-26	-7
ผลต่าง Y65-เป้า65	-47	-10	-84	-31	-58

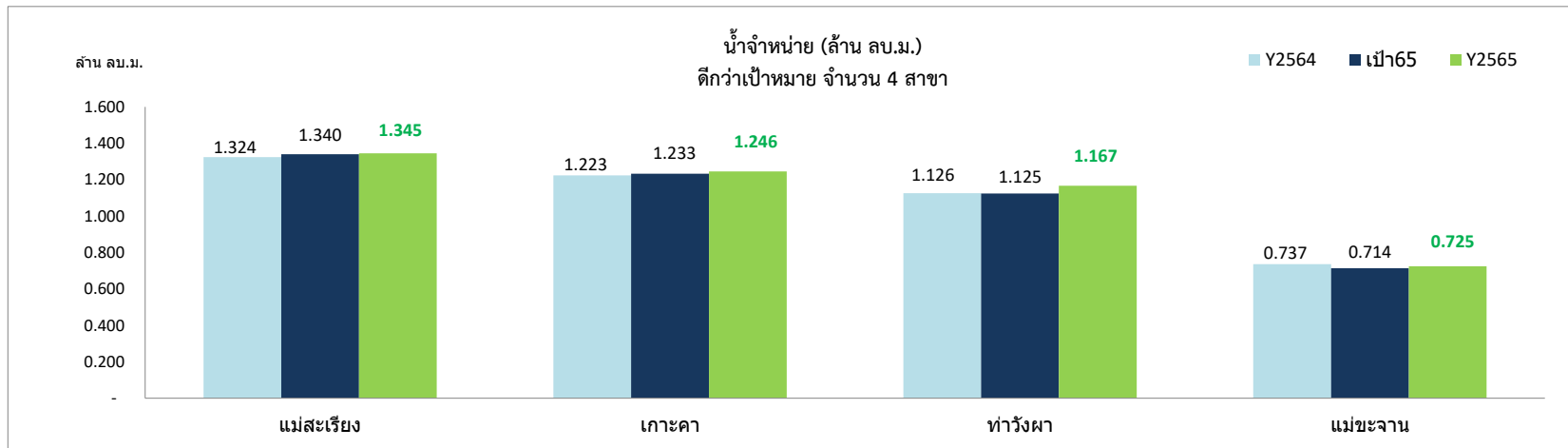
เปรียบเทียบข้อมูลผลการดำเนินงานต่อเป้าหมายสะสม 12 เดือน (ต.ค.64-ก.ย.65) ปี 2565

"ปริมาณน้ำจำหน่าย : ล้าน ลบ.ม."

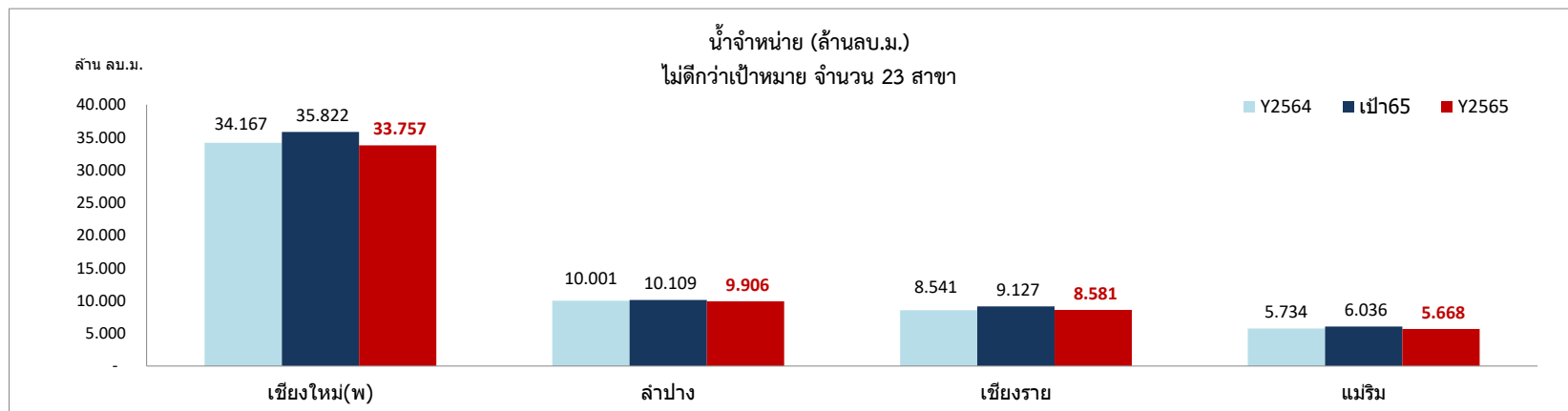
ลำดับ	กปภ. สาขา	ปี 2564 เกิดจริง 12 เดือน	เป้าหมาย 2565		ปี 2565 เกิดจริง 12 เดือน	ผลต่าง	คิดเป็น %
			ทั้งปี	12 เดือน			
(1)	(2)	(3)	(4)	(5)	(6)	(7)=(6)-(5)	(8)=(7)/(5)*100
1	ท่าวังผา	1.126 ✓	1.125	1.125 ✓	1.167	0.043	3.8%
2	แม่ชะงาน	0.737 ✗	0.714	0.714 ✓	0.725	0.011	1.6%
3	เกาะคา	1.223 ✓	1.233	1.233 ✓	1.246	0.013	1.1%
4	แม่สะเรียง	1.324 ✓	1.340	1.340 ✓	1.345	0.005	0.4%
5	พะเยา	5.542 ✓	5.664	5.664 ✗	5.637	-0.028	-0.5%
6	ลำพูน	3.922 ✓	4.009	4.009 ✗	3.988	-0.021	-0.5%
7	แม่ฮ่องสอน	1.954 ✗	1.943	1.943 ✗	1.911	-0.032	-1.7%
8	น่าน	3.793 ✓	3.964	3.964 ✗	3.895	-0.069	-1.7%
9	พวน	1.685 ✓	1.755	1.755 ✗	1.723	-0.032	-1.8%
10	ลำปาง	10.001 ✗	10.109	10.109 ✗	9.906	-0.203	-2.0%
11	แม่สายน	4.282 ✓	4.428	4.428 ✗	4.323	-0.105	-2.4%
12	สันกำแพง	3.578 ✓	3.688	3.688 ✗	3.600	-0.088	-2.4%
13	แพร่	2.778 ✗	2.839	2.839 ✗	2.765	-0.073	-2.6%
14	แม่แตง	1.595 ✓	1.652	1.652 ✗	1.599	-0.053	-3.2%
15	ฮอด	0.678 ✓	0.704	0.704 ✗	0.680	-0.024	-3.4%
16	เด่นชัย	1.191 ✗	1.220	1.220 ✗	1.175	-0.045	-3.7%
17	เทิง	0.571 ✓	0.598	0.598 ✗	0.574	-0.025	-4.1%
18	จุน	1.108 ✗	1.158	1.158 ✗	1.105	-0.054	-4.6%
19	ฝาง	1.358 ✗	1.417	1.417 ✗	1.350	-0.067	-4.7%
20	เวียงเชียงของ	0.881 ✗	0.910	0.910 ✗	0.867	-0.044	-4.8%
21	ร่องกวาง	0.742 ✗	0.744	0.744 ✗	0.708	-0.037	-4.9%
22	จอมทอง	1.006 ✗	1.033	1.033 ✗	0.981	-0.052	-5.0%
23	เชียงใหม่(พ)	34.167 ✗	35.822	35.822 ✗	33.757	-2.065	-5.8%
24	เถิน	1.491 ✓	1.586	1.586 ✗	1.494	-0.092	-5.8%
25	เชียงราย	8.541 ✓	9.127	9.127 ✗	8.581	-0.546	-6.0%
26	แม่ริม	5.734 ✗	6.036	6.036 ✗	5.668	-0.368	-6.1%
27	บ้านโฮ้ง	0.235 ✗	0.252	0.252 ✗	0.234	-0.018	-7.1%
	รวม	101.244 ✗	105.070	105.070 ✗	101.001	-4.069	-3.9%

✓ = เกิดจริง ปี 2565 ตีกว่า

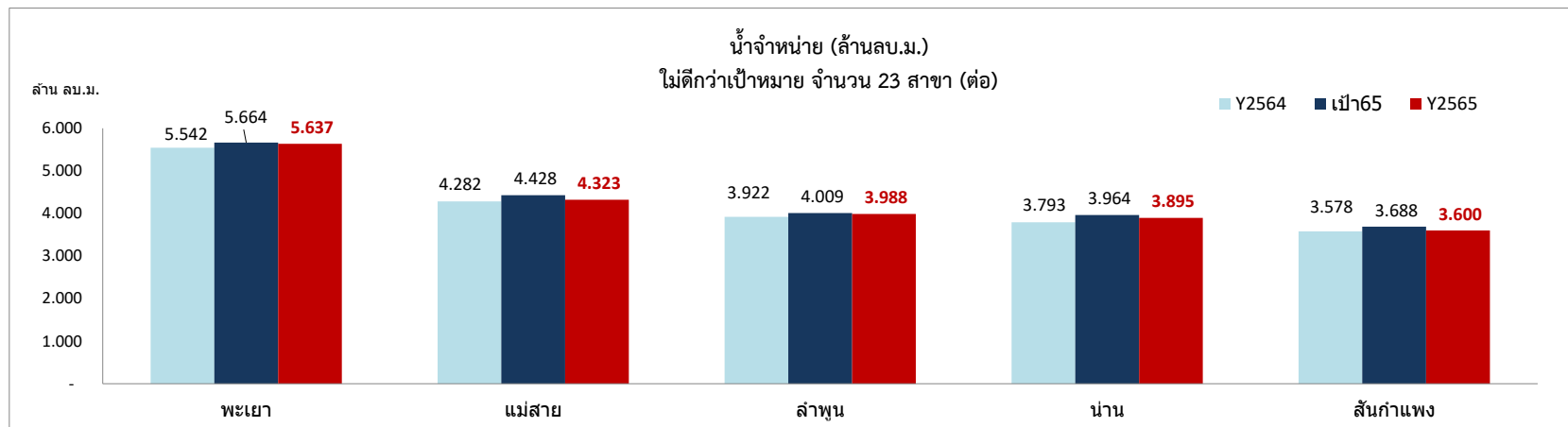
✗ = เกิดจริง ปี 2565 ไม่ตีกว่า



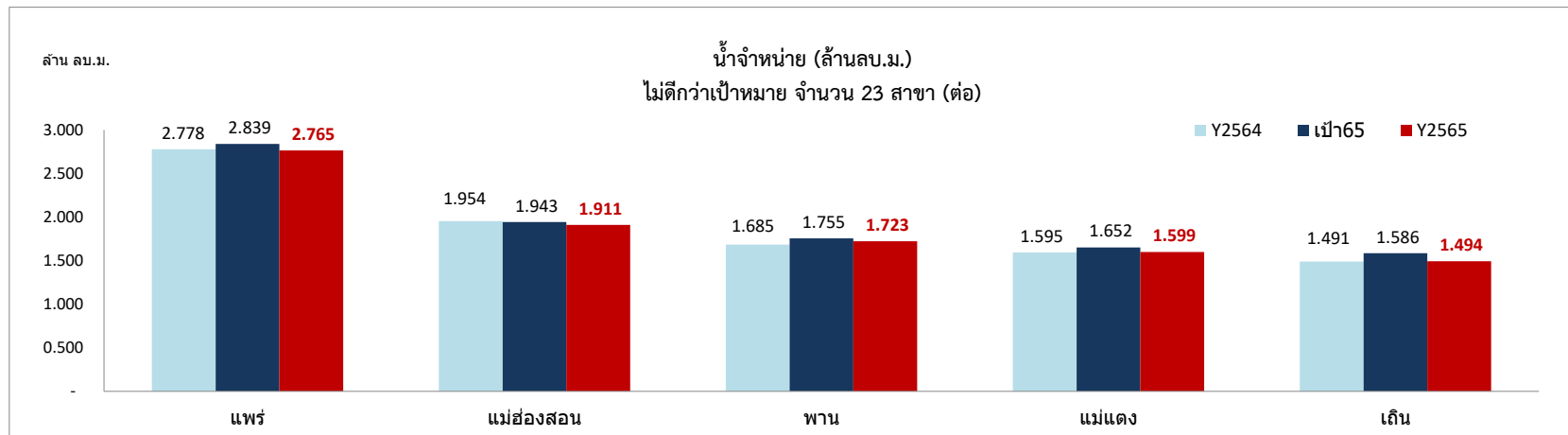
น้ำจำหน่าย	แม่สะเรียง	เกาะคา	ท่าวังผา	แม่ชะจาน
Y64	1.324	1.223	1.126	0.737
เป้า 65	1.340	1.233	1.125	0.714
Y65	1.345	1.246	1.167	0.725
ผลต่าง Y65-Y64	0.021	0.023	0.041	- 0.012
ผลต่าง Y65-เป้า65	0.005	0.013	0.043	0.011



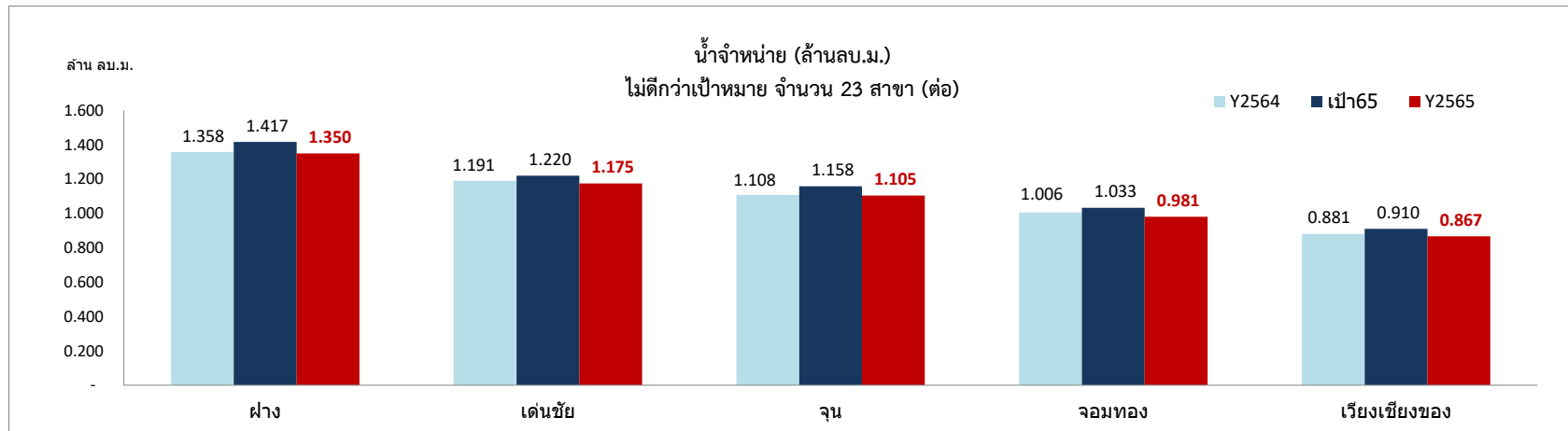
น้ำจำหน่าย	เชียงใหม่(พ)	ลำปาง	เชียงราย	แม่ริม
Y64	34.167	10.001	8.541	5.734
เป้า 65	35.822	10.109	9.127	6.036
Y65	33.757	9.906	8.581	5.668
ผลต่าง Y65-Y64	- 0.411	- 0.095	0.039	- 0.066
ผลต่าง Y65-เป้า65	- 2.065	- 0.203	- 0.546	- 0.368



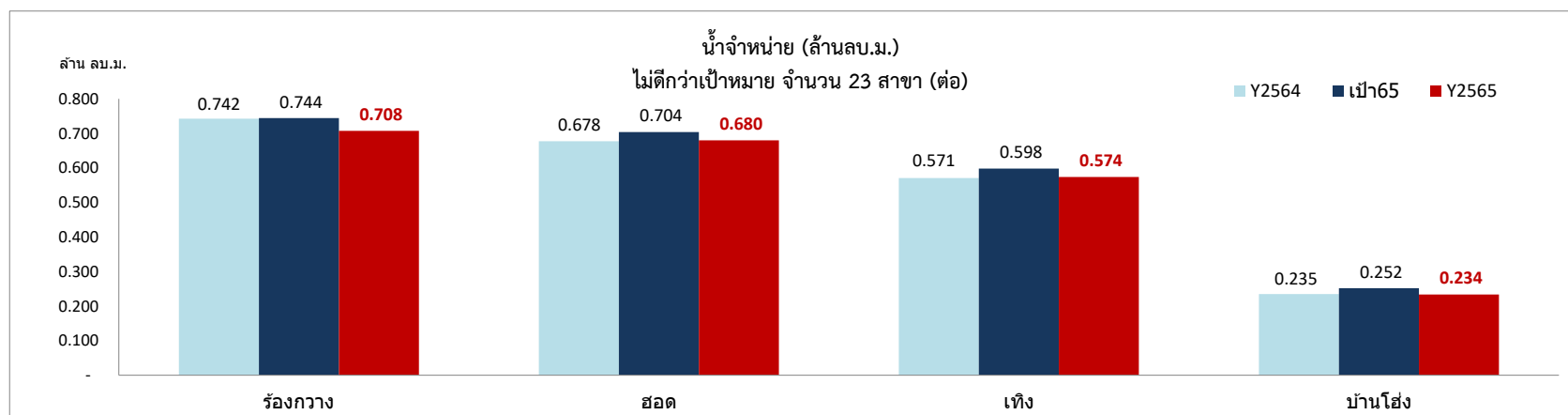
น้ำจำหน่าย	พะเยา	แม่สาย	ลำพูน	น่าน	สันกำแพง
Y64	5.542	4.282	3.922	3.793	3.578
เป้า 65	5.664	4.428	4.009	3.964	3.688
Y65	5.637	4.323	3.988	3.895	3.600
ผลต่าง Y65-Y64	0.094	0.040	0.066	0.102	0.022
ผลต่าง Y65-เป้า65	- 0.028	- 0.105	- 0.021	- 0.069	- 0.088



น้ำจำหน่าย	แพร่	แม่ฮ่องสอน	พาน	แม่แตง	เกิน
Y64	2.778	1.954	1.685	1.595	1.491
เป้า 65	2.839	1.943	1.755	1.652	1.586
Y65	2.765	1.911	1.723	1.599	1.494
ผลต่าง Y65-Y64	- 0.013	- 0.043	0.038	0.005	0.003
ผลต่าง Y65-เป้า65	- 0.073	- 0.032	- 0.032	- 0.053	- 0.092



น้ำจำหน่าย	ฝ่าย	เด่นชัย	จุน	จอมทอง	เวียงเชียงใหม่
Y64	1.358	1.191	1.108	1.006	0.881
เป้า 65	1.417	1.220	1.158	1.033	0.910
Y65	1.350	1.175	1.105	0.981	0.867
ผลต่าง Y65-Y64	- 0.008	- 0.016	- 0.004	- 0.025	- 0.014
ผลต่าง Y65-เป้า65	- 0.067	- 0.045	- 0.054	- 0.052	- 0.044



น้ำจำหน่าย	ร้องกวาง	สอด	เทิง	บ้านโสัง
Y64	0.742	0.678	0.571	0.235
เป้า 65	0.744	0.704	0.598	0.252
Y65	0.708	0.680	0.574	0.234
ผลต่าง Y65-Y64	- 0.035	0.002	0.003	- 0.001
ผลต่าง Y65-เป้า65	- 0.037	- 0.024	- 0.025	- 0.018

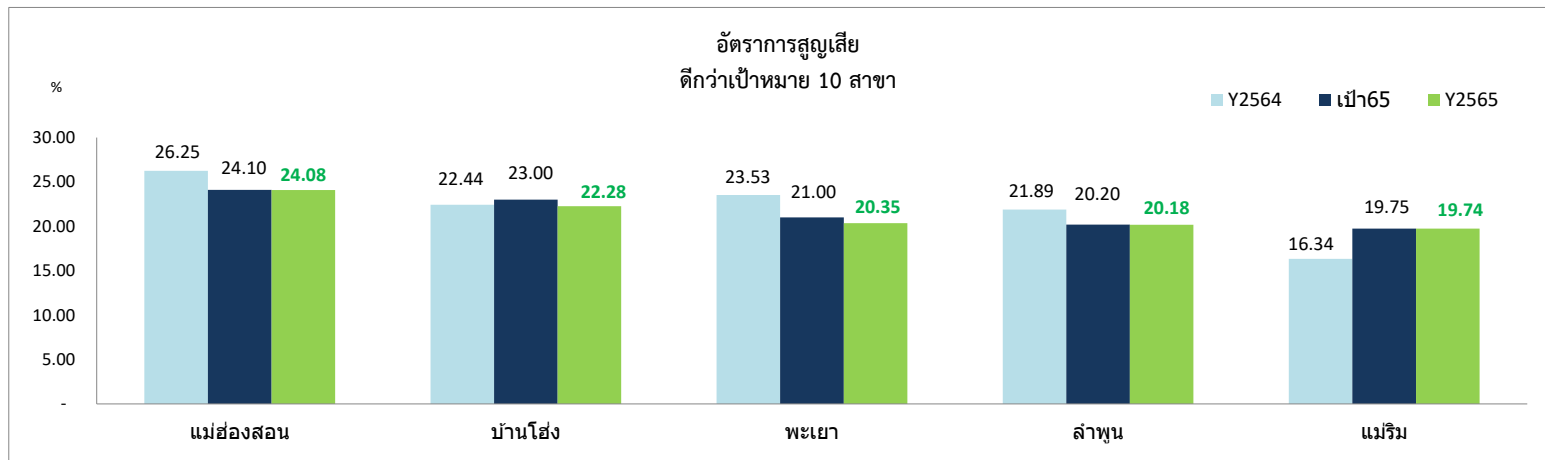
เปรียบเทียบข้อมูลผลการดำเนินงานต่อเป้าหมายสะสม 12 เดือน (ต.ค.64-ก.ย.65) ปี 2565

"อัตราน้ำสูญเสียในระบบจ่าย : %"

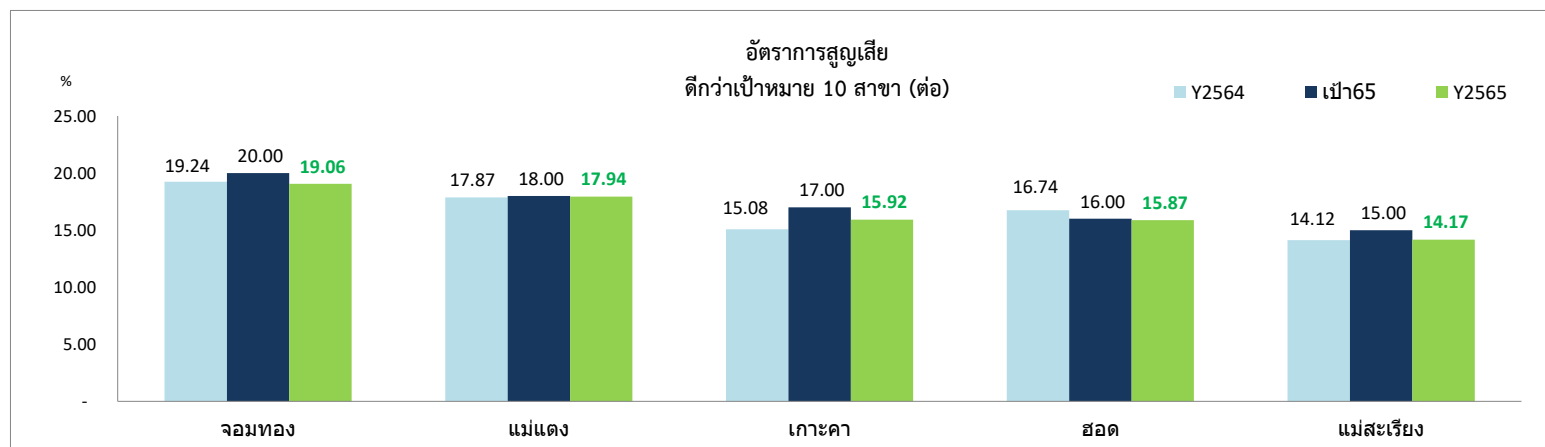
ลำดับ	กปภ. สาขา	ปริมาณน้ำสูญเสีย (ล้าน ลบ.ม.) สะสม 12 เดือน		อัตราน้ำสูญเสีย (สะสม 12 เดือน)			ผลต่าง (%)
		ปี 2564	ปี 2565	ปี 2564	เป้าหมาย 65	เกิดจริง 2565	
(1)	(4)	(5)	(6)	(7)	(9)	(10)	(11)=(10)-(9)
1	เกาะคา	0.221	0.238	15.08 ❌	17.00 ✔️	15.92	-1.08
2	จอมทอง	0.248	0.239	19.24 ✔️	20.00 ✔️	19.06	-0.94
3	แม่สะเรียง	0.224	0.229	14.12 ❌	15.00 ✔️	14.17	-0.83
4	บ้านโฮ้ง	0.073	0.071	22.44 ✔️	23.00 ✔️	22.28	-0.72
5	พะเยา	1.763	1.475	23.53 ✔️	21.00 ✔️	20.35	-0.65
6	ฮอด	0.140	0.135	16.74 ✔️	16.00 ✔️	15.87	-0.13
7	แม่แตง	0.349	0.353	17.87 ❌	18.00 ✔️	17.94	-0.06
8	ลำพูน	1.113	1.025	21.89 ✔️	20.20 ✔️	20.18	-0.02
9	แม่ฮ่องสอน	0.703	0.619	26.25 ✔️	24.10 ✔️	24.08	-0.02
10	แม่ริม	1.137	1.430	16.34 ❌	19.75 ✔️	19.74	-0.01
11	ลำปาง	2.658	3.115	20.68 ❌	22.50 ❌	23.64	1.14
12	สันกำแพง	1.281	1.377	24.83 ❌	22.50 ❌	24.86	2.36
13	เชียงใหม่	3.424	3.174	28.43 ✔️	24.10 ❌	26.66	2.56
14	เชียงใหม่(พ)	12.910	11.663	27.20 ✔️	22.83 ❌	25.43	2.60
15	แม่สาย	1.493	1.460	23.18 ❌	20.50 ❌	23.25	2.75
16	ร้องกวาง	0.180	0.241	17.71 ❌	20.00 ❌	22.96	2.96
17	พาน	0.383	0.473	17.75 ❌	18.00 ❌	21.00	3.00
18	ท่าวังผา	0.558	0.564	30.43 ✔️	26.10 ❌	29.40	3.30
19	ฝาง	0.639	0.565	31.46 ✔️	25.50 ❌	28.84	3.34
20	น่าน	2.046	1.895	29.85 ❌	26.90 ❌	30.66	3.76
21	จุน	0.354	0.445	22.17 ❌	22.25 ❌	26.49	4.24
22	เทิง	0.135	0.178	18.44 ❌	17.00 ❌	23.48	6.48
23	แม่ชะจาน	0.226	0.297	23.14 ❌	20.15 ❌	28.24	8.09
24	เวียงเชียงของ	0.298	0.403	24.50 ❌	22.00 ❌	30.76	8.76
25	แพร่	1.644	1.586	36.80 ✔️	25.50 ❌	35.94	10.44
26	เถิน	0.747	1.060	33.06 ❌	28.85 ❌	40.77	11.92
27	เด่นชัย	0.366	0.627	22.99 ❌	22.00 ❌	33.97	11.97
	รวม	35.315	34.936	25.16 ✔️	22.41 ❌	25.06	2.65
	กปภ. 26 สาขา	22.405	23.272	24.12 ❌	22.19 ❌	24.88	2.68

✔️ = เกิดจริง ปี 2565 ดีกว่า

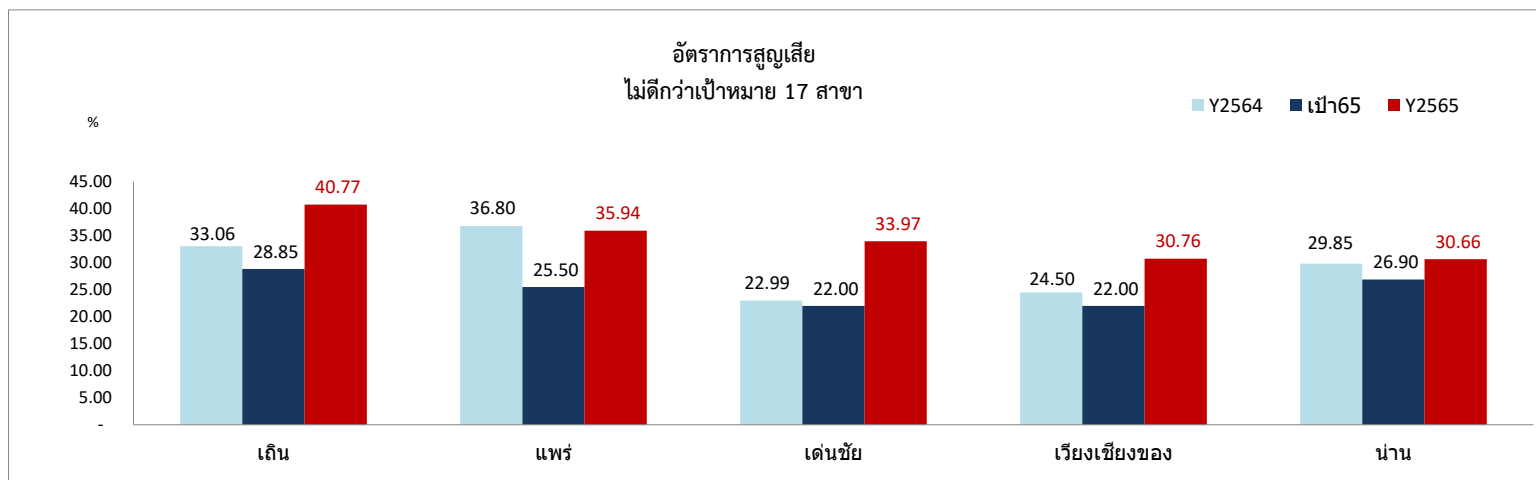
❌ = เกิดจริง ปี 2565 ไม่ดีกว่า



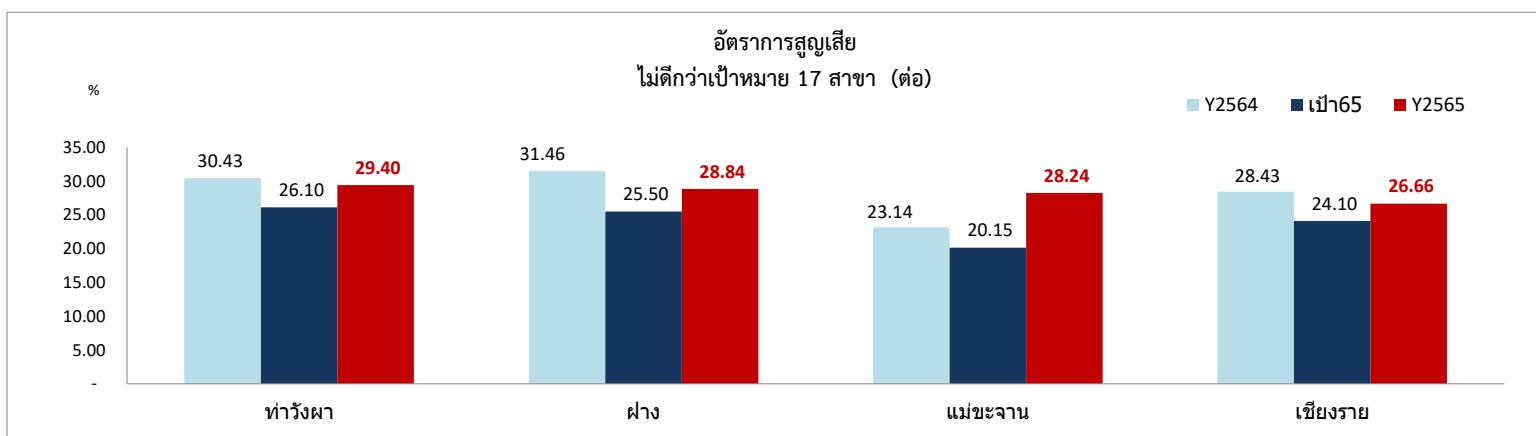
อัตราการสูญเสีย	แม่ฮ่องสอน	บ้านโฮ้ง	พะเยา	ลำพูน	แม่ริม
Y64	26.25	22.44	23.53	21.89	16.34
เป้า 65	24.10	23.00	21.00	20.20	19.75
Y65	24.08	22.28	20.35	20.18	19.74
ผลต่าง Y65-Y64	- 2.17	- 0.16	- 3.17	- 1.71	3.40
ผลต่าง Y65-เป้า 65	- 0.02	- 0.72	- 0.65	- 0.02	- 0.01



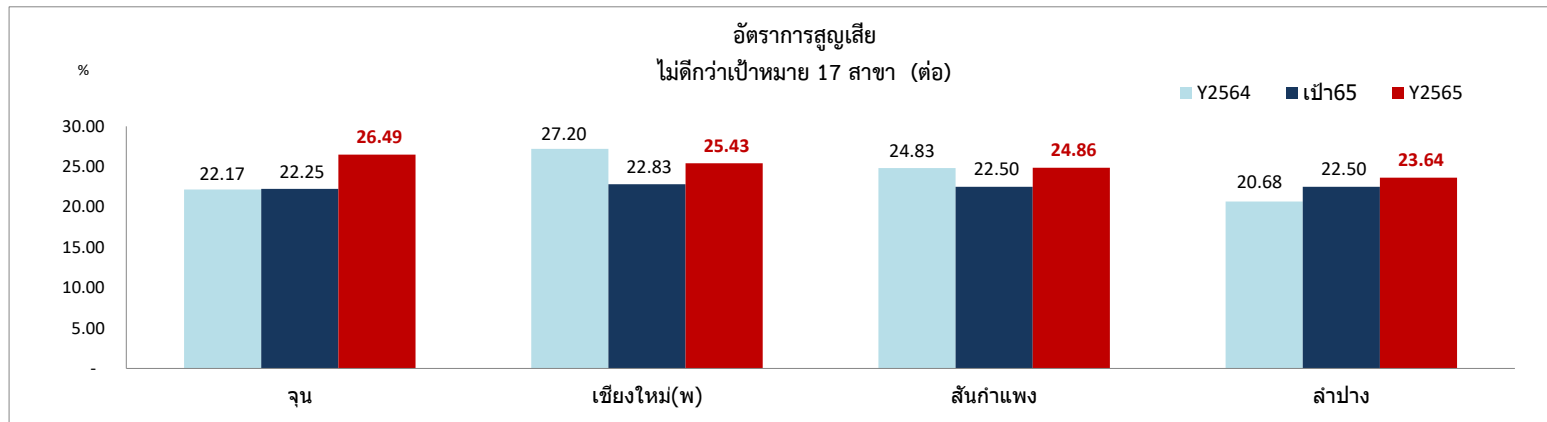
อัตราการสูญเสีย	จอมทอง	แม่แตง	เกาะคา	ฮอด	แม่สะเรียง
Y64	19.24	17.87	15.08	16.74	14.12
เป้า 65	20.00	18.00	17.00	16.00	15.00
Y65	19.06	17.94	15.92	15.87	14.17
ผลต่าง Y65-Y64	- 0.19	0.07	0.85	- 0.87	0.04
ผลต่าง Y65-เป้า 65	- 0.94	- 0.06	- 1.08	- 0.13	- 0.83



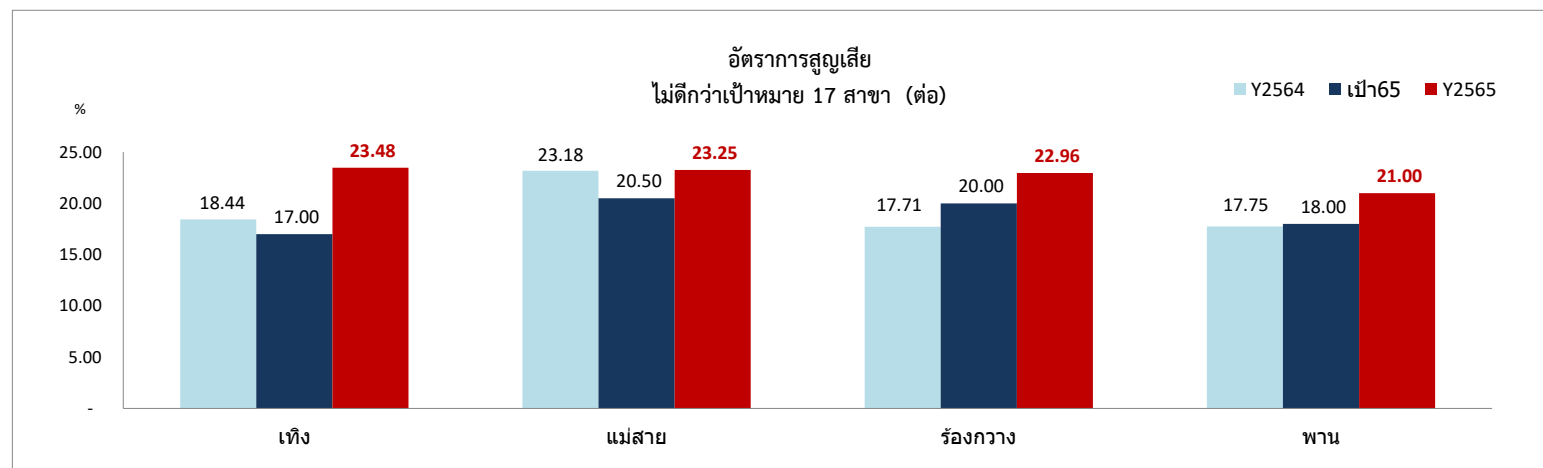
อัตราการสูญเสีย	เลิน	แพร์	เด่นชัย	เวียงเชียงของ	น่าน
Y64	33.06	36.80	22.99	24.50	29.85
เป้า 65	28.85	25.50	22.00	22.00	26.90
Y65	40.77	35.94	33.97	30.76	30.66
ผลต่าง Y65-Y64	7.71	0.86	10.98	6.26	0.81
ผลต่าง Y65-เป้า65	11.92	10.44	11.97	8.76	3.76



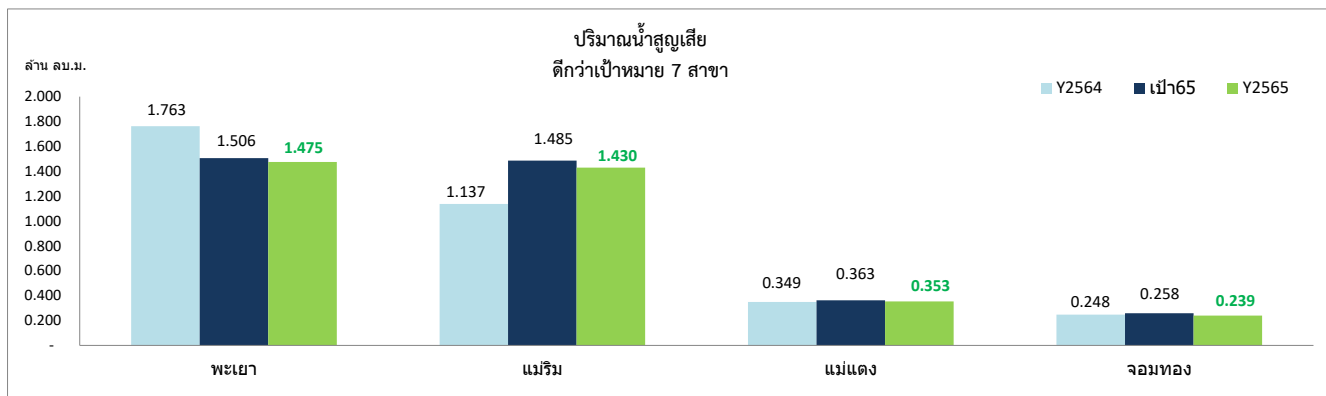
อัตราการสูญเสีย	ท่าวังผา	ผาง	แม่ชะจาน	เชียงราย
Y64	30.43	31.46	23.14	28.43
เป้า 65	26.10	25.50	20.15	24.10
Y65	29.40	28.84	28.24	26.66
ผลต่าง Y65-Y64	- 1.02	2.62	5.10	1.77
ผลต่าง Y65-เป้า65	3.30	3.34	8.09	2.56



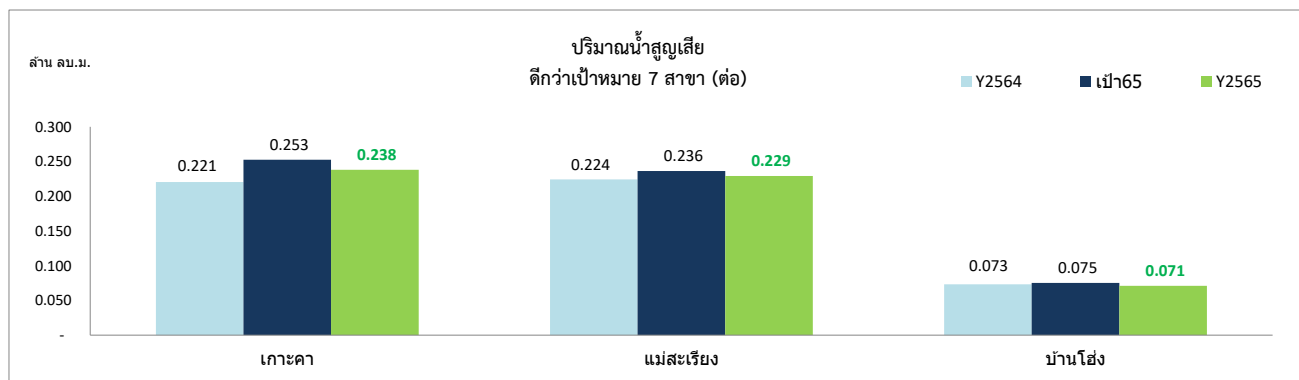
อัตราการสูญเสีย	จุน	เชียงใหม่(พ)	สันกำแพง	ลำปาง
Y64	22.17	27.20	24.83	20.68
เป้า 65	22.25	22.83	22.50	22.50
Y65	26.49	25.43	24.86	23.64
ผลต่าง Y65-Y64	4.32	- 1.77	0.03	2.96
ผลต่าง Y65-เป้า65	4.24	2.60	2.36	1.14



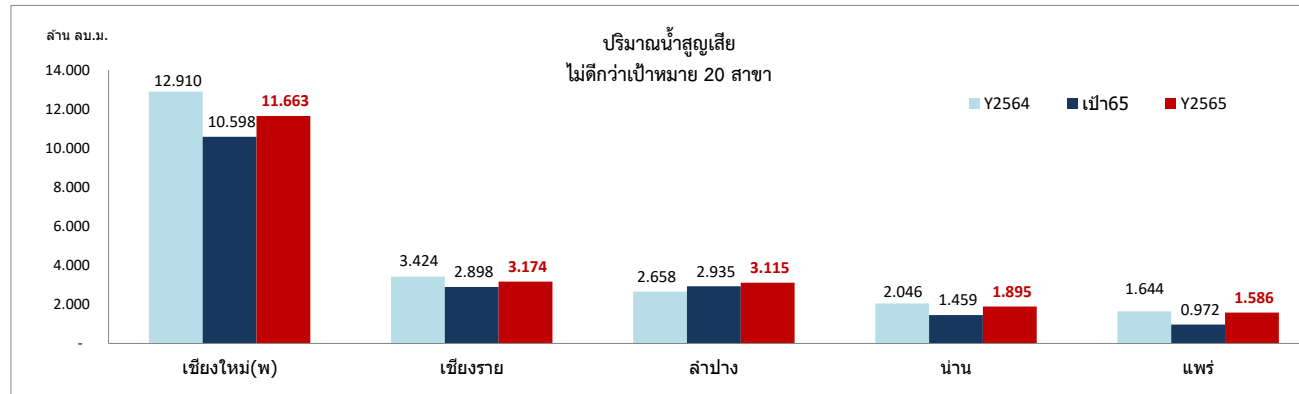
อัตราการสูญเสีย	เทิง	แม่สาย	ร้องกวาง	พาน
Y64	18.44	23.18	17.71	17.75
เป้า 65	17.00	20.50	20.00	18.00
Y65	23.48	23.25	22.96	21.00
ผลต่าง Y65-Y64	5.04	0.07	5.25	3.25
ผลต่าง Y65-เป้า65	6.48	2.75	2.96	3.00



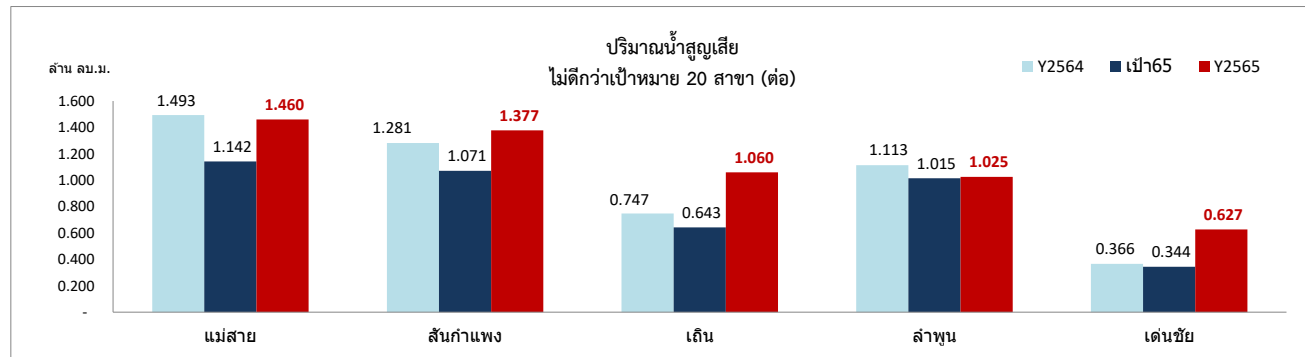
ปริมาณน้ำสูญเสีย	พะเยา	แม่ริม	แม่แตง	จอมทอง
Y64	1.763	1.137	0.349	0.248
เป้า 65	1.506	1.485	0.363	0.258
Y65	1.475	1.430	0.353	0.239
ผลต่าง Y65-Y64	- 0.288	0.293	0.004	- 0.008
ผลต่าง Y65-เป้า65	- 0.031	- 0.056	- 0.009	- 0.019



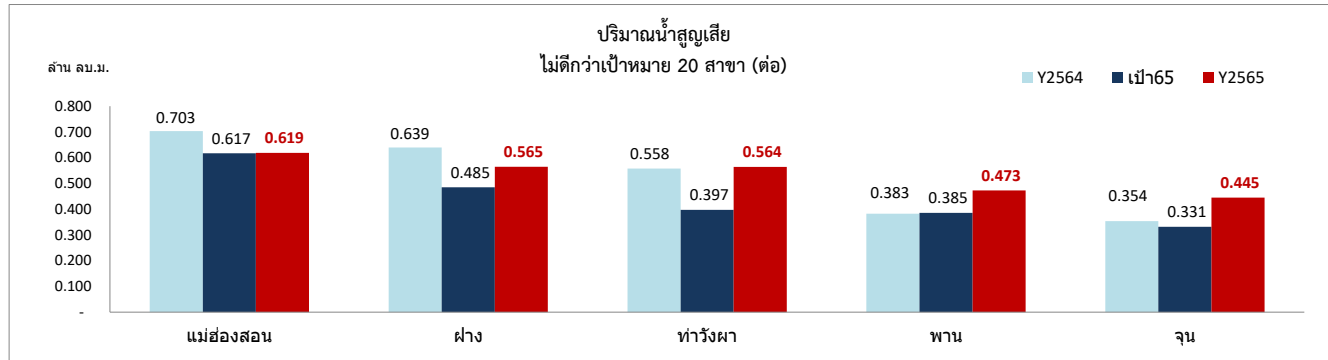
ปริมาณน้ำสูญเสีย	เกาะคา	แม่สะเรียง	บ้านโฮ้ง
Y64	0.221	0.224	0.073
เป้า 65	0.253	0.236	0.075
Y65	0.238	0.229	0.071
ผลต่าง Y65-Y64	0.018	0.005	- 0.002
ผลต่าง Y65-เป้า65	- 0.014	- 0.007	- 0.004



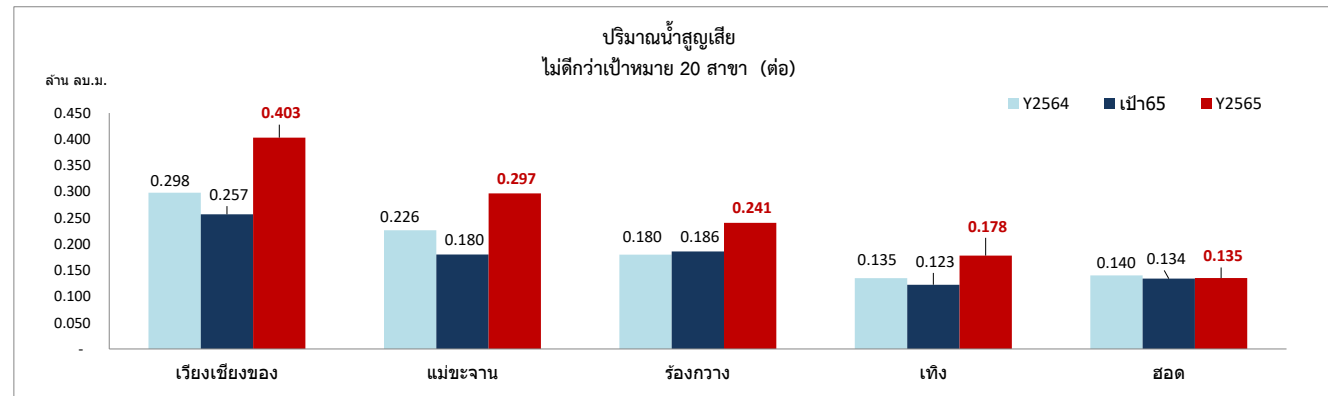
ปริมาณน้ำสูญเสีย	เชียงใหม่(พ)	เชียงราย	ลำปาง	น่าน	แพร่	
Y64	12.910	3.424	2.658	2.046	1.644	
เป้า 65	10.598	2.898	2.935	1.459	0.972	
Y65	11.663	3.174	3.115	1.895	1.586	
ผลต่าง Y65-Y64	-	1.247	-	0.457	-	0.058
ผลต่าง Y65-เป้า65	1.066	0.276	0.180	0.436	0.614	



ปริมาณน้ำสูญเสีย	แม่สลาย	สันกำแพง	เกิน	ลำพูน	เด่นชัย
Y64	1.493	1.281	0.747	1.113	0.366
เป้า 65	1.142	1.071	0.643	1.015	0.344
Y65	1.460	1.377	1.060	1.025	0.627
ผลต่าง Y65-Y64	-	0.033	0.096	-	0.088
ผลต่าง Y65-เป้า65	0.318	0.306	0.417	0.011	0.282



ปริมาณน้ำสูญเสีย	แม่ฮ่องสอน	ฝาง	ท่าวังผา	พาน	จุน
Y64	0.703	0.639	0.558	0.383	0.354
เป้า 65	0.617	0.485	0.397	0.385	0.331
Y65	0.619	0.565	0.564	0.473	0.445
ผลต่าง Y65-Y64	- 0.085	- 0.075	0.006	0.090	0.091
ผลต่าง Y65-เป้า65	0.002	0.080	0.167	0.087	0.113



ปริมาณน้ำสูญเสีย	เวียงเชียงใหม่	แม่ชะจาน	ร้องกวาง	เทิง	ฮอด
Y64	0.298	0.226	0.180	0.135	0.140
เป้า 65	0.257	0.180	0.186	0.123	0.134
Y65	0.403	0.297	0.241	0.178	0.135
ผลต่าง Y65-Y64	0.105	0.070	0.061	0.043	- 0.005
ผลต่าง Y65-เป้า65	0.146	0.117	0.054	0.056	0.001

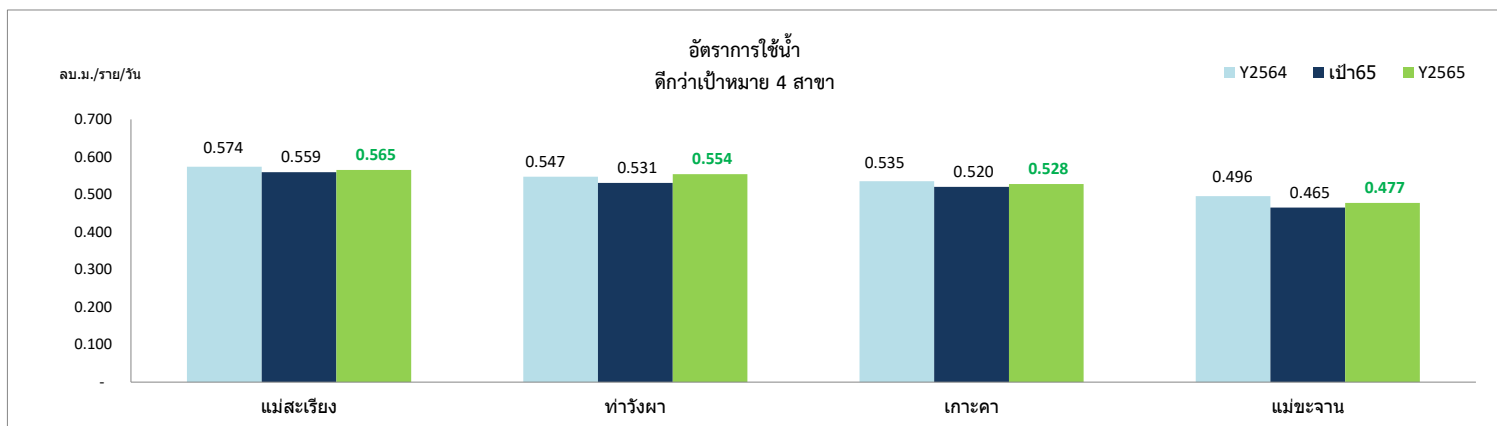
เปรียบเทียบข้อมูลผลการดำเนินงานต่อเป้าหมายสะสม 12 เดือน (ต.ค.64-ก.ย.65) ปี 2565

"อัตรการใช้น้ำ : ลบ.ม./ราย/วัน"

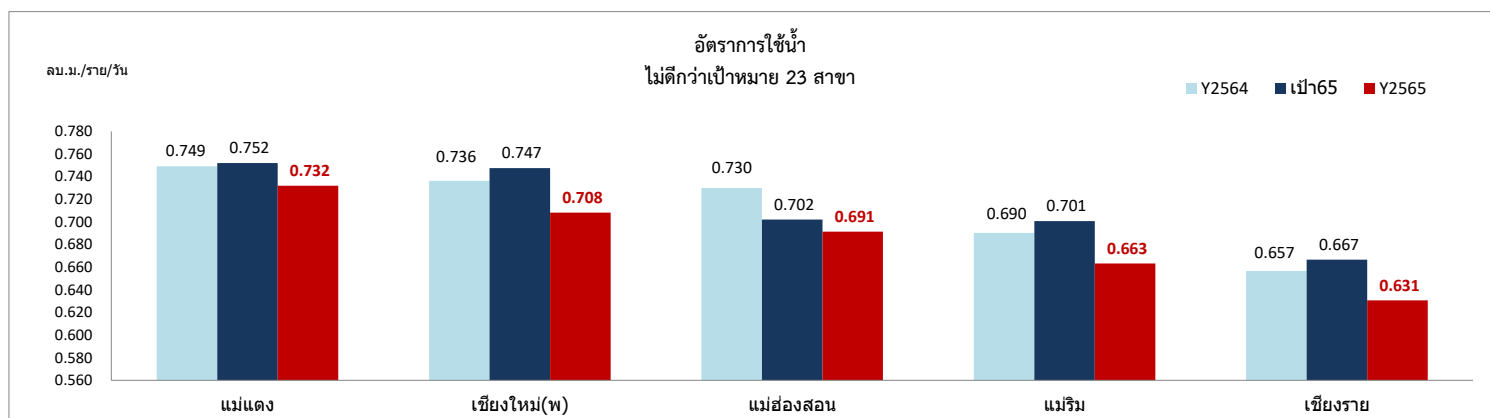
ลำดับ	กปก. สาขา	ปี 2564 เกิดจริง 12 เดือน	เป้าหมาย 2565		ปี 2565 เกิดจริง 12 เดือน	ผลต่าง (7)=(6)-(5)
			ทั้งปี	12 เดือน		
(1)	(2)	(3)	(4)	(5)	(6)	(7)=(6)-(5)
1	ท่าวังผา	0.547 ✓	0.531	0.531 ✓	0.554	0.023
2	แม่ชะจาน	0.496 ✗	0.465	0.465 ✓	0.477	0.012
3	เกาะคา	0.535 ✗	0.520	0.520 ✓	0.528	0.008
4	แม่สะเรียง	0.574 ✗	0.559	0.559 ✓	0.565	0.006
5	พะเยา	0.600 ✗	0.591	0.591 ✗	0.589	-0.002
6	ลำพูน	0.605 ✗	0.600	0.600 ✗	0.598	-0.003
7	น่าน	0.628 ✓	0.637	0.637 ✗	0.629	-0.008
8	สันกำแพง	0.494 ✗	0.483	0.483 ✗	0.475	-0.008
9	พาน	0.449 ✗	0.441	0.441 ✗	0.430	-0.010
10	แม่ฮ่องสอน	0.730 ✗	0.702	0.702 ✗	0.691	-0.011
11	แม่สาย	0.562 ✗	0.568	0.568 ✗	0.555	-0.013
12	ลำปาง	0.616 ✗	0.609	0.609 ✗	0.595	-0.014
13	แพร่	0.567 ✗	0.568	0.568 ✗	0.553	-0.015
14	เด่นชัย	0.499 ✗	0.504	0.504 ✗	0.487	-0.017
15	ฮอด	0.514 ✗	0.521	0.521 ✗	0.503	-0.018
16	เวียงเชียงของ	0.547 ✗	0.540	0.540 ✗	0.521	-0.019
17	แม่แตง	0.749 ✗	0.752	0.752 ✗	0.732	-0.020
18	เทิง	0.570 ✗	0.578	0.578 ✗	0.558	-0.021
19	ร้องกวาง	0.505 ✗	0.497	0.497 ✗	0.475	-0.022
20	เถิน	0.439 ✗	0.445	0.445 ✗	0.422	-0.023
21	จอมทอง	0.598 ✗	0.589	0.589 ✗	0.564	-0.025
22	ฝาง	0.617 ✗	0.627	0.627 ✗	0.599	-0.028
23	บ้านโฮ้ง	0.457 ✗	0.464	0.464 ✗	0.432	-0.032
24	เขียงราย	0.657 ✗	0.667	0.667 ✗	0.631	-0.036
25	แม่ริม	0.690 ✗	0.701	0.701 ✗	0.663	-0.037
26	จุน	0.445 ✗	0.452	0.452 ✗	0.414	-0.038
27	เขียงใหม่(พ)	0.736 ✗	0.747	0.747 ✗	0.708	-0.039
	รวม	0.632 ✗	0.634	0.634 ✗	0.611	-0.023

✓ = เกิดจริง ปี 2565 ดีกว่า

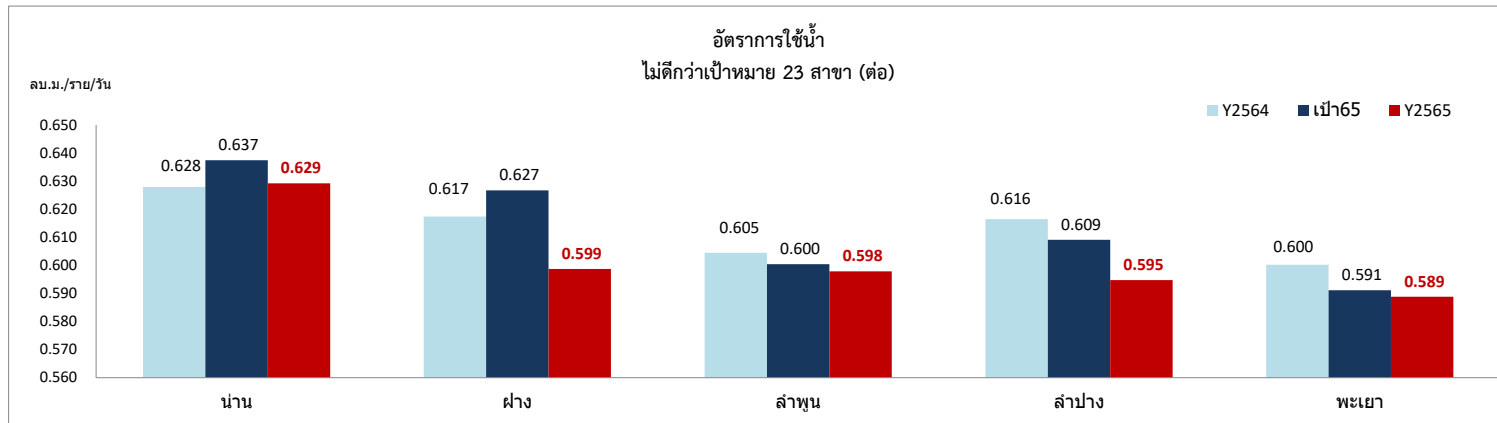
✗ = เกิดจริง ปี 2565 ไม่ดีกว่า



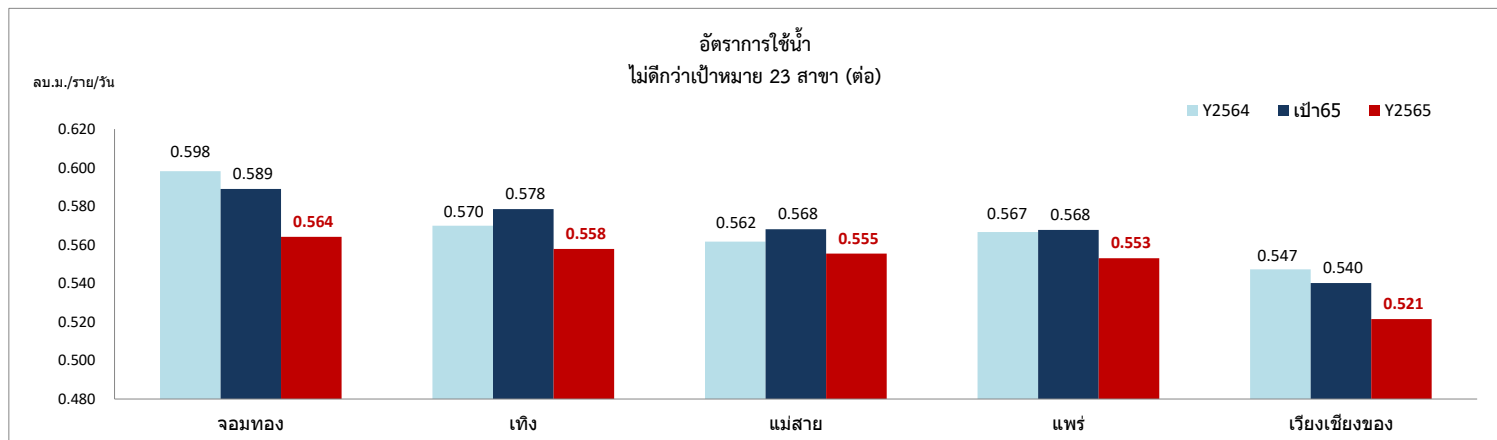
อัตราการใช้น้ำ	แม่สะเรียง	ท่าวังผา	เกาะคา	แม่ชะจาน
Y64	0.574	0.547	0.535	0.496
เป้า 65	0.559	0.531	0.520	0.465
Y65	0.565	0.554	0.528	0.477
ผลต่าง Y65-Y64	- 0.009	0.007	- 0.007	- 0.018
ผลต่าง Y65-เป้า65	0.006	0.023	0.008	0.012



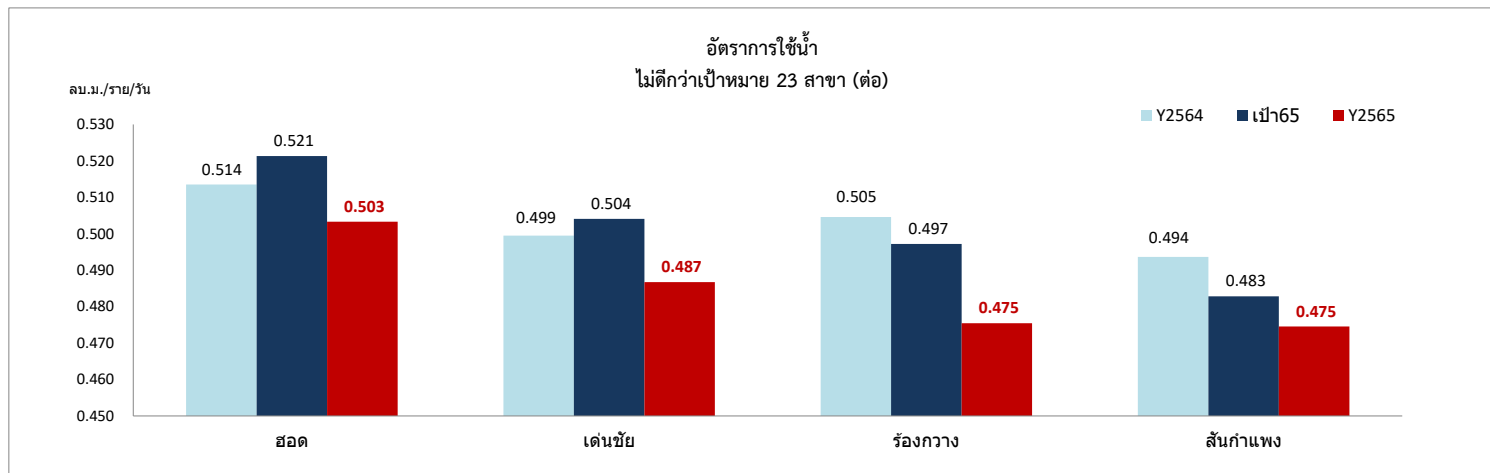
อัตราการใช้น้ำ	แม่แตง	เชียงใหม่(พ)	แม่ฮ่องสอน	แม่ริม	เชียงราย
Y64	0.749	0.736	0.730	0.690	0.657
เป้า 65	0.752	0.747	0.702	0.701	0.667
Y65	0.732	0.708	0.691	0.663	0.631
ผลต่าง Y65-Y64	- 0.017	- 0.028	- 0.038	- 0.027	- 0.026
ผลต่าง Y65-เป้า65	- 0.020	- 0.039	- 0.011	- 0.037	- 0.036



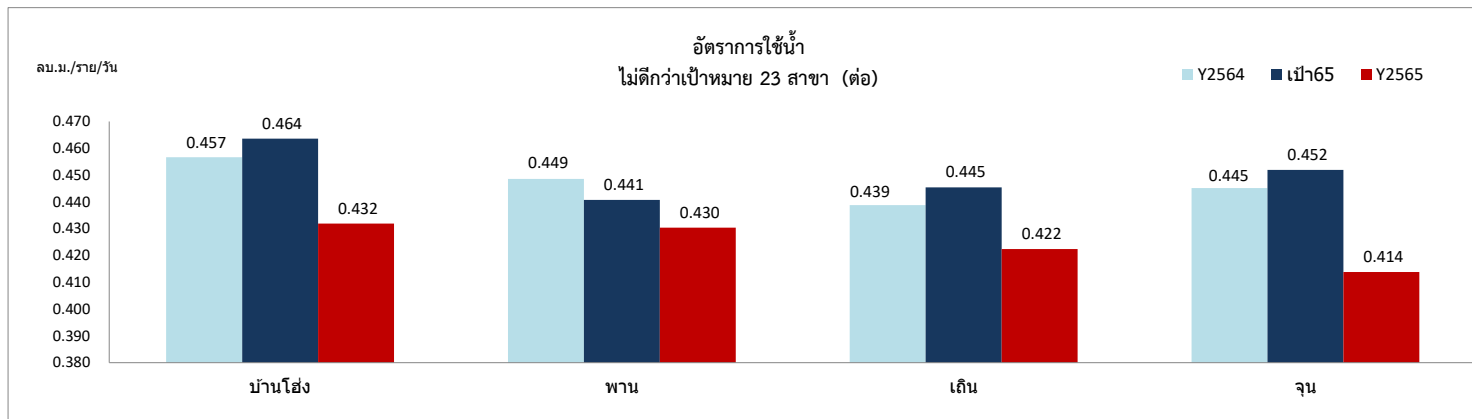
อัตราการใช้น้ำ	น่าน	ฝาง	ลำพูน	ลำปาง	พะเยา
Y64	0.628	0.617	0.605	0.616	0.600
เป้า 65	0.637	0.627	0.600	0.609	0.591
Y65	0.629	0.599	0.598	0.595	0.589
ผลต่าง Y65-Y64	0.001	- 0.019	- 0.007	- 0.022	- 0.011
ผลต่าง Y65-เป้า65	- 0.008	- 0.028	- 0.003	- 0.014	- 0.002



อัตราการใช้น้ำ	จอมทอง	เทิง	แม่สาย	แพร่	เวียงเชียงทอง
Y64	0.598	0.570	0.562	0.567	0.547
เป้า 65	0.589	0.578	0.568	0.568	0.540
Y65	0.564	0.558	0.555	0.553	0.521
ผลต่าง Y65-Y64	- 0.034	- 0.012	- 0.006	- 0.014	- 0.026
ผลต่าง Y65-เป้า65	- 0.025	- 0.021	- 0.013	- 0.015	- 0.019



อัตราการใช้น้ำ	ฮอด	เต็มชัย	ร่องกว้าง	สันกำแพง
Y64	0.514	0.499	0.505	0.494
เป้า 65	0.521	0.504	0.497	0.483
Y65	0.503	0.487	0.475	0.475
ผลต่าง Y65-Y64	- 0.010	- 0.013	- 0.029	- 0.019
ผลต่าง Y65-เป้า65	- 0.018	- 0.017	- 0.022	- 0.008



อัตราการใช้น้ำ	บ้านโสัง	พาน	เถิน	จุน
Y61	0.457	0.449	0.439	0.445
เป้า 62	0.464	0.441	0.445	0.452
Y62	0.432	0.430	0.422	0.414
ผลต่าง Y62-Y61	- 0.025	- 0.018	- 0.016	- 0.031
ผลต่าง Y62-เป้า62	- 0.032	- 0.010	- 0.023	- 0.038

เปรียบเทียบข้อมูลผลการดำเนินงานต่อเป้าหมายสะสม 12 เดือน (ต.ค.64-ก.ย.65) ปี 2565

"อัตราการใช้น้ำจำแนกตามประเภทการใช้น้ำ : ลบ.ม./ราย/วัน"

ลำดับ	กปภ. สาขา	ปี 2564			ปี 2565		
		ประเภท 1	ประเภท 2	ประเภท 3	ประเภท 1	ประเภท 2	ประเภท 3
(1)	(2)	(3)	(4)	(5)	(6)	(7)	(8)
1	เชียงใหม่(พ)	0.549	1.213	2.438	0.527 ✗	1.154 ✗	2.487 ✓
2	ฮอด	0.415	0.917	1.134	0.407 ✗	0.907 ✗	1.199 ✓
3	สันกำแพง	0.449	0.756	1.812	0.431 ✗	0.745 ✗	1.736 ✗
4	แม่ริม	0.499	2.248	2.834	0.474 ✗	2.220 ✗	2.587 ✗
5	แม่แตง	0.377	1.953	1.618	0.368 ✗	1.931 ✗	1.683 ✓
6	ฝาง	0.393	1.121	1.379	0.376 ✗	1.102 ✗	1.347 ✗
7	แม่ฮ่องสอน	0.474	1.728	1.499	0.470 ✗	1.554 ✗	1.595 ✓
8	แม่สะเรียง	0.461	1.118	1.114	0.464 ✓	1.075 ✗	1.043 ✗
9	ลำพูน	0.478	1.156	1.561	0.469 ✗	1.134 ✗	1.792 ✓
10	บ้านโฮ้ง	0.361	0.742	0.888	0.350 ✗	0.650 ✗	1.054 ✓
11	ลำปาง	0.461	1.394	1.473	0.442 ✗	1.375 ✗	1.363 ✗
12	เกาะคา	0.460	1.108	1.222	0.451 ✗	1.145 ✓	1.200 ✗
13	เถิน	0.355	0.864	1.431	0.338 ✗	0.872 ✓	1.476 ✓
14	แพร่	0.434	1.006	1.081	0.413 ✗	1.031 ✓	1.055 ✗
15	เด่นชัย	0.407	0.900	1.415	0.397 ✗	0.848 ✗	1.445 ✓
16	ร้องกวาง	0.370	1.169	1.968	0.361 ✗	1.094 ✗	1.683 ✗
17	น่าน	0.458	1.114	1.182	0.451 ✗	1.111 ✗	1.274 ✓
18	ท่าวังผา	0.393	0.871	1.417	0.392 ✗	0.901 ✓	1.508 ✓
19	พะเยา	0.452	1.462	1.726	0.444 ✗	1.431 ✗	1.770 ✓
20	จุน	0.339	0.782	0.889	0.320 ✗	0.744 ✗	0.826 ✗
21	เชียงใหม่ราย	0.459	1.204	2.027	0.442 ✗	1.162 ✗	2.138 ✓
22	พาน	0.389	0.861	1.186	0.376 ✗	0.823 ✗	1.224 ✓
23	เทิง	0.406	0.930	0.836	0.379 ✗	0.816 ✗	0.820 ✗
24	เวียงเชียงของ	0.422	1.003	1.121	0.407 ✗	0.893 ✗	1.171 ✓
25	แม่สาย	0.447	0.923	1.204	0.441 ✗	0.909 ✗	1.281 ✓
26	แม่ชะจาน	0.373	0.764	1.448	0.371 ✗	0.741 ✗	1.265 ✗
27	จอมทอง	0.471	0.985	1.279	0.457 ✗	0.866 ✗	1.381 ✓
	รวม	0.474	1.196	1.818	0.457 ✗	1.160 ✗	1.843 ✓

✓ = เกิดจริง ปี 2565 ดีกว่า

✗ = เกิดจริง ปี 2565 ไม่ดีกว่า

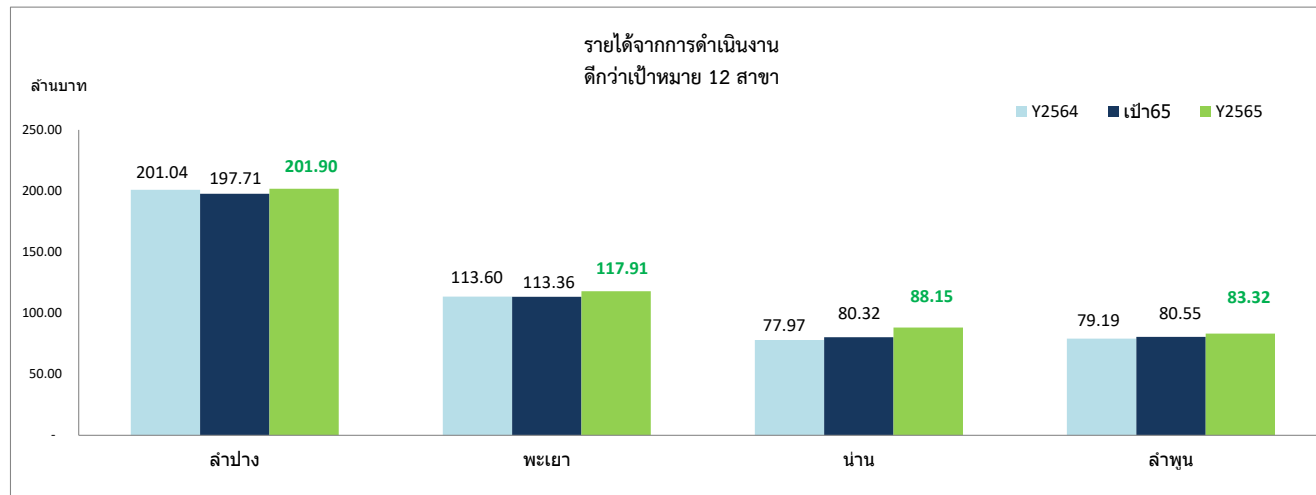
เปรียบเทียบข้อมูลผลการดำเนินงานต่อเป้าหมายสะสม 12 เดือน (ต.ค.64-ก.ย.65) ปี 2565

"รายได้จากการดำเนินงาน : ล้านบาท"

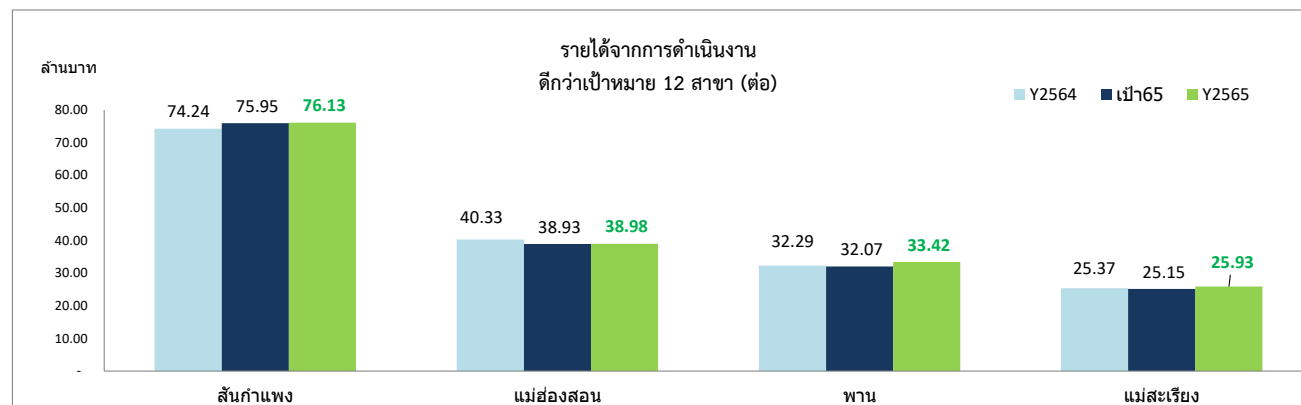
ลำดับ	กปภ. สาขา	ปี 2564 เกิดจริง 12 เดือน	เป้าหมาย 2565		ปี 2565 เกิดจริง 12 เดือน	ผลต่าง เกิดจริง-เป้าหมาย (ล้านบาท)	คิดเป็น %
			ทั้งปี	12 เดือน			
(1)	(2)	(3)	(4)	(5)	(6)	(7)=(6)-(5)	(8)=(7)/(5)*100
	เขต	1.25 ✗	1.256	1.256	1.041	-0.215	-17.13%
1	น่าน	77.969 ✓	80.317	80.317 ✓	88.15	7.832	9.75%
2	ท่าวังผา	23.298 ✓	23.099	23.099 ✓	24.325	1.226	5.31%
3	พาน	32.295 ✓	32.066	32.066 ✓	33.424	1.358	4.24%
4	พะเยา	113.604 ✓	113.358	113.358 ✓	117.908	4.549	4.01%
5	ลำพูน	79.192 ✓	80.548	80.548 ✓	83.32	2.772	3.44%
6	แม่ชะจาน	14.676 ✗	13.912	13.912 ✓	14.358	0.446	3.21%
7	แม่สะเรียง	25.374 ✓	25.154	25.154 ✓	25.926	0.772	3.07%
8	เกาะคา	22.653 ✓	22.58	22.58 ✓	23.25	0.67	2.97%
9	ลำปาง	201.04 ✓	197.706	197.706 ✓	201.895	4.189	2.12%
10	ฮอด	12.863 ✓	12.995	12.995 ✓	13.043	0.049	0.37%
11	สันกำแพง	74.236 ✓	75.953	75.953 ✓	76.127	0.175	0.23%
12	แม่ฮ่องสอน	40.327 ✗	38.931	38.931 ✓	38.982	0.051	0.13%
13	แพร่	56.89 ✗	56.963	56.963 ✗	56.869	-0.093	-0.16%
14	จุน	21.644 ✓	21.861	21.861 ✗	21.693	-0.168	-0.77%
15	เทิง	11.525 ✓	11.692	11.692 ✗	11.592	-0.1	-0.86%
16	แม่แตง	33.278 ✓	33.888	33.888 ✗	33.563	-0.325	-0.96%
17	แม่สาย	89.746 ✗	90.173	90.173 ✗	88.737	-1.436	-1.59%
18	เถิน	28.225 ✓	29.202	29.202 ✗	28.688	-0.514	-1.76%
19	เด่นชัย	22.736 ✗	22.981	22.981 ✗	22.507	-0.474	-2.06%
20	จอมทอง	19.57 ✗	19.651	19.651 ✗	19.218	-0.433	-2.20%
21	เวียงเชียงของ	17.353 ✗	17.493	17.493 ✗	17.089	-0.403	-2.30%
22	ฝาง	28.508 ✓	29.386	29.386 ✗	28.624	-0.762	-2.59%
23	ร้องกวาง	14.584 ✗	14.186	14.186 ✗	13.784	-0.402	-2.83%
24	เขียงราย	185.191 ✓	192.199	192.199 ✗	186.555	-5.644	-2.94%
25	เขียงใหม่(พ)	733.053 ✗	750.877	750.877 ✗	726.8	-24.077	-3.21%
26	บ้านโฮ้ง	4.785 ✓	4.992	4.992 ✗	4.818	-0.174	-3.48%
27	แม่ริม	119.68 ✓	126.413	126.413 ✗	120.898	-5.514	-4.36%
	รวม	2,105.547 ✓	2,139.829	2,139.829 ✗	2,123.183	-16.646	-0.78%

✓ = เกิดจริง ปี 2565 ดีกว่า

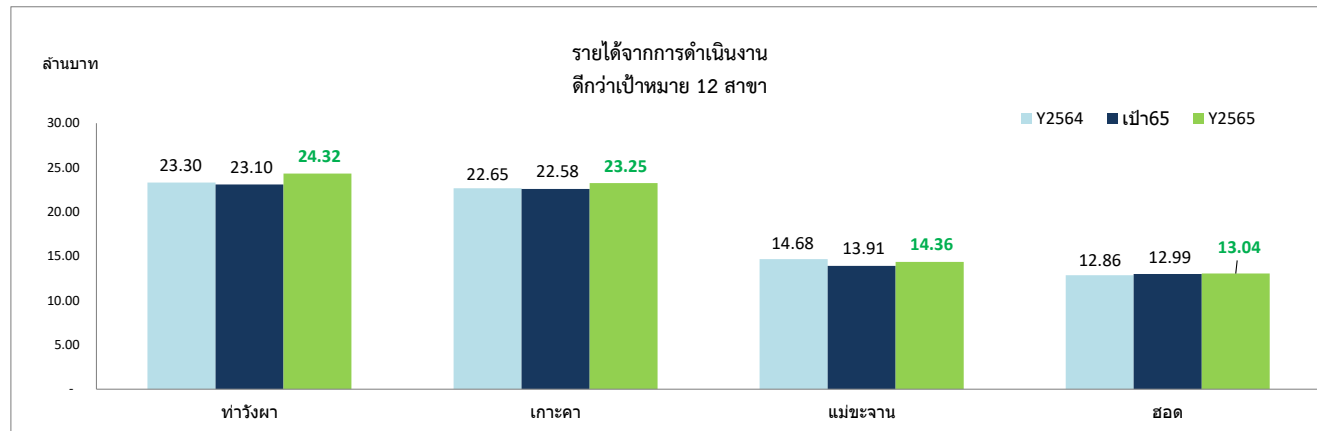
✗ = เกิดจริง ปี 2565 ไม่ดีกว่า



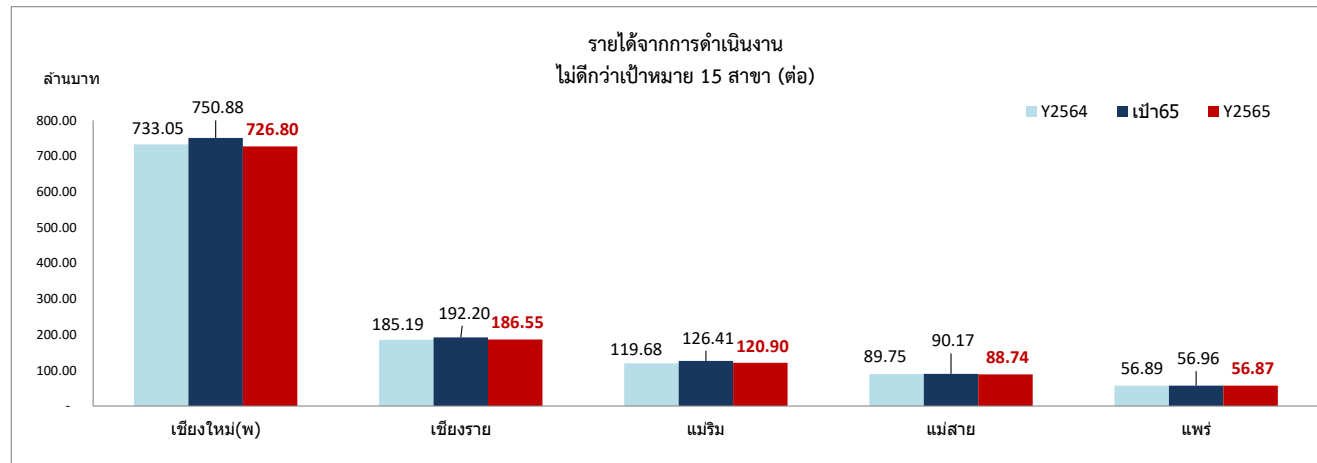
รายได้	ลำปาง	พะเยา	น่าน	ลำพูน
Y64	201.04	113.60	77.97	79.19
เป้า 65	197.71	113.36	80.32	80.55
Y65	201.90	117.91	88.15	83.32
ผลต่าง Y65-Y64	0.85	4.30	10.18	4.13
ผลต่าง Y65-เป้า65	4.19	4.55	7.83	2.77



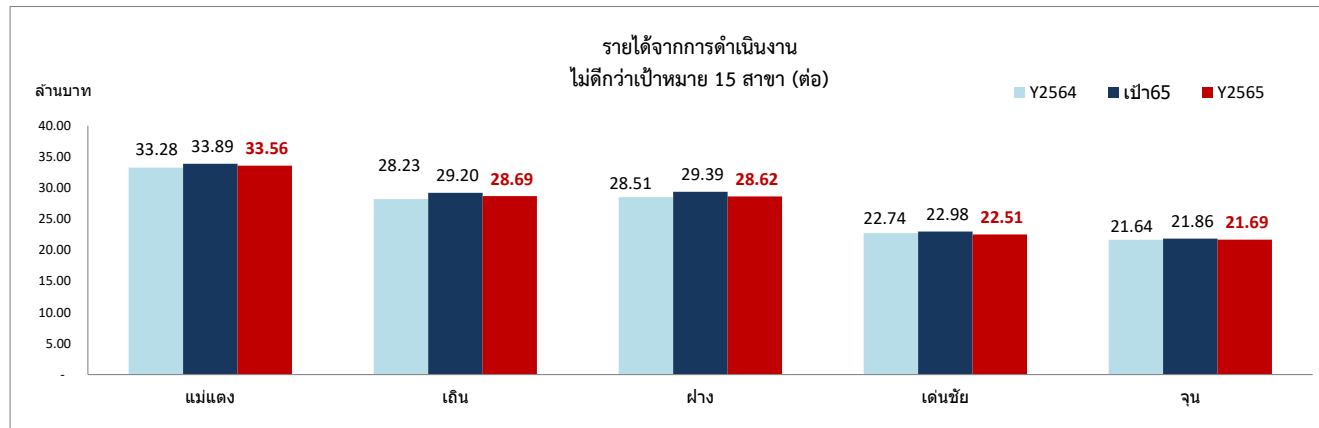
รายได้	สันกำแพง	แม่ฮ่องสอน	พาน	แม่สะเรียง
Y64	74.24	40.33	32.29	25.37
เป้า 65	75.95	38.93	32.07	25.15
Y65	76.13	38.98	33.42	25.93
ผลต่าง Y65-Y64	1.89	- 1.35	1.13	0.55
ผลต่าง Y65-เป้า65	0.17	0.05	1.36	0.77



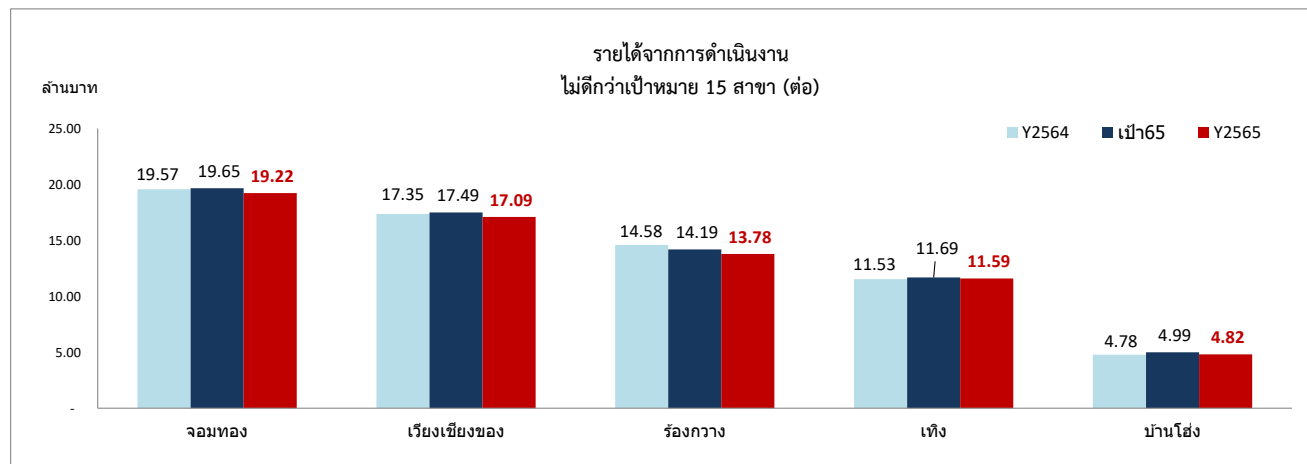
รายได้	ท่าวังผา	เกาะคา	แม่ชะจาน	สอด
Y64	23.30	22.65	14.68	12.86
เป้า 65	23.10	22.58	13.91	12.99
Y65	24.32	23.25	14.36	13.04
ผลต่าง Y65-Y64	1.03	0.60	- 0.32	0.18
ผลต่าง Y65-เป้า65	1.23	0.67	0.45	0.05



รายได้	เชียงใหม่(พ)	เชียงราย	แม่ริม	แม่สาย	แพร่
Y64	733.05	185.19	119.68	89.75	56.89
เป้า 65	750.88	192.20	126.41	90.17	56.96
Y65	726.80	186.55	120.90	88.74	56.87
ผลต่าง Y65-Y64	- 6.25	1.36	1.22	- 1.01	- 0.02
ผลต่าง Y65-เป้า65	- 24.08	- 5.64	- 5.51	- 1.44	- 0.09



รายได้	แม่แดง	เกิน	ฝาง	เด่นชัย	จุน
Y64	33.28	28.23	28.51	22.74	21.64
เป้า 65	33.89	29.20	29.39	22.98	21.86
Y65	33.56	28.69	28.62	22.51	21.69
ผลต่าง Y65-Y64	0.28	0.46	0.12	- 0.23	0.05
ผลต่าง Y65-เป้า65	- 0.32	- 0.51	- 0.76	- 0.47	- 0.17



รายได้	จอมทอง	เวียงเชียงใหม่	ร้องกวาง	เทิง	บ้านโฮ้ง
Y64	19.57	17.35	14.58	11.53	4.78
เป้า 65	19.65	17.49	14.19	11.69	4.99
Y65	19.22	17.09	13.78	11.59	4.82
ผลต่าง Y65-Y64	- 0.35	- 0.26	- 0.80	0.07	0.03
ผลต่าง Y65-เป้า65	- 0.43	- 0.40	- 0.40	- 0.10	- 0.17

เปรียบเทียบข้อมูลผลการดำเนินงานต่อเป้าหมายสะสม 12 เดือน (ต.ค.64-ก.ย.65) ปี 2565

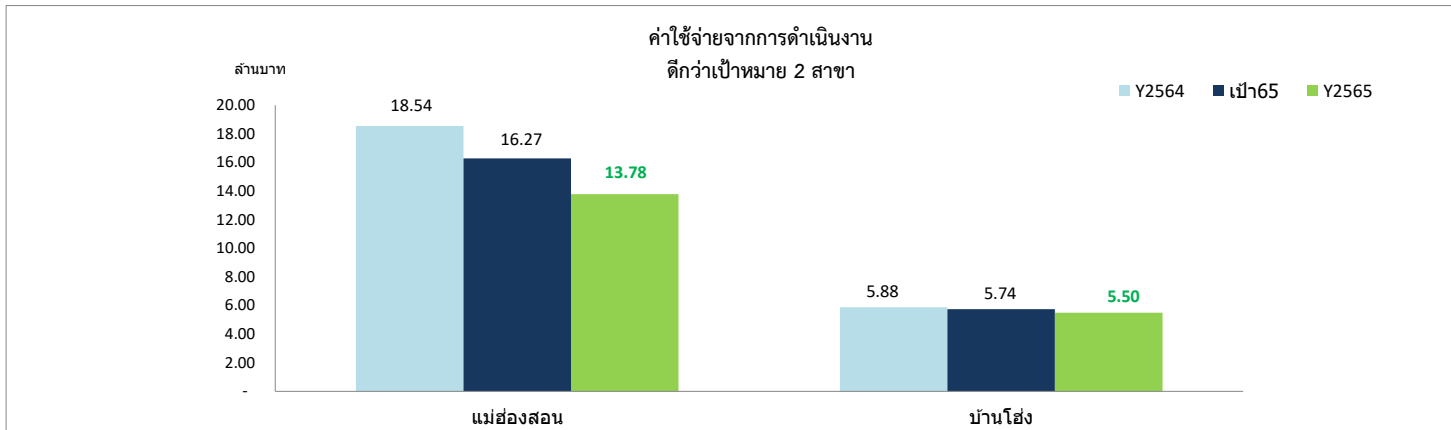
"ค่าใช้จ่ายดำเนินงาน : ล้านบาท" (รวม 1F, 1I)

เส็นอ คริส.

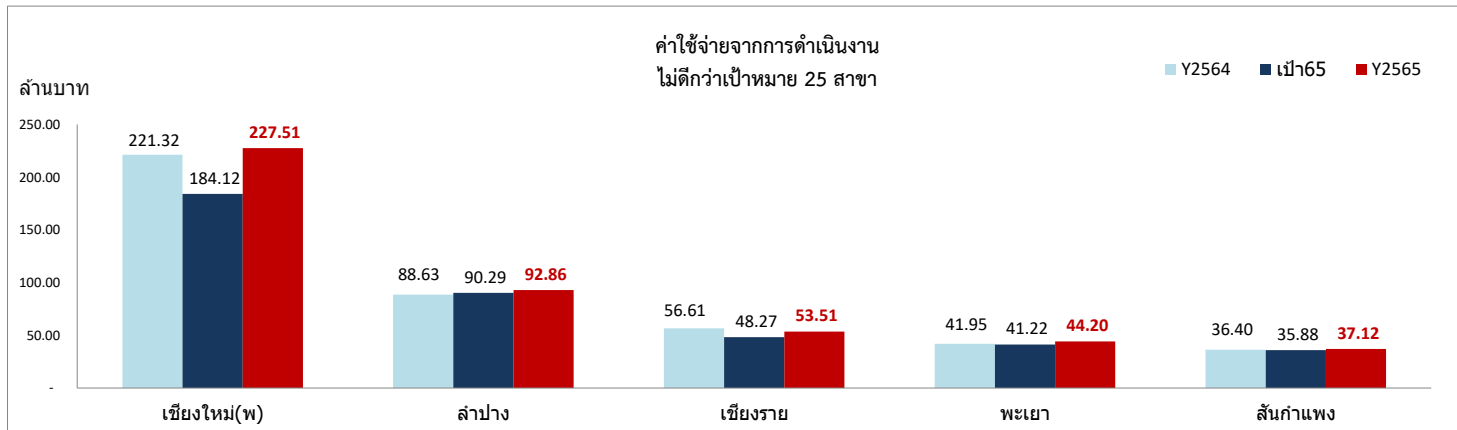
ลำดับ	กปก. สาขา	ปี 2564 เกิดจริง 12 เดือน	เป้าหมาย 2565		ปี 2565 เกิดจริง 12 เดือน	ผลต่าง เกิดจริง-เป้าหมาย (ล้านบาท)	คิดเป็น %
			ทั้งปี	12 เดือน			
	เขต	95.168 ✗	133.71	133.71	98.212	-35.498	-26.55%
1	แม่ฮ่องสอน	18.544 ✓	16.273	16.273 ✓	13.777	-2.496	-15.34%
2	บ้านโฮ้ง	5.878 ✓	5.737	5.737 ✓	5.5	-0.238	-4.14%
3	พาน	14.593 ✗	15.668	15.668 ✗	16.063	0.395	2.52%
4	ลำปาง	88.634 ✗	90.289	90.289 ✗	92.861	2.571	2.85%
5	สันกำแพง	36.403 ✗	35.883	35.883 ✗	37.123	1.241	3.46%
6	ลำพูน	33.336 ✓	30.833	30.833 ✗	31.905	1.071	3.48%
7	แม่สะเรียง	13.972 ✗	13.513	13.513 ✗	14.002	0.488	3.61%
8	เทิง	7.674 ✓	7.364	7.364 ✗	7.659	0.295	4.00%
9	แมริม	34.61 ✗	35.292	35.292 ✗	36.778	1.487	4.21%
10	เวียงเชียงของ	10.111 ✗	10.395	10.395 ✗	11.016	0.621	5.97%
11	พะเยา	41.954 ✗	41.218	41.218 ✗	44.199	2.981	7.23%
12	ท่าวังผา	13.669 ✗	13.806	13.806 ✗	14.822	1.016	7.36%
13	ร้องกวาง	10.389 ✗	10.678	10.678 ✗	11.495	0.817	7.65%
14	แม่แตง	17.169 ✗	16.014	16.014 ✗	17.396	1.382	8.63%
15	จอมทอง	13.114 ✗	12.556	12.556 ✗	13.767	1.211	9.65%
16	แม่ชะจาน	8.995 ✗	9.19	9.19 ✗	10.178	0.988	10.75%
17	เชียงราย	56.605 ✓	48.269	48.269 ✗	53.508	5.24	10.86%
18	เถิน	17.053 ✗	17.004	17.004 ✗	18.869	1.865	10.97%
19	ฝาง	17.899 ✓	12.242	12.242 ✗	13.654	1.411	11.53%
20	น่าน	32.904 ✓	28.421	28.421 ✗	31.766	3.345	11.77%
21	แม่สาย	32.932 ✗	30.828	30.828 ✗	34.547	3.719	12.06%
22	เกาะคา	10.738 ✗	11.848	11.848 ✗	13.38	1.531	12.92%
23	ฮอด	10.743 ✗	10.379	10.379 ✗	11.731	1.352	13.03%
24	เด่นชัย	14.714 ✗	14.36	14.36 ✗	16.235	1.876	13.06%
25	จุน	15.042 ✗	13.583	13.583 ✗	15.618	2.036	14.99%
26	แพร่	22.474 ✗	22.383	22.383 ✗	25.822	3.439	15.37%
27	เชียงใหม่(พ)	221.324 ✗	184.119	184.119 ✗	227.51	43.392	23.57%
	รวม	916.642 ✗	891.856	891.856 ✗	939.395	47.539	5.33%

✓ = เกิดจริง ปี 2565 ต่ำกว่า

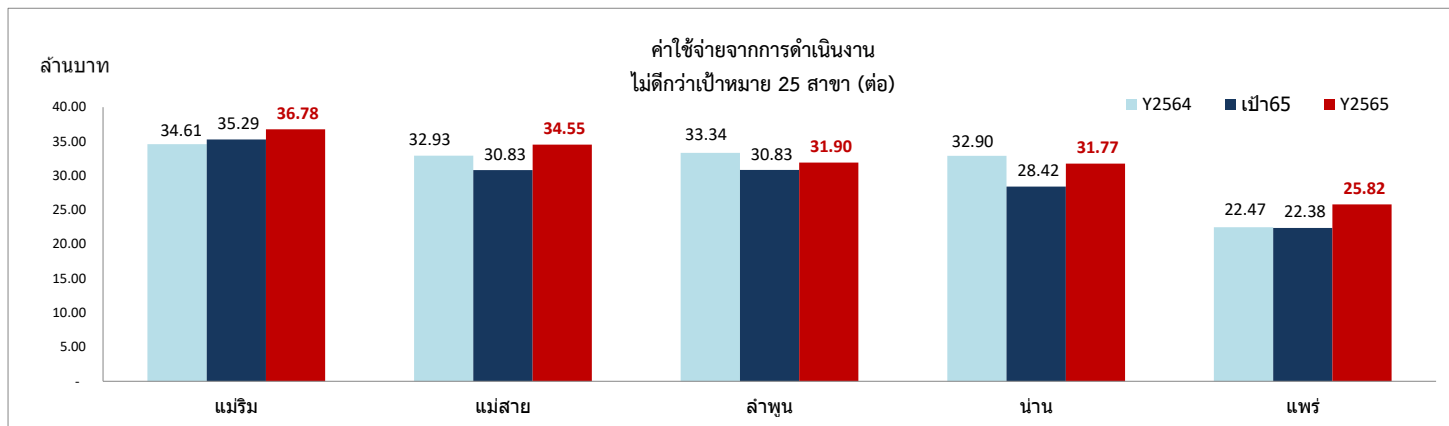
✗ = เกิดจริง ปี 2565 ไม่ต่ำกว่า



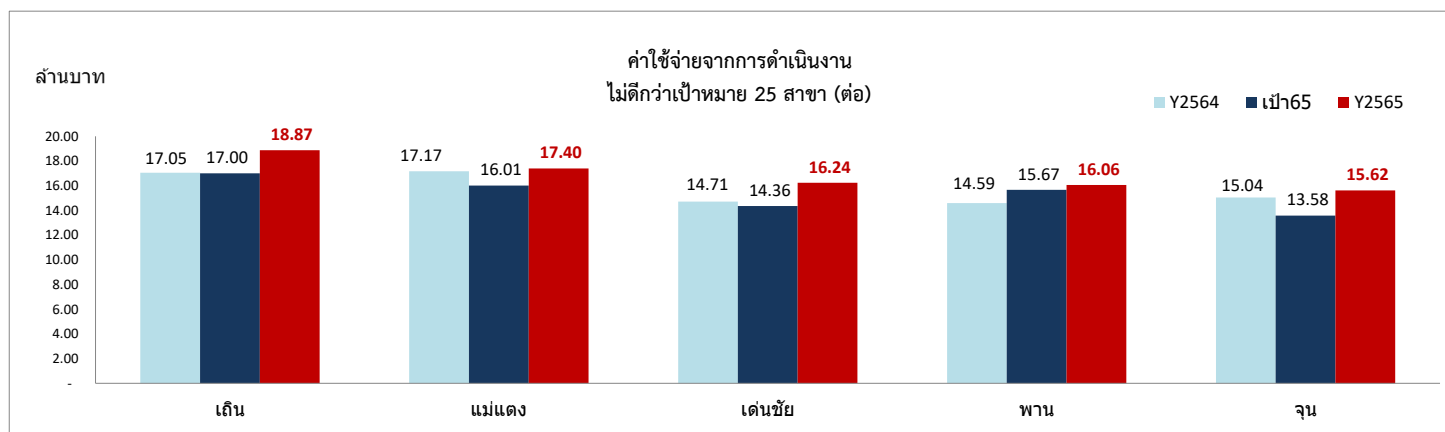
ค่าใช้จ่าย	แม่ฮ่องสอน	บ้านโฮ้ง
Y64	18.54	5.88
เป้า 65	16.27	5.74
Y65	13.78	5.50
ผลต่าง Y65-Y64	2.50	0.24
ผลต่าง Y65-เป้า65	-	0.24



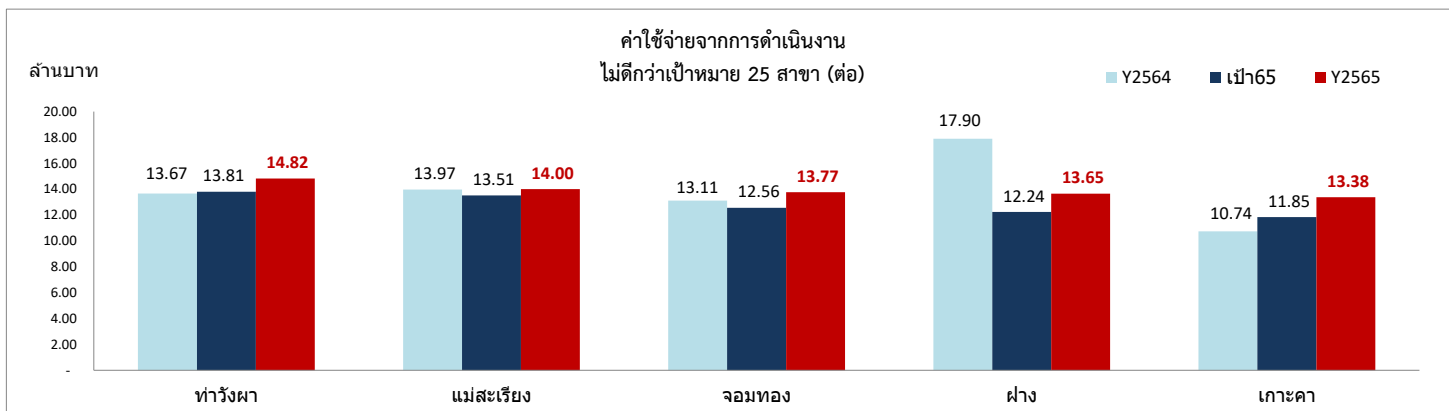
ค่าใช้จ่าย	เชียงใหม่(พ)	ลำปาง	เชียงราย	พะเยา	สันกำแพง
Y64	221.32	88.63	56.61	41.95	36.40
เป้า 65	184.12	90.29	48.27	41.22	35.88
Y65	227.51	92.86	53.51	44.20	37.12
ผลต่าง Y65-Y64	6.19	4.23	-	2.25	0.72
ผลต่าง Y65-เป้า65	43.39	2.57	5.24	2.98	1.24



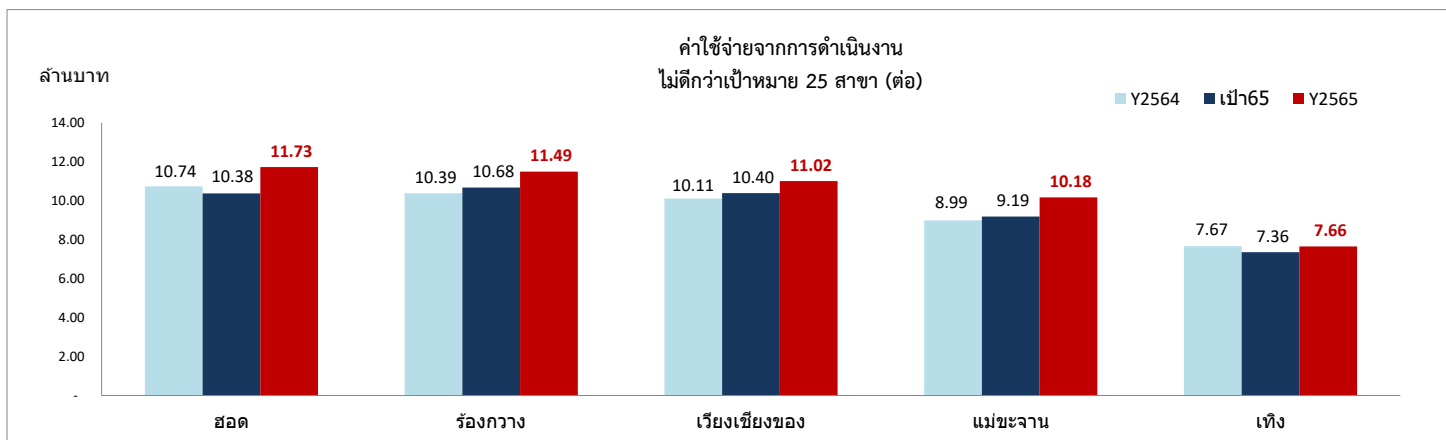
ค่าใช้จ่าย	แม่ริม	แม่สาย	ลำพูน	น่าน	แพร่	
Y64	34.61	32.93	33.34	32.90	22.47	
เป้า 65	35.29	30.83	30.83	28.42	22.38	
Y65	36.78	34.55	31.90	31.77	25.82	
ผลต่าง Y65-Y64	2.17	1.61	-	1.43	1.14	3.35
ผลต่าง Y65-เป้า65	1.49	3.72	1.07	3.34	3.44	



ค่าใช้จ่าย	เลิน	แม่แตง	เด่นชัย	พาน	จุน
Y64	17.05	17.17	14.71	14.59	15.04
เป้า 65	17.00	16.01	14.36	15.67	13.58
Y65	18.87	17.40	16.24	16.06	15.62
ผลต่าง Y65-Y64	1.82	0.23	1.52	1.47	0.58
ผลต่าง Y65-เป้า65	1.87	1.38	1.88	0.39	2.04



ค่าใช้จ่าย	ท่าวังผา	แม่สะเรียง	จอมทอง	ฝาง	เกาะคา
Y64	13.67	13.97	13.11	17.90	10.74
เป้า 65	13.81	13.51	12.56	12.24	11.85
Y65	14.82	14.00	13.77	13.65	13.38
ผลต่าง Y65-Y64	1.15	0.03	0.65	-	4.25
ผลต่าง Y65-เป้า65	1.02	0.49	1.21	1.41	1.53



ค่าใช้จ่าย	ฮอด	ร้องกวาง	เวียงเชียงของ	แม่ชะจาน	เทิง
Y64	10.74	10.39	10.11	8.99	7.67
เป้า 65	10.38	10.68	10.40	9.19	7.36
Y65	11.73	11.49	11.02	10.18	7.66
ผลต่าง Y65-Y64	0.99	1.11	0.91	1.18	0.02
ผลต่าง Y65-เป้า65	1.35	0.82	0.62	0.99	0.29

เปรียบเทียบข้อมูลผลการดำเนินงานต่อเป้าหมายสะสม 12 เดือน (ต.ค.64-ก.ย.65) ปี 2565

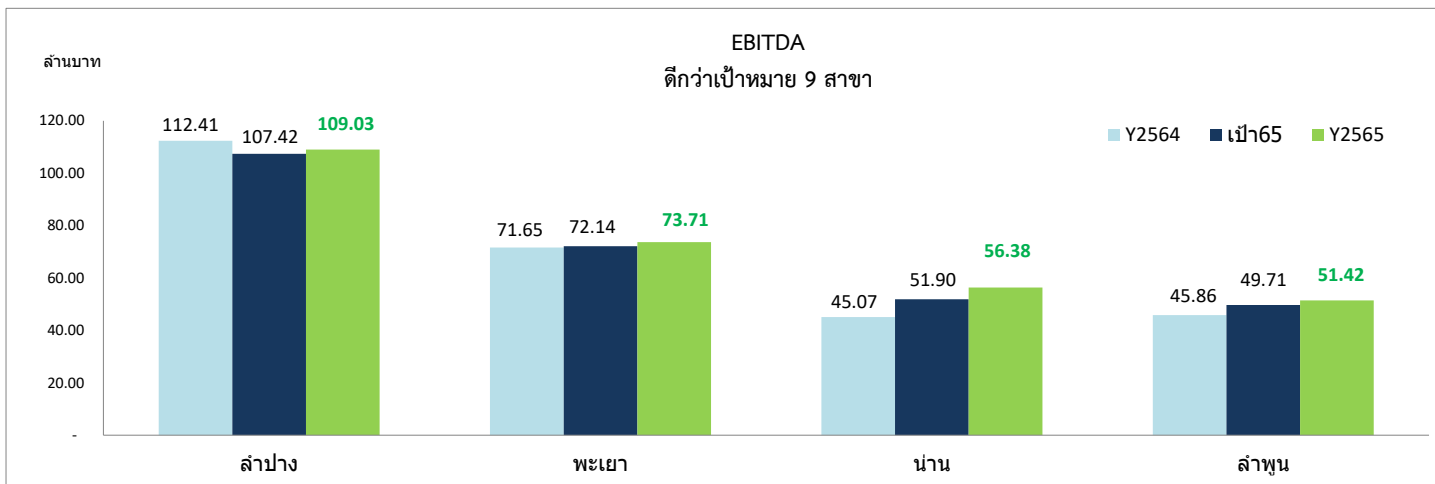
"กำไร/ขาดทุน จากการดำเนินงาน : ล้านบาท" (รวม 1F, 1)

เสนอ ครส.

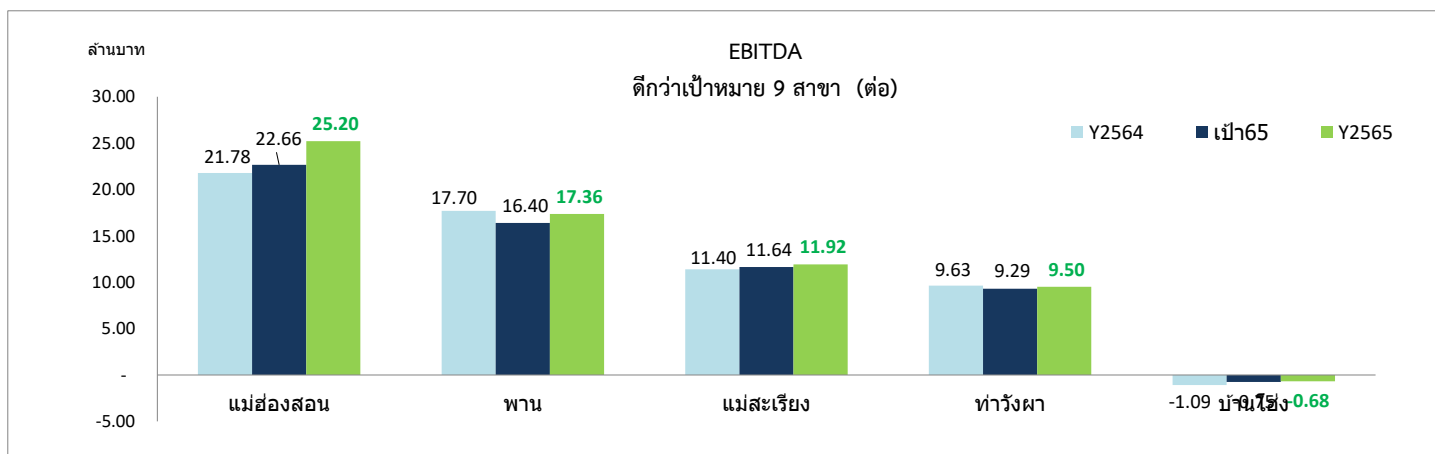
ลำดับ	กปภ. สาขา	ปี 2564 เกิดจริง 12 เดือน	เป้าหมาย 2565		ปี 2565 เกิดจริง 12 เดือน	ผลต่าง เกิดจริง-เป้าหมาย	คิดเป็น %
			ทั้งปี	12 เดือน			
	เขต	-93.918 ❌	-132.454	-132.454 ✅	-97.171	35.283	26.64%
1	แม่ฮ่องสอน	21.783 ✅	22.658	22.658 ✅	25.205	2.546	11.24%
2	น่าน	45.065 ✅	51.896	51.896 ✅	56.384	4.488	8.65%
3	บ้านโฮ่ง	-1.094 ✅	-0.746	-0.746 ✅	-0.682	0.064	8.54%
4	พวน	17.702 ❌	16.398	16.398 ✅	17.361	0.963	5.87%
5	ลำพูน	45.855 ✅	49.714	49.714 ✅	51.415	1.701	3.42%
6	แม่สะเรียง	11.401 ✅	11.641	11.641 ✅	11.925	0.284	2.44%
7	พะเยา	71.650 ✅	72.140	72.140 ✅	73.708	1.568	2.17%
8	ลำปาง	112.407 ❌	107.417	107.417 ✅	109.034	1.618	1.51%
9	ท่าวังผา	9.629 ❌	9.293	9.293 ✅	9.503	0.210	1.31%
10	สันกำแพง	37.833 ✅	40.070	40.070 ❌	39.004	-1.066	-2.66%
11	เชียงใหม่	128.586 ✅	143.930	143.930 ❌	133.046	-10.884	-7.56%
12	แม่ริม	85.069 ❌	91.121	91.121 ❌	84.120	-7.001	-7.68%
13	เกาะคา	11.916 ❌	10.731	10.731 ❌	9.871	-0.861	-8.02%
14	แม่สาย	56.814 ❌	59.344	59.344 ❌	54.190	-5.154	-8.69%
15	เทิง	3.851 ✅	4.328	4.328 ❌	3.933	-0.395	-9.13%
16	แม่แตง	16.109 ✅	17.874	17.874 ❌	16.167	-1.707	-9.55%
17	แพร่	34.416 ❌	34.580	34.580 ❌	31.047	-3.532	-10.22%
18	แม่ชะจาน	5.681 ❌	4.722	4.722 ❌	4.180	-0.542	-11.48%
19	เชียงใหม่(พ)	511.729 ❌	566.758	566.758 ❌	499.289	-67.469	-11.90%
20	ฝาง	10.608 ✅	17.144	17.144 ❌	14.970	-2.174	-12.68%
21	เวียงเชียงของ	7.242 ❌	7.097	7.097 ❌	6.073	-1.024	-14.43%
22	เก็ท	11.172 ❌	12.198	12.198 ❌	9.819	-2.379	-19.50%
23	จุน	6.603 ❌	8.279	8.279 ❌	6.075	-2.204	-26.62%
24	เด่นชัย	8.023 ❌	8.621	8.621 ❌	6.271	-2.350	-27.26%
25	ร่องกวาง	4.195 ❌	3.508	3.508 ❌	2.290	-1.219	-34.74%
26	ฮอด	2.120 ❌	2.615	2.615 ❌	1.312	-1.303	-49.84%
27	จอมทอง	6.456 ❌	7.095	7.095 ❌	5.450	-1.644	-873.90%
	รวม	1,188.906 ❌	1,247.973	1,247.973 ❌	1,183.789	-64.184	-5.14%

✅ = เกิดจริง ปี 2565 ดีกว่า

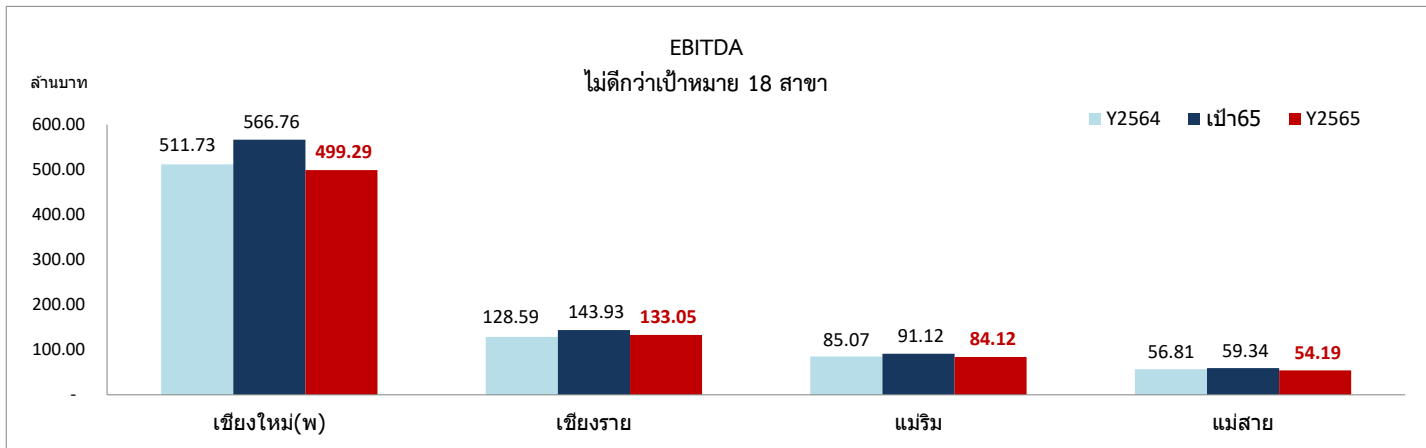
❌ = เกิดจริง ปี 2565 ไม่ดีกว่า



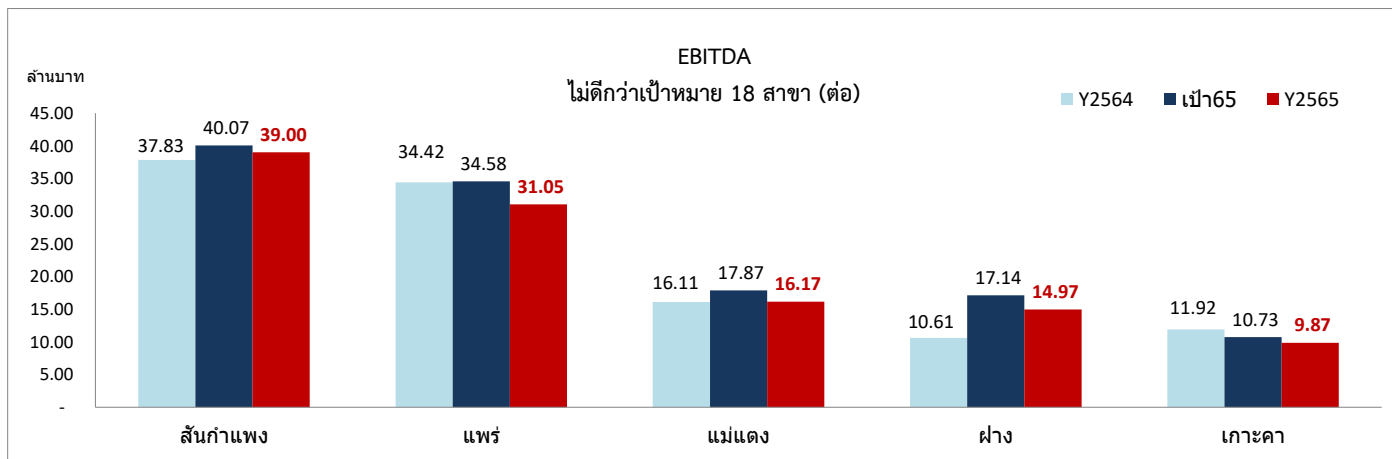
EBITDA	ลำปาง	พะเยา	น่าน	ลำพูน
Y64	112.41	71.65	45.07	45.86
เป้า 65	107.42	72.14	51.90	49.71
Y65	109.03	73.71	56.38	51.42
ผลต่าง Y65-Y64	-	3.37	2.06	5.56
ผลต่าง Y65-เป้า65		1.62	1.57	1.70



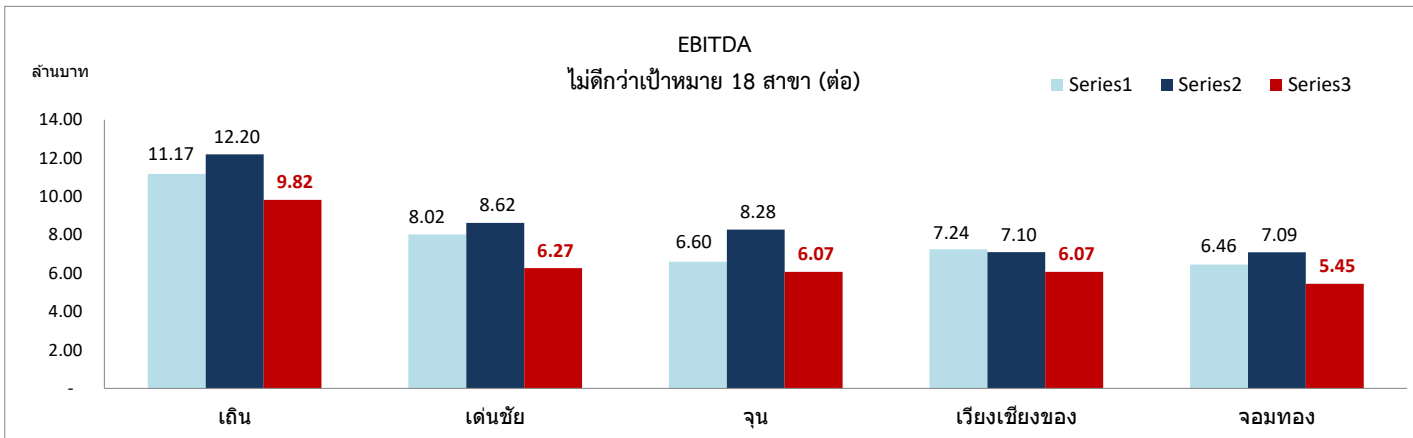
EBITDA	แม่ฮ่องสอน	พาน	แม่สะเรียง	ท่าวังผา	บ้านโฮ้ง
Y64	21.78	17.70	11.40	9.63	- 1.09
เป้า 65	22.66	16.40	11.64	9.29	- 0.75
Y65	25.20	17.36	11.92	9.50	- 0.68
ผลต่าง Y65-Y64	3.42	- 0.34	0.52	- 0.13	0.41
ผลต่าง Y65-เป้า65	2.55	0.96	0.28	0.21	0.06



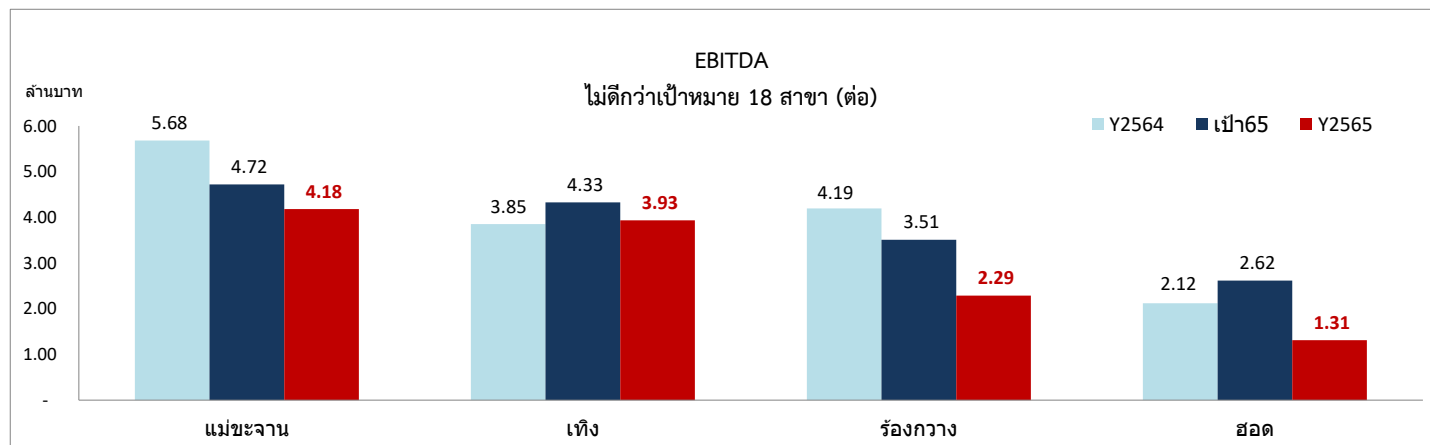
EBITDA	เชียงใหม่(พ)	เชียงราย	แม่ริม	แม่สาย
Y64	511.73	128.59	85.07	56.81
เป้า 65	566.76	143.93	91.12	59.34
Y65	499.29	133.05	84.12	54.19
ผลต่าง Y65-Y64	- 12.44	4.46	- 0.95	- 2.62
ผลต่าง Y65-เป้า65	- 67.47	- 10.88	- 7.00	- 5.15



EBITDA	สันกำแพง	แพร่	แม่แตง	ฝาง	เกาะคา
Y64	37.83	34.42	16.11	10.61	11.92
เป้า 65	40.07	34.58	17.87	17.14	10.73
Y65	39.00	31.05	16.17	14.97	9.87
ผลต่าง Y65-Y64	1.17	- 3.37	0.06	4.36	- 2.05
ผลต่าง Y65-เป้า65	- 1.07	- 3.53	- 1.71	- 2.17	- 0.86



EBITDA	เถิน	เต็นชัย	จุน	เวียงเชียงของ	จอมทอง
Y64	11.17	8.02	6.60	7.24	6.46
เป้า 65	12.20	8.62	8.28	7.10	7.09
Y65	9.82	6.27	6.07	6.07	5.45
ผลต่าง Y65-Y64	- 1.35	- 1.75	- 0.53	- 1.17	- 1.01
ผลต่าง Y65-เป้า65	- 2.38	- 2.35	- 2.20	- 1.02	- 1.64



EBITDA	แม่ชะจาน	เทิง	ร้องกวาง	ฮอด
Y64	5.68	3.85	4.19	2.12
เป้า 65	4.72	4.33	3.51	2.62
Y65	4.18	3.93	2.29	1.31
ผลต่าง Y65-Y64	- 1.50	0.08	- 1.91	- 0.81
ผลต่าง Y65-เป้า65	- 0.54	- 0.40	- 1.22	- 1.30

เปรียบเทียบข้อมูลผลการดำเนินงานต่อเป้าหมายสะสม 12 เดือน (ต.ค.64-ก.ย.65 ปี 2565

"กำไร/ขาดทุน สุทธิ รวมค่าเสื่อมราคา : ล้านบาท" (รวม 1F, 1I)

ลำดับ	กปภ. สาขา	เป้าหมาย 2565 ทั้งปี	ปี 2564 เกิดจริง 12 เดือน	ปี 2565 เกิดจริง 12 เดือน	ผลต่าง 2564 - 2563	คิดเป็น %
	เขต	-132.253	-102.579 ❌	-106.987	-4.408	-4.30%
1	ฝาง	17.126	0.058 ✔️	4.431	4.373	7565.28%
2	เทิง	4.337	0.546 ✔️	0.726	0.18	33.03%
3	น่าน	51.961	33.525 ✔️	43.434	9.909	29.56%
4	แม่ฮ่องสอน	22.654	13.113 ✔️	16.322	3.209	24.48%
5	ลำพูน	50.111	24.029 ✔️	27.682	3.653	15.20%
6	บ้านโฮ่ง	-0.755	-2.885 ✔️	-2.6	0.285	9.86%
7	แม่สะเรียง	11.722	6.693 ✔️	7.15	0.456	6.82%
8	เชียงใหม่	144.106	91.54 ✔️	95.557	4.016	4.39%
9	แม่แตง	17.929	4.393 ✔️	4.58	0.187	4.26%
10	สันกำแพง	40.203	22.619 ❌	22.307	-0.312	-1.38%
11	เชียงใหม่(พ)	568.09	339.347 ❌	314.735	-24.613	-7.25%
12	แม่สาย	59.444	33.801 ❌	30.837	-2.964	-8.77%
13	พะเยา	72.257	46.443 ❌	41.902	-4.541	-9.78%
14	ท่าวังผา	9.307	4.015 ❌	3.332	-0.682	-17.00%
15	ลำปาง	107.37	55.473 ❌	45.138	-10.335	-18.63%
16	แม่ริม	91.033	57.009 ❌	45.513	-11.497	-20.17%
17	จุน	8.285	-2.898 ❌	-3.715	-0.817	-28.19%
18	แพร่	34.554	24.64 ❌	15.661	-8.98	-36.44%
19	จอมทอง	7.11	1.969 ❌	0.769	-1.2	-60.95%
20	ฮอด	2.627	-1.294 ❌	-2.107	-0.813	-62.82%
21	เถิน	12.253	2.342 ❌	0.715	-1.627	-69.46%
22	พาน	16.384	1.098 ❌	0.134	-0.964	-87.83%
23	เวียงเชียงของ	7.12	-1.27 ❌	-2.433	-1.163	-91.61%
24	เกาะคา	10.733	2.432 ❌	-0.934	-3.366	-138.39%
25	แม่ชะจาน	4.718	0.7 ❌	-0.411	-1.111	-158.79%
26	เด่นชัย	8.642	1.364 ❌	-0.879	-2.243	-164.48%
27	ร่องกวาง	3.513	1.417 ❌	-1.099	-2.516	-177.56%
	รวม	1,250.578	657.641 ❌	599.758	-57.882	-8.80%

✔️ = เกิดจริง ปี 2564 ดีกว่า

❌ = เกิดจริง ปี 2564 ไม่ดีกว่า

กปภ.สาขาที่ผลการดำเนินงาน รวมค่าเสื่อมราคา ขาดทุน
งวด 12 เดือน (ต.ค.64 - ก.ย.65)

ลำดับ	กปภ. สาขา	เป้าหมาย 2565 ทั้งปี	ปี 2564 เกิดจริง 12 เดือน	ปี 2565 เกิดจริง 12 เดือน	ผลต่าง 2565 - 2564	คิดเป็น %
1	บ้านโสัง	-0.755	-2.885 ✓	-2.6	0.285	9.86%
2	จุน	8.285	-2.898 ✗	-3.715	-0.817	-28.19%
3	ฮอด	2.627	-1.294 ✗	-2.107	-0.813	-62.82%
4	เวียงเชียงของ	7.12	-1.27 ✗	-2.433	-1.163	-91.61%
5	เกาะคา	10.733	2.432 ✗	-0.934	-3.366	-138.39%
6	แม่ชะจาน	4.718	0.7 ✗	-0.411	-1.111	-158.79%
7	เด่นชัย	8.642	1.364 ✗	-0.879	-2.243	-164.48%
8	ร่องกวาง	3.513	1.417 ✗	-1.099	-2.516	-177.56%

กปภ.สาขาเวียงเชียงของ				
รายการ	ปี 2564	ปี 2565	ผลต่าง	
รายได้	17,353,111	17,089,459	-263,651	
- รายได้จากจำหน่ายน้ำ	15,018,055	14,747,769	-270,286	
- รายได้จากบริการ	1,753,038	1,724,538	-28,500	
- รายได้จากติดตั้งวางท่อ	582,017	617,152	35,135	
ค่าใช้จ่าย	10,110,635	11,016,322	905,687	
- ค่าใช้จ่ายพนักงาน	6,066,427	6,813,977	747,550	
- ค่าวัสดุการผลิต	230,265	236,583	6,318	
- ค่าวัสดุดำเนินการซ่อมบำรุง	613,372	603,856	-9,516	
- ค่าจ้างและบริการ	997,161	838,222	-158,939	
- ค่าไฟฟ้า	1,712,426	1,985,848	273,423	
- ค่าน้ำดิบ	0	0	0	
- ค่าใช้จ่ายอื่นๆ	490,984	537,835	46,851	
กำไร/ขาดทุน จากการดำเนินงาน	7,242,476	6,073,138	-1,169,338	กำไรลดลง
- รายได้ที่ไม่เกี่ยวกับการดำเนินงาน	93,257	22,021	-71,237	
- ค่าใช้จ่ายที่ไม่เกี่ยวกับการดำเนินงาน	29,181	114,048	84,867	
กำไร/ขาดทุน ก่อนหักค่าเสื่อม	7,306,552	5,981,110	-1,325,442	
- ค่าเสื่อมราคา	8,576,128	8,413,707	-162,421	
กำไร/ขาดทุน หลังหักค่าเสื่อม	-1,269,576	-2,432,597	-1,163,021	ขาดทุนเพิ่มขึ้น

กปภ.สาขาน้ำโสัง				
รายการ	ปี 2564	ปี 2565	ผลต่าง	
รายได้	4,784,939	4,817,806	32,867	
- รายได้จากจำหน่ายน้ำ	4,058,938	4,033,951	-24,988	
- รายได้จากบริการ	533,242	556,950	23,708	
- รายได้จากติดตั้งวางท่อ	192,759	226,906	34,147	
ค่าใช้จ่าย	5,878,453	5,499,760	-378,694	
- ค่าใช้จ่ายพนักงาน	4,069,438	3,943,450	-125,988	
- ค่าวัสดุการผลิต	40,544	62,019	21,475	
- ค่าวัสดุดำเนินการซ่อมบำรุง	784,229	365,199	-419,030	
- ค่าจ้างและบริการ	183,451	322,732	139,281	
- ค่าไฟฟ้า	471,565	494,797	23,232	
- ค่าน้ำดิบ	0	0	0	
- ค่าใช้จ่ายอื่นๆ	329,227	311,563	-17,664	
กำไร/ขาดทุน จากการดำเนินงาน	-1,093,514	-681,954	411,561	ขาดทุนลดลง
- รายได้ที่ไม่เกี่ยวกับการดำเนินงาน	13,053	6,641	-6,412	
- ค่าใช้จ่ายที่ไม่เกี่ยวกับการดำเนินงาน	45,778	60,864	15,086	
กำไร/ขาดทุน ก่อนหักค่าเสื่อม	-1,126,239	-736,176	390,063	
- ค่าเสื่อมราคา	1,758,538	1,864,089	105,551	
กำไร/ขาดทุน หลังหักค่าเสื่อม	-2,884,776	-2,600,265	284,511	ขาดทุนลดลง

กบ.สาขาเกาะคา			
รายการ	ปี 2564	ปี 2565	ผลต่าง
รายได้	22,653,375	23,250,344	596,969
- รายได้ค่าจำหน่ายน้ำ	19,347,861	19,760,632	412,771
- รายได้ค่าบริการ	2,345,155	2,410,220	65,065
- รายได้ค่าติดตั้งวางท่อ	960,359	1,079,493	119,133
ค่าใช้จ่าย	10,737,533	13,379,627	2,642,095
- ค่าใช้จ่ายพนักงาน	8,056,996	8,555,918	498,922
- ค่าวัสดุการผลิต	1,138,018	1,242,079	104,062
- ค่าวัสดุดำเนินการซ่อมบำรุง	893,174	1,313,715	420,542
- ค่าจ้างและบริการ	1,234,133	1,182,701	-51,432
- ค่าไฟฟ้า	2,829,652	3,028,601	198,949
- ค่าน้ำดิบ	0	0	0
- ค่าใช้จ่ายอื่นๆ	-3,414,440	-1,943,387	1,471,053
กำไร/ขาดทุน จากการดำเนินงาน	11,915,842	9,870,717	-2,045,126
- รายได้ที่ไม่เกี่ยวกับการดำเนินงาน	32,336	78,060	45,724
- ค่าใช้จ่ายที่ไม่เกี่ยวกับการดำเนินงาน	66,117	787,160	721,043
กำไร/ขาดทุน ก่อนหักค่าเสื่อม	11,882,061	9,161,617	-2,720,444
- ค่าเสื่อมราคา	9,450,127	10,095,314	645,187
กำไร/ขาดทุน หลังหักค่าเสื่อม	2,431,934	-933,697	-3,365,631

กำไรลดลง

ขาดทุน

กบ.สาขาฮอด			
รายการ	ปี 2564	ปี 2565	ผลต่าง
รายได้	12,862,978	13,043,212	180,233
- รายได้ค่าจำหน่ายน้ำ	11,150,275	11,211,387	61,112
- รายได้ค่าบริการ	1,340,924	1,395,569	54,644
- รายได้ค่าติดตั้งวางท่อ	371,779	436,256	64,477
ค่าใช้จ่าย	10,743,264	11,731,299	988,035
- ค่าใช้จ่ายพนักงาน	7,041,421	7,820,803	779,382
- ค่าวัสดุการผลิต	256,784	296,886	40,102
- ค่าวัสดุดำเนินการซ่อมบำรุง	817,663	1,023,762	206,099
- ค่าจ้างและบริการ	613,149	582,535	-30,613
- ค่าไฟฟ้า	1,421,448	1,548,875	127,427
- ค่าน้ำดิบ	0	0	0
- ค่าใช้จ่ายอื่นๆ	592,798	458,437	-134,361
กำไร/ขาดทุน จากการดำเนินงาน	2,119,714	1,311,913	-807,802
- รายได้ที่ไม่เกี่ยวกับการดำเนินงาน	39,850	86,082	46,232
- ค่าใช้จ่ายที่ไม่เกี่ยวกับการดำเนินงาน	226,940	74,608	-152,332
กำไร/ขาดทุน ก่อนหักค่าเสื่อม	1,932,624	1,323,386	-609,238
- ค่าเสื่อมราคา	3,226,920	3,430,700	203,780
กำไร/ขาดทุน หลังหักค่าเสื่อม	-1,294,296	-2,107,314	-813,017

กำไรลดลง

ขาดทุนเพิ่มขึ้น

กบ.สาขาร่องวาง			
รายการ	ปี 2564	ปี 2565	ผลต่าง
รายได้	14,584,218	13,784,439	-799,779
- รายได้ค่าจำหน่ายน้ำ	12,701,313	11,873,015	-828,298
- รายได้ค่าบริการ	1,561,231	1,558,588	-2,643
- รายได้ค่าติดตั้งวางท่อ	321,674	352,836	31,162
ค่าใช้จ่าย	10,389,290	11,494,900	1,105,610
- ค่าใช้จ่ายพนักงาน	6,047,431	7,112,128	1,064,698
- ค่าวัสดุการผลิต	363,510	420,512	57,002
- ค่าวัสดุดำเนินการซ่อมบำรุง	1,183,590	981,390	-202,200
- ค่าจ้างและบริการ	1,196,150	1,108,021	-88,129
- ค่าไฟฟ้า	1,148,659	1,238,148	89,489
- ค่าน้ำดิบ	0	0	0
- ค่าใช้จ่ายอื่นๆ	449,951	634,700	184,749
กำไร/ขาดทุน จากการดำเนินงาน	4,194,929	2,289,539	-1,905,389
- รายได้ที่ไม่เกี่ยวกับการดำเนินงาน	26,109	17,608	-8,501
- ค่าใช้จ่ายที่ไม่เกี่ยวกับการดำเนินงาน	4,222	252,860	248,638
กำไร/ขาดทุน ก่อนหักค่าเสื่อม	4,216,816	2,054,288	-2,162,528
- ค่าเสื่อมราคา	2,799,780	3,153,374	353,594
กำไร/ขาดทุน หลังหักค่าเสื่อม	1,417,036	-1,099,086	-2,516,122

กำไรลดลง

ขาดทุน

กบป.สาขาจุน				
รายการ	ปี 2564	ปี 2565	ผลต่าง	
รายได้	21,644,280	21,693,164	48,884	
- รายได้ค่าจำหน่ายน้ำ	18,536,040	18,312,139	-223,900	
- รายได้ค่าบริการ	2,532,518	2,669,257	136,738	
- รายได้ค่าติดตั้งวางท่อ	575,722	711,768	136,046	
ค่าใช้จ่าย	15,041,591	15,618,458	576,867	
- ค่าใช้จ่ายพนักงาน	6,840,258	7,475,505	635,246	
- ค่าวัสดุการผลิต	507,027	811,106	304,079	
- ค่าวัสดุดำเนินการซ่อมบำรุง	1,071,670	709,151	-362,519	
- ค่าจ้างและบริการ	1,743,841	2,764,868	1,021,027	
- ค่าไฟฟ้า	2,052,624	2,530,572	477,948	
- ค่าน้ำดิบ	0	0	0	
- ค่าใช้จ่ายอื่นๆ	2,826,171	1,327,256	-1,498,915	
กำไร/ขาดทุน จากการดำเนินงาน	6,602,688	6,074,705	-527,983	กำไรลดลง
- รายได้ที่ไม่เกี่ยวกับการดำเนินงาน	7,018	95,926	88,908	
- ค่าใช้จ่ายที่ไม่เกี่ยวกับการดำเนินงาน	975,061	576,208	-398,853	
กำไร/ขาดทุน ก่อนหักค่าเสื่อม	5,634,645	5,594,423	-40,222	
- ค่าเสื่อมราคา	8,532,756	9,309,628	776,872	
กำไร/ขาดทุน หลังหักค่าเสื่อม	-2,898,110	-3,715,205	-817,094	ขาดทุนเพิ่มขึ้น

กบป.สาขาแม่ชะจาน				
รายการ	ปี 2564	ปี 2565	ผลต่าง	
รายได้	14,676,180	14,357,570	-318,610	
- รายได้ค่าจำหน่ายน้ำ	12,640,603	12,266,205	-374,398	
- รายได้ค่าบริการ	1,530,353	1,545,557	15,204	
- รายได้ค่าติดตั้งวางท่อ	505,224	545,808	40,584	
ค่าใช้จ่าย	8,994,697	10,177,570	1,182,873	
- ค่าใช้จ่ายพนักงาน	5,770,197	6,579,516	809,320	
- ค่าวัสดุการผลิต	265,411	346,437	81,026	
- ค่าวัสดุดำเนินการซ่อมบำรุง	736,342	879,565	143,223	
- ค่าจ้างและบริการ	866,300	877,980	11,680	
- ค่าไฟฟ้า	828,503	985,276	156,773	
- ค่าน้ำดิบ	0	0	0	
- ค่าใช้จ่ายอื่นๆ	527,945	508,796	-19,149	
กำไร/ขาดทุน จากการดำเนินงาน	5,681,483	4,180,000	-1,501,483	กำไรลดลง
- รายได้ที่ไม่เกี่ยวกับการดำเนินงาน	59,571	31,287	-28,284	
- ค่าใช้จ่ายที่ไม่เกี่ยวกับการดำเนินงาน	33,610	-19,526	-53,136	
กำไร/ขาดทุน ก่อนหักค่าเสื่อม	5,707,444	4,230,813	-1,476,631	
- ค่าเสื่อมราคา	5,007,466	4,642,299	-365,167	
กำไร/ขาดทุน หลังหักค่าเสื่อม	699,978	-411,486	-1,111,464	ขาดทุน

กบ.สาขาเด่นชัย				
รายการ	ปี 2564	ปี 2565	ผลต่าง	
รายได้	22,736,187	22,506,686	-229,500	
- รายได้ค่าจำหน่ายน้ำ	19,667,677	19,376,639	-291,037	
- รายได้ค่าบริการ	2,430,740	2,465,419	34,679	
- รายได้ค่าติดตั้งวางท่อ	637,770	664,628	26,858	
ค่าใช้จ่าย	14,713,680	16,235,440	1,521,760	
- ค่าใช้จ่ายพนักงาน	7,476,387	8,296,993	820,606	
- ค่าวัสดุการผลิต	543,952	571,564	27,612	
- ค่าวัสดุดำเนินการซ่อมบำรุง	976,019	1,128,213	152,194	
- ค่าจ้างและบริการ	1,007,759	950,184	-57,575	
- ค่าไฟฟ้า	2,637,913	2,898,248	260,334	
- ค่าน้ำดิบ	0	0	0	
- ค่าใช้จ่ายอื่นๆ	2,071,650	2,390,239	318,589	
กำไร/ขาดทุน จากการดำเนินงาน	8,022,506	6,271,246	-1,751,261	กำไรลดลง
- รายได้ที่ไม่เกี่ยวกับการดำเนินงาน	91,178	75,812	-15,365	
- ค่าใช้จ่ายที่ไม่เกี่ยวกับการดำเนินงาน	77,089	609,491	532,402	
กำไร/ขาดทุน ก่อนหักค่าเสื่อม	8,036,595	5,737,567	-2,299,028	
- ค่าเสื่อมราคา	6,672,855	6,616,867	-55,988	
กำไร/ขาดทุน หลังหักค่าเสื่อม	1,363,740	-879,300	-2,243,040	ขาดทุน