

สรุปผลการดำเนินงาน ปีงบประมาณ 2564

สะสม 12 เดือน (ต.ค.63 - ก.ย.64)

update 1/11/2021

รายการ	ปี 2563 12 เดือน	เป้าหมาย 2564		ปี 2564 เกิดจริง 12 เดือน	ผลต่างเปรียบเทียบเป้าหมาย	
		ทั้งปี	12 เดือน			
1. ผู้ใช้น้ำเพิ่ม (ราย)						
1.1 ผู้ใช้น้ำเพิ่มปกติ (รวม)	19,998 ✗	20,990	20,990	17,421	- 3,569	-17.0%
1.2 ผู้ใช้น้ำเพิ่มปกติ (ไม่รวมขยายเขต)	12,020 ✓			16,968	16,968	
1.2 ผู้ใช้น้ำขยายเขต	2,076 ✗			453	453	
2. ปริมาณน้ำจำหน่าย (ล้าน ลบ.ม.)	102.80 ✗	106.520	106.520	101.244	-5.28	-5.0%
3. อัตราการใช้ น้ำ (ลบ.ม./ราย/วัน)	0.663 ✗	0.662	0.662	0.632	-0.03	-4.6%
4. อัตราน้ำสูญเสีย (%)						
4.1 อัตราน้ำสูญเสียภาพรวม	25.62 ✓	22.28	22.28	25.16	2.87	12.9%
4.3 กปภ.สาขาขนาดใหญ่ เชียงใหม่(พ)	27.63 ✓	23.11	23.11	27.20	4.09	17.7%
4.4 กปภ.สาขา 26 แห่ง	24.53 ✓	21.85	21.85	24.12	2.26	10.4%
5. รายได้จากการดำเนินงาน (ล้านบาท)	2,059.54 ✗	2,100.41	2,100.41	2,044.18	-56.23	-2.7%
6. ค่าใช้จ่ายจากการดำเนินงาน (รวม 1I,1F) (ล้านบาท)	879.84 ✗	863.63	863.63	900.82	37.19	4.3%
7. กำไร/ขาดทุนจากการดำเนินงาน (EBITDA) (รวม 1I, 1F) เพื่อการประเมินผล (ล้านบาท)	1,179.70 ✗	1,236.78	1,236.78	1,143.36	-93.42	-7.6%

✓ = เกิดจริง ปี 2564 ดีกว่า

✗ = เกิดจริง ปี 2564 ไม่ดีกว่า

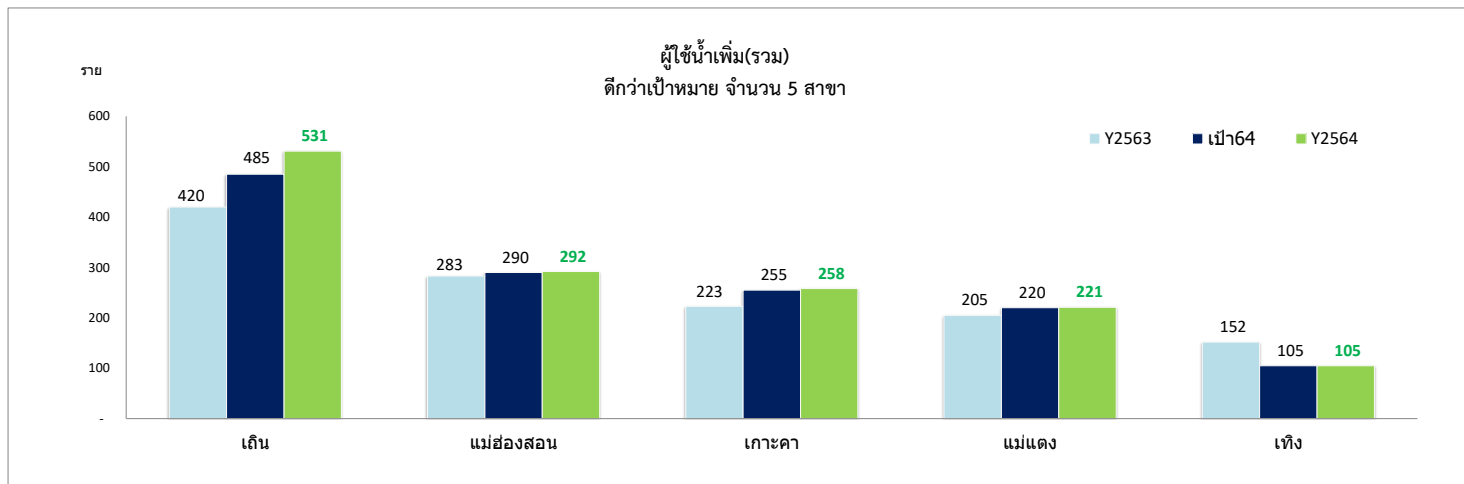
## เปรียบเทียบข้อมูลผลการดำเนินงานต่อเป้าหมายสะสม 12 เดือน (ต.ค.63-ก.ย.64) ปี 2564

"ผู้ใช้น้ำเพิ่มทั้งหมด : ราย"

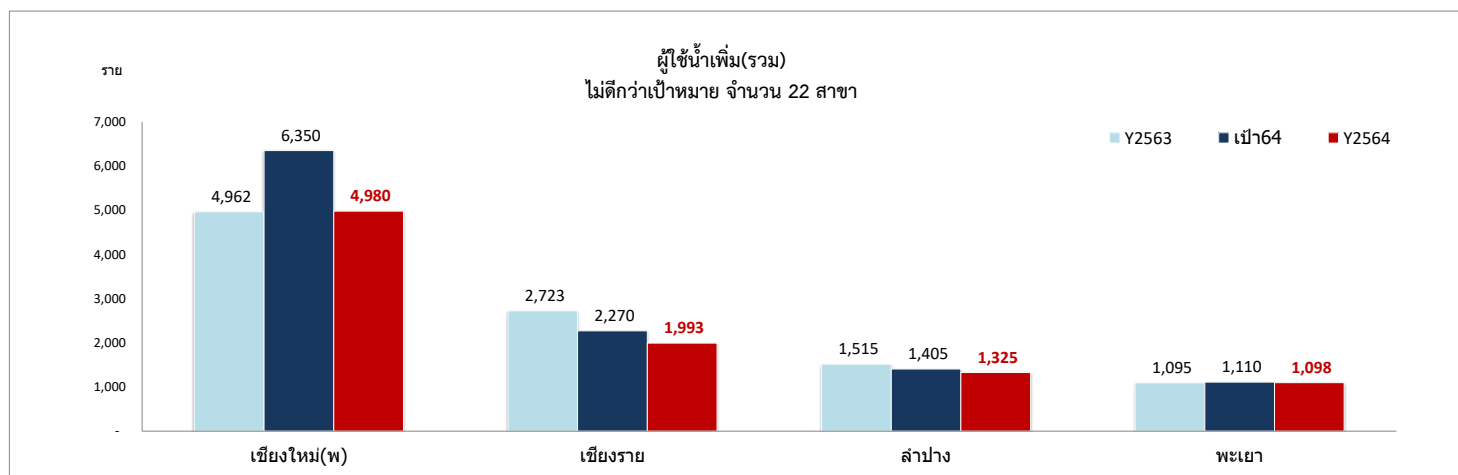
ลำดับ	กปภ. สาขา	ปี 2563 เกิดจริง 12 เดือน	เป้าหมาย 2564		ปี 2564 เกิดจริง 12 เดือน	ผลต่าง (ราย)	คิดเป็น %
			ทั้งปี (เป้าข้อตกลง)	12 เดือน			
(1)	(2)	(3)	(4)	(5)	(6)	(7)=(6)-(5)	(8)=(7)/(5)*100
1	เถิน	420 ✓	485	485 ✓	531	46	9.5%
2	เกาะคา	223 ✓	255	255 ✓	258	3	1.2%
3	แม่ฮ่องสอน	283 ✓	290	290 ✓	292	2	0.7%
4	แม่แตง	205 ✓	220	220 ✓	221	1	0.5%
5	เทิง	152 ✗	105	105 ✓	105	0	0.0%
6	พะเยา	1,095 ✓	1,110	1,110 ✗	1,098	-12	-1.1%
7	แม่สะเรียง	232 ✓	285	285 ✗	278	-7	-2.5%
8	ลำปาง	1,515 ✗	1,405	1,405 ✗	1,325	-80	-5.7%
9	แพร่	452 ✗	420	420 ✗	376	-44	-10.5%
10	เวียงเชียงของ	349 ✗	245	245 ✗	219	-26	-10.6%
11	เชียงราย	2,723 ✗	2,270	2,270 ✗	1,993	-277	-12.2%
12	น่าน	566 ✗	625	625 ✗	536	-89	-14.2%
13	ท่าวังผา	250 ✗	245	245 ✗	210	-35	-14.3%
14	แม่สาย	969 ✗	770	770 ✗	648	-122	-15.8%
15	ลำพูน	636 ✓	810	810 ✗	669	-141	-17.4%
16	พวน	1,051 ✗	880	880 ✗	723	-157	-17.8%
17	จอมทอง	211 ✗	230	230 ✗	187	-43	-18.7%
18	เด่นชัย	151 ✗	155	155 ✗	123	-32	-20.6%
19	ฮอด	292 ✗	135	135 ✗	106	-29	-21.5%
20	เชียงใหม่(พ)	4,962 ✓	6,350	6,350 ✗	4,980	-1,370	-21.6%
21	สันกำแพง	1,346 ✗	1,460	1,460 ✗	1,065	-395	-27.1%
22	จุน	235 ✗	280	280 ✗	198	-82	-29.3%
23	แม่ริม	914 ✗	1,220	1,220 ✗	819	-401	-32.9%
24	แม่ชะจาน	191 ✗	185	185 ✗	124	-61	-33.0%
25	ร้องกวาง	140 ✗	130	130 ✗	84	-46	-35.4%
26	บ้านโฮ่ง	121 ✗	115	115 ✗	70	-45	-39.1%
27	ฝาง	314 ✗	310	310 ✗	183	-127	-41.0%
	รวม	19,998 ✗	20,990	20,990 ✗	17,421	-3,569	-17.00%

✓ = เกิดจริง ปี 2564 ดีกว่า

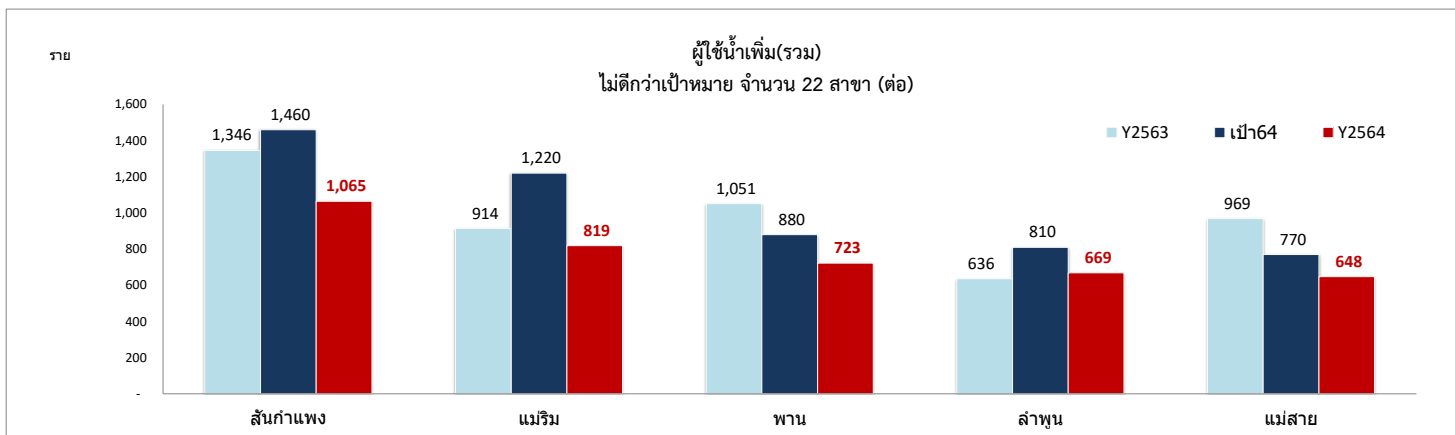
✗ = เกิดจริง ปี 2564 ไม่ดีกว่า



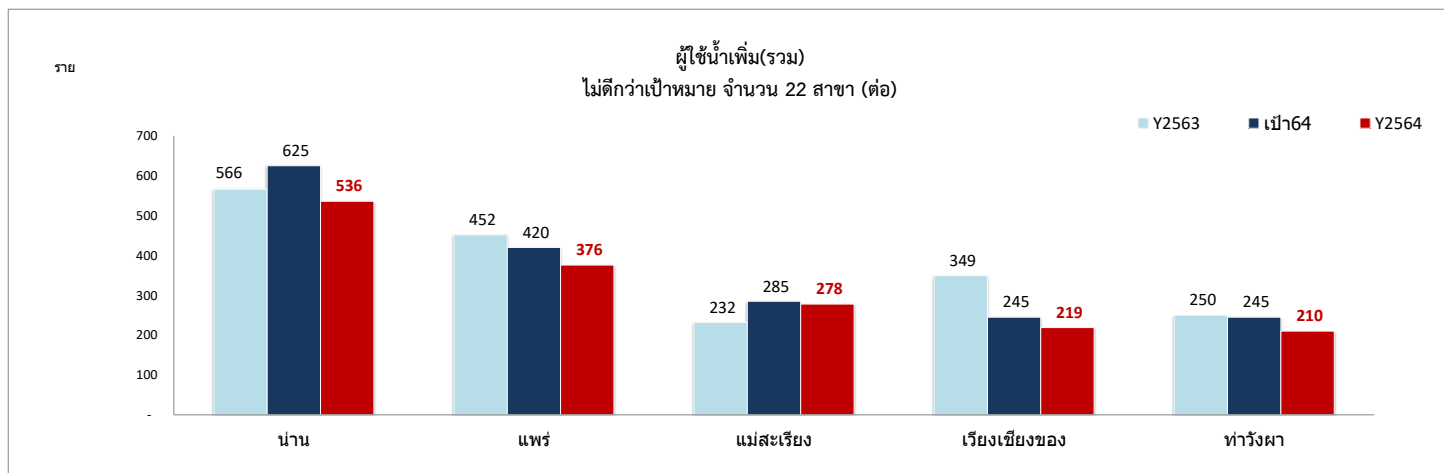
ผู้ใช้น้ำเพิ่ม(รวม)	เถิน	แม่ฮ่องสอน	เกาะคา	แม่แตง	เทิง
Y63	420	283	223	205	152
เป้า 64	485	290	255	220	105
Y64	531	292	258	221	105
ผลต่าง Y64-Y63	111	9	35	16	-47
ผลต่าง Y64-เป้า64	46	2	3	1	0



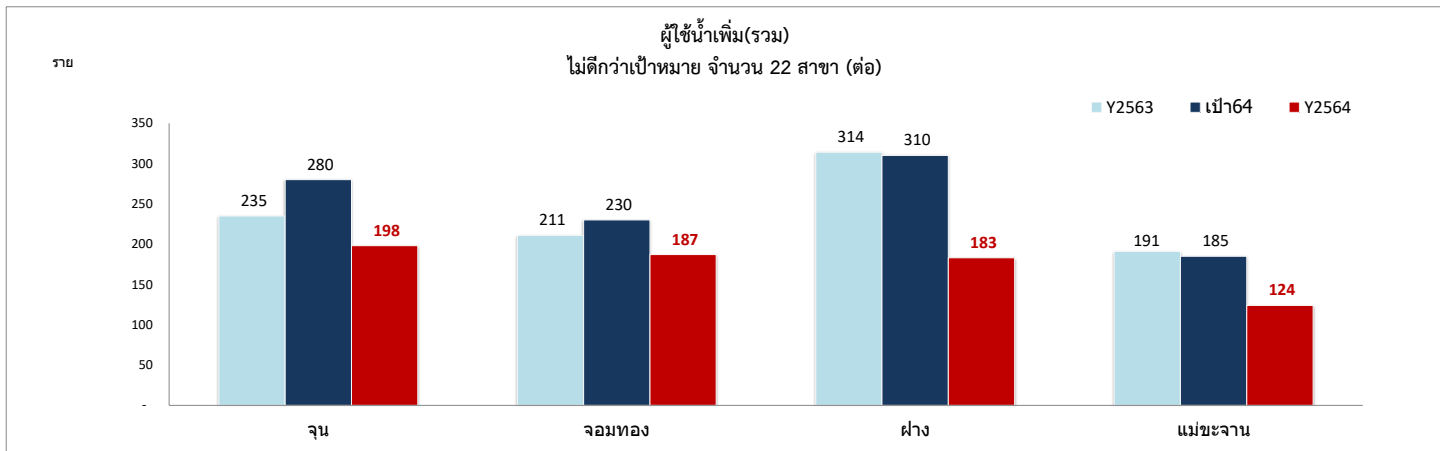
ผู้ใช้น้ำเพิ่ม(รวม)	เชียงใหม่(พ)	เชียงราย	ลำปาง	พะเยา
Y63	4,962	2,723	1,515	1,095
เป้า 64	6,350	2,270	1,405	1,110
Y64	4,980	1,993	1,325	1,098
ผลต่าง Y64-Y63	18	-730	-190	3
ผลต่าง Y64-เป้า64	-1,370	-277	-80	-12



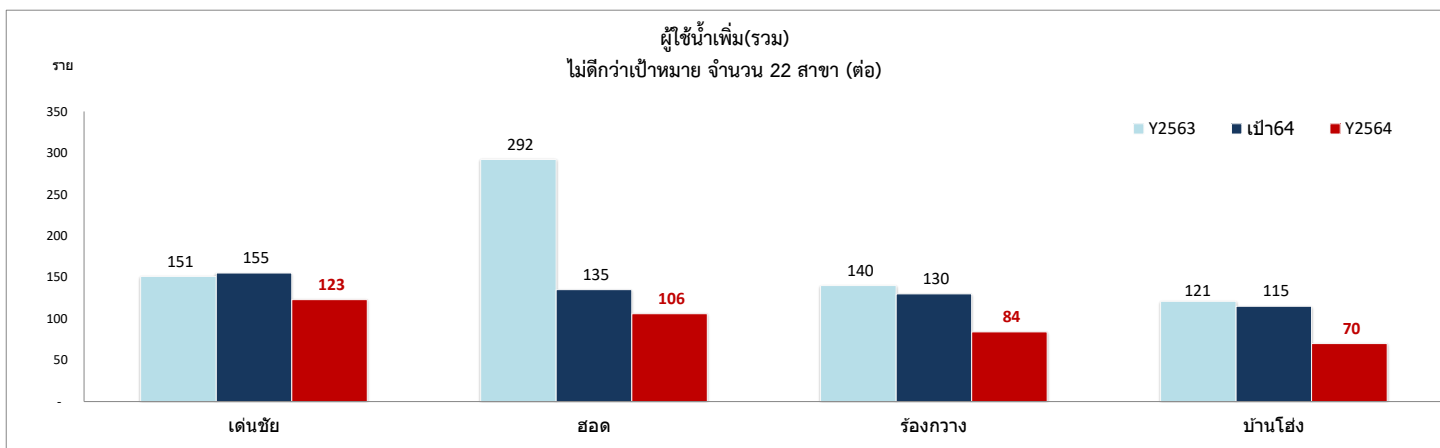
ผู้ใช้น้ำเพิ่ม(รวม)	สันกำแพง	แม่ริม	พาน	ลำพูน	แม่สาย
Y63	1,346	914	1,051	636	969
เป้า 64	1,460	1,220	880	810	770
Y64	1,065	819	723	669	648
ผลต่าง Y64-Y63	-281	-95	-328	33	-321
ผลต่าง Y64-เป้า64	-395	-401	-157	-141	-122



ผู้ใช้น้ำเพิ่ม(รวม)	น่าน	แพร่	แม่สะเรียง	เวียงเชียงของ	ท่าวังผา
Y63	566	452	232	349	250
เป้า 64	625	420	285	245	245
Y64	536	376	278	219	210
ผลต่าง Y64-Y63	-30	-76	46	-130	-40
ผลต่าง Y64-เป้า64	-89	-44	-7	-26	-35



ผู้ใช้น้ำเพิ่ม(รวม)	Jun	จอมทอง	ฝาง	แม่ชะจาน
Y63	235	211	314	191
เป้า 64	280	230	310	185
Y64	198	187	183	124
ผลต่าง Y64-Y63	-37	-24	-131	-67
ผลต่าง Y64-เป้า64	-82	-43	-127	-61



ผู้ใช้น้ำเพิ่ม(รวม)	เด่นชัย	ฮอด	ร่องกวาง	บ้านโอง
Y63	151	292	140	121
เป้า 64	155	135	130	115
Y64	123	106	84	70
ผลต่าง Y64-Y63	-28	-186	-56	-51
ผลต่าง Y64-เป้า64	-32	-29	-46	-45

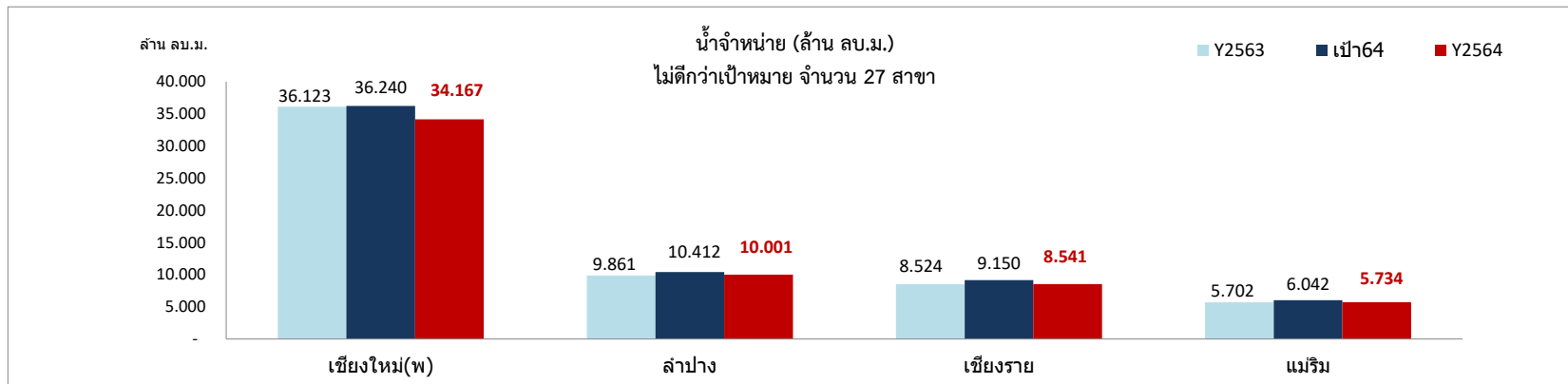
## เปรียบเทียบข้อมูลผลการดำเนินงานต่อเป้าหมายสะสม 12 เดือน (ต.ค.63-ก.ย.64) ปี 2564

"ปริมาณน้ำจำหน่าย : ล้าน ลบ.ม."

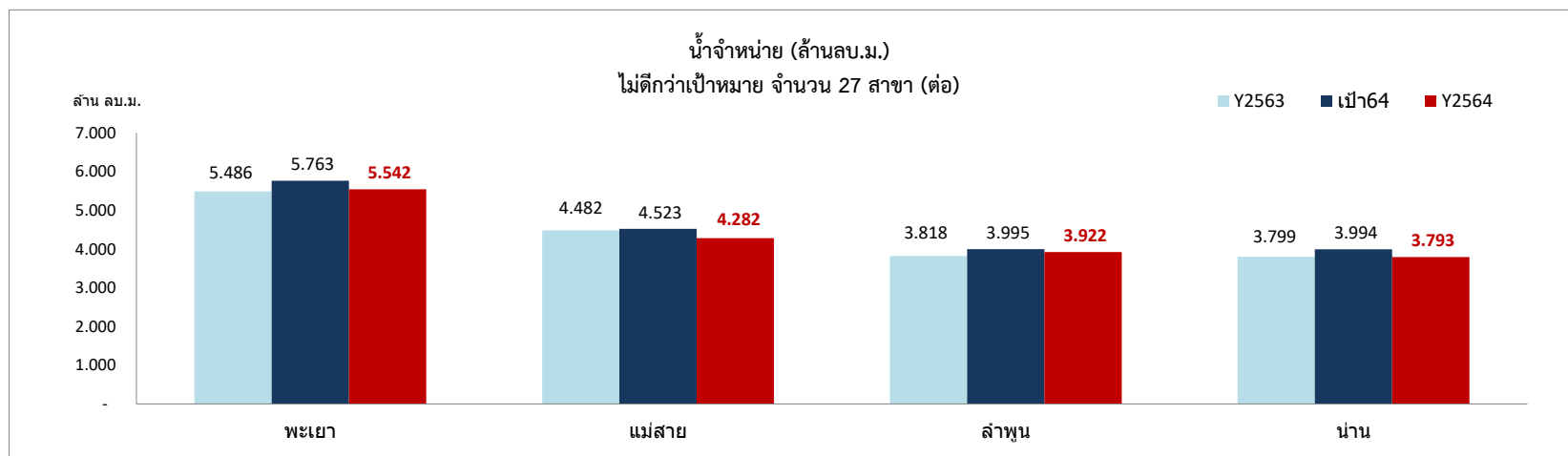
ลำดับ	กปภ. สาขา	ปี 2563 เกิดจริง 12 เดือน	เป้าหมาย 2564			ปี 2564 เกิดจริง 12 เดือน	ผลต่าง	คิดเป็น %
			ทั้งปี	12 เดือน				
(1)	(2)	(3)	(4)	(5)		(6)	(7)=(6)-(5)	(8)=(7)/(5)*100
1	ลำพูน	3.818 ✓	3.995	3.995 ✗		3.922	-0.073	-1.8%
2	แม่สะเรียง	1.262 ✓	1.369	1.369 ✗		1.324	-0.045	-3.3%
3	บ้านโฮ้ง	0.242 ✗	0.244	0.244 ✗		0.235	-0.009	-3.6%
4	สันกำแพง	3.535 ✓	3.720	3.720 ✗		3.578	-0.142	-3.8%
5	พะเยา	5.486 ✓	5.763	5.763 ✗		5.542	-0.221	-3.8%
6	ลำปาง	9.861 ✓	10.412	10.412 ✗		10.001	-0.411	-3.9%
7	เด่นชัย	1.188 ✓	1.240	1.240 ✗		1.191	-0.049	-4.0%
8	ฝาง	1.341 ✓	1.414	1.414 ✗		1.358	-0.056	-4.0%
9	เกาะคา	1.248 ✗	1.274	1.274 ✗		1.223	-0.051	-4.0%
10	แม่ชะจาน	0.706 ✓	0.767	0.767 ✗		0.737	-0.031	-4.0%
11	ท่าวังผา	1.101 ✓	1.175	1.175 ✗		1.126	-0.048	-4.1%
12	แม่แตง	1.586 ✓	1.663	1.663 ✗		1.595	-0.069	-4.1%
13	เถิน	1.525 ✗	1.557	1.557 ✗		1.491	-0.066	-4.2%
14	แพร่	2.777 ✓	2.902	2.902 ✗		2.778	-0.124	-4.3%
15	แม่ฮ่องสอน	1.929 ✓	2.042	2.042 ✗		1.954	-0.088	-4.3%
16	พาน	1.589 ✓	1.763	1.763 ✗		1.685	-0.078	-4.5%
17	ฮอด	0.679 ✗	0.710	0.710 ✗		0.678	-0.033	-4.6%
18	จอมทอง	1.003 ✓	1.057	1.057 ✗		1.006	-0.051	-4.8%
19	น่าน	3.799 ✗	3.994	3.994 ✗		3.793	-0.201	-5.0%
20	เวียงเชียงของ	0.873 ✓	0.928	0.928 ✗		0.881	-0.047	-5.1%
21	ร้องกวาง	0.750 ✗	0.782	0.782 ✗		0.742	-0.040	-5.1%
22	แม่ริม	5.702 ✓	6.042	6.042 ✗		5.734	-0.308	-5.1%
23	แม่สาย	4.482 ✗	4.523	4.523 ✗		4.282	-0.241	-5.3%
24	เชียงใหม่(พ)	36.123 ✗	36.240	36.240 ✗		34.167	-2.073	-5.7%
25	จุน	1.103 ✓	1.180	1.180 ✗		1.108	-0.072	-6.1%
26	เชียงราย	8.524 ✓	9.150	9.150 ✗		8.541	-0.609	-6.7%
27	เทิง	0.564 ✓	0.613	0.613 ✗		0.571	-0.042	-6.8%
	รวม	102.796 ✗	106.520	106.520 ✗		101.244	-5.277	-5.0%

✓ = เกิดจริง ปี 2564 ต่ำกว่า

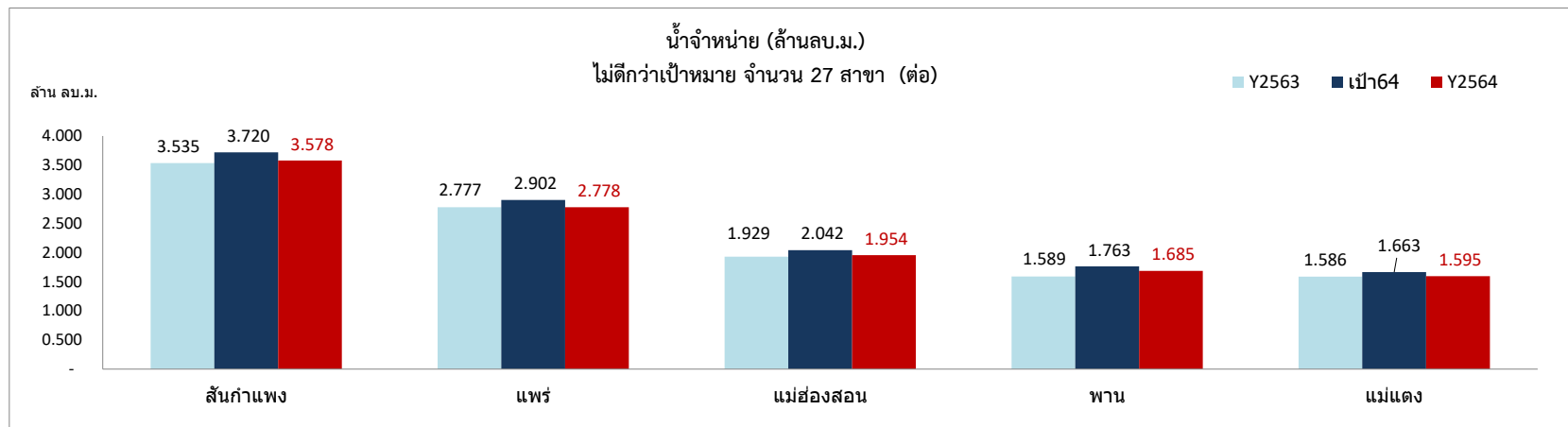
✗ = เกิดจริง ปี 2564 ไม่ต่ำกว่า



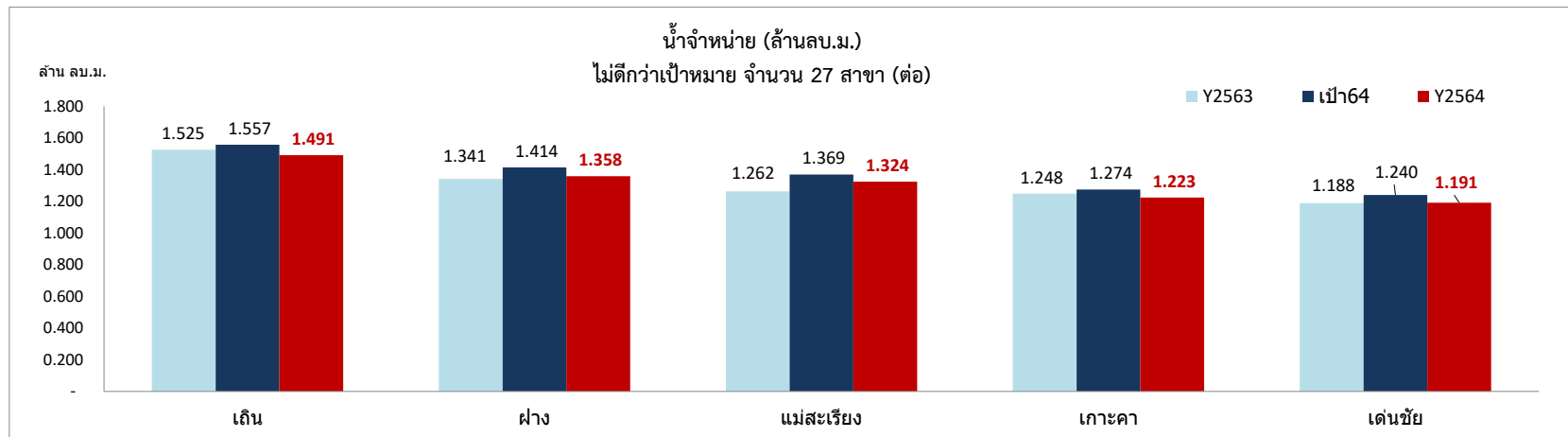
น้ำจำหน่าย	เชียงใหม่(พ)	ลำปาง	เชียงราย	แม่ริม
Y63	36.123	9.861	8.524	5.702
เป้า 64	36.240	10.412	9.150	6.042
Y64	34.167	10.001	8.541	5.734
ผลต่าง Y64-Y63	- 1.956	0.140	0.017	0.032
ผลต่าง Y64-เป้า64	- 2.073	- 0.411	- 0.609	- 0.308



น้ำจำหน่าย	พะเยา	แม่สาย	ลำพูน	น่าน
Y63	5.486	4.482	3.818	3.799
เป้า 64	5.763	4.523	3.995	3.994
Y64	5.542	4.282	3.922	3.793
ผลต่าง Y64-Y63	0.056	- 0.200	0.104	- 0.006
ผลต่าง Y64-เป้า64	- 0.221	- 0.241	- 0.073	- 0.201

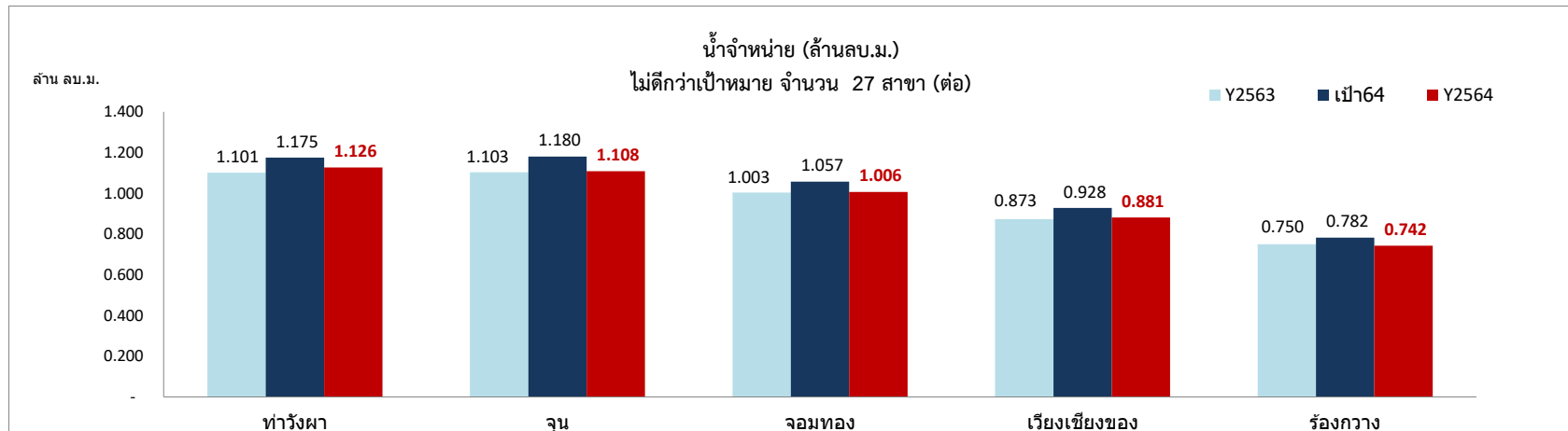


น้ำจำหน่าย	สังกาแพง	แพร์	แม่ฮ่องสอน	พาน	แม่แตง
Y63	3.535	2.777	1.929	1.589	1.586
เป้า 64	3.720	2.902	2.042	1.763	1.663
Y64	3.578	2.778	1.954	1.685	1.595
ผลต่าง Y64-Y63	0.044	0.001	0.026	0.096	0.009
ผลต่าง Y64-เป้า64	- 0.142	- 0.124	- 0.088	- 0.078	- 0.069

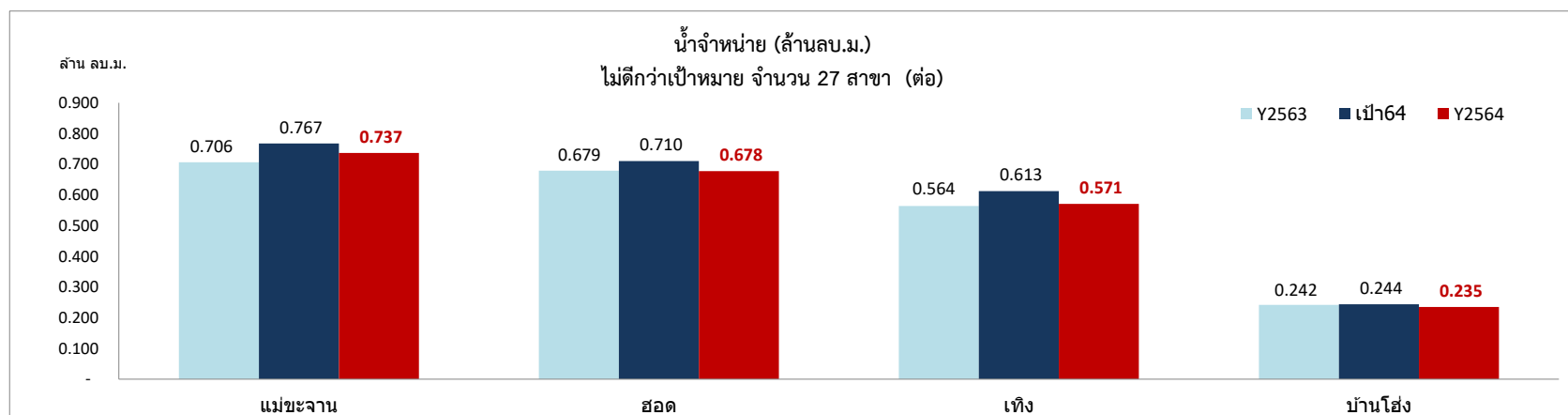


น้ำจำหน่าย	เถิน	ฟ่าง	แม่สะเรียง	เกาะคา	เด่นชัย
Y63	1.525	1.341	1.262	1.248	1.188
เป้า 64	1.557	1.414	1.369	1.274	1.240
Y64	1.491	1.358	1.324	1.223	1.191
ผลต่าง Y64-Y63	- 0.035	0.017	0.062	- 0.025	0.003
ผลต่าง Y64-เป้า64	- 0.066	- 0.056	- 0.045	- 0.051	- 0.049





น้ำจำหน่าย	ท่าวังผา	จุน	จอมทอง	เวียงเชียงใหม่	ร้องกวาง
Y63	1.101	1.103	1.003	0.873	0.750
เป้า 64	1.175	1.180	1.057	0.928	0.782
Y64	1.126	1.108	1.006	0.881	0.742
ผลต่าง Y64-Y63	0.026	0.005	0.003	0.008	0.008
ผลต่าง Y64-เป้า64	- 0.048	- 0.072	- 0.051	- 0.047	- 0.040



น้ำจำหน่าย	แม่ชะจาน	ฮอด	เทิง	บ้านโสัง
Y63	0.706	0.679	0.564	0.242
เป้า 64	0.767	0.710	0.613	0.244
Y64	0.737	0.678	0.571	0.235
ผลต่าง Y64-Y63	0.030	0.002	0.006	0.007
ผลต่าง Y64-เป้า64	- 0.031	- 0.033	- 0.042	- 0.009

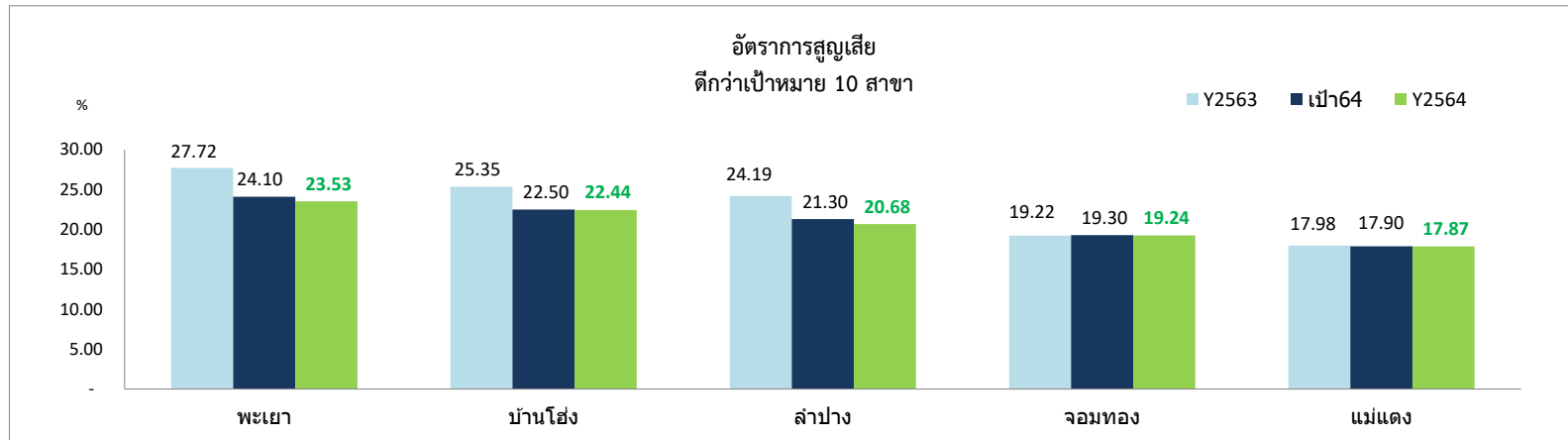
## เปรียบเทียบข้อมูลผลการดำเนินงานต่อเป้าหมายสะสม 12 เดือน (ต.ค.63-ก.ย.64) ปี 2564

"อัตราน้ำสูญเสียในระบบจ่าย : %"

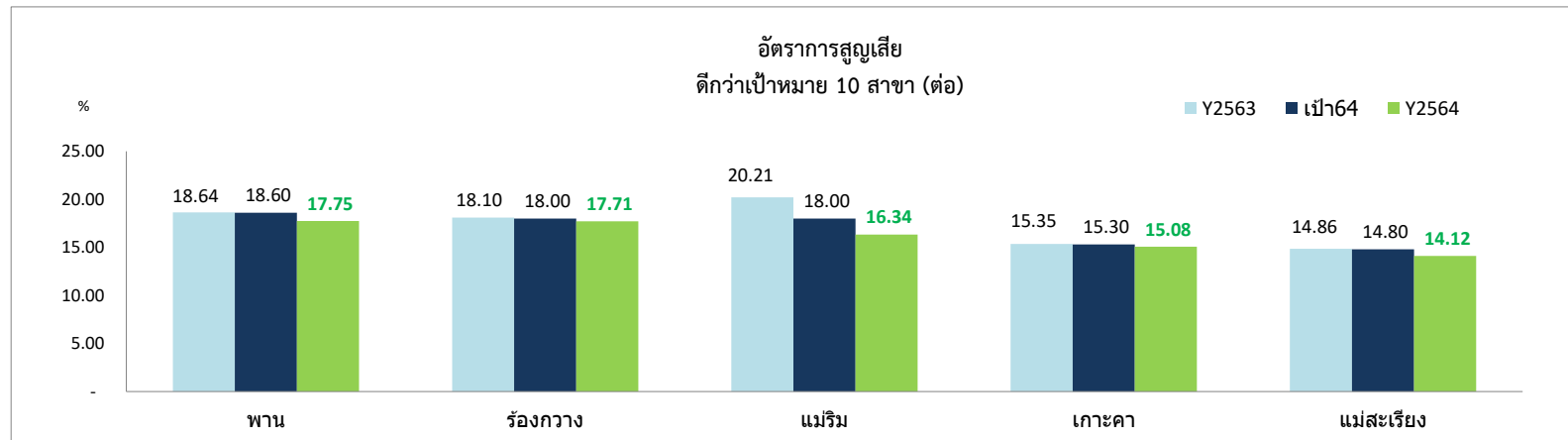
ลำดับ	กปภ. สาขา	ปริมาณน้ำสูญเสีย (ล้าน ลบ.ม.) สะสม 12 เดือน		อัตราน้ำสูญเสีย (สะสม 12 เดือน)			ผลต่าง (%)
		ปี 2563	ปี 2564	ปี 2563	เป้าหมาย 64	เกิดจริง 2564	
(1)	(4)	(5)	(6)	(7)	(9)	(10)	(11)=(10)-(9)
1	แม่ริม	1.471	1.137	20.21 ✓	18.00 ✓	16.34	-1.66
2	พาน	0.382	0.383	18.64 ✓	18.60 ✓	17.75	-0.85
3	แม่สะเรียง	0.226	0.224	14.86 ✓	14.80 ✓	14.12	-0.68
4	ลำปาง	3.202	2.658	24.19 ✓	21.30 ✓	20.68	-0.62
5	พะเยา	2.144	1.763	27.72 ✓	24.10 ✓	23.53	-0.57
6	ร้องกวาง	0.182	0.180	18.10 ✓	18.00 ✓	17.71	-0.29
7	เกาะคา	0.228	0.221	15.35 ✓	15.30 ✓	15.08	-0.22
8	บ้านโฮ้ง	0.085	0.073	25.35 ✓	22.50 ✓	22.44	-0.06
9	จอมทอง	0.243	0.248	19.22 ✗	19.30 ✓	19.24	-0.06
10	แม่แตง	0.349	0.349	17.98 ✓	17.90 ✓	17.87	-0.03
11	ฮอด	0.127	0.140	15.51 ✗	15.50 ✗	16.74	1.24
12	น่าน	2.173	2.046	32.20 ✓	28.60 ✗	29.85	1.25
13	ลำพูน	1.142	1.113	22.86 ✓	20.40 ✗	21.89	1.49
14	สันกำแพง	1.404	1.281	26.13 ✓	23.20 ✗	24.83	1.63
15	จุน	0.349	0.354	22.18 ✓	20.00 ✗	22.17	2.17
16	แม่สาย	1.541	1.493	23.61 ✓	21.00 ✗	23.18	2.18
17	แม่ฮ่องสอน	0.677	0.703	25.82 ✗	23.00 ✗	26.25	3.25
18	เด่นชัย	0.334	0.366	21.55 ✗	19.20 ✗	22.99	3.79
19	เทิง	0.104	0.135	14.66 ✗	14.60 ✗	18.44	3.84
20	เชียงใหม่(พ)	13.862	12.910	27.63 ✓	23.11 ✗	27.20	4.09
21	แพร่	1.613	1.644	36.61 ✗	32.60 ✗	36.80	4.20
22	เวียงเชียงของ	0.261	0.298	22.36 ✗	20.00 ✗	24.50	4.50
23	แม่ชะจาน	0.157	0.226	17.87 ✗	18.00 ✗	23.14	5.14
24	ท่าวังผา	0.477	0.558	26.40 ✗	23.50 ✗	30.43	6.93
25	เชียงรายน	2.691	3.424	23.93 ✗	21.30 ✗	28.43	7.13
26	ฝาง	0.484	0.639	26.12 ✗	23.30 ✗	31.46	8.16
27	เถิน	0.604	0.747	27.39 ✗	24.00 ✗	33.06	9.06
	รวม	36.513	35.315	25.62 ✓	22.28 ✗	25.16	2.87
	กปภ. 26 สาขา	22.651	22.405	24.53 ✓	21.85 ✗	24.12	2.26

✓ = เกิดจริง ปี 2564 ดีกว่า

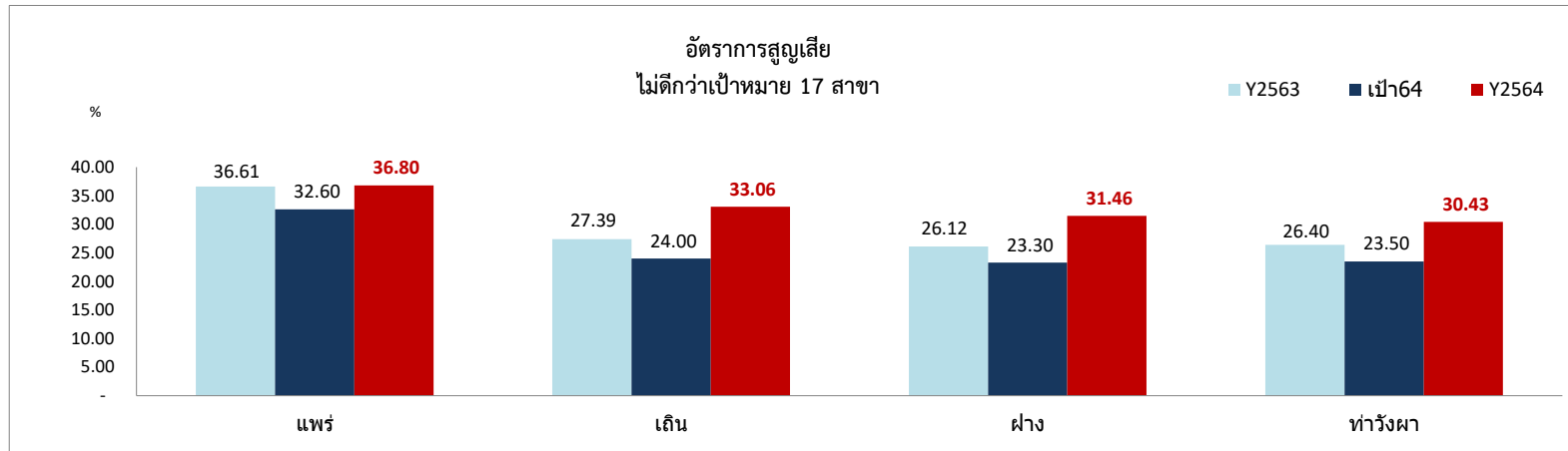
✗ = เกิดจริง ปี 2564 ไม่ดีกว่า



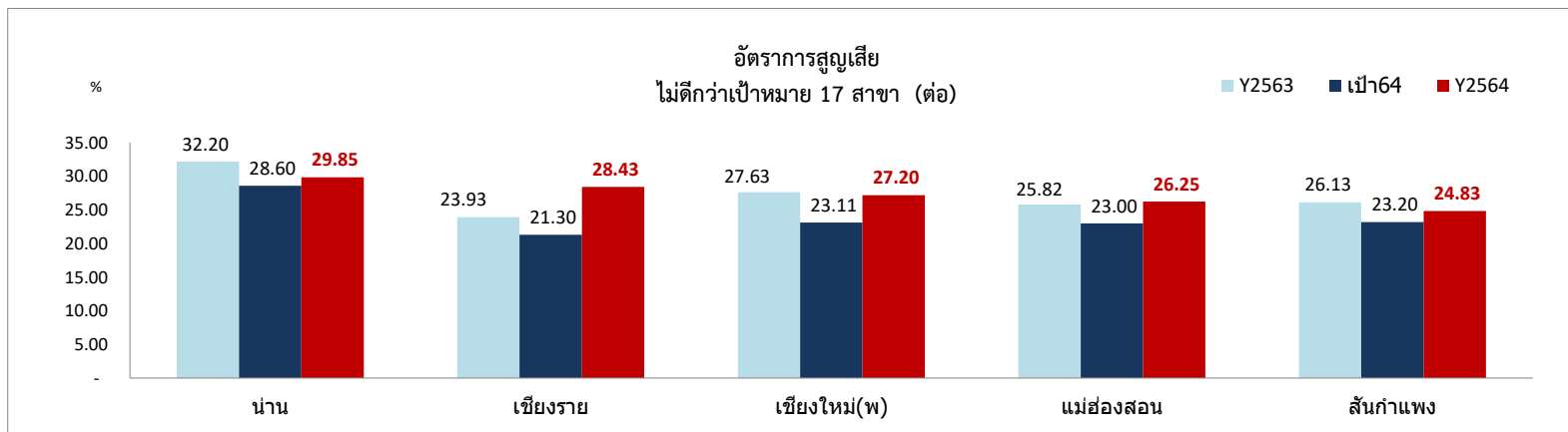
อัตราการสูญเสีย	พะเยา	บ้านโฮ้ง	ลำปาง	จอมทอง	แม่แตง
Y63	27.72	25.35	24.19	19.22	17.98
เป้า 64	24.10	22.50	21.30	19.30	17.90
Y64	23.53	22.44	20.68	19.24	17.87
ผลต่าง Y64-Y63	- 4.20	- 2.92	- 3.51	0.02	0.11
ผลต่าง Y64-เป้า64	- 0.57	- 0.06	- 0.62	0.06	0.03



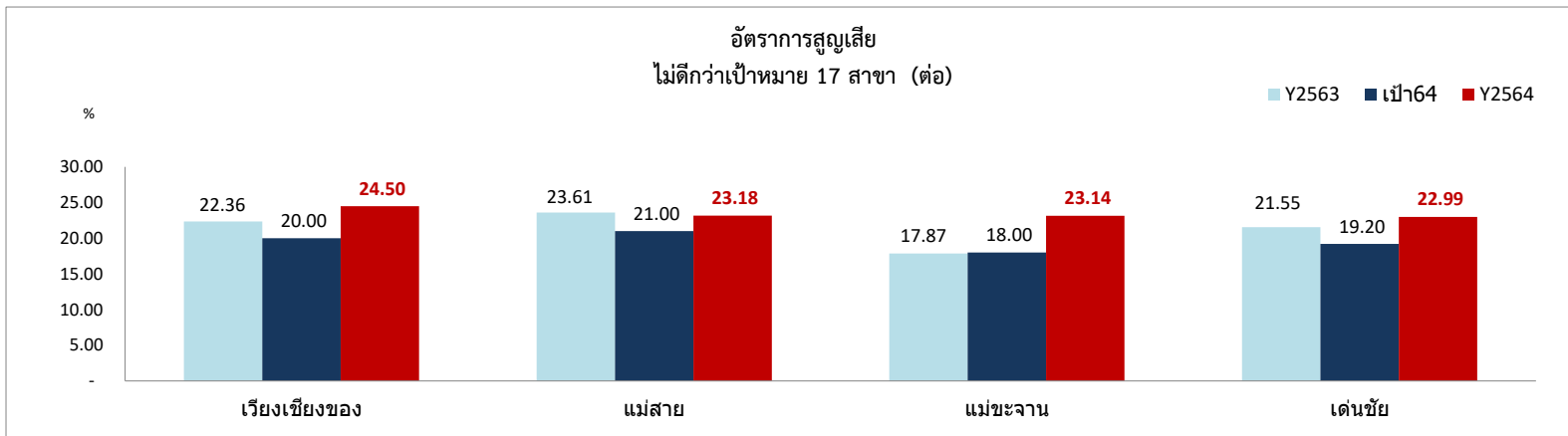
อัตราการสูญเสีย	พาน	ร่องกวาง	แม่ริม	เกาะคา	แม่สะเรียง
Y63	18.64	18.10	20.21	15.35	14.86
เป้า 64	18.60	18.00	18.00	15.30	14.80
Y64	17.75	17.71	16.34	15.08	14.12
ผลต่าง Y64-Y63	- 0.90	- 0.39	- 3.87	0.28	0.74
ผลต่าง Y64-เป้า64	- 0.85	- 0.29	- 1.66	0.22	0.68



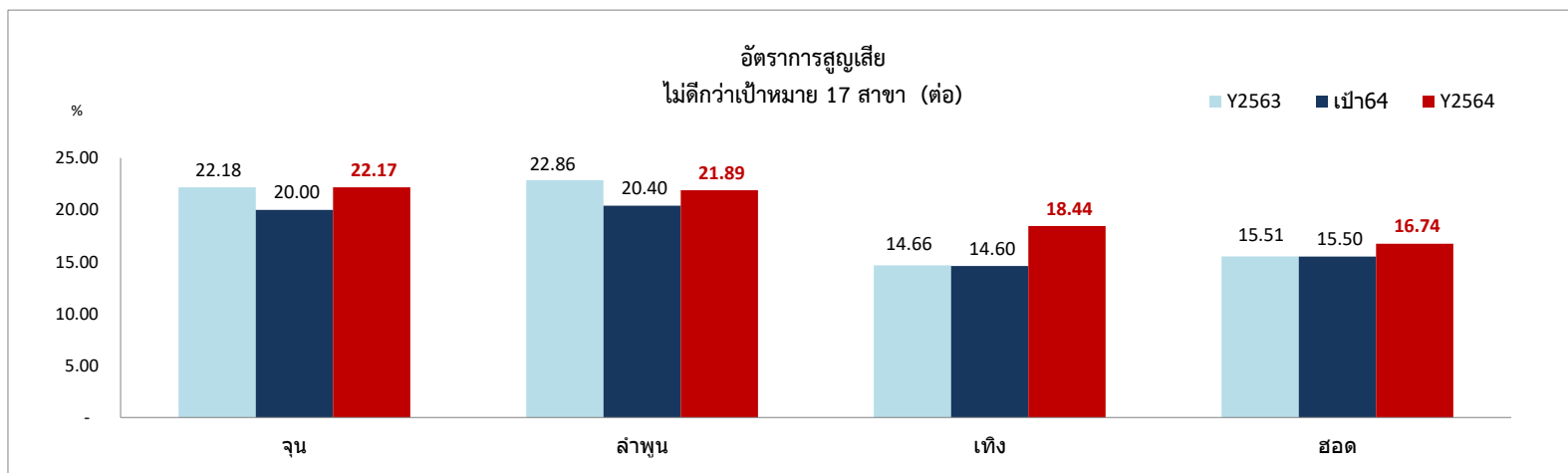
อัตราการสูญเสีย	แพร์	เถิน	ฝรั่ง	ทาวังผา
Y63	36.61	27.39	26.12	26.40
เป้า 64	32.60	24.00	23.30	23.50
Y64	36.80	33.06	31.46	30.43
ผลต่าง Y64-Y63	0.19	5.67	5.34	4.02
ผลต่าง Y64-เป้า64	4.20	9.06	8.16	6.93



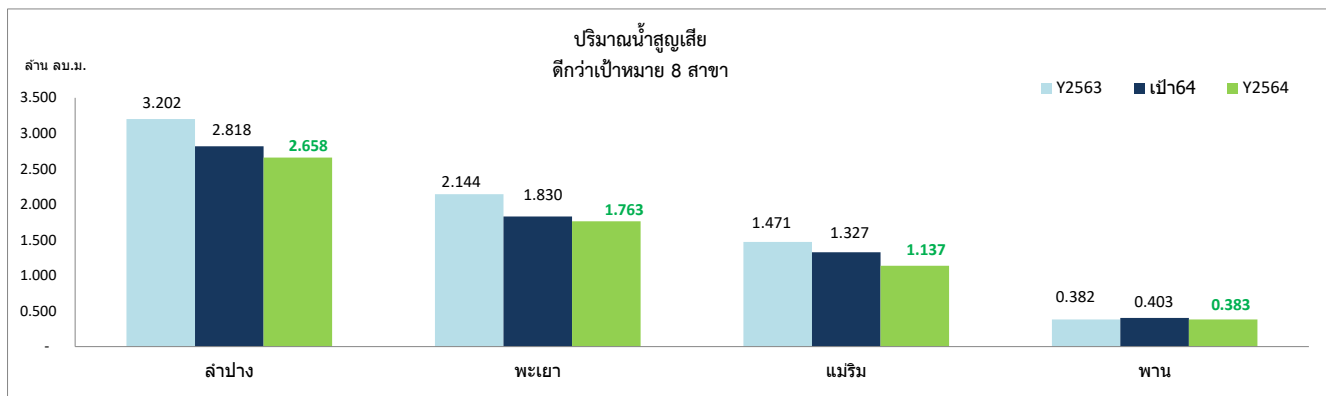
อัตราการสูญเสีย	น่าน	เชียงราย	เชียงใหม่(พ)	แม่ฮ่องสอน	สันกำแพง
Y63	32.20	23.93	27.63	25.82	26.13
เป้า 64	28.60	21.30	23.11	23.00	23.20
Y64	29.85	28.43	27.20	26.25	24.83
ผลต่าง Y64-Y63	-	2.35	0.43	0.43	1.30
ผลต่าง Y64-เป้า64	1.25	7.13	4.09	3.25	1.63



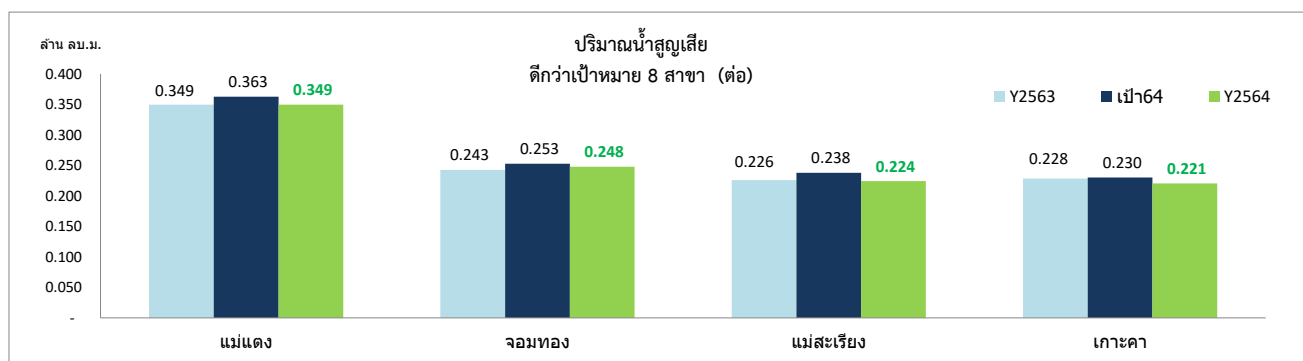
อัตราการสูญเสีย	เวียงเชียงใหม่	แม่สาย	แม่ชะจาน	เตินชัย
Y63	22.36	23.61	17.87	21.55
เป้า 64	20.00	21.00	18.00	19.20
Y64	24.50	23.18	23.14	22.99
ผลต่าง Y64-Y63	2.14	-	5.28	1.44
ผลต่าง Y64-เป้า64	4.50	2.18	5.14	3.79



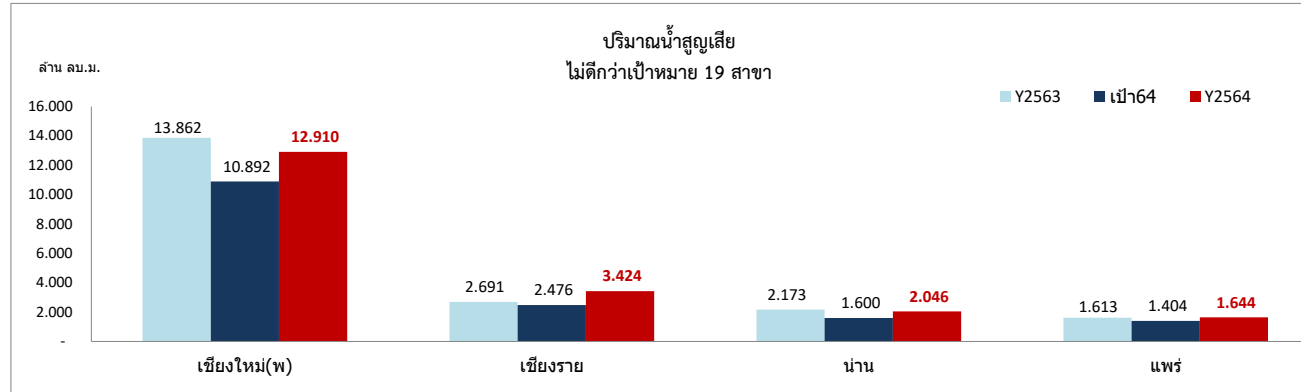
อัตราการสูญเสีย	จุน	ลำพูน	เติง	ฮอด
Y63	22.18	22.86	14.66	15.51
เป้า 64	20.00	20.40	14.60	15.50
Y64	22.17	21.89	18.44	16.74
ผลต่าง Y64-Y63	-	0.01	3.78	1.22
ผลต่าง Y64-เป้า64	2.17	1.49	3.84	1.24



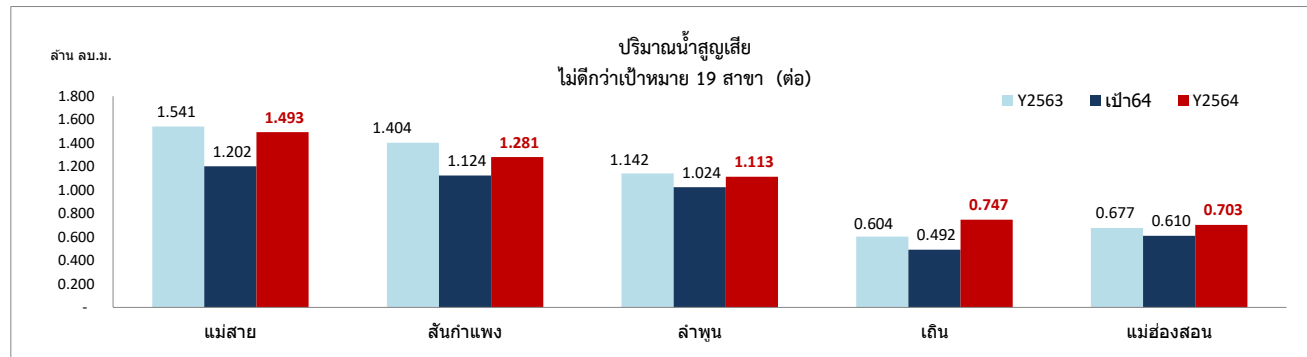
ปริมาณน้ำสูญเสีย	ลำปาง	พะเยา	แม่ริม	พาน
Y63	3.202	2.144	1.471	0.382
เป้า 64	2.818	1.830	1.327	0.403
Y64	2.658	1.763	1.137	0.383
ผลต่าง Y64-Y63	- 0.544	- 0.381	- 0.334	0.000
ผลต่าง Y64-เป้า 64	- 0.159	- 0.067	- 0.190	0.020



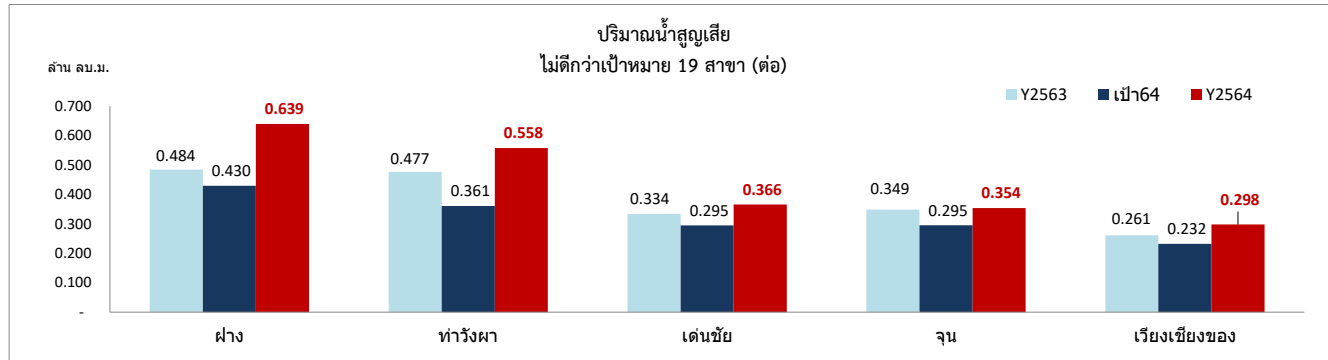
ปริมาณน้ำสูญเสีย	แม่แตง	จอมทอง	แม่สะเรียง	เกาะคา
Y63	0.349	0.243	0.226	0.228
เป้า 64	0.363	0.253	0.238	0.230
Y64	0.349	0.248	0.224	0.221
ผลต่าง Y64-Y63	0.000	0.005	- 0.002	- 0.008
ผลต่าง Y64-เป้า 64	- 0.013	- 0.005	- 0.014	- 0.010



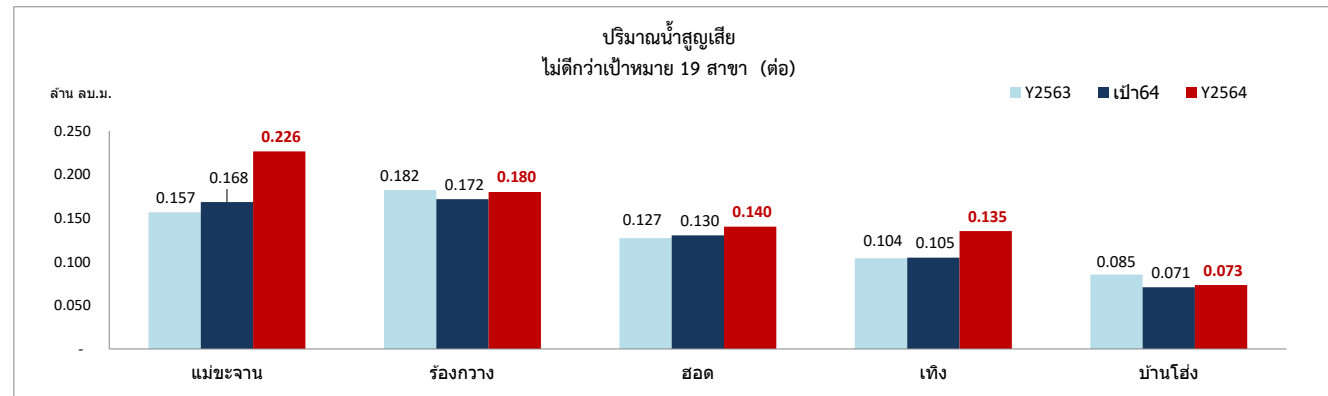
ปริมาณน้ำสูญเสีย	เชียงใหม่(พ)	เชียงราย	น่าน	แพร่
Y63	13.862	2.691	2.173	1.613
เป้า 64	10.892	2.476	1.600	1.404
Y64	12.910	3.424	2.046	1.644
ผลต่าง Y64-Y63	- 0.952	0.733	- 0.127	0.031
ผลต่าง Y64-เป้า64	2.018	0.947	0.446	0.240



ปริมาณน้ำสูญเสีย	แม่สาย	สันกำแพง	ลำพูน	เถิน	แม่ฮ่องสอน
Y63	1.541	1.404	1.142	0.604	0.677
เป้า 64	1.202	1.124	1.024	0.492	0.610
Y64	1.493	1.281	1.113	0.747	0.703
ผลต่าง Y64-Y63	- 0.048	- 0.122	- 0.029	0.144	0.026
ผลต่าง Y64-เป้า64	0.291	0.157	0.089	0.256	0.094



ปริมาณน้ำสูญเสีย	ผ่าง	ท่าวังผา	เด่นชัย	จุน	เวียงเชียงของ
Y63	0.484	0.477	0.334	0.349	0.261
เป้า 64	0.430	0.361	0.295	0.295	0.232
Y64	0.639	0.558	0.366	0.354	0.298
ผลต่าง Y64-Y63	0.155	0.081	0.032	0.005	0.037
ผลต่าง Y64-เป้า64	0.210	0.197	0.071	0.058	0.066



ปริมาณน้ำสูญเสีย	แม่ชะจาน	ร้องกวาง	สอด	เทิง	บ้านโฮ้ง
Y63	0.157	0.182	0.127	0.104	0.085
เป้า 64	0.168	0.172	0.130	0.105	0.071
Y64	0.226	0.180	0.140	0.135	0.073
ผลต่าง Y64-Y63	0.070	-	0.002	0.031	-
ผลต่าง Y64-เป้า64	0.058	0.008	0.010	0.030	0.002



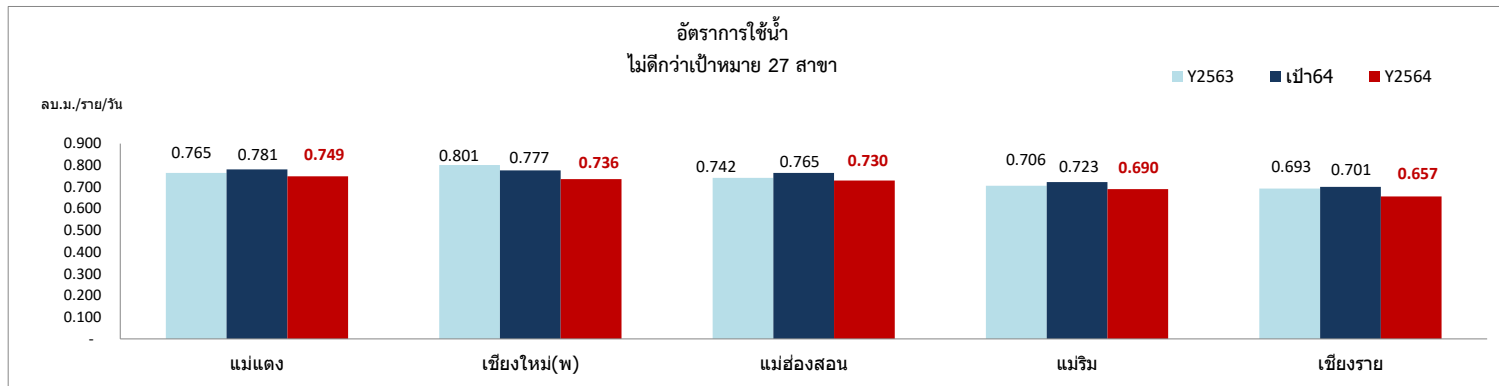
## เปรียบเทียบข้อมูลผลการดำเนินงานต่อเป้าหมายสะสม 12 เดือน (ต.ค.63-ก.ย.64) ปี 2564

"อัตรการใช้น้ำ : ลบ.ม./ราย/วัน"

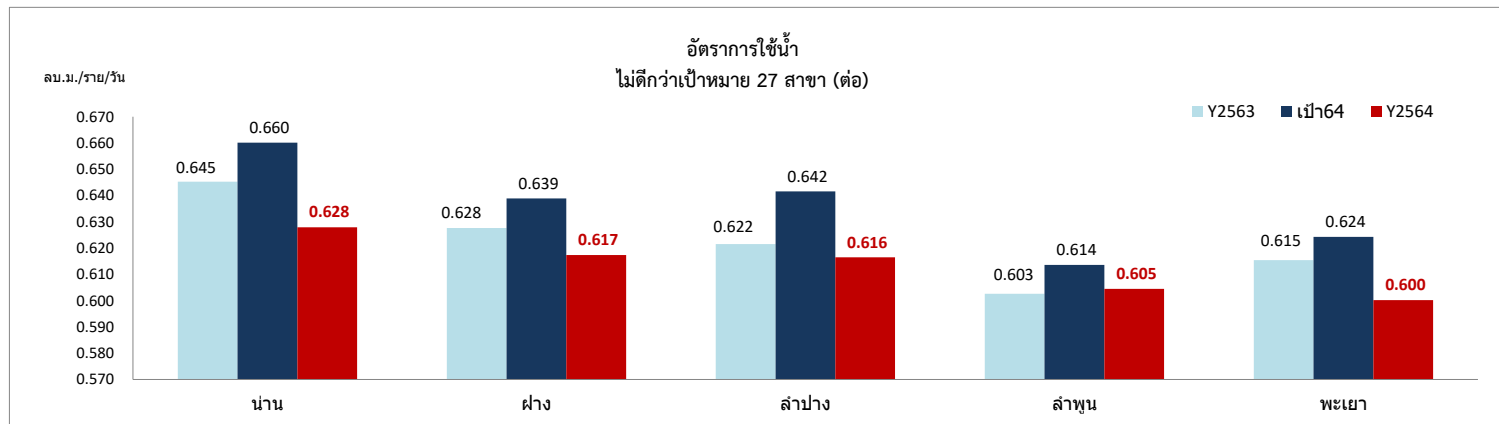
ลำดับ	กปก. สาขา	ปี 2563 เกิดจริง 12 เดือน	เป้าหมาย 2564		ปี 2564 เกิดจริง 12 เดือน	ผลต่าง (7)=(6)-(5)
			ทั้งปี	12 เดือน		
(1)	(2)	(3)	(4)	(5)	(6)	(7)=(6)-(5)
1	บ้านโฮ้ง	0.497 ✗	0.465	0.465 ✗	0.457	-0.009
2	ลำพูน	0.603 ✓	0.614	0.614 ✗	0.605	-0.009
3	สันกำแพง	0.512 ✗	0.508	0.508 ✗	0.494	-0.014
4	พาน	0.459 ✗	0.466	0.466 ✗	0.449	-0.017
5	แม่ชะจาน	0.490 ✓	0.513	0.513 ✗	0.496	-0.017
6	แม่สะเรียง	0.567 ✓	0.593	0.593 ✗	0.574	-0.019
7	เด่นชัย	0.505 ✗	0.519	0.519 ✗	0.499	-0.020
8	เถิน	0.470 ✗	0.459	0.459 ✗	0.439	-0.021
9	ท่าวังผา	0.550 ✗	0.568	0.568 ✗	0.547	-0.021
10	ฝาง	0.628 ✗	0.639	0.639 ✗	0.617	-0.022
11	ฮอด	0.541 ✗	0.536	0.536 ✗	0.514	-0.022
12	เกาะคา	0.564 ✗	0.558	0.558 ✗	0.535	-0.023
13	พะเยา	0.615 ✗	0.624	0.624 ✗	0.600	-0.024
14	ร้องกวาง	0.518 ✗	0.529	0.529 ✗	0.505	-0.024
15	ลำปาง	0.622 ✗	0.642	0.642 ✗	0.616	-0.025
16	แพร่	0.578 ✗	0.592	0.592 ✗	0.567	-0.025
17	จุน	0.452 ✗	0.472	0.472 ✗	0.445	-0.027
18	จอมทอง	0.618 ✗	0.626	0.626 ✗	0.598	-0.028
19	เวียงเชียงของ	0.574 ✗	0.576	0.576 ✗	0.547	-0.028
20	แม่สลาย	0.604 ✗	0.592	0.592 ✗	0.562	-0.030
21	แม่แตง	0.765 ✗	0.781	0.781 ✗	0.749	-0.032
22	น่าน	0.645 ✗	0.660	0.660 ✗	0.628	-0.032
23	แม่ริม	0.706 ✗	0.723	0.723 ✗	0.690	-0.032
24	แม่ฮ่องสอน	0.742 ✗	0.765	0.765 ✗	0.730	-0.035
25	เชียงใหม่(พ)	0.801 ✗	0.777	0.777 ✗	0.736	-0.041
26	เทิง	0.586 ✗	0.612	0.612 ✗	0.570	-0.042
27	เชียงราย	0.693 ✗	0.701	0.701 ✗	0.657	-0.044
	รวม	0.663 ✗	0.662	0.662 ✗	0.632	-0.031

✓ = เกิดจริง ปี 2564 ดีกว่า

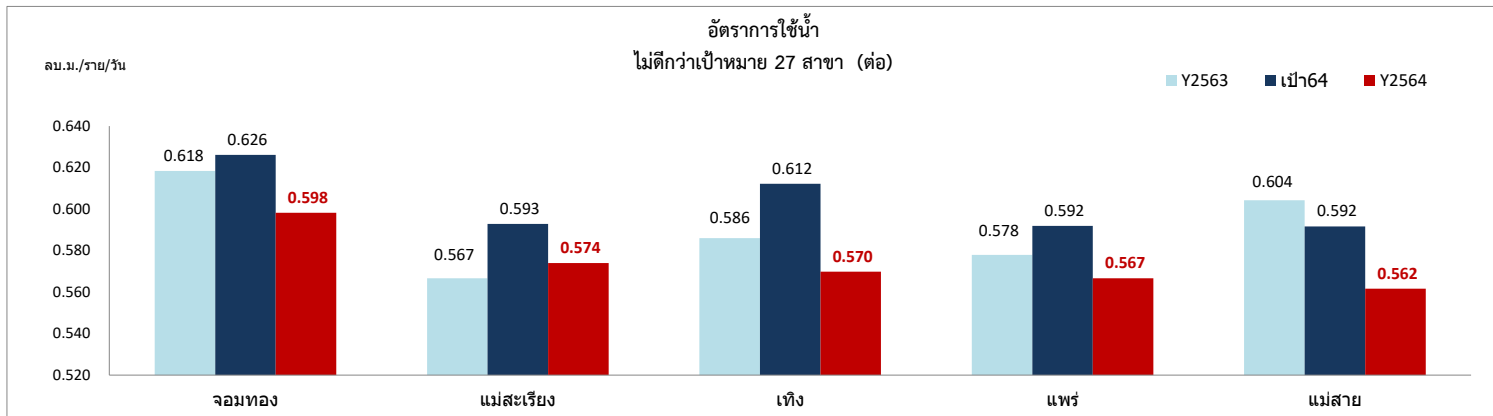
✗ = เกิดจริง ปี 2564 ไม่ดีกว่า



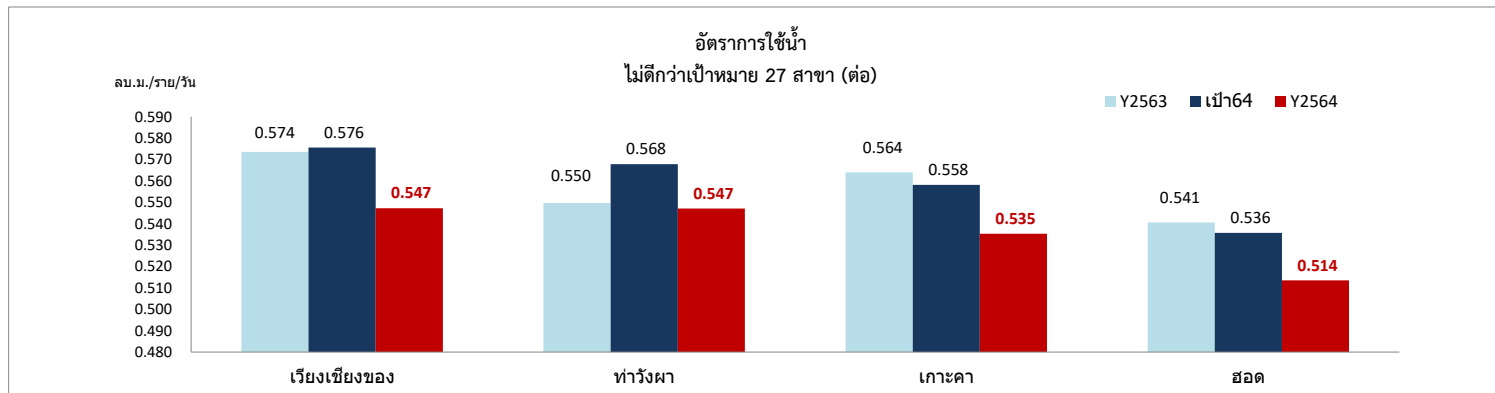
อัตราการใช้น้ำ	แม่แตง	เชียงใหม่(พ)	แม่ฮ่องสอน	แม่ริม	เชียงราย
Y63	0.765	0.801	0.742	0.706	0.693
เป้า 64	0.781	0.777	0.765	0.723	0.701
Y64	0.749	0.736	0.730	0.690	0.657
ผลต่าง Y64-Y63	- 0.016	- 0.065	- 0.013	- 0.015	- 0.036
ผลต่าง Y64-เป้า64	- 0.032	- 0.041	- 0.035	- 0.032	- 0.044



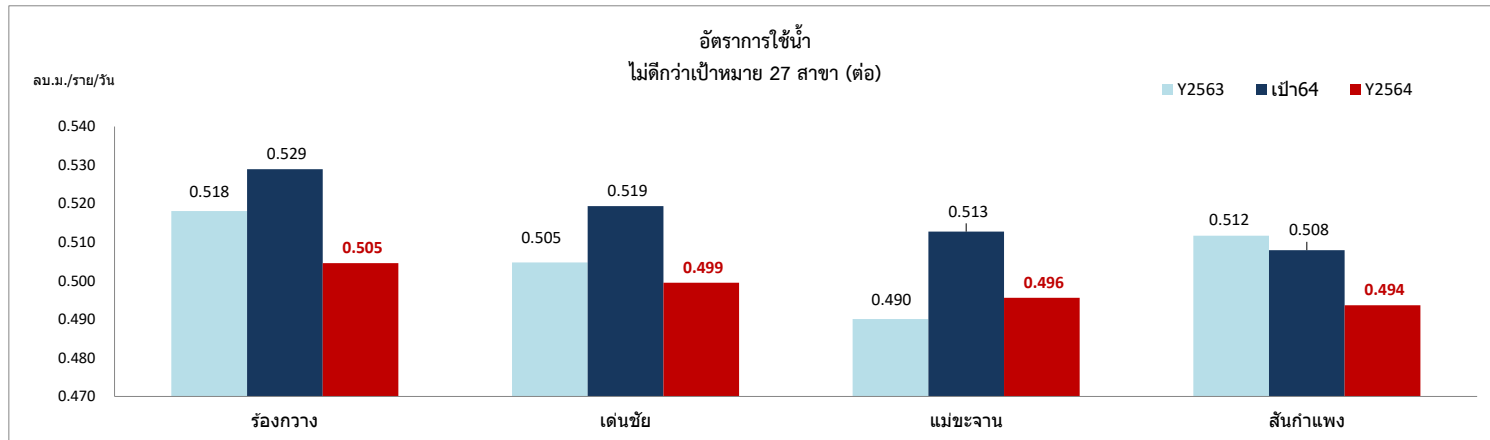
อัตราการใช้น้ำ	น่าน	ฝาง	ลำปาง	ลำพูน	พะเยา
Y63	0.645	0.628	0.622	0.603	0.615
เป้า 64	0.660	0.639	0.642	0.614	0.624
Y64	0.628	0.617	0.616	0.605	0.600
ผลต่าง Y64-Y63	- 0.017	- 0.010	- 0.005	0.002	- 0.015
ผลต่าง Y64-เป้า64	- 0.032	- 0.022	- 0.025	- 0.009	- 0.024



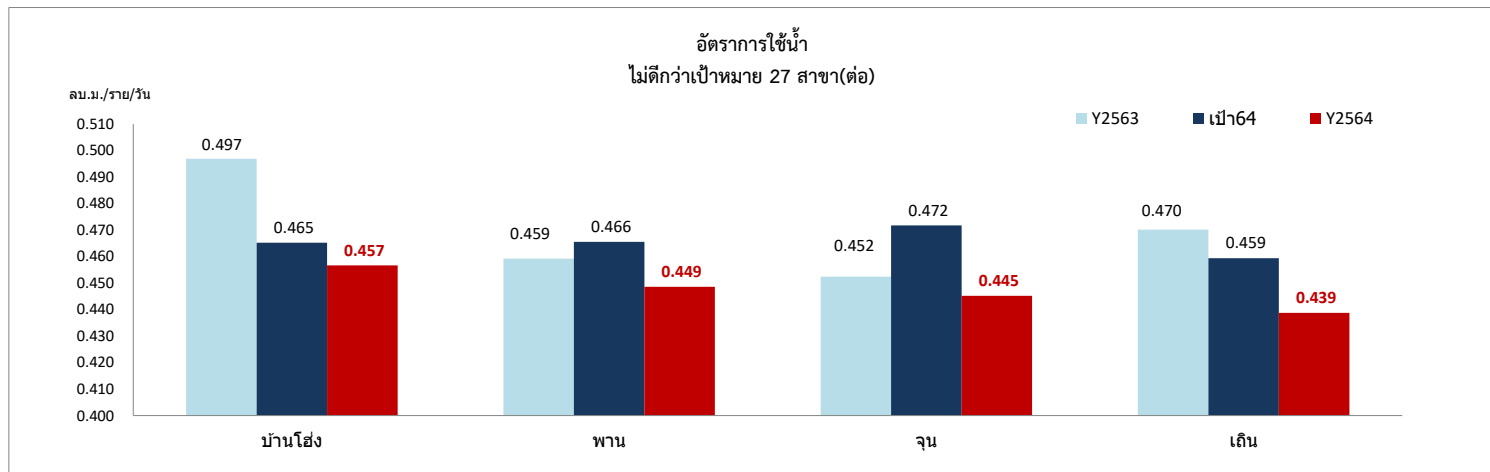
อัตราการใช้น้ำ	จอมทอง	แม่สะเรียง	เทิง	แพร่	แม่สอย
Y63	0.618	0.567	0.586	0.578	0.604
เป้า 64	0.626	0.593	0.612	0.592	0.592
Y64	0.598	0.574	0.570	0.567	0.562
ผลต่าง Y64-Y63	- 0.020	0.007	- 0.016	- 0.011	- 0.043
ผลต่าง Y64-เป้า64	- 0.028	- 0.019	- 0.042	- 0.025	- 0.030



อัตราการใช้น้ำ	เวียงเชียงของ	ท่าวังผา	เกาะคา	ฮอด
Y63	0.574	0.550	0.564	0.541
เป้า 64	0.576	0.568	0.558	0.536
Y64	0.547	0.547	0.535	0.514
ผลต่าง Y64-Y63	- 0.026	- 0.003	- 0.029	- 0.027
ผลต่าง Y64-เป้า64	- 0.028	- 0.021	- 0.023	- 0.022



อัตราการใช้น้ำ	ร่องกวาง	เตนชัย	แม่ชะจาน	สันกำแพง
Y63	0.518	0.505	0.490	0.512
เป้า 64	0.529	0.519	0.513	0.508
Y64	0.505	0.499	0.496	0.494
ผลต่าง Y64-Y63	- 0.014	- 0.005	0.005	- 0.018
ผลต่าง Y64-เป้า64	- 0.024	- 0.020	- 0.017	- 0.014



อัตราการใช้น้ำ	บ้านโสัง	พาน	จุน	เถิน
Y63	0.497	0.459	0.452	0.470
เป้า 64	0.465	0.466	0.472	0.459
Y64	0.457	0.449	0.445	0.439
ผลต่าง Y64-Y63	- 0.040	- 0.011	- 0.007	- 0.031
ผลต่าง Y64-เป้า64	- 0.009	- 0.017	- 0.027	- 0.021

## เปรียบเทียบข้อมูลผลการดำเนินงานต่อเป้าหมายสะสม 11 เดือน (ต.ค.63-ส.ค.64) ปี 2564

"อัตราการใช้น้ำจำแนกตามประเภทการใช้น้ำ : ลบ.ม./ราย/วัน"

ลำดับ	กปภ. สาขา	ปี 2563			ปี 2564		
		ประเภท 1	ประเภท 2	ประเภท 3	ประเภท 1	ประเภท 2	ประเภท 3
(1)	(2)	(3)	(4)	(5)	(6)	(7)	(8)
1	เชียงใหม่(พ)	0.560	1.286	3.028	0.549 ✗	1.213 ✗	2.438 ✗
2	ฮอด	0.446	0.941	1.094	0.415 ✗	0.917 ✗	1.134 ✓
3	สันกำแพง	0.461	0.693	1.933	0.449 ✗	0.756 ✓	1.812 ✗
4	แม่ริม	0.507	2.310	2.909	0.499 ✗	2.248 ✗	2.834 ✗
5	แม่แตง	0.382	1.862	1.831	0.377 ✗	1.953 ✓	1.618 ✗
6	ฝาง	0.403	1.120	1.452	0.393 ✗	1.121 ✓	1.379 ✗
7	แม่ฮ่องสอน	0.471	1.751	1.498	0.474 ✓	1.728 ✗	1.499 ✓
8	แม่สะเรียง	0.440	1.139	1.191	0.461 ✓	1.118 ✗	1.114 ✗
9	ลำพูน	0.473	1.173	1.464	0.478 ✓	1.156 ✗	1.561 ✓
10	บ้านโฮ้ง	0.379	0.839	1.066	0.361 ✗	0.742 ✗	0.888 ✗
11	ลำปาง	0.469	1.395	1.521	0.461 ✗	1.394 ✗	1.473 ✗
12	เกาะคา	0.477	1.246	1.323	0.460 ✗	1.108 ✗	1.222 ✗
13	เถิน	0.375	0.922	1.673	0.355 ✗	0.864 ✗	1.431 ✗
14	แพร่	0.440	1.039	1.113	0.434 ✗	1.006 ✗	1.081 ✗
15	เด่นชัย	0.417	0.873	1.426	0.407 ✗	0.900 ✓	1.415 ✗
16	ร้องกวาง	0.378	1.197	1.997	0.370 ✗	1.169 ✗	1.968 ✗
17	น่าน	0.461	1.163	1.259	0.458 ✗	1.114 ✗	1.182 ✗
18	ท่าวังผา	0.403	0.817	1.504	0.393 ✗	0.871 ✓	1.417 ✗
19	พะเยา	0.455	1.509	1.853	0.452 ✗	1.462 ✗	1.726 ✗
20	จุน	0.344	0.803	0.877	0.339 ✗	0.782 ✗	0.889 ✓
21	เชียงใหม่ราย	0.475	1.279	2.251	0.459 ✗	1.204 ✗	2.027 ✗
22	พาน	0.392	0.904	1.247	0.389 ✗	0.861 ✗	1.186 ✗
23	เทิง	0.417	0.971	0.829	0.406 ✗	0.930 ✗	0.836 ✓
24	เวียงเชียงของ	0.447	1.018	1.153	0.422 ✗	1.003 ✗	1.121 ✗
25	แม่สาย	0.467	1.003	1.399	0.447 ✗	0.923 ✗	1.204 ✗
26	แม่ชะจาน	0.375	0.741	1.348	0.373 ✗	0.764 ✓	1.448 ✓
27	จอมทอง	0.490	0.950	1.507	0.471 ✗	0.985 ✓	1.279 ✗
	รวม	0.483	1.239	2.100	0.474 ✗	1.196 ✗	1.818 ✗



= เกิดจริง ปี 2564 ดีกว่า





✗ = เกิดจริง ปี 2564 ไม่ดีกว่า

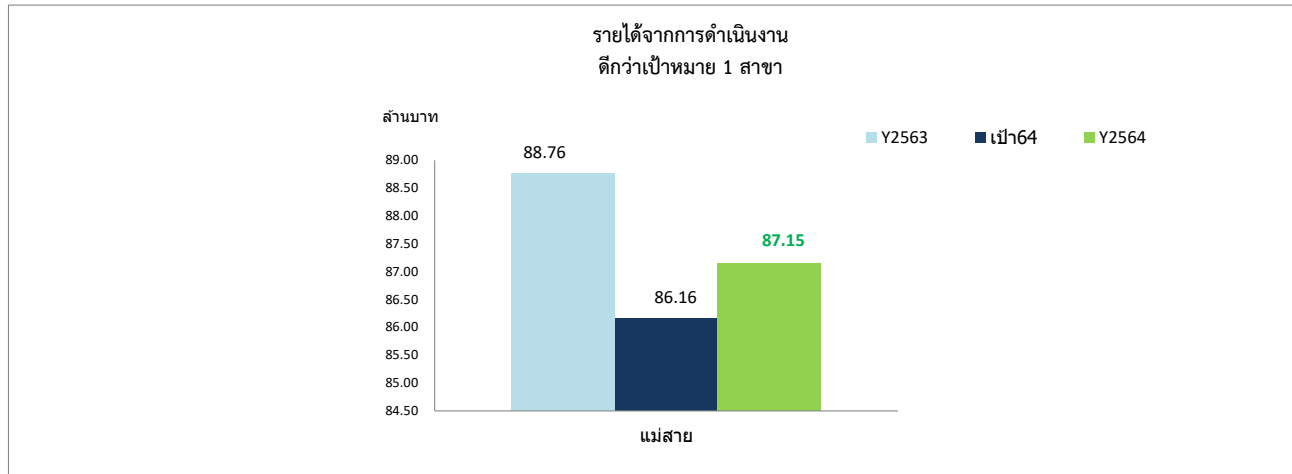
## เปรียบเทียบข้อมูลผลการดำเนินงานต่อเป้าหมายสะสม 12 เดือน (ต.ค.63-ก.ย.64) ปี 2564

## "รายได้จากการดำเนินงาน : ล้านบาท"

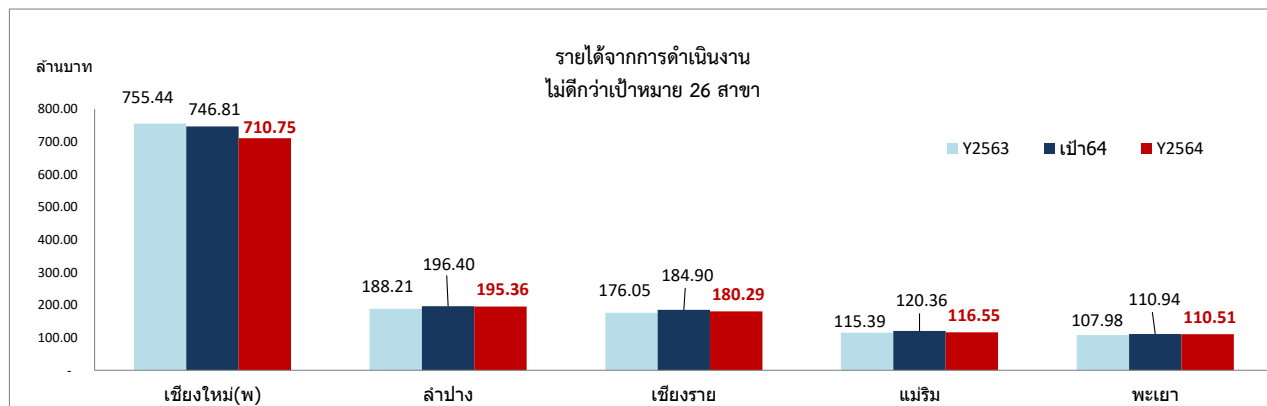
ลำดับ	กปภ. สาขา	ปี 2563 เกิดจริง 12 เดือน	เป้าหมาย 2564		ปี 2564 เกิดจริง 12 เดือน	ผลต่าง เกิดจริง-เป้าหมาย (ล้านบาท)	คิดเป็น %
			ทั้งปี	12 เดือน			
(1)	(2)	(3)	(4)	(5)	(6)	(7)=(6)-(5)	(8)=(7)/(5)*100
	เขต	1.004 ✓	1.058	1.058	1.25	0.192	18.18%
1	แม่สาย	88.759 ✗	86.165	86.165 ✓	87.155	0.99	1.15%
2	พาน	28.802 ✓	31.285	31.285 ✗	31.241	-0.044	-0.14%
3	พะเยา	107.985 ✓	110.936	110.936 ✗	110.506	-0.431	-0.39%
4	ลำปาง	188.209 ✓	196.4	196.4 ✗	195.359	-1.041	-0.53%
5	ลำพูน	73.621 ✓	77.118	77.118 ✗	76.564	-0.555	-0.72%
6	แม่สะเรียง	23.182 ✓	24.856	24.856 ✗	24.605	-0.251	-1.01%
7	แม่ฮ่องสอน	37.838 ✓	39.799	39.799 ✗	39.319	-0.48	-1.21%
8	เถิน	27.47 ✗	27.71	27.71 ✗	27.365	-0.345	-1.25%
9	แม่แตง	32.143 ✓	33.027	33.027 ✗	32.56	-0.467	-1.41%
10	แพร่	54.343 ✓	56.076	56.076 ✗	55.277	-0.799	-1.42%
11	ท่าวังผา	21.803 ✓	23.012	23.012 ✗	22.679	-0.333	-1.45%
12	ฮอด	12.162 ✓	12.652	12.652 ✗	12.456	-0.196	-1.55%
13	สันกำแพง	70.359 ✓	73.097	73.097 ✗	71.735	-1.363	-1.86%
14	ฝาง	27.156 ✓	28.298	28.298 ✗	27.767	-0.532	-1.88%
15	บ้านโฮ้ง	4.708 ✗	4.733	4.733 ✗	4.644	-0.089	-1.89%
16	แม่ชะจาน	13.5 ✓	14.52	14.52 ✗	14.244	-0.275	-1.90%
17	เวียงเชียงของ	16.277 ✓	17.162	17.162 ✗	16.817	-0.345	-2.01%
18	เด่นชัย	21.753 ✓	22.51	22.51 ✗	22.029	-0.481	-2.13%
19	เชียงราย	176.048 ✓	184.9	184.9 ✗	180.288	-4.611	-2.49%
20	น่าน	74.731 ✓	77.798	77.798 ✗	75.815	-1.983	-2.55%
21	เกาะคา	22.215 ✗	22.493	22.493 ✗	21.911	-0.582	-2.59%
22	ร้องกวาง	14.083 ✓	14.581	14.581 ✗	14.16	-0.421	-2.89%
23	แม่ริม	115.387 ✓	120.356	120.356 ✗	116.554	-3.802	-3.16%
24	เทิง	11.078 ✓	11.585	11.585 ✗	11.199	-0.386	-3.33%
25	จอมทอง	18.757 ✓	19.617	19.617 ✗	18.928	-0.689	-3.51%
26	จุน	20.724 ✓	21.848	21.848 ✗	21.004	-0.844	-3.86%
27	เชียงใหม่(พ)	755.441 ✗	746.813	746.813 ✗	710.746	-36.068	-4.83%
	รวม	2,059.536 ✗	2,100.405	2,100.405 ✗	2,044.176	-56.23	-2.68%

 = เกิดจริง ปี 2564 ดีกว่า

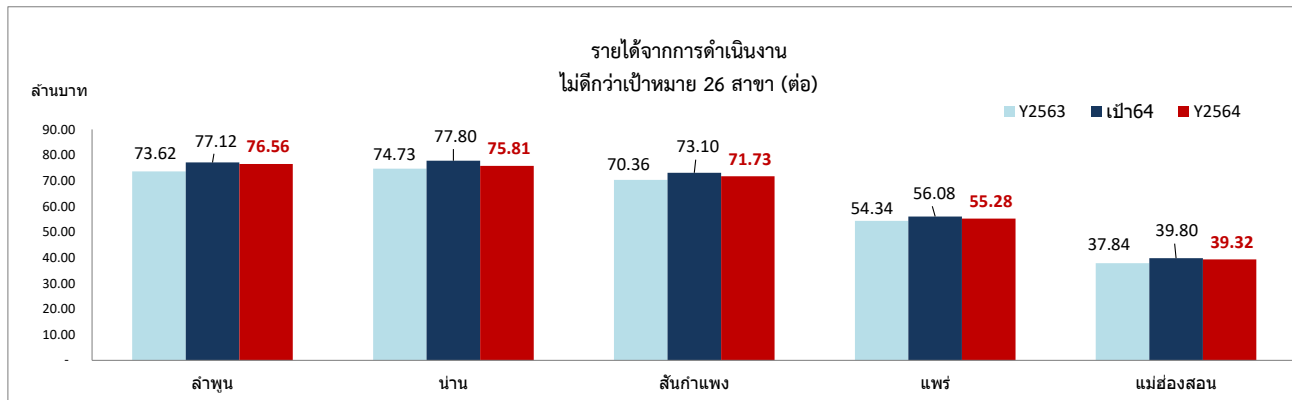
 = เกิดจริง ปี 2564 ไม่ดีกว่า



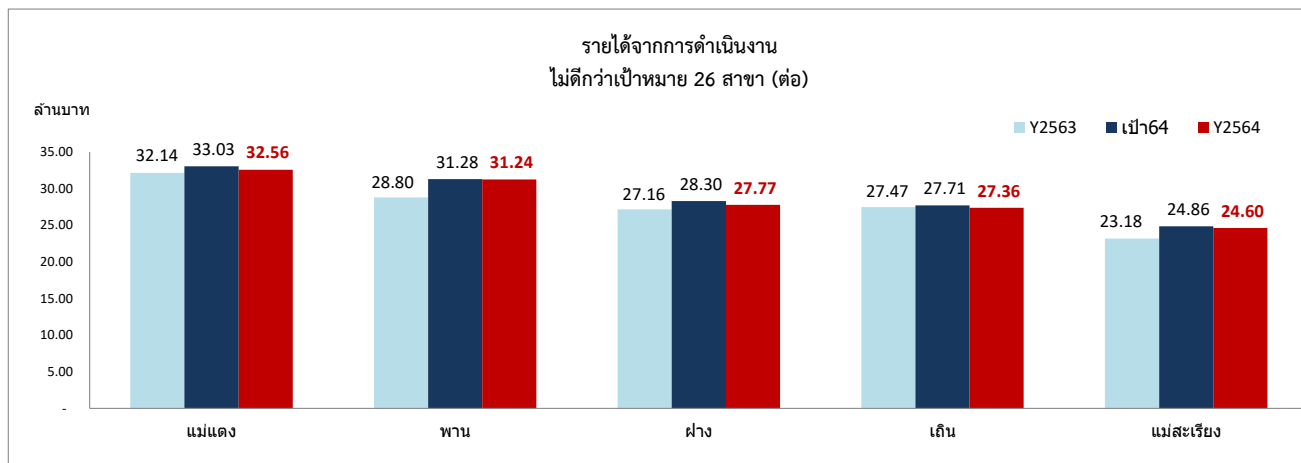
รายได้	แม่สาย
Y63	88.76
เป้า 64	86.16
Y64	87.15
ผลต่าง Y64-Y63	- 1.60
ผลต่าง Y64-เป้า64	0.99



รายได้	เชียงใหม่(พ)	ลำปาง	เชียงราย	แม่ริม	พะเยา
Y63	755.44	188.21	176.05	115.39	107.98
เป้า 64	746.81	196.40	184.90	120.36	110.94
Y64	710.75	195.36	180.29	116.55	110.51
ผลต่าง Y64-Y63	- 44.70	7.15	4.24	1.17	2.52
ผลต่าง Y64-เป้า64	- 36.07	- 1.04	- 4.61	- 3.80	- 0.43

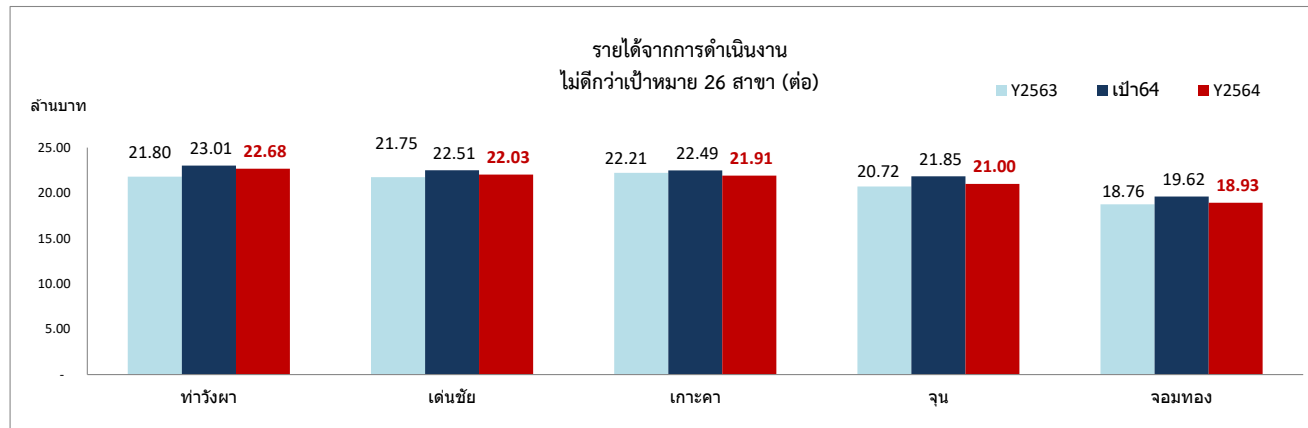


รายได้	ลำพูน	น่าน	สันกำแพง	แพร่	แม่ฮ่องสอน
Y63	73.62	74.73	70.36	54.34	37.84
เป้า 64	77.12	77.80	73.10	56.08	39.80
Y64	76.56	75.81	71.73	55.28	39.32
ผลต่าง Y64-Y63	2.94	1.08	1.38	0.93	1.48
ผลต่าง Y64-เป้า64	- 0.55	- 1.98	- 1.36	- 0.80	- 0.48

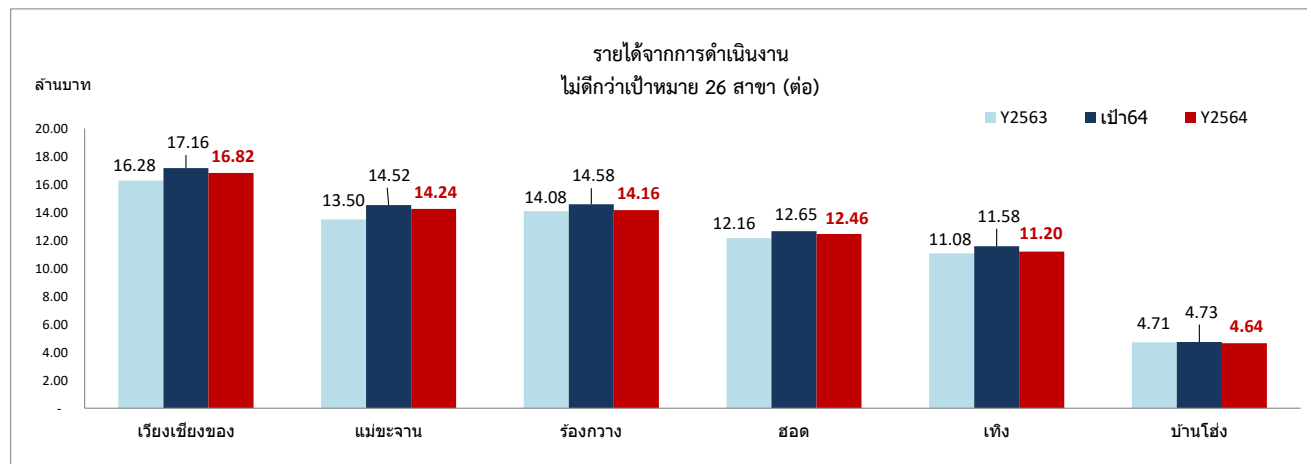


รายได้	แม่แตง	พาน	ฟ่าง	เถิน	แม่สะเรียง
Y63	32.14	28.80	27.16	27.47	23.18
เป้า 64	33.03	31.28	28.30	27.71	24.86
Y64	32.56	31.24	27.77	27.36	24.60
ผลต่าง Y64-Y63	0.42	2.44	0.61	- 0.10	1.42
ผลต่าง Y64-เป้า64	- 0.47	- 0.04	- 0.53	- 0.35	- 0.25





รายได้	ทวีงผา	เดือนชัย	เกาะคา	จุน	จอมทอง
Y63	21.80	21.75	22.21	20.72	18.76
เป้า 64	23.01	22.51	22.49	21.85	19.62
Y64	22.68	22.03	21.91	21.00	18.93
ผลต่าง Y64-Y63	0.88	0.28	- 0.30	0.28	0.17
ผลต่าง Y64-เป้า64	- 0.33	- 0.48	- 0.58	- 0.84	- 0.69



รายได้	เวียงเชียงของ	แม่ชะจาน	ร่องกวาง	สอด	เทิง	บ้านโฮ้ง
Y63	16.28	13.50	14.08	12.16	11.08	4.71
เป้า 64	17.16	14.52	14.58	12.65	11.58	4.73
Y64	16.82	14.24	14.16	12.46	11.20	4.64
ผลต่าง Y64-Y63	0.54	0.74	0.08	0.29	0.12	- 0.06
ผลต่าง Y64-เป้า64	- 0.35	- 0.28	- 0.42	- 0.20	- 0.39	- 0.09

## เปรียบเทียบข้อมูลผลการดำเนินงานต่อเป้าหมายสะสม 12 เดือน (ต.ค.63 - ก.ย.64) ปี 2564

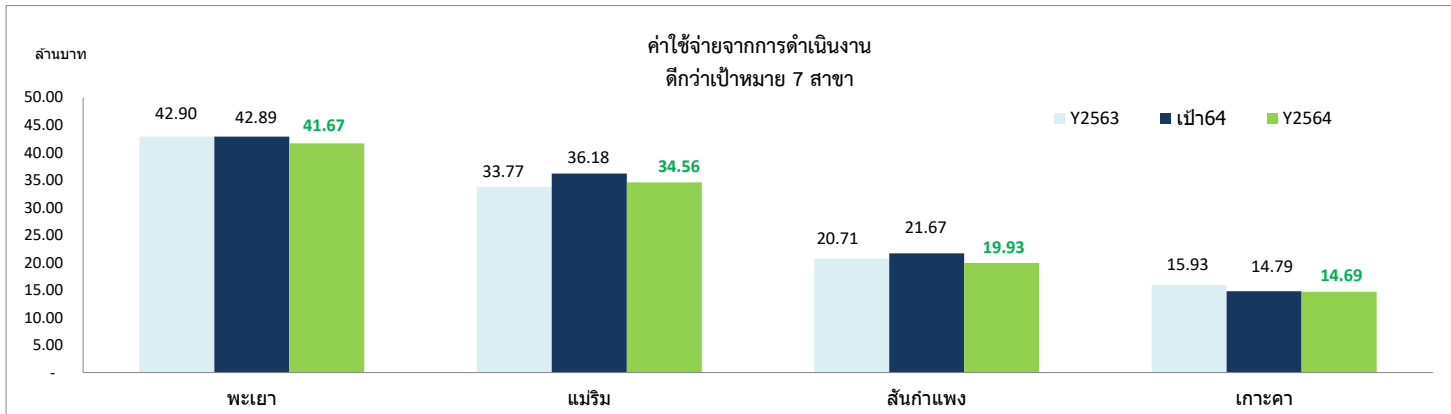
"ค่าใช้จ่ายดำเนินงาน : ล้านบาท" (รวม 1F, 1I)

เสนาอ คริสต์.

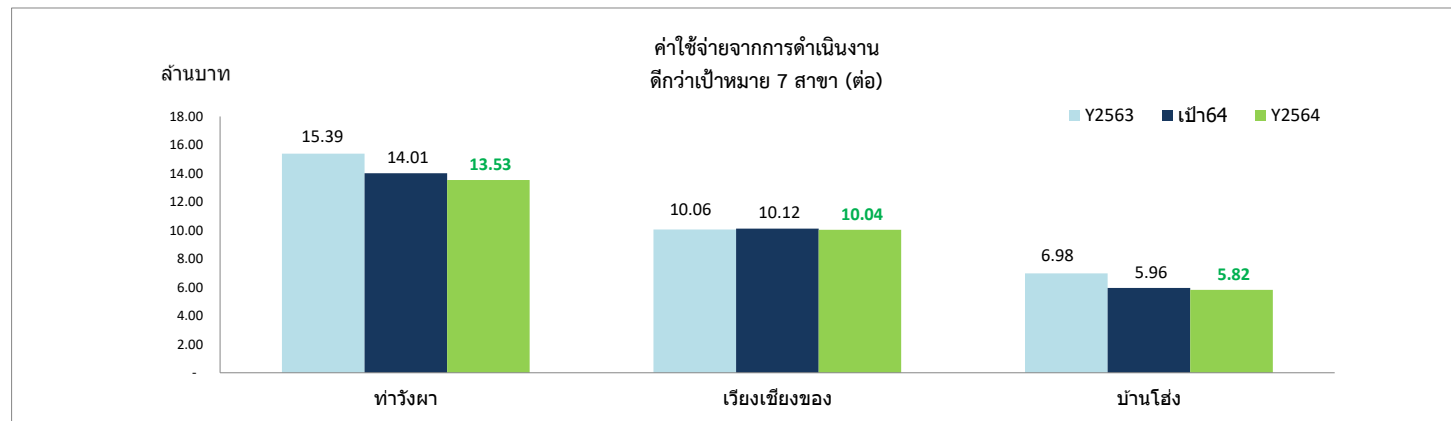
ลำดับ	กปก. สาขา	ปี 2563 เกิดจริง 12 เดือน	เป้าหมาย 2564 (ข้อตกลง)			ปี 2564 เกิดจริง 12 เดือน	ผลต่าง เกิดจริง-เป้าหมาย (ล้านบาท)	คิดเป็น %
			ทั้งปี	ทั้งปี (รวม 1F)	12 เดือน			
	เขต	94.209 ❌	117.915	137.68	117.915	95.007	-22.907	-19.43%
1	สินค้าแพง	20.714 ✅	21.668	41.283	21.668 ✅	19.934	-1.734	-8.00%
2	แม่ริม	33.769 ❌	36.184	38.109	36.184 ✅	34.561	-1.623	-4.49%
3	ท่าวังผา	15.386 ✅	14.012	14.62	14.012 ✅	13.534	-0.478	-3.41%
4	พะเยา	42.895 ✅	42.888	45.349	42.888 ✅	41.67	-1.218	-2.84%
5	บ้านโฮ้ง	6.977 ✅	5.958	6.451	5.958 ✅	5.825	-0.133	-2.23%
6	เวียงเชียงของ	10.06 ✅	10.121	10.162	10.121 ✅	10.038	-0.083	-0.82%
7	เกาะคา	15.925 ✅	14.794	11.036	14.794 ✅	14.688	-0.106	-0.72%
8	แพร่	23.4 ❌	23.646	23.15	23.646 ❌	23.917	0.271	1.15%
9	แม่ชะจาน	9.547 ✅	8.761	9.296	8.761 ❌	8.915	0.155	1.76%
10	เด่นชัย	12.998 ❌	12.743	14.721	12.743 ❌	13.042	0.3	2.35%
11	พาน	13.475 ❌	13.675	14.269	13.675 ❌	14.375	0.7	5.12%
12	เถิน	17.068 ✅	16.021	16.953	16.021 ❌	16.907	0.885	5.53%
13	แม่สะเรียง	13.271 ❌	13.077	13.928	13.077 ❌	13.846	0.769	5.88%
14	แม่สาย	33.848 ✅	28.792	30.857	28.792 ❌	31.115	2.323	8.07%
15	น่าน	27.72 ❌	27.008	27.221	27.008 ❌	29.396	2.387	8.84%
16	จุน	14.095 ❌	12.964	13.922	12.964 ❌	14.169	1.205	9.30%
17	เชียงใหม่(พ)	225.733 ❌	213.324	246.899	213.324 ❌	234.068	20.744	9.72%
18	ฮอด	10.912 ✅	9.577	10.48	9.577 ❌	10.62	1.043	10.89%
19	เทิง	8.625 ✅	6.695	7.358	6.695 ❌	7.433	0.739	11.03%
20	จอมทอง	12.201 ❌	11.623	12.962	11.623 ❌	13.044	1.42	12.22%
21	ลำพูน	32.004 ❌	30.991	31.649	30.991 ❌	35.024	4.033	13.01%
22	ลำปาง	77.266 ❌	72.981	81.745	72.981 ❌	82.986	10.005	13.71%
23	ร้องกวาง	11.058 ✅	9.06	9.59	9.06 ❌	10.33	1.27	14.02%
24	แม่ฮ่องสอน	16.66 ❌	15.252	15.591	15.252 ❌	17.809	2.557	16.77%
25	เชียงราย	51.11 ❌	47.004	53.608	47.004 ❌	55.732	8.728	18.57%
26	แม่แตง	15.675 ❌	14.428	15.858	14.428 ❌	17.116	2.689	18.64%
27	ฝาง	13.236 ❌	12.466	13.785	12.466 ❌	15.716	3.251	26.08%
	รวม	879.84 ❌	863.627	968.53	863.627 ❌	900.817	37.19	4.31%

✅ = เกิดจริง ปี 2564 ดีกว่า

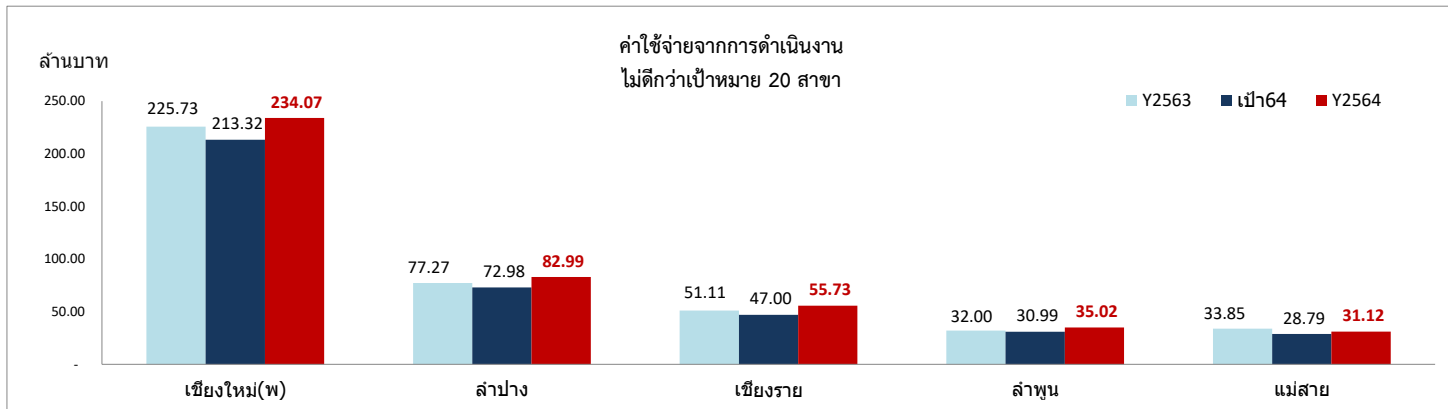
❌ = เกิดจริง ปี 2564 ไม่ดีกว่า



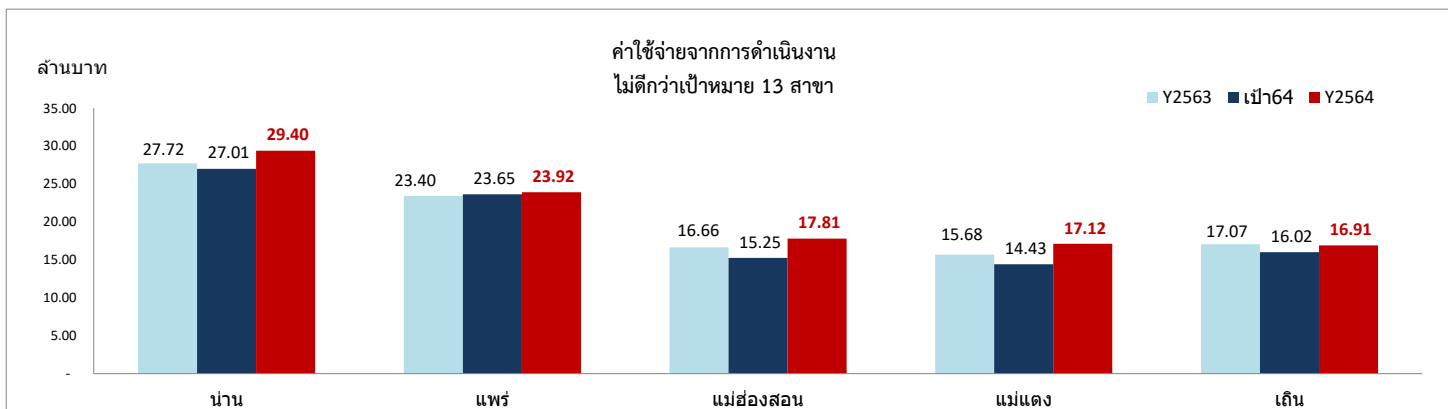
ค่าใช้จ่าย	พะเยา	แม่ริม	สันกำแพง	เกาะคา
Y63	42.90	33.77	20.71	15.93
เป้า 64	42.89	36.18	21.67	14.79
Y64	41.67	34.56	19.93	14.69
ผลต่าง Y64-Y63	- 1.23	0.79	- 0.78	- 1.24
ผลต่าง Y64-เป้า 64	- 1.22	- 1.62	- 1.73	- 0.11



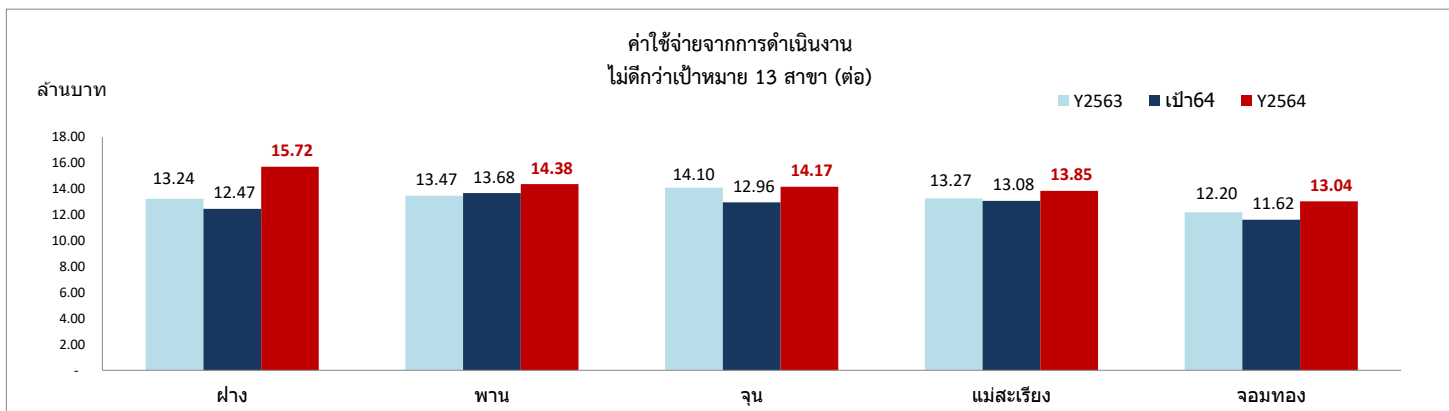
ค่าใช้จ่าย	ท่าวังผา	เวียงเชียงใหม่	บ้านโฮ้ง
Y63	15.39	10.06	6.98
เป้า 64	14.01	10.12	5.96
Y64	13.53	10.04	5.82
ผลต่าง Y64-Y63	- 1.85	- 0.02	- 1.15
ผลต่าง Y64-เป้า 64	- 0.48	- 0.08	- 0.13



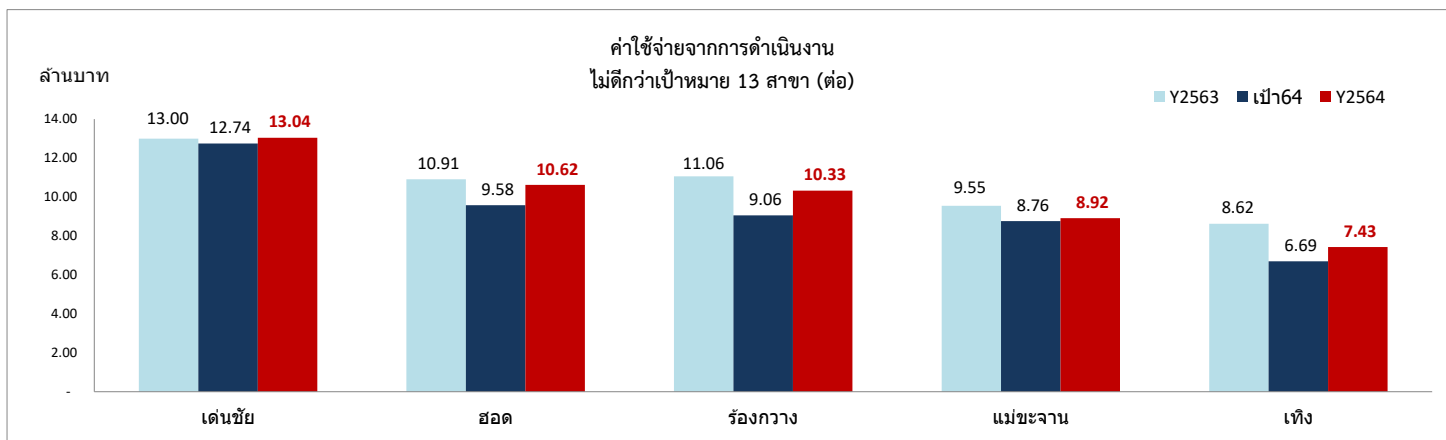
ค่าใช้จ่าย	เชียงใหม่(พ)	ลำปาง	เชียงราย	ลำพูน	แม่สาย
Y63	225.73	77.27	51.11	32.00	33.85
เป้า 64	213.32	72.98	47.00	30.99	28.79
Y64	234.07	82.99	55.73	35.02	31.12
ผลต่าง Y64-Y63	8.33	5.72	4.62	3.02	- 2.73
ผลต่าง Y64-เป้า64	20.74	10.01	8.73	4.03	2.32



ค่าใช้จ่าย	น่าน	แพร่	แม่ฮ่องสอน	แม่แตง	เถิน
Y63	27.72	23.40	16.66	15.68	17.07
เป้า 64	27.01	23.65	15.25	14.43	16.02
Y64	29.40	23.92	17.81	17.12	16.91
ผลต่าง Y64-Y63	1.68	0.52	1.15	1.44	- 0.16
ผลต่าง Y64-เป้า64	2.39	0.27	2.56	2.69	0.89



ค่าใช้จ่าย	ฝ่าย	พาน	จุน	แม่สะเรียง	จอมทอง
Y63	13.24	13.47	14.10	13.27	12.20
เป้า 64	12.47	13.68	12.96	13.08	11.62
Y64	15.72	14.38	14.17	13.85	13.04
ผลต่าง Y64-Y63	2.48	0.90	0.07	0.57	0.84
ผลต่าง Y64-เป้า64	3.25	0.70	1.21	0.77	1.42



ค่าใช้จ่าย	เต็นชัย	ฮอด	ร่องกวาง	แม่ชะจาน	เติง
Y63	13.00	10.91	11.06	9.55	8.62
เป้า 64	12.74	9.58	9.06	8.76	6.69
Y64	13.04	10.62	10.33	8.92	7.43
ผลต่าง Y64-Y63	0.04	0.29	0.73	0.63	1.19
ผลต่าง Y64-เป้า64	0.30	1.04	1.27	0.15	0.74

## เปรียบเทียบข้อมูลผลการดำเนินงานต่อเป้าหมายสะสม 12 เดือน (ต.ค.63-ก.ย.64) ปี 2564

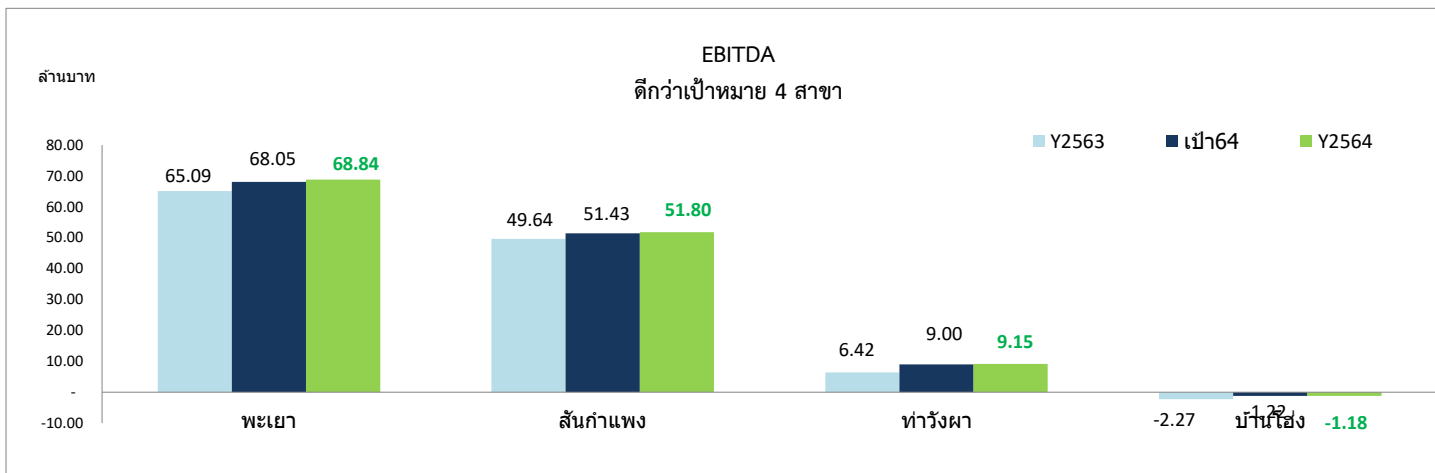
"กำไร/ขาดทุน จากการดำเนินงาน : ส้านบาท" (รวม 1F, 1)

เสนอ ครร.ส.

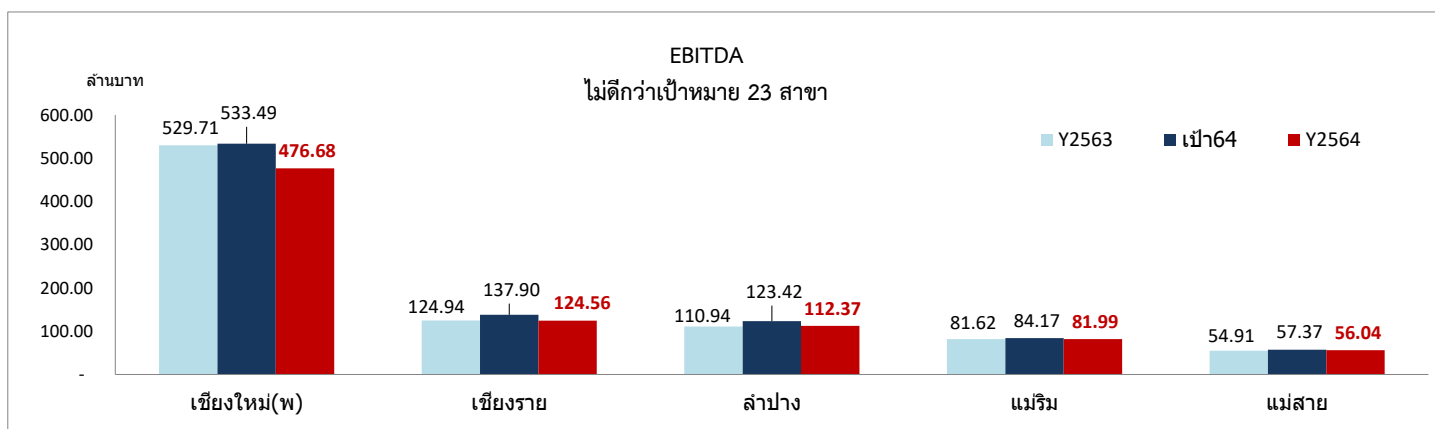
ลำดับ	กปภ. สาขา	ปี 2563 เกิดจริง 12 เดือน	เป้าหมาย 2564 (ข้อตกลง)			ปี 2564 เกิดจริง 12 เดือน	ผลต่าง เกิดจริง-เป้าหมาย	คิดเป็น %
			ทั้งปี	ทั้งปี (รวม 1F)	12 เดือน			
	เขต	-93.205 ✗	-116.857	-136.622	-116.857 ✓	-93.758	23.100	19.77%
1	บ้านไผ่	-2.270 ✓	-1.224	-1.717	-1.224 ✓	-1.181	0.044	3.57%
2	ท่าวังผา	6.417 ✓	9.000	8.392	9.000 ✓	9.145	0.146	1.62%
3	พะเยา	65.089 ✓	68.049	65.588	68.049 ✓	68.836	0.787	1.16%
4	สันกำแพง	49.645 ✓	51.429	31.815	51.429 ✓	51.801	0.371	0.72%
5	แม่สาย	54.911 ✓	57.372	55.308	57.372 ✗	56.039	-1.333	-2.32%
6	แม่ริม	81.618 ✓	84.172	82.247	84.172 ✗	81.993	-2.178	-2.59%
7	แพร่	30.943 ✓	32.430	32.926	32.430 ✗	31.360	-1.070	-3.30%
8	เวียงเชียงของ	6.216 ✓	7.041	7.000	7.041 ✗	6.779	-0.262	-3.72%
9	พาน	15.328 ✓	17.610	17.016	17.610 ✗	16.866	-0.744	-4.22%
10	เกาะคา	6.289 ✓	7.700	11.457	7.700 ✗	7.223	-0.477	-6.19%
11	แม่ชะจาน	3.953 ✓	5.759	5.224	5.759 ✗	5.329	-0.430	-7.46%
12	เด่นชัย	8.755 ✓	9.767	7.788	9.767 ✗	8.987	-0.780	-7.99%
13	น่าน	47.011 ✗	50.789	50.577	50.789 ✗	46.419	-4.371	-8.61%
14	แม่สะเรียง	9.910 ✓	11.779	10.928	11.779 ✗	10.759	-1.020	-8.66%
15	ลำปาง	110.943 ✓	123.419	114.656	123.419 ✗	112.373	-11.046	-8.95%
16	เวียงราย	124.937 ✗	137.895	131.291	137.895 ✗	124.557	-13.339	-9.67%
17	ลำพูน	41.616 ✗	46.128	45.470	46.128 ✗	41.540	-4.588	-9.95%
18	เกิน	10.401 ✓	11.688	10.757	11.688 ✗	10.458	-1.230	-10.53%
19	เชียงใหม่(พ)	529.708 ✗	533.489	499.914	533.489 ✗	476.678	-56.812	-10.65%
20	แม่ฮ่องสอน	21.178 ✓	24.547	24.208	24.547 ✗	21.510	-3.037	-12.37%
21	แม่แตง	16.468 ✗	18.599	17.169	18.599 ✗	15.444	-3.155	-16.97%
22	เทิง	2.454 ✓	4.890	4.227	4.890 ✗	3.766	-1.124	-22.99%
23	จุน	6.629 ✓	8.884	7.926	8.884 ✗	6.835	-2.050	-23.07%
24	ฝาง	13.920 ✗	15.833	14.513	15.833 ✗	12.050	-3.782	-23.89%
25	จอมทอง	6.555 ✗	7.994	6.656	7.994 ✗	5.884	-2.110	-26.39%
26	ร้องกวาง	3.025 ✓	5.522	4.991	5.522 ✗	3.831	-1.691	-30.62%
27	ฮอด	1.249 ✓	3.075	2.172	3.075 ✗	1.836	-1.239	-40.28%
	รวม	1,179.696 ✗	1,236.779	1,131.876	1,236.779 ✗	1,143.358	-93.420	-7.55%

✓ = เกิดจริง ปี 2564 ต่ำกว่า

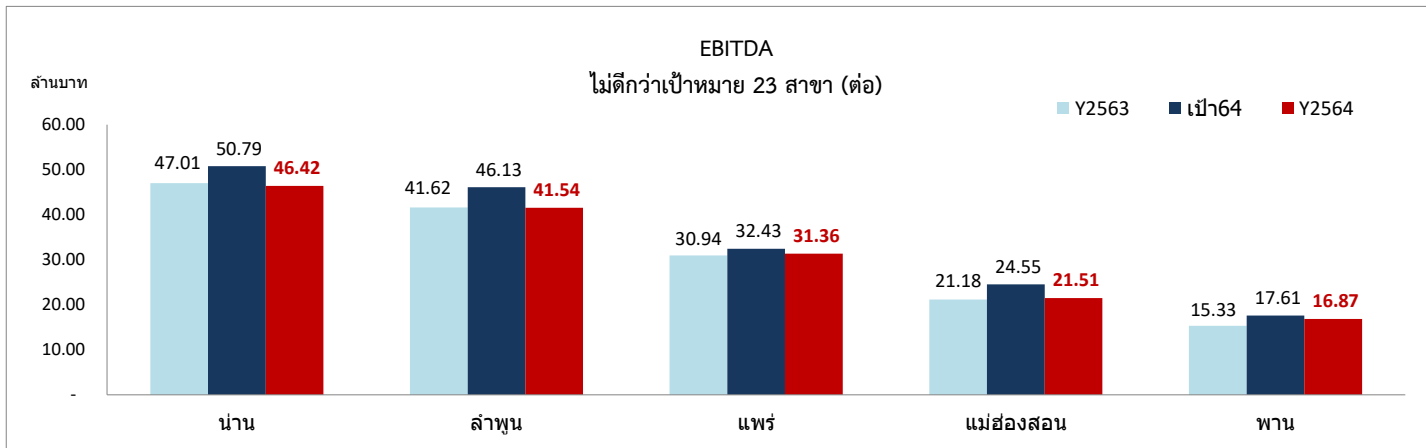
✗ = เกิดจริง ปี 2564 ไม่ต่ำกว่า



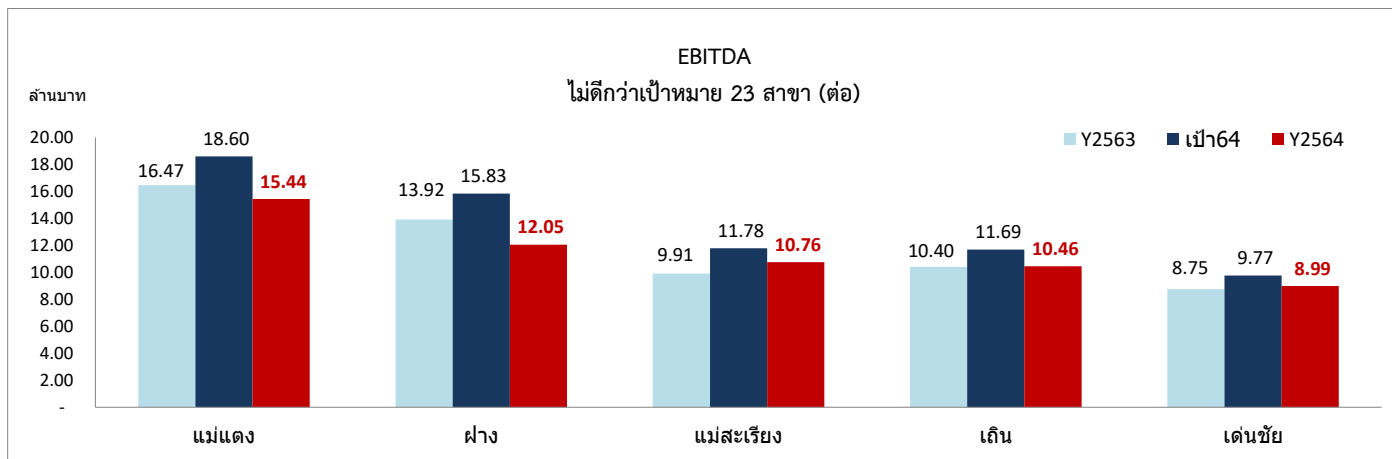
EBITDA	พระยา	สันกำแพง	ท่าวังผา	บ้านโฮ้ง
Y63	65.09	49.64	6.42	2.27
เป้า 64	68.05	51.43	9.00	1.22
Y64	68.84	51.80	9.15	1.18
ผลต่าง Y64-Y63	3.75	2.16	2.73	1.09
ผลต่าง Y64-เป้า64	0.79	0.37	0.15	0.04



EBITDA	เชียงใหม่(พ)	เชียงราย	ลำปาง	แม่ริม	แม่สาย
Y63	529.71	124.94	110.94	81.62	54.91
เป้า 64	533.49	137.90	123.42	84.17	57.37
Y64	476.68	124.56	112.37	81.99	56.04
ผลต่าง Y64-Y63	- 53.03	- 0.38	1.43	0.38	1.13
ผลต่าง Y64-เป้า64	- 56.81	- 13.34	- 11.05	- 2.18	- 1.33

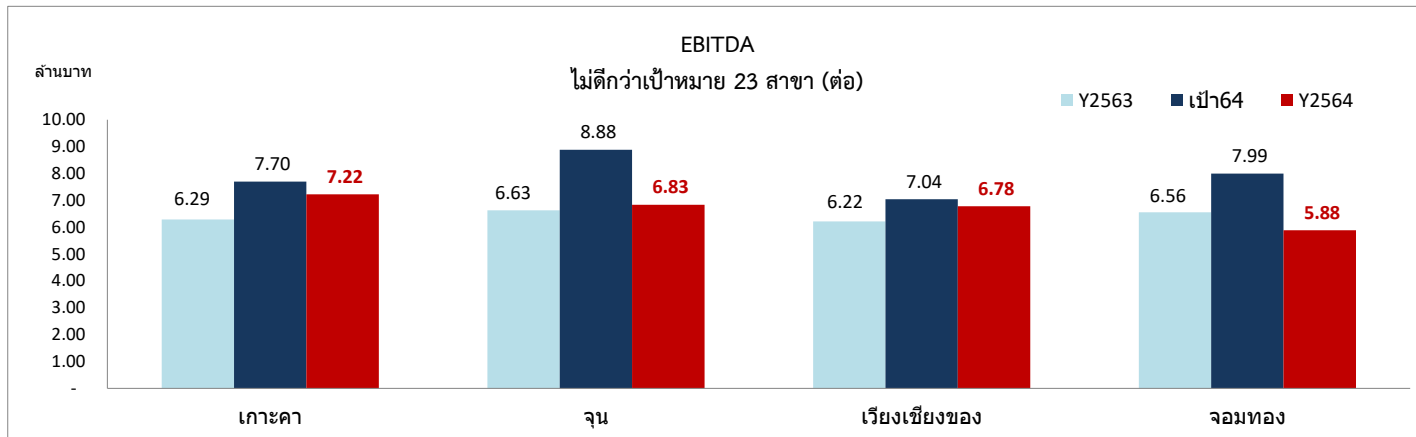


EBITDA	น่าน	ลำพูน	แพร่	แม่ฮ่องสอน	พาน
Y63	47.01	41.62	30.94	21.18	15.33
เป้า 64	50.79	46.13	32.43	24.55	17.61
Y64	46.42	41.54	31.36	21.51	16.87
ผลต่าง Y64-Y63	- 0.59	- 0.08	0.42	0.33	1.54
ผลต่าง Y64-เป้า64	- 4.37	- 4.59	- 1.07	- 3.04	- 0.74

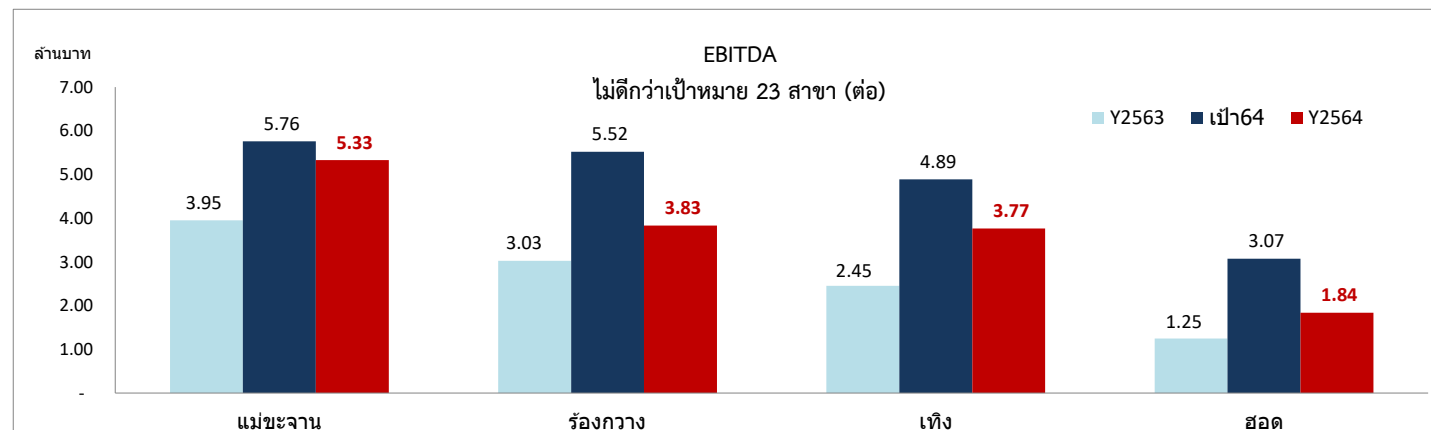


EBITDA	แม่แตง	ฝาง	แม่สะเรียง	เกิน	เด่นชัย
Y63	16.47	13.92	9.91	10.40	8.75
เป้า 64	18.60	15.83	11.78	11.69	9.77
Y64	15.44	12.05	10.76	10.46	8.99
ผลต่าง Y64-Y63	- 1.02	- 1.87	0.85	0.06	0.23
ผลต่าง Y64-เป้า64	- 3.16	- 3.78	- 1.02	- 1.23	- 0.78





EBITDA	เกาะคา	จุน	เวียงเชียงของ	จอมทอง
Y63	6.29	6.63	6.22	6.56
เป้า 64	7.70	8.88	7.04	7.99
Y64	7.22	6.83	6.78	5.88
ผลต่าง Y64-Y63	0.93	0.21	0.56	- 0.67
ผลต่าง Y64-เป้า64	- 0.48	- 2.05	- 0.26	- 2.11



EBITDA	แม่ชะจาน	ร้องกวาง	เทิง	ฮอด
Y63	3.95	3.03	2.45	1.25
เป้า 64	5.76	5.52	4.89	3.07
Y64	5.33	3.83	3.77	1.84
ผลต่าง Y64-Y63	1.38	0.81	1.31	0.59
ผลต่าง Y64-เป้า64	- 0.43	- 1.69	- 1.12	- 1.24

## เปรียบเทียบข้อมูลผลการดำเนินงานต่อเป้าหมายสะสม 12 เดือน (ต.ค.63-ก.ย.64) ปี 2564

## "กำไร/ขาดทุน สุทธิ รวมค่าเสื่อมราคา : ล้านบาท" (รวม 1F, 1I)

ลำดับ	กปก. สาขา	เป้าหมาย 2564 ทั้งปี	เป้าหมาย 2564 ทั้งปี (รวม 1F)	ปี 2563 เกิดจริง 12 เดือน	ปี 2564 เกิดจริง 12 เดือน	ผลต่าง 2564 - 2563	คิดเป็น %
	เขต	-126.188	-146.056	-102.368 ✗	-104.244	-1.876	-1.83%
1	ร้องกวาง	2.785	2.254	0.175 ✓	0.771	0.597	341.68%
2	แม่ชะจาน	1.902	1.367	0.137 ✓	0.578	0.441	322.20%
3	เวียงเชียงของ	0.939	0.898	-0.672 ✗	-1.94	-1.268	188.53%
4	ท่าวังผา	3.633	3.025	1.238 ✓	3.194	1.956	157.97%
5	พาน	1.849	1.255	-0.399 ✓	0.111	0.51	127.94%
6	ฮอด	-1.074	-1.982	-2.906 ✓	-1.625	1.281	44.08%
7	เถิน	2.909	1.966	1.156 ✓	1.449	0.293	25.32%
8	บ้านโฮ้ง	-2.983	-3.496	-4.052 ✓	-3.03	1.022	25.23%
9	เกาะคา	-1.648	2.103	-3.097 ✓	-2.444	0.653	21.09%
10	แม่สะเรียง	7.361	6.505	5.359 ✓	6.067	0.708	13.21%
11	พะเยา	43.69	41.216	40.561 ✓	43.386	2.825	6.96%
12	แพร่	22.957	23.446	19.906 ✓	20.972	1.067	5.36%
13	แม่ริม	56.754	54.821	52.58 ✓	54.778	2.199	4.18%
14	แม่สาย	34.947	32.883	31.813 ✓	32.679	0.866	2.72%
15	สันกำแพง	37.303	17.683	35.194 ✓	36.023	0.829	2.36%
16	เด่นชัย	3.102	1.123	2.101 ✓	2.146	0.044	2.11%
17	น่าน	38.951	38.737	35.208 ✗	34.363	-0.845	-2.40%
18	ลำปาง	69.127	60.319	56.836 ✗	55.451	-1.385	-2.44%
19	เขียงราย	104.878	98.26	91.889 ✗	89.28	-2.609	-2.84%
20	ลำพูน	25.04	24.372	20.092 ✗	19.384	-0.708	-3.52%
21	แม่ฮ่องสอน	16.982	16.639	13.688 ✗	13.156	-0.532	-3.89%
22	เขียงใหม่(ท)	364.623	330.968	352.959 ✗	297.395	-55.563	-15.74%
23	แม่แตง	7.743	6.308	5.492 ✗	4.017	-1.474	-26.84%
24	จอมทอง	3.481	2.143	2.003 ✗	1.209	-0.794	-39.64%
25	เทิง	2.25	1.582	2.4 ✗	0.718	-1.683	-70.11%
26	ฝาง	9.991	8.665	7.989 ✗	1.664	-6.325	-79.17%
27	จุน	0.888	-0.071	-1.422 ✗	-2.82	-1.398	-98.26%
	รวม	732.191	626.933	663.858 ✗	602.689	-61.169	-9.21%

✓ = เกิดจริง ปี 2564 ดีกว่า

✗ = เกิดจริง ปี 2564 ไม่ดีกว่า

กปภ.สาขาที่ผลการดำเนินงาน รวมค่าเสื่อมราคา ขาดทุน  
งวด 12 เดือน ( ต.ค.63 - ก.ย.64 )

ลำดับ	กปภ. สาขา	เป้าหมาย 2564 ทั้งปี	เป้าหมาย 2564 ทั้งปี (รวม 1F)	ปี 2563 เกิดจริง 11 เดือน	ปี 2564 เกิดจริง 11 เดือน	ผลต่าง 2564 - 2563	คิดเป็น %
1	เวียงเชียงของ	0.939	0.898	-0.672 ❌	-1.94	-1.268	188.53%
2	ฮอด	-1.074	-1.982	-2.906 ✅	-1.625	1.281	44.08%
3	บ้านโฮ้ง	-2.983	-3.496	-4.052 ✅	-3.03	1.022	25.23%
4	เกาะคา	-1.648	2.103	-3.097 ✅	-2.444	0.653	21.09%
5	จุน	0.888	-0.071	-1.422 ❌	-2.82	-1.398	-98.26%

กปภ.สาขาฮอด			
รายการ	ปี 2563	ปี 2564	ผลต่าง
<b>รายได้</b>	12,161,520	12,456,172	294,652
- รายได้ค่าจำหน่ายน้ำ	10,605,398	10,743,469	138,070
- รายได้ค่าบริการ	1,281,474	1,340,924	59,451
- รายได้ค่าติดตั้งวางท่อ	274,648	371,779	97,131
<b>ค่าใช้จ่าย</b>	10,912,499	10,619,875	-292,624
- ค่าใช้จ่ายพนักงาน	7,265,635	7,041,171	-224,464
- ค่าวัสดุการผลิต	307,955	256,784	-51,170
- ค่าวัสดุดำเนินการซ่อมบำรุง	822,804	817,663	-5,141
- ค่าจ้างและบริการ	547,808	613,149	65,341
- ค่าไฟฟ้า	1,409,304	1,421,448	12,144
- ค่าน้ำดิบ	0	0	0
- ค่าใช้จ่ายอื่นๆ	558,993	469,660	-89,333
<b>กำไร/ขาดทุน จากการดำเนินงาน</b>	1,249,020	1,836,297	587,276
- รายได้ที่ไม่เกี่ยวกับการดำเนินงาน	19,423	39,850	20,427
- ค่าใช้จ่ายที่ไม่เกี่ยวกับการดำเนินงาน	23,234	226,940	203,706
<b>กำไร/ขาดทุน ก่อนหักค่าเสื่อม</b>	1,245,210	1,649,207	403,997
- ค่าเสื่อมราคา	4,151,155	3,274,152	-877,003
<b>กำไร/ขาดทุน หลังหักค่าเสื่อม</b>	-2,905,946	-1,624,946	1,281,000

กำไรเพิ่มขึ้น

ขาดทุนลดลง

กปภ.สาขabanโฮ้ง			
รายการ	ปี 2563	ปี 2564	ผลต่าง
<b>รายได้</b>	4,707,778	4,643,987	-63,791
- รายได้ค่าจำหน่ายน้ำ	4,046,905	3,917,986	-128,919
- รายได้ค่าบริการ	513,347	533,242	19,895
- รายได้ค่าติดตั้งวางท่อ	147,526	192,759	45,233
<b>ค่าใช้จ่าย</b>	6,977,427	5,824,703	-1,152,724
- ค่าใช้จ่ายพนักงาน	4,408,643	4,069,439	-339,204
- ค่าวัสดุการผลิต	48,287	40,544	-7,743
- ค่าวัสดุดำเนินการซ่อมบำรุง	893,679	784,229	-109,450
- ค่าจ้างและบริการ	690,246	183,451	-506,796
- ค่าไฟฟ้า	480,745	471,565	-9,180
- ค่าน้ำดิบ	0	0	0
- ค่าใช้จ่ายอื่นๆ	455,827	275,476	-180,350
<b>กำไร/ขาดทุน จากการดำเนินงาน</b>	-2,269,649	-1,180,716	1,088,933
- รายได้ที่ไม่เกี่ยวกับการดำเนินงาน	21,439	13,053	-8,386
- ค่าใช้จ่ายที่ไม่เกี่ยวกับการดำเนินงาน	58,438	45,778	-12,660
<b>กำไร/ขาดทุน ก่อนหักค่าเสื่อม</b>	-2,306,648	-1,213,441	1,093,207
- ค่าเสื่อมราคา	1,745,644	1,816,414	70,770
<b>กำไร/ขาดทุน หลังหักค่าเสื่อม</b>	-4,052,292	-3,029,855	1,022,437

ขาดทุนลดลง

ขาดทุนลดลง

กปค.สาขาเกาะคา				
รายการ	ปี 2563	ปี 2564	ผลต่าง	
<b>รายได้</b>	22,214,811	21,911,021	-303,790	
- รายได้ค่าจำหน่ายน้ำ	19,099,436	18,605,506	-493,929	
- รายได้ค่าบริการ	2,253,681	2,345,155	91,474	
- รายได้ค่าติดตั้งวางท่อ	861,695	960,359	98,665	
<b>ค่าใช้จ่าย</b>	15,925,500	14,687,933	-1,237,567	
- ค่าใช้จ่ายพนักงาน	7,987,407	8,027,947	40,540	
- ค่าวัสดุการผลิต	1,136,802	1,138,018	1,216	
- ค่าวัสดุดำเนินการซ่อมบำรุง	1,997,193	893,174	-1,104,019	
- ค่าจ้างและบริการ	1,134,696	1,234,133	99,438	
- ค่าไฟฟ้า	2,801,829	2,829,652	27,823	
- ค่าน้ำดิบ	0	0	0	
- ค่าใช้จ่ายอื่นๆ	867,574	565,009	-302,565	
<b>กำไร/ขาดทุน จากการดำเนินงาน</b>	6,289,311	7,223,088	933,777	กำไรเพิ่มขึ้น
- รายได้ที่ไม่เกี่ยวกับการดำเนินงาน	46,479	32,336	-14,143	
- ค่าใช้จ่ายที่ไม่เกี่ยวกับการดำเนินงาน	125,219	66,117	-59,102	
<b>กำไร/ขาดทุน ก่อนหักค่าเสื่อม</b>	6,210,571	7,189,306	978,736	
- ค่าเสื่อมราคา	9,308,015	9,633,573	325,559	
<b>กำไร/ขาดทุน หลังหักค่าเสื่อม</b>	-3,097,444	-2,444,267	653,177	ขาดทุนลดลง

กปค.สาขาจุน				
รายการ	ปี 2563	ปี 2564	ผลต่าง	
<b>รายได้</b>	20,724,340	21,003,757	279,416	
- รายได้ค่าจำหน่ายน้ำ	17,762,631	17,908,843	146,212	
- รายได้ค่าบริการ	2,488,294	2,532,518	44,224	
- รายได้ค่าติดตั้งวางท่อ	473,415	562,395	88,980	
<b>ค่าใช้จ่าย</b>	14,095,236	14,168,844	73,608	
- ค่าใช้จ่ายพนักงาน	6,732,006	6,784,657	52,652	
- ค่าวัสดุการผลิต	493,147	507,027	13,880	
- ค่าวัสดุดำเนินการซ่อมบำรุง	1,394,984	1,071,670	-323,314	
- ค่าจ้างและบริการ	2,056,040	1,743,841	-312,199	
- ค่าไฟฟ้า	2,068,686	2,052,624	-16,062	
- ค่าน้ำดิบ	0	0	0	
- ค่าใช้จ่ายอื่นๆ	1,350,374	2,009,025	658,651	
<b>กำไร/ขาดทุน จากการดำเนินงาน</b>	6,629,104	6,834,912	205,808	กำไรเพิ่มขึ้น
- รายได้ที่ไม่เกี่ยวกับการดำเนินงาน	26,880	7,018	-19,862	
- ค่าใช้จ่ายที่ไม่เกี่ยวกับการดำเนินงาน	62,397	975,061	912,664	
<b>กำไร/ขาดทุน ก่อนหักค่าเสื่อม</b>	6,593,587	5,866,869	-726,717	
- ค่าเสื่อมราคา	8,015,817	8,686,623	670,806	
<b>กำไร/ขาดทุน หลังหักค่าเสื่อม</b>	-1,422,230	-2,819,753	-1,397,523	ขาดทุนเพิ่มขึ้น

กปค.สาขาเวียงเชียงของ				
รายการ	ปี 2563	ปี 2564	ผลต่าง	
<b>รายได้</b>	16,276,677	16,816,919	540,242	
- รายได้ค่าจำหน่ายน้ำ	14,214,238	14,481,864	267,626	
- รายได้ค่าบริการ	1,607,502	1,753,038	145,536	
- รายได้ค่าติดตั้งวางท่อ	454,938	582,017	127,079	
<b>ค่าใช้จ่าย</b>	10,060,234	10,038,340	-21,894	
- ค่าใช้จ่ายพนักงาน	5,568,650	6,066,427	497,777	
- ค่าวัสดุการผลิต	140,379	230,265	89,886	
- ค่าวัสดุดำเนินการซ่อมบำรุง	765,401	613,372	-152,029	
- ค่าจ้างและบริการ	1,097,639	997,161	-100,478	
- ค่าไฟฟ้า	1,683,617	1,712,426	28,809	
- ค่าน้ำดิบ	0	0	0	
- ค่าใช้จ่ายอื่นๆ	804,549	418,689	-385,860	
<b>กำไร/ขาดทุน จากการดำเนินงาน</b>	6,216,443	6,778,579	562,136	กำไรเพิ่มขึ้น
- รายได้ที่ไม่เกี่ยวกับการดำเนินงาน	73,328	93,257	19,930	
- ค่าใช้จ่ายที่ไม่เกี่ยวกับการดำเนินงาน	43,885	29,181	-14,704	
<b>กำไร/ขาดทุน ก่อนหักค่าเสื่อม</b>	6,245,886	6,842,656	596,770	
- ค่าเสื่อมราคา	6,918,233	8,782,580	1,864,348	
<b>กำไร/ขาดทุน หลังหักค่าเสื่อม</b>	-672,347	-1,939,925	-1,267,578	ขาดทุนเพิ่มขึ้น

ผลการดำเนินงานเพื่อใช้ในการทำ BSC ปีงบประมาณ 2564

ผู้ใช้น้ำเพิ่มปกติ (รวม)

ลำดับ	สาขา	เป้าหมาย ข้อตกลง	ผู้ใช้น้ำเพิ่มปกติ (รวม) : ค่าเกณฑ์วัด ปี 2564 (ทั้งปี)					Minus (-) Interval1	Minus (-) Interval2	Plus (+) Interval4	Plus (+) Interval5	ปี 2564 เกิดจริง 12 เดือน	คะแนน
			1	2	3	4	5						
	เป้าหมาย 2563		15,424	16,784	18,144	19,504	20,990	1,360	1,360	1,360	1,486		
	รวม กปค.ข.9	20,990	15,424	16,784	18,144	19,504	20,990	1,360	1,360	1,360	1,486	17,421	2.468
1	ป.เชียงใหม่ (ชั้นพิเศษ)	6,350	4,667	5,078	5,489	5,900	6,350	411	411	411	450	4,980	1.762
2	ป.ฮอด	135	98	107	116	125	135	9	9	9	10	106	1.889
3	ป.สันกำแพง	1,460	1,072	1,167	1,262	1,357	1,460	95	95	95	103	1,065	1
4	ป.แมริม	1,220	897	976	1,055	1,134	1,220	79	79	79	86	819	1
5	ป.แม่แตง	220	162	176	190	204	220	14	14	14	16	221	5.000
6	ป.ฝาง	310	228	248	268	288	310	20	20	20	22	183	1
7	ป.แม่อ้อสง	290	212	231	250	269	290	19	19	19	21	292	5.000
8	ป.แม่สะเรียง	285	211	229	247	265	285	18	18	18	20	278	4.650
9	ป.ลำพูน	810	597	649	701	753	810	52	52	52	57	669	2.385
10	ป.บ้านโฮ้ง	115	86	93	100	107	115	7	7	7	8	70	1
11	ป.ลำปาง	1,405	1,033	1,124	1,215	1,306	1,405	91	91	91	99	1,325	4.192
12	ป.เกาะคา	255	186	203	220	237	255	17	17	17	18	258	5.000
13	ป.เถิน	485	358	389	420	451	485	31	31	31	34	531	5.000
14	ป.แพร่	420	309	336	363	390	420	27	27	27	30	376	3.481
15	ป.เด่นชัย	155	114	124	134	144	155	10	10	10	11	123	1.900
16	ป.ร้องกวาง	130	97	105	113	121	130	8	8	8	9	84	1
17	ป.น่าน	625	461	501	541	581	625	40	40	40	44	536	2.875
18	ป.ท่าวังผา	245	180	196	212	228	245	16	16	16	17	210	2.875
19	ป.พะเยา	1,110	815	887	959	1,031	1,110	72	72	72	79	1,098	4.848
20	ป.จุน	280	206	224	242	260	280	18	18	18	20	198	1
21	ป.เชียงราย	2,270	1,668	1,815	1,962	2,109	2,270	147	147	147	161	1,993	3.211
22	ป.พาน	880	647	704	761	818	880	57	57	57	62	723	2.333
23	ป.เทิง	105	77	84	91	98	105	7	7	7	7	105	5.000
24	ป.เวียงเชียงของ	245	180	196	212	228	245	16	16	16	17	219	3.438
25	ป.แม่สาย	770	565	615	665	715	770	50	50	50	55	648	2.660
26	ป.แม่ชะจาน	185	136	148	160	172	185	12	12	12	13	124	1
27	ป.จอมทอง	230	169	184	199	214	230	15	15	15	16	187	2.200

ผลการดำเนินงานเพื่อใช้ในการทำ BSC ปีงบประมาณ 2564

ปริมาณน้ำจำหน่าย

ลำดับ	สาขา	เป้าหมาย ข้อตกลง	ปริมาณน้ำจำหน่าย : ค่าเกณฑ์วัด ปี 2563					Minus (-)	Minus (-)	Plus (+)	Plus (+)	ปี 2564 เกิดจริง 12 เดือน	คะแนน
			1	2	3	4	5	Interval1	Interval2	Interval4	Interval5		
	เป้าหมาย 2562		105.56	105.78	106.00	106.26	106.52	0.22	0.22	0.26	0.26		
	รวม กปภ.ข.9	106,520,340	105.560	105.780	106.000	106.260	106.520	0.220	0.220	0.260	0.260	101.244	1
1	ป.เชียงใหม่	36,240,300	35.914	35.989	36.063	36.152	36.240	0.075	0.075	0.088	0.088	34.167	1
2	ป.ฮอด	710,080	0.704	0.705	0.707	0.708	0.710	0.001	0.001	0.002	0.002	0.678	1
3	ป.สันกำแพง	3,720,200	3.687	3.694	3.702	3.711	3.720	0.008	0.008	0.009	0.009	3.578	1
4	ป.แมริม	6,042,040	5.988	6.000	6.013	6.027	6.042	0.012	0.012	0.015	0.015	5.734	1
5	ป.แม่แตง	1,663,320	1.648	1.652	1.655	1.659	1.663	0.003	0.003	0.004	0.004	1.595	1
6	ป.ฝาง	1,413,940	1.401	1.404	1.407	1.410	1.414	0.003	0.003	0.003	0.003	1.358	1
7	ป.แม่ฮ่องสอน	2,041,950	2.024	2.028	2.032	2.037	2.042	0.004	0.004	0.005	0.005	1.954	1
8	ป.แม่สะเรียง	1,368,620	1.356	1.359	1.362	1.365	1.369	0.003	0.003	0.003	0.003	1.324	1
9	ป.ลำพูน	3,995,160	3.959	3.967	3.976	3.985	3.995	0.008	0.008	0.010	0.010	3.922	1
10	ป.บ้านโฮ้ง	243,930	0.242	0.242	0.243	0.243	0.244	0.001	0.001	0.001	0.001	0.235	1
11	ป.ลำปาง	10,411,540	10.318	10.339	10.361	10.386	10.412	0.022	0.022	0.025	0.025	10.001	1
12	ป.เกาะคา	1,274,190	1.263	1.265	1.268	1.271	1.274	0.003	0.003	0.003	0.003	1.223	1
13	ป.เถิน	1,556,690	1.543	1.546	1.549	1.553	1.557	0.003	0.003	0.004	0.004	1.491	1
14	ป.แพร่	2,902,130	2.876	2.882	2.888	2.895	2.902	0.006	0.006	0.007	0.007	2.778	1
15	ป.เด่นชัย	1,240,060	1.229	1.231	1.234	1.237	1.240	0.003	0.003	0.003	0.003	1.191	1
16	ป.ร้องกวาง	782,300	0.775	0.777	0.778	0.780	0.782	0.002	0.002	0.002	0.002	0.742	1
17	ป.น่าน	3,994,380	3.958	3.967	3.975	3.985	3.994	0.008	0.008	0.010	0.010	3.793	1
18	ป.ท่าวังผา	1,174,560	1.164	1.166	1.169	1.172	1.175	0.002	0.002	0.003	0.003	1.126	1
19	ป.พะเยา	5,763,430	5.711	5.723	5.735	5.749	5.763	0.012	0.012	0.014	0.014	5.542	1
20	ป.จุน	1,180,400	1.170	1.172	1.175	1.178	1.180	0.002	0.002	0.003	0.003	1.108	1
21	ป.เชียงราช	9,150,110	9.068	9.087	9.105	9.128	9.150	0.019	0.019	0.022	0.022	8.541	1
22	ป.พาน	1,763,140	1.747	1.751	1.755	1.759	1.763	0.004	0.004	0.004	0.004	1.685	1
23	ป.เทิง	612,590	0.607	0.608	0.610	0.611	0.613	0.001	0.001	0.001	0.001	0.571	1
24	ป.เวียงเชียงของ	927,780	0.919	0.921	0.923	0.926	0.928	0.002	0.002	0.002	0.002	0.881	1
25	ป.แม่สาย	4,522,950	4.482	4.492	4.501	4.512	4.523	0.009	0.009	0.011	0.011	4.282	1
26	ป.แม่ชะจาน	767,410	0.760	0.762	0.764	0.766	0.767	0.002	0.002	0.002	0.002	0.737	1
27	ป.จอมทอง	1,057,140	1.048	1.050	1.052	1.055	1.057	0.002	0.002	0.003	0.003	1.006	1

ผลการดำเนินงานเพื่อใช้ในการทำ BSC ปีงบประมาณ 2564  
กำไรจากการดำเนินงาน (EBITDA)

ลำดับที่	สาขา	เป้าหมาย ข้อตกลง	กำไรจากการดำเนินงาน : ค่าเกณฑ์วัด					Minus (-)	Minus (-)	Plus (+)	Plus (+)	ปี 2564 เกิดจริง 12 เดือน	คะแนน
			1	2	3	4	5	Interval1	Interval2	Interval4	Interval5		
เป้าหมาย 2564			960	970	980	1,108	1,237	10	10	129	129		
	รวม กปภ.ข.9	1,236,778,510	960	970	980	1,108	1,237	10	10	129	129	1,143.358	4.27
1	เขต 9	- 116,857,275	- 143.029	- 142.084	- 141.139	- 128.998	- 116.857	- 0.945	- 0.945	- 12.141	- 12.141	- 93.758	5.00
2	ป.เชียงใหม่	533,489,429	414.003	418.317	422.631	478.060	533.489	4.314	4.314	55.429	55.429	476.678	3.98
3	ป.ฮอด	3,074,967	2.387	2.412	2.437	2.756	3.075	0.025	0.025	0.319	0.319	1.836	1
4	ป.สันกำแพง	51,429,199	39.911	40.327	40.743	46.086	51.429	0.416	0.416	5.343	5.343	51.801	5.00
5	ป.แมริม	84,171,715	65.320	66.001	66.682	75.427	84.172	0.681	0.681	8.745	8.745	81.993	4.75
6	ป.แม่แตง	18,599,250	14.435	14.585	14.735	16.667	18.599	0.150	0.150	1.932	1.932	15.444	3.37
7	ป.ฝาง	15,832,600	12.287	12.415	12.543	14.188	15.833	0.128	0.128	1.645	1.645	12.050	1
8	ป.แม่ออน	24,547,077	19.051	19.249	19.447	21.997	24.547	0.198	0.198	2.550	2.550	21.510	3.81
9	ป.แม่สะเรียง	11,778,716	9.141	9.236	9.331	10.555	11.779	0.095	0.095	1.224	1.224	10.759	4.17
10	ป.ลำพูน	46,127,702	35.796	36.169	36.542	41.335	46.128	0.373	0.373	4.793	4.793	41.540	4.04
11	ป.บ้านโฮ้ง	- 1,224,434	- 1.498	- 1.488	- 1.478	- 1.351	- 1.224	- 0.010	- 0.010	- 0.127	- 0.127	- 1.181	5.00
12	ป.ลำปาง	123,418,974	95.777	96.775	97.773	110.596	123.419	0.998	0.998	12.823	12.823	112.373	4.14
13	ป.เกาะคา	7,699,602	5.976	6.038	6.100	6.900	7.700	0.062	0.062	0.800	0.800	7.223	4.40
14	ป.เถิน	11,688,360	9.070	9.165	9.260	10.474	11.688	0.095	0.095	1.214	1.214	10.458	3.99
15	ป.แพร่	32,430,297	25.168	25.430	25.692	29.061	32.430	0.262	0.262	3.369	3.369	31.360	4.68
16	ป.เด่นชัย	9,767,054	7.579	7.658	7.737	8.752	9.767	0.079	0.079	1.015	1.015	8.987	4.23
17	ป.ร่องขาว	5,521,503	4.284	4.329	4.374	4.948	5.522	0.045	0.045	0.574	0.574	3.831	1
18	ป.น่าน	50,789,381	39.413	39.824	40.235	45.512	50.789	0.411	0.411	5.277	5.277	46.419	4.17
19	ป.ท่าวังผา	8,999,653	6.984	7.057	7.130	8.065	9.000	0.073	0.073	0.935	0.935	9.145	5.00
20	ป.พะเยา	68,048,818	52.809	53.359	53.909	60.979	68.049	0.550	0.550	7.070	7.070	68.836	5.00
21	ป.จุน	8,884,494	6.894	6.966	7.038	7.961	8.884	0.072	0.072	0.923	0.923	6.835	1
22	ป.เชียงราย	137,895,420	107.011	108.126	109.241	123.568	137.895	1.115	1.115	14.327	14.327	124.557	4.07
23	ป.พาน	17,609,840	13.666	13.808	13.950	15.780	17.610	0.142	0.142	1.830	1.830	16.866	4.59
24	ป.เทิง	4,890,256	3.794	3.834	3.874	4.382	4.890	0.040	0.040	0.508	0.508	3.766	1
25	ป.เวียงเชียงของ	7,040,820	5.463	5.520	5.577	6.309	7.041	0.057	0.057	0.732	0.732	6.779	4.64
26	ป.แม่สาย	57,372,272	44.522	44.986	45.450	51.411	57.372	0.464	0.464	5.961	5.961	56.039	4.78
27	ป.แม่ชะจาน	5,758,920	4.469	4.516	4.563	5.161	5.759	0.047	0.047	0.598	0.598	5.329	4.28
28	ป.จอมทอง	7,993,900	6.202	6.267	6.332	7.163	7.994	0.065	0.065	0.831	0.831	5.884	1

หมายเหตุ : ยังไม่ได้ปรับเป้าหมาย กรณีงบโอนเพิ่มเติมระหว่างปี

	1,094	1,100	1,106	1,111	1,118	6	6	5	7	1142
--	-------	-------	-------	-------	-------	---	---	---	---	------

ผลการดำเนินงานเพื่อใช้ในการทำ BSC ปีงบประมาณ 2564

อัตราน้ำสูญเสีย

												ผลการดำเนินงาน 2564	
ลำดับ	สาขา	เป้าหมาย ข้อตกลง	อัตราน้ำสูญเสีย : ค่าเกณฑ์วัด					Plus (+)	Plus (+)	Minus (-)	Minus (-)	ปี 2564 เกิดจริง 12 เดือน	คะแนน
			1	2	3	4	5	Interval1	Interval2	Interval4	Interval5		
	เป้าหมาย 2564	24.00	27.24	26.43	25.62	23.09	22.28	- 0.81	- 0.81	- 0.81	- 0.81		
	26 สาขา	23.97	22.97	22.69	22.41	22.13	21.85	- 0.28	- 0.28	- 0.28	- 0.28	24.12	1
	ป.เชียงใหม่ (ชั้นพิเศษ)	24.05	30.27	28.48	26.69	24.90	23.11	- 1.79	- 1.79	- 1.79	- 1.79	27.20	2.716
	รวม กปภ.ข.9	22.28	25.52	24.71	23.90	23.09	22.28	-0.81	-0.81	-0.81	-0.81	25.16	1.452
1	ป.เชียงใหม่ (ชั้นพิเศษ)	23.11	30.27	28.48	26.69	24.90	23.11	-1.79	-1.79	-1.79	-1.79	27.20	2.716
2	ป.ฮอด	15.50	16.62	16.34	16.06	15.78	15.50	-0.28	-0.28	-0.28	-0.28	16.74	1
3	ป.สันกำแพง	23.20	24.32	24.04	23.76	23.48	23.20	-0.28	-0.28	-0.28	-0.28	24.83	1
4	ป.แมริม	18.00	19.12	18.84	18.56	18.28	18.00	-0.28	-0.28	-0.28	-0.28	16.34	5.000
5	ป.แม่แตง	17.90	19.02	18.74	18.46	18.18	17.90	-0.28	-0.28	-0.28	-0.28	17.87	5.000
6	ป.ฝาง	23.30	24.42	24.14	23.86	23.58	23.30	-0.28	-0.28	-0.28	-0.28	31.46	1
7	ป.แม่ฮ่องสอน	23.00	24.12	23.84	23.56	23.28	23.00	-0.28	-0.28	-0.28	-0.28	26.25	1
8	ป.แม่สะเรียง	14.80	15.92	15.64	15.36	15.08	14.80	-0.28	-0.28	-0.28	-0.28	14.12	5.000
9	ป.ลำพูน	20.40	21.52	21.24	20.96	20.68	20.40	-0.28	-0.28	-0.28	-0.28	21.89	1
10	ป.บ้านโฮ่ง	22.50	23.62	23.34	23.06	22.78	22.50	-0.28	-0.28	-0.28	-0.28	22.44	5.000
11	ป.ลำปาง	21.30	22.42	22.14	21.86	21.58	21.30	-0.28	-0.28	-0.28	-0.28	20.68	5.000
12	ป.เกาะคา	15.30	16.42	16.14	15.86	15.58	15.30	-0.28	-0.28	-0.28	-0.28	15.08	5.000
13	ป.เถิน	24.00	25.12	24.84	24.56	24.28	24.00	-0.28	-0.28	-0.28	-0.28	33.06	1
14	ป.แพร่	32.60	33.72	33.44	33.16	32.88	32.60	-0.28	-0.28	-0.28	-0.28	36.80	1
15	ป.เด่นชัย	19.20	20.32	20.04	19.76	19.48	19.20	-0.28	-0.28	-0.28	-0.28	22.99	1
16	ป.ร้องกวาง	18.00	19.12	18.84	18.56	18.28	18.00	-0.28	-0.28	-0.28	-0.28	17.71	5.000
17	ป.น่าน	28.60	29.72	29.44	29.16	28.88	28.60	-0.28	-0.28	-0.28	-0.28	29.85	1
18	ป.ท่าวังผา	23.50	24.62	24.34	24.06	23.78	23.50	-0.28	-0.28	-0.28	-0.28	30.43	1
19	ป.พะเยา	24.10	25.22	24.94	24.66	24.38	24.10	-0.28	-0.28	-0.28	-0.28	23.53	5.000
20	ป.จุน	20.00	21.12	20.84	20.56	20.28	20.00	-0.28	-0.28	-0.28	-0.28	22.17	1
21	ป.เชียงราย	21.30	22.42	22.14	21.86	21.58	21.30	-0.28	-0.28	-0.28	-0.28	28.43	1
22	ป.พาน	18.60	19.72	19.44	19.16	18.88	18.60	-0.28	-0.28	-0.28	-0.28	17.75	5.000
23	ป.เทิง	14.60	15.72	15.44	15.16	14.88	14.60	-0.28	-0.28	-0.28	-0.28	18.44	1
24	ป.เวียงเชียงของ	20.00	21.12	20.84	20.56	20.28	20.00	-0.28	-0.28	-0.28	-0.28	24.50	1
25	ป.แม่สาย	21.00	22.12	21.84	21.56	21.28	21.00	-0.28	-0.28	-0.28	-0.28	23.18	1
26	ป.แม่ชะจาน	18.00	19.12	18.84	18.56	18.28	18.00	-0.28	-0.28	-0.28	-0.28	23.14	1
27	ป.จอมทอง	19.30	20.42	20.14	19.86	19.58	19.30	-0.28	-0.28	-0.28	-0.28	19.24	5.000